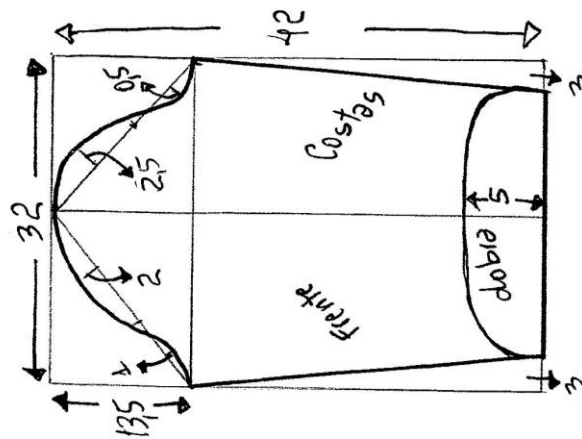
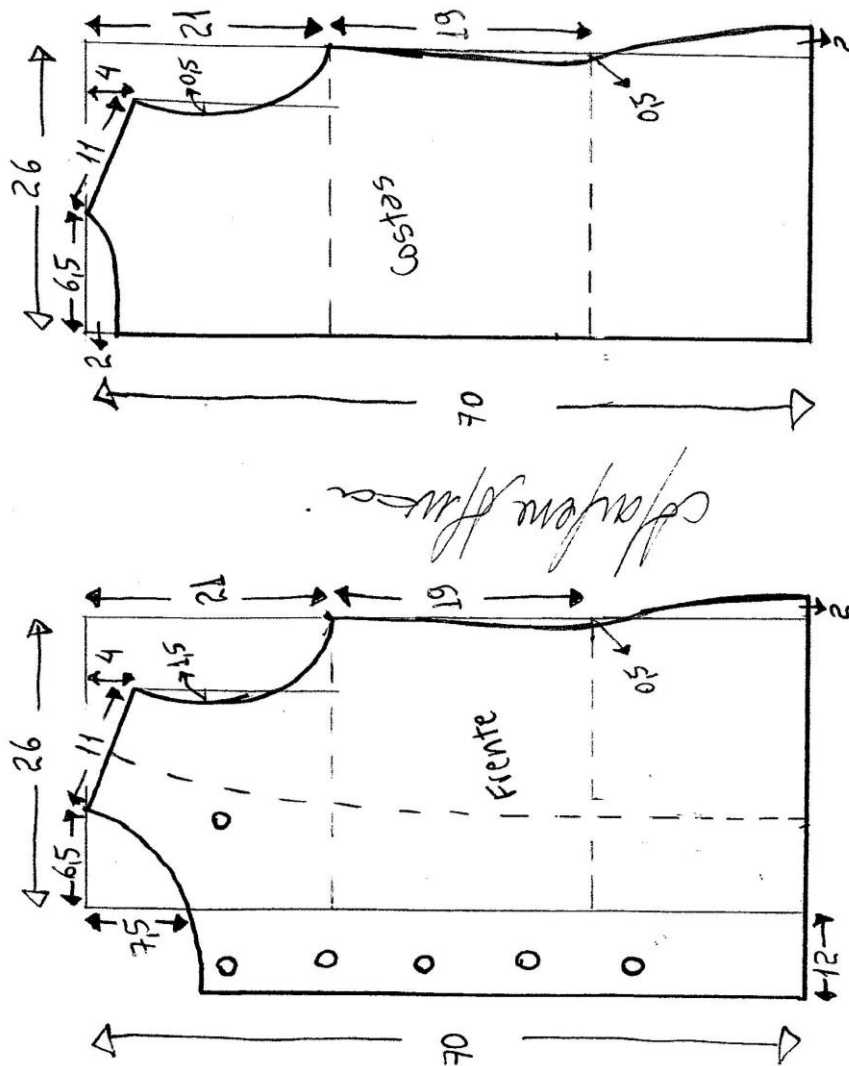


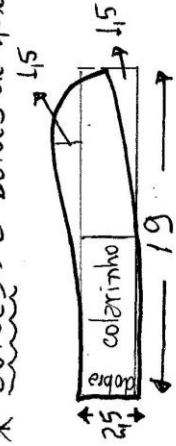
## Униформа повара, унисекс (P - EGG) – Марлен Мукай

PP= Feminino  
14 infantil= masculino

Do mesmo tamanho PP



Tecido = 1,20m de microfibrã, oxford, triline, gabardine...  
\* Botões = 6 botões de 1,5cm

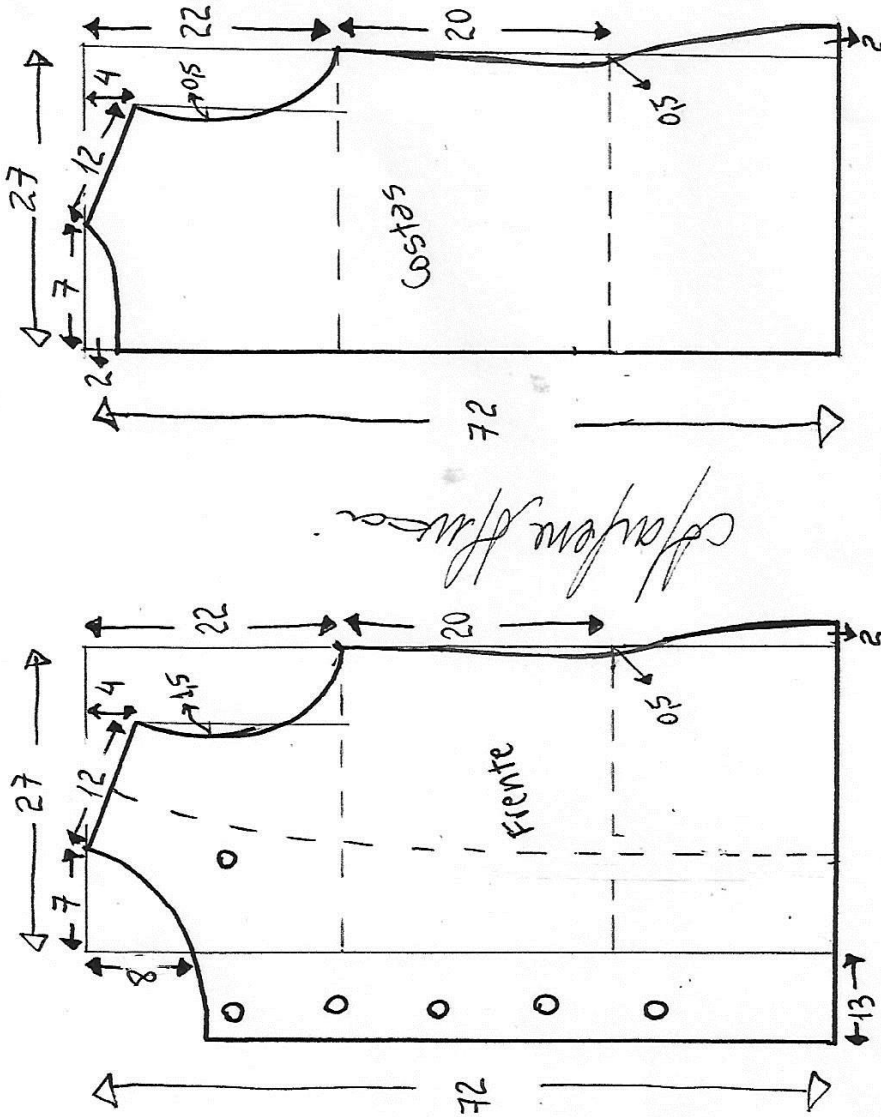


\* Querendo, pode acinturar mais, colocando pences de 3cm na linha da cintura, na frente e nas costas.

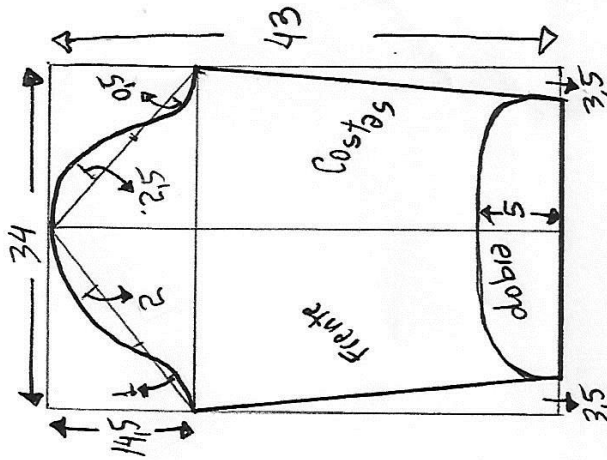
[www.marlenemukai.com.br](http://www.marlenemukai.com.br)

P= Feminino  
16 infantil masculino

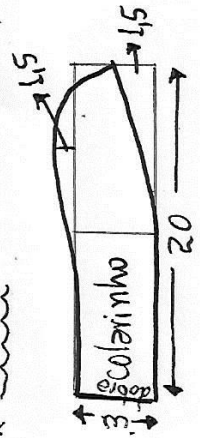
Dois Tênis P



[www.marlenemuxai.com.br](http://www.marlenemuxai.com.br)



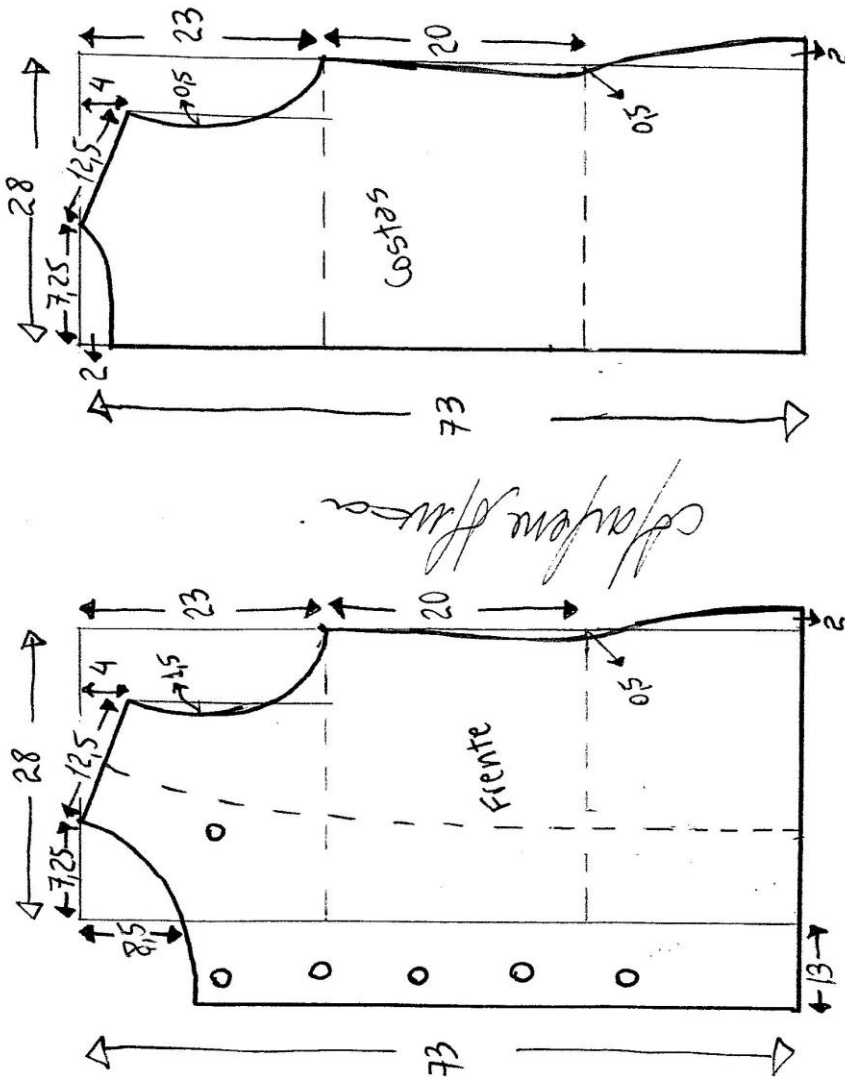
Tecido = 1,20m de microfibrã, oxford, tricoline, gabardine...  
\* Botões = 6 botões de 1,5cm



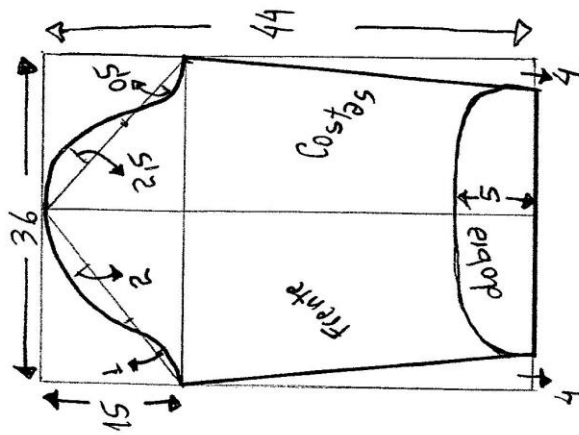
\* Querendo, pode acinturar mais, colocando pences de 3cm na linha da cintura, na frente e nas costas.

M Feminino  
PP Masculino

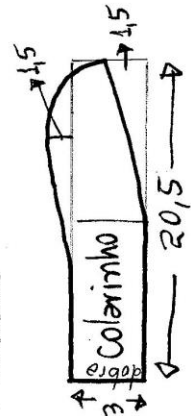
Dois Tamanho M



[www.marlenemukai.com.br](http://www.marlenemukai.com.br)



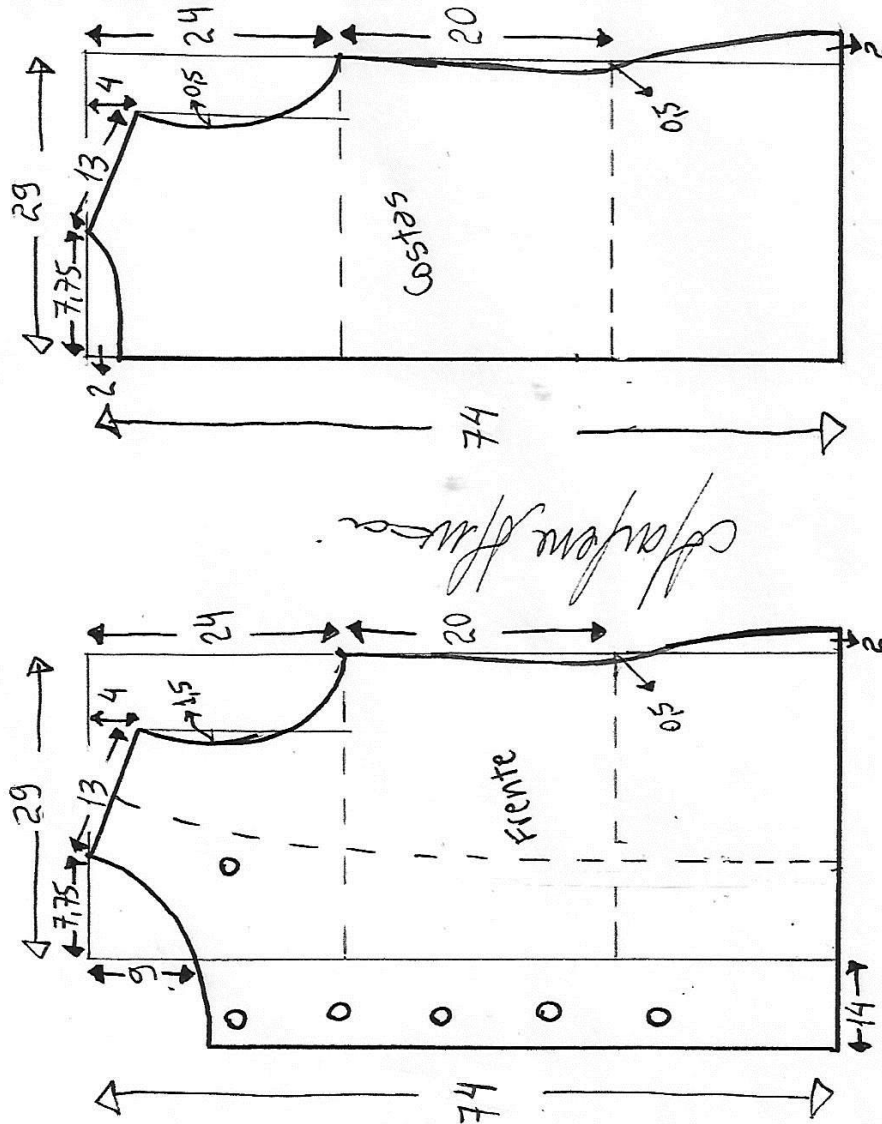
Tecido = 1,30m de  
microfibrã, oxford,  
tricoline, gabardine...  
\* Botões = 6 botões de 1,5cm



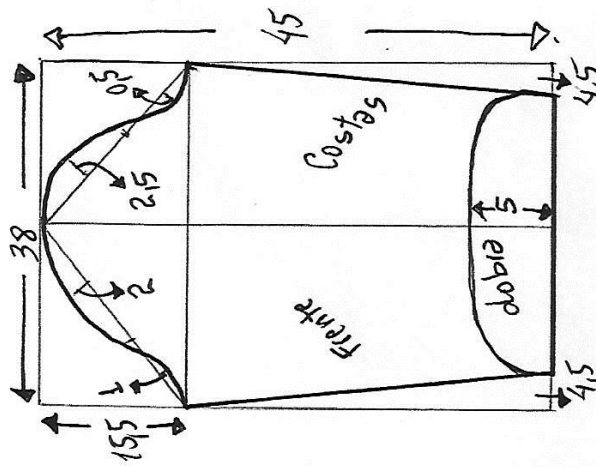
\* Querendo, pode acinturar mais, colocando pences de 3,0m na linha da cintura, na frente e nas costas.

G = Feminino  
P = masculino

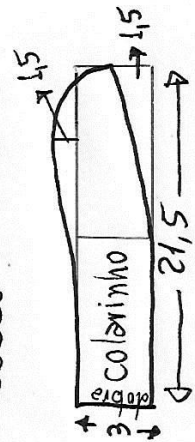
Dolma Feminino G



[www.marlenemukai.com.br](http://www.marlenemukai.com.br)



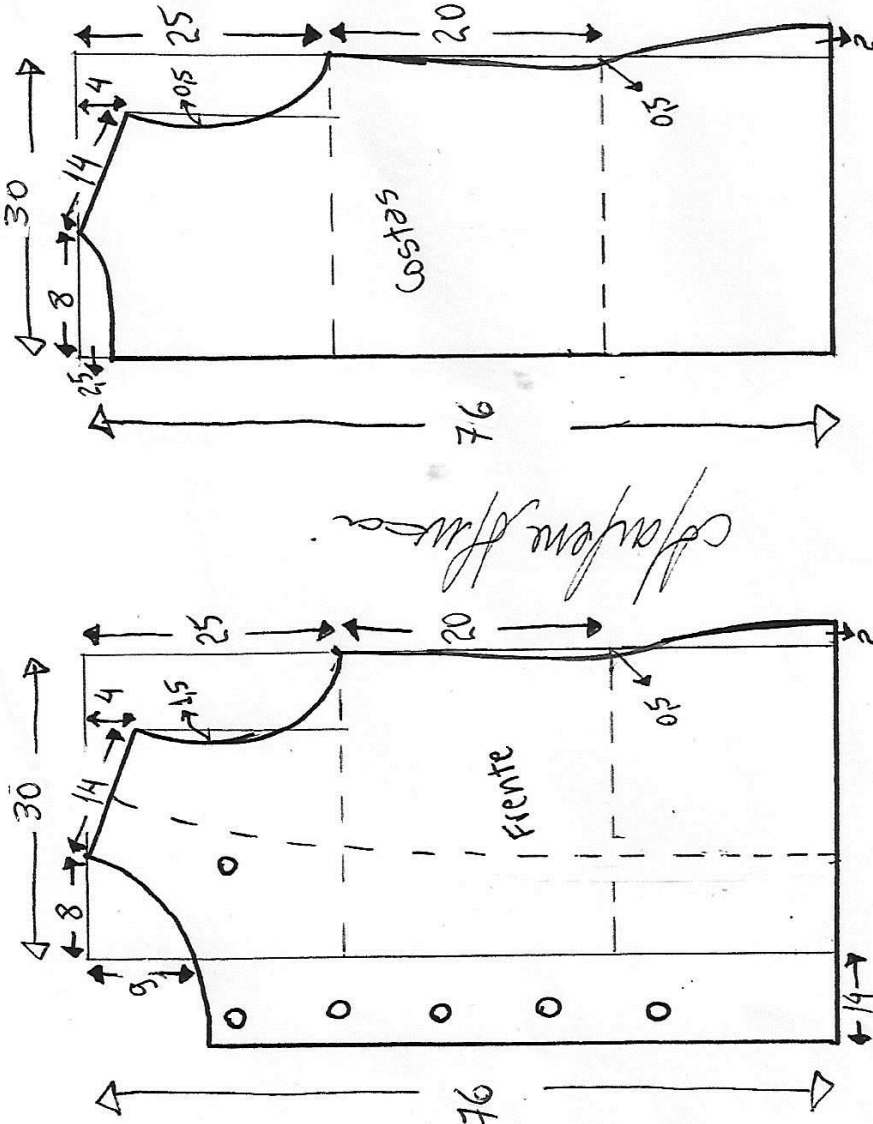
Tecido = 1,30m de  
microfibrã, oxford,  
triline, gabardine...  
\* Botões = 6 botões de 1,5cm



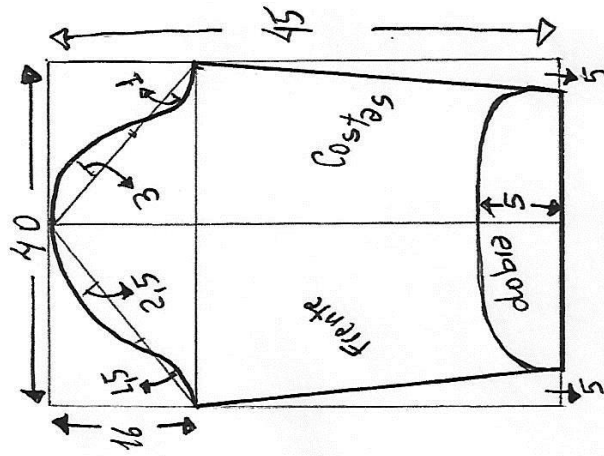
\* Querendo, pode acinturar mais, colocando pences de 3cm na linha da cintura, na frente e nas costas.

GG = Feminino  
M = masculino

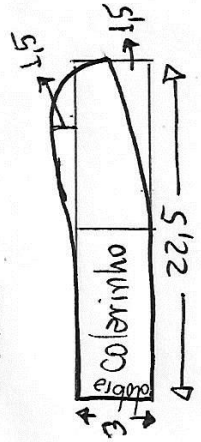
Polina Tenenho GG



www.marlenemukai.com.br

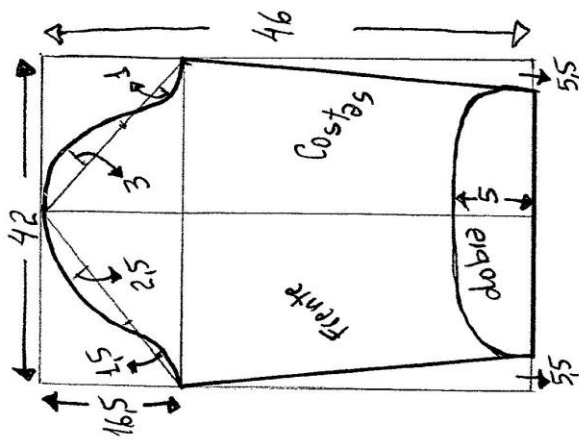


tecido = 1,50m de microfibrã, oxford, tricoline, gabardine...  
\* Botões = 6 botões de 1,5cm

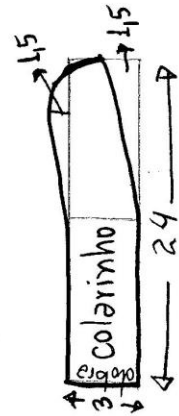


\* Querendo, pode acinturar mais, colocando pences de 3cm na linha da cintura, na frente e nas costas.

Do you have an egg?



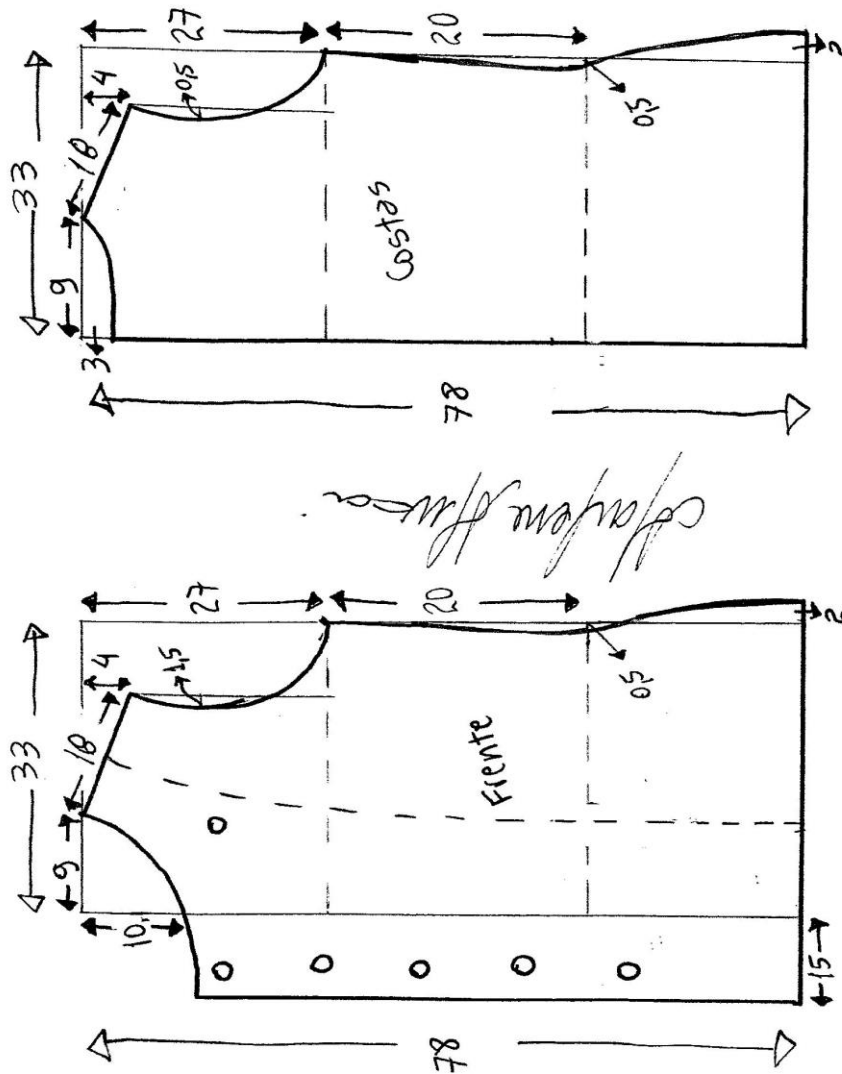
\* Botoes = 6 botoes de 15cm



\*Querendo, pode acinturar mais, colocando pences de 3cm na linha da cintura, na frente e nas costas.

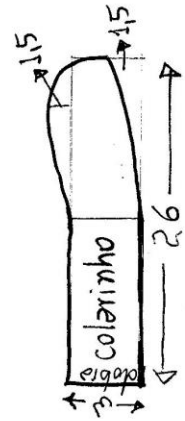
EXG = Feminino  
GG = masculino

Do mesmo tamanho EXG



[www.marlenemuxai.com.br](http://www.marlenemuxai.com.br)

Tecido = 1,70m de microfibras, oxford, tricoline, gabardine...  
\* Botões = 6 botões de 1,5cm



\* Querendo, pode acinturar mais, colocando pences de 3cm na linha da cintura, na frente e nas costas.



**Tabela de medidas padrão feminina:**

Há várias tabelas de medidas. Escolhi as tabelas mais usadas pela maioria das confecções.

Tabela de medida feminina para tecido plano (medida real)

Tamanho	36	38	40	42	44	46	48	50	52	54	56	58	60	62
Busto	82	86	90	94	98	102	106	110	114	118	122	126	130	134
Cintura	66	70	74	78	82	86	90	94	98	102	106	110	114	118
Quadril	88	92	96	100	104	108	112	116	120	124	128	132	136	140
Altura do corpo	39	40	41	42	43	44	45	46	47	48	49	50	51	52
Largura do Braço	25	26	27	28	30	32	34	36	38	39	40	41	42	43
Costas	34	35	36	37	38	39	39	40	40	41	42	43	44	45
Ombro	11	11,5	12	12,5	13	13,5	14	14,5	15	15,5	16	16,5	17	17,5
Altura da Cava	16,5	17	17,5	18	19	20	21	22	23	24	25	26	27	28
Altura do busto	22	23	24	25	26	27	28	29	30	31	32	33	34	35
Separação busto	16	17	18	19	20	21	22	23	24	25	26	27	28	29
Comp. Manga comprida	55	56	57	58	58,5	59	59,5	60	60,5	61	61,5	62	62,5	63
Comp. Manga Curta	16	16,5	17	17,5	18	18,5	19	19,5	20	20,5	21	21,5	22	22,5
Punho (camisa)	14	14,5	15	15,5	16	16,5	17	17,5	18	18,5	19	19,5	20	20,5
Punho (blazer)	25	25,5	26	26,5	27	27,5	28	28,5	29	29,5	30	30,5	31	31,5
Altura do Quadril	18	19	19	20	20	20	21	21	21	21	22	22	22	22
Altura do Gancho	25	26	27	28	29	30	31	32	33	34	35	36	37	38
altura até joelho	52	53	54	55	55	56	56	57	57	58	59	60	61	62
Altura da Calça	100	101	102	103	104	105	106	107	108	110	112	114	116	118
Largura do joelho	35	36	37	38	39	40	41	42	43	44	45	46	47	48
Largura do tornozelo	21	21,5	22	22,5	23	23,5	24	24,5	25	25,5	26	26,5	27	27,5

Comp.: comprimento

**Tabela de medidas padrão masculina:**

Tamanho	PP	PP	P	P	M	M	G	G	GG	GG	EGG	EGG	EXGG	EXGG
Manequim	36	38	40	42	44	46	48	50	52	54	56	58	60	62
Tórax	92	96	100	104	108	112	116	120	124	128	132	136	140	144
Cintura	74	78	82	86	90	94	98	102	106	110	114	118	124	130
Quadril	90	94	98	102	106	110	114	118	122	126	130	134	138	142
Pescoço	38	39	40	41	42	43	44	45	46	47	48	49	50	51
Altura do corpo	43	44	45	46	47	48	49	50	51	52	53	54	55	56
Costas	43	44	45	46	46,5	47	48	49	50	51	52	53	54	55
Ombro	13	13,5	14	14,5	15	15,5	16	16,5	17	17,5	18	18,5	19	19,5
Comp. do braço	58	60	61	62	63	64	64	64	65	65	66	66	68	67
Punho	21,5	22	22,2	23	23,5	24	24,5	25	26	27	28	28,5	29	30
Largura braço	27	28	29	31	33	35	37	39	41	43	44	45	46	47
Altura gancho	22	22,5	23,5	24	25	25,5	26	27	28	29	30	31	32	33
Altura do quadril	17	17,5	18,5	19	20	20,5	21	22	23	24	25	25	26	26
Largura joelho	44	46	48	50	52	54	56	58	60	62	64	66	68	70
colarinho	38	38	40	42	44	46	48	50	52	54	56	58	60	62
Altura da calça	100	102	103	104	105	105	107	108	109	110	111	112	113	114
boca da calça	40	42	44	46	48	50	52	54	56	58	60	62	64	66
Altura do joelho	52	53	54	54	55	55	56	56	57	57	58	59	60	61

Comp.: comprimento



Tabela de Medida Infantil

Manequim	1m	3m	6m	9m	1a	2a	4a	6a	8a	10a	12a	14a
грудь	38	40	42	44	46	48	50	52	54	56	58	60
талия	39	41	43	45	47	49	51	53	55	57	59	61
бедра	43	44	46	48	50	52	54	56	58	60	62	64
шея	21	22	22,5	23	23,5	24	25	26	27	28	29	30
дл. плеча	16	17	18	19	20	21	22	23	24	25	26	27
дл. спины	18	19	20	21	22	23	24	25	26	27	28	29
дл. плеча	6	6,5	7	7,5	8	8,5	9	9,5	10	10,5	11	11,5
рука	20	22	23	24	25	26	27	28	29	30	31	32
обхват руки	12	13	14	15	16	17	18	19	20	21	22	23
	17	19	20	21	22	23	24	25	26	27	28	29
	11	12	13	14	15	16	17	18	19	20	21	22
	15	16	17	18	19	20	21	22	23	24	25	26
	31	32	33	34	35	36	37	38	39	40	41	42
	16	17	18	19	20	21	22	23	24	25	26	27

m: meses

a: anos

Tabela de Medidas Infantil para Malha de Média Elasticidade

Medidas	2	4	6	8	10	12	14
грудь	48	49	52	55	58	61	64
талия	44	46	48	50	52	54	56
бедра	49	52	55	58	61	64	67
ombro	2	3	4	4,5	5	5,5	6
costas	21	22,5	24	25,5	27	28,5	30
дл. спины	25	28	30	32	35	37	39
дл. плеча	16,5	18	19,5	21	22,5	24	25,5
обхват руки	30	36	40	45	50	55	60
дл. рукав	10	10,5	11,5	12	12,5	13,5	14
	10,5	11	11,5	12	12	12,5	13
	10	11	12	13	14	15	16
	14,5	16	17,5	19	20,5	22	23,5
	27	32	35	39	44	50	53
	21	22	23,5	25	26,5	28	29,5
	12,5	13,5	14	15	16	16,5	17
	44	52	60	68	76	84	90

Comp.: comprimento

Источник <https://marlenemukai.com.br/dolma/>