

Последняя версия выкройка на сайте:

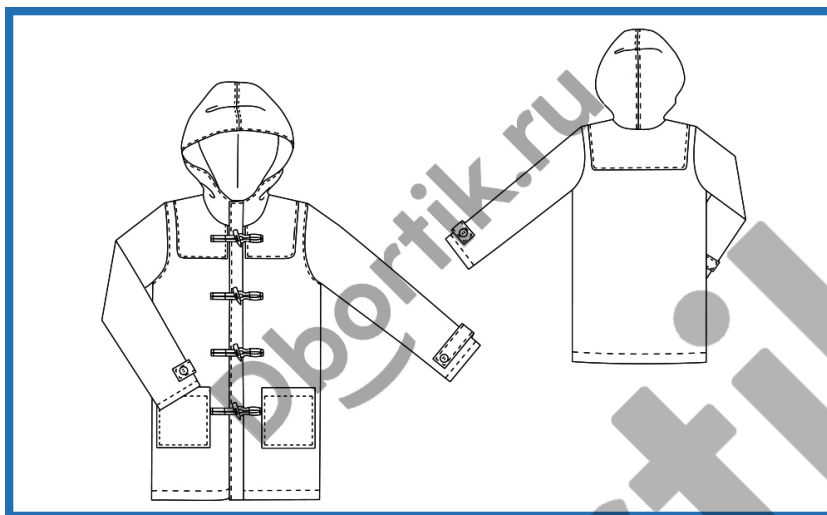
<https://dbortik.ru/vykroyki/vzroslaya-odejda/vzroslaya-verh-odejda/mujskoy-dafkot/>

Смотреть мастер-класс по пошиву:

<https://youtu.be/ySvQMT9GuZw>

30x30 мм

## Технический рисунок



## Размерная сетка

Размеры	Обхват груди	Обхват талии	Обхват бедер	Длина по спинке
44	88	78	90	90
46	92	82	94	91.5
48	96	86	90	93
50	100	90	102	94.5
52	104	94	106	95.5
53	108	98	110	97

Выкройка рассчитана на рост от 170 см до 180 см. В первую очередь размер определяется по обхвату груди. Длину изделия можно увеличить или уменьшить по своему усмотрению. Примерку из макетной ткани и основной необходимо делать на ту вещь, на которую впоследствии будет носиться пальто (футболка, свитшот, теплая кофта и т. п.)

Сезонность - осень, теплая зима, при условии что основная ткань и подкладочная состоит из шерсти от 70%. Можно сшить на прохладную зиму, для этого сделать прокладку из утеплителя, очень хорошо подойдет шерстепон, тонкий и теплый утеплитель.

## Вам потребуется:

Ткань для деталей из основной ткани - 290 см при ширине ткани от 150 см (20 см прибавлено на усадку).

Ткань для деталей из подкладочной ткани - 210 см при ширине ткани от 150 см (размер дан без запаса на усадку ткани).

Клеевая ткань (флизелин) - отрез 60\*60 см.

Пуговицы клыки или готовая застежка клевант - 4 шт.

Круглые пуговицы на паты - 4 шт.

Шнур для петель длиной 150 см (на 8 петель в один слой).

Хлопковая косая бейка - 170 см.

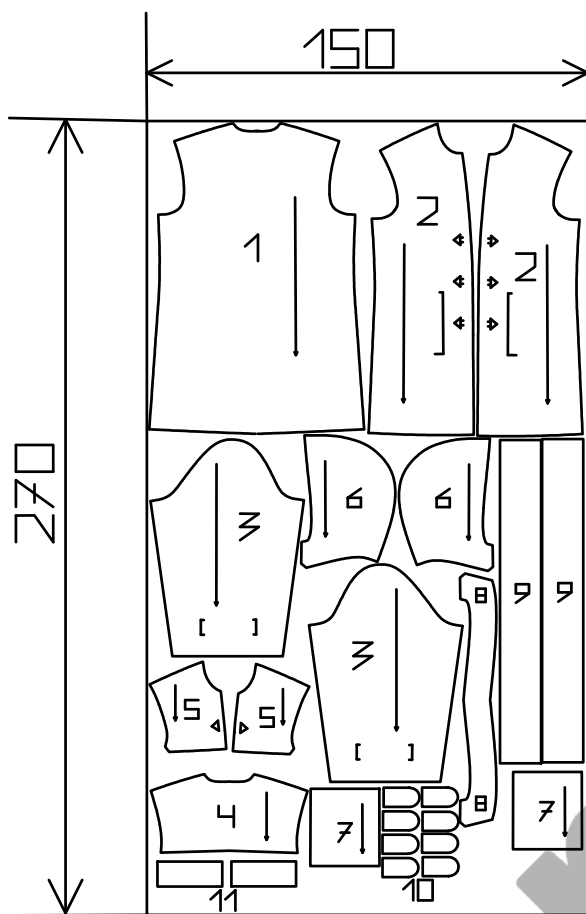
Рекомендуемые материалы: Основная ткань - драп с большим содержанием шерсти (от 70%). Подкладочная ткань - шерстяная ткань в клетку.

## РЕКОМЕНДУЕМ!

Перед раскроем деталей из основной ткани, раскроить детали из макетной ткани, сделать примерку и если нужно внести изменения в выкройку.

Выкраивая детали из основной ткани, для примерки добавить на припуски страховочных 5 мм, на примерке если необходимо воспользоваться страховочным припуском, если припуск не понадобился, его нужно срезать.

### Вариант раскладки деталей из основной ткани (все детали с припусками)



### Перечень деталей:

- 1 - Спинка
- 2 - Полочка
- 3 - Рукав
- 4 - Кокетка спинки
- 5 - Кокетка полочки
- 6 - Капюшон
- 7 - Карман
- 8 - Обтачка капюшона
- 9 - Планка
- 10 - Обтачка под застежки
- 11 - Пата

### Припуски на швы для деталей из подкладочной ткани:

Детали спинки, полочки и рукава выкраиваются по готовым деталям из основной ткани после примерки, по нижнему срезу припуск убираем на 4 см, по всем остальным срезам добавляем припуск 5 мм. Капюшон - по всем срезам припуск 1.5 см. Карман - по верхнему срезу убираем 1 см, по остальным срезам припуск не делаем. Пата - по всем срезам убираем припуск 5 мм.

### Раскрой деталей дафлкота из основной ткани:

- 1 - Спинка со сгибом 1 дет.
- 2 - Полочка - 2 дет.
- 3 - Рукав - 2 дет.
- 4 - Кокетка спинки со сгибом - 1 дет.
- 5 - Кокетка полочки - 2 дет.
- 6 - Капюшон - 2 дет.
- 7 - Карман - 2 дет.
- 8 - Обтачка капюшона со сгибом - 1 дет.
- 9 - Планка - 2 дет.
- 10 - Обтачка под застежки - 8 дет.
- 11 - Пата - 2 дет.

### Раскрой деталей дафлкота из подкладочной ткани:

- 1 - Спинка со сгибом - 1 дет.
- 2 - Полочка - 2 дет.
- 3 - Рукав - 2 дет.
- 6 - Капюшон - 2 дет. (выкройку необходимо разрезать по линии).
- 7 - Карман - 2 дет.
- 11 - Пата - 2 дет.

### Раскрой деталей из клеевой ткани (флизелина):

1. Обтачка горловины спинки - 2 дет.
2. Обтачка горловины полочки - 2 дет.
3. Обтачка проймы спинки - 2 дет.
4. Обтачка проймы полочки - 2 дет. Детали выкройки для клеевой ткани даны с припусками.

### Припуски на швы для деталей из основной ткани:

Спинка, Полочка, Рукав - по всем срезам, кроме нижнего припуск 1.5 см, по нижнему срезу припуск 4 см.

Кокетки - по плечевому срезу и срезу горловины припуск 1.5 см, по остальным срезам припуск 2 см.

Капюшон - по всем срезам припуск 1.5 см. Карман - по верхнему срезу припуск 3.5 см, по остальным срезам припуск 2 см.

Обтачка капюшона - по всем срезам припуск 1.5 см.

Планка - отрез шириной 14.5 см с припусками и длиной равной длине переднего среза полочки и капюшона плюс 3 см на припуск, измеряется по готовым деталям. Пата - отрез шириной 7 см и длиной 21 см, размеры с припусками. Обтачка под застежку - выкраивается по выкройке без припусков.



## Фотографии. Дафлкот в ГОТОВОМ ВИДЕ.

Еще больше фотографий на сайте в статье по мастер-классу



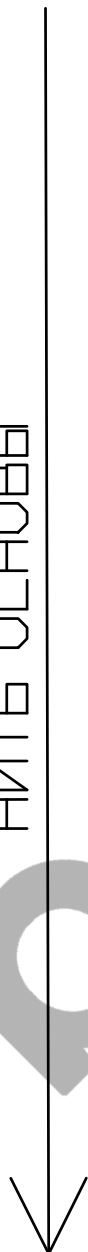
44  
46  
48  
50  
52  
54

КАРМА  
2 ДЕТ.

44  
46  
48  
50  
52  
54

Н

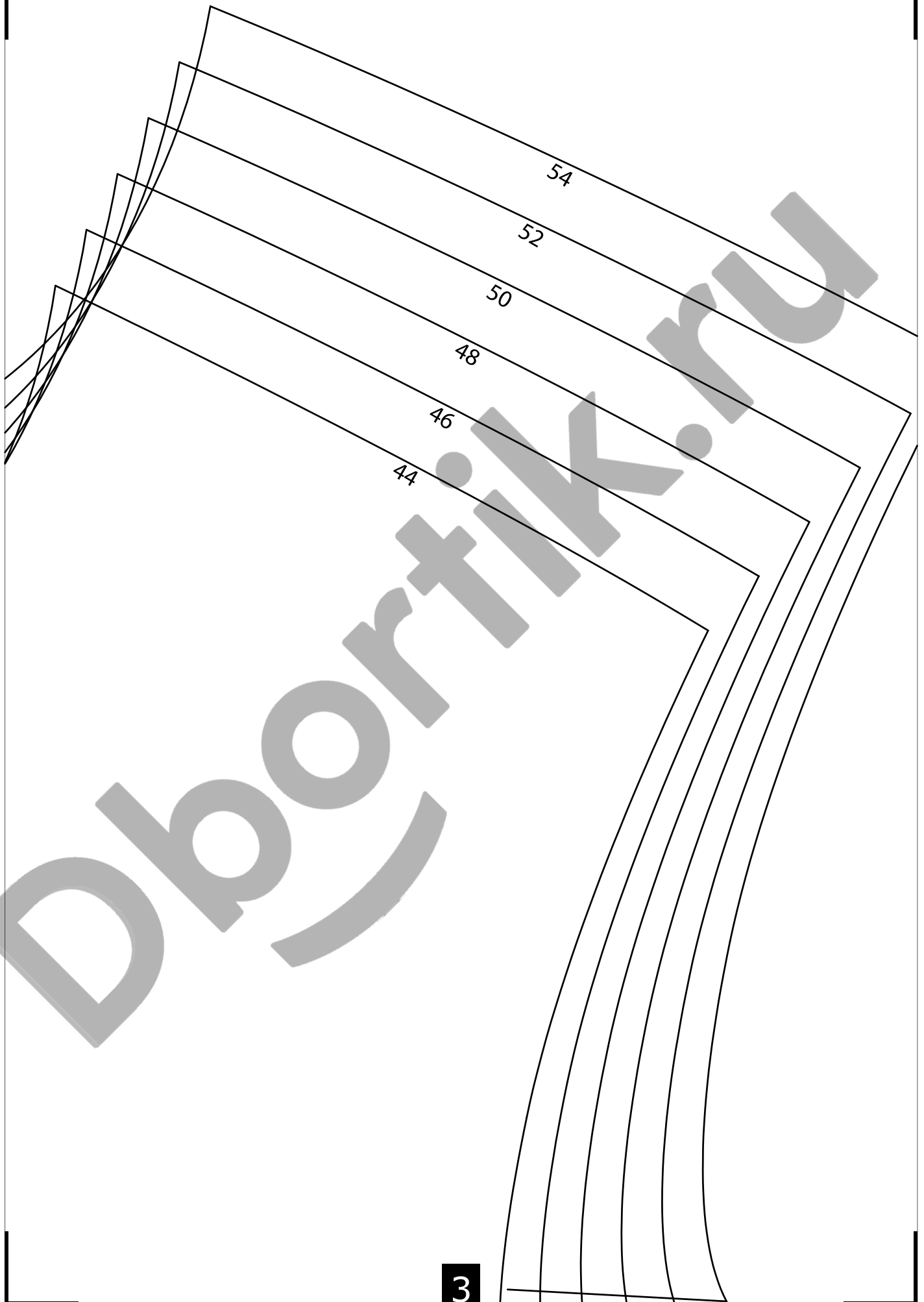
НИТЬ ОСНОВЫ



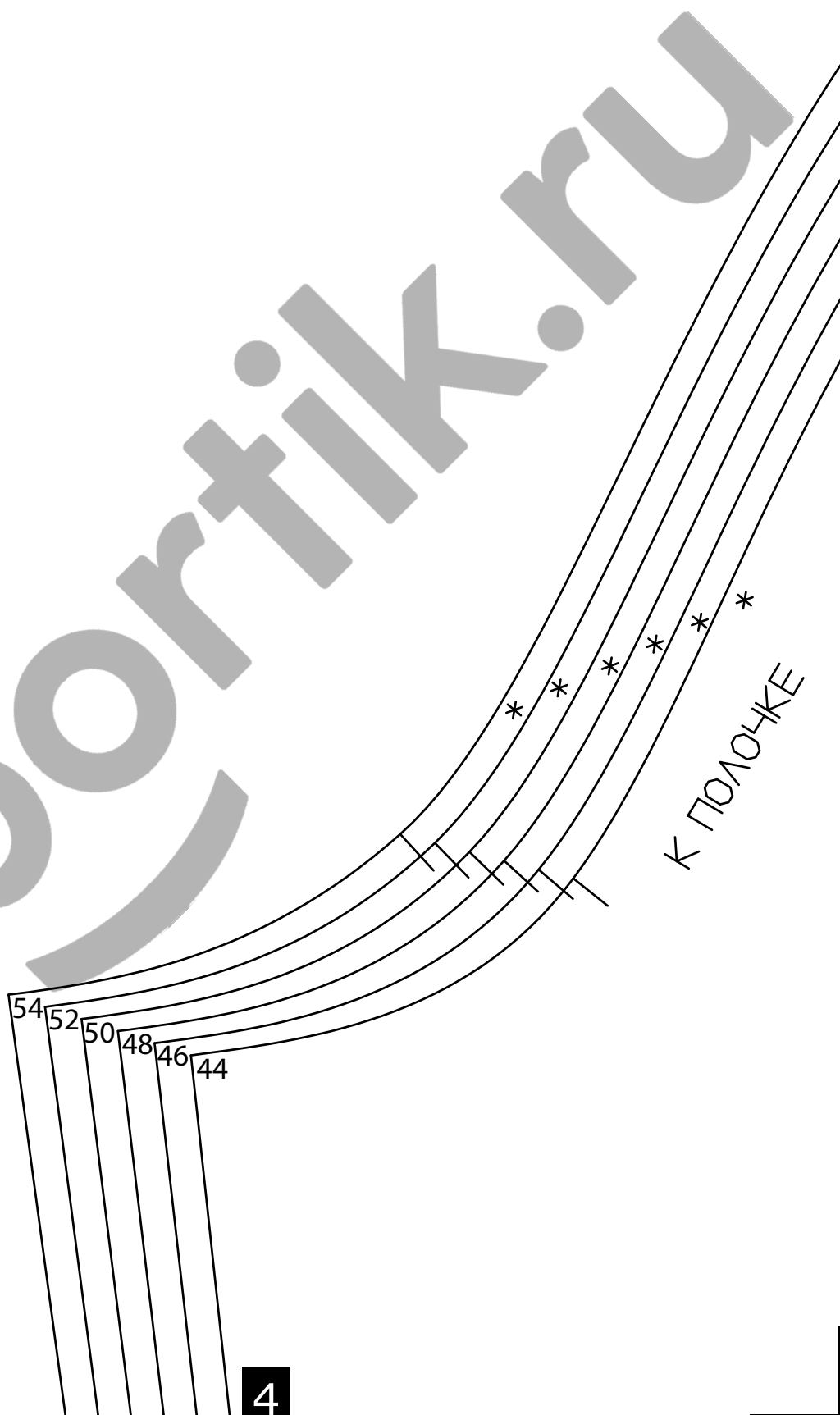
44  
46  
48  
50  
52  
54

НИТЬ СОВМЕЩЕНИЯ

44  
46  
48  
50  
52  
54





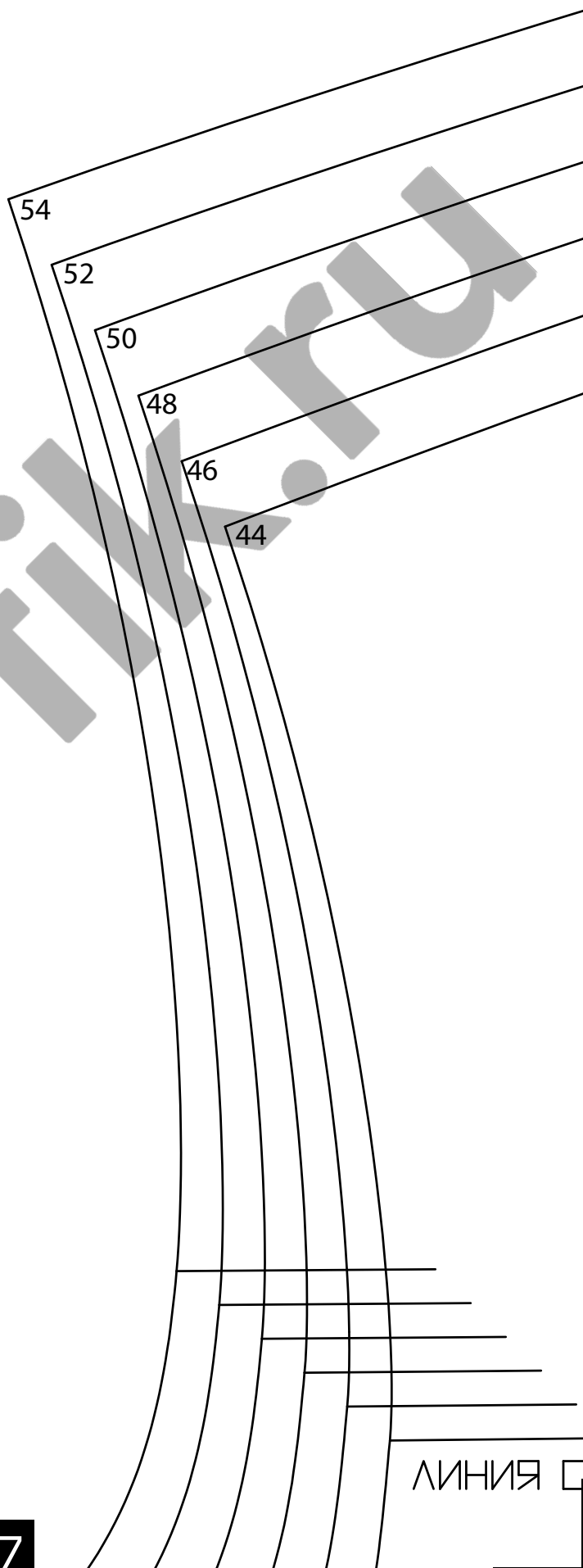


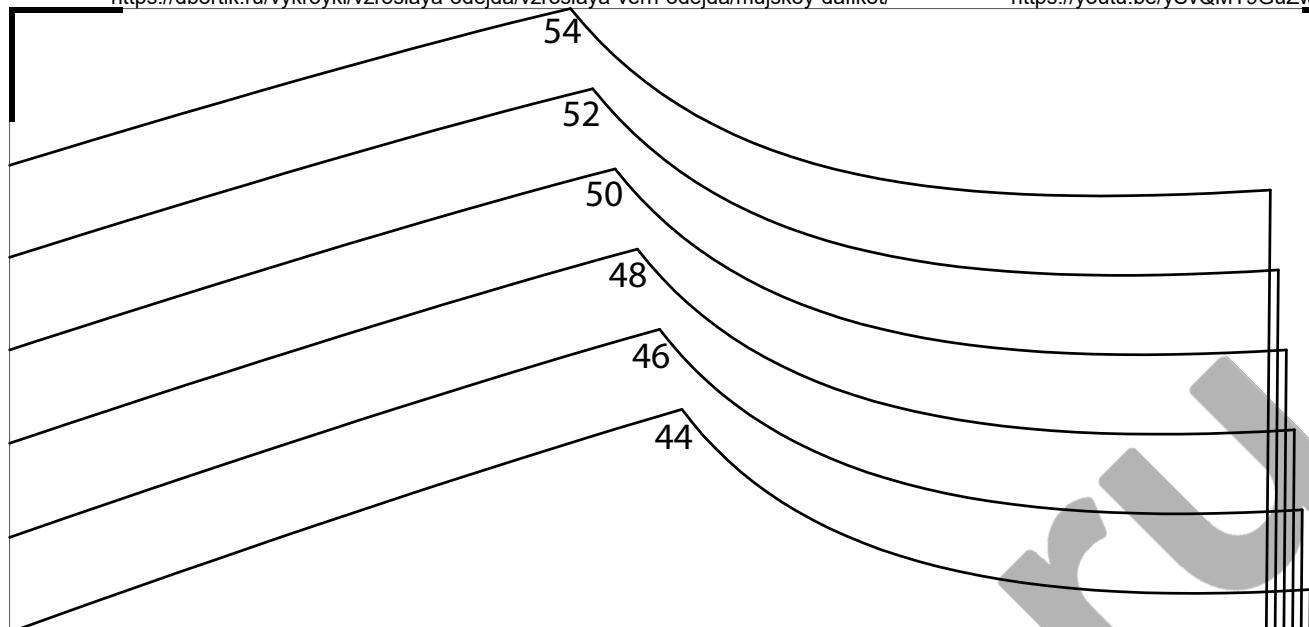
ПРИПОСАДИТЬ

РУКАВ  
2 ДЕТ.







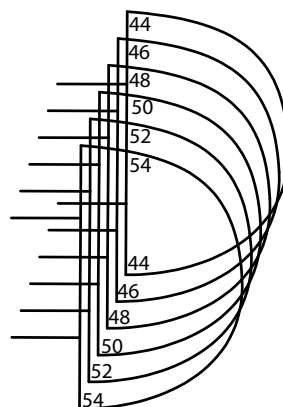
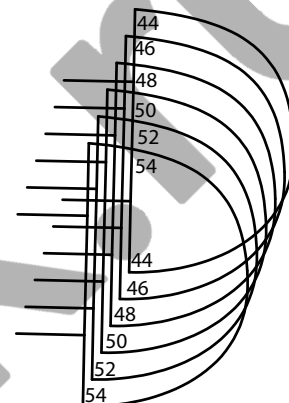


ОВМЕЩЕНИЯ



ПРОВОДНОСТЬ

10



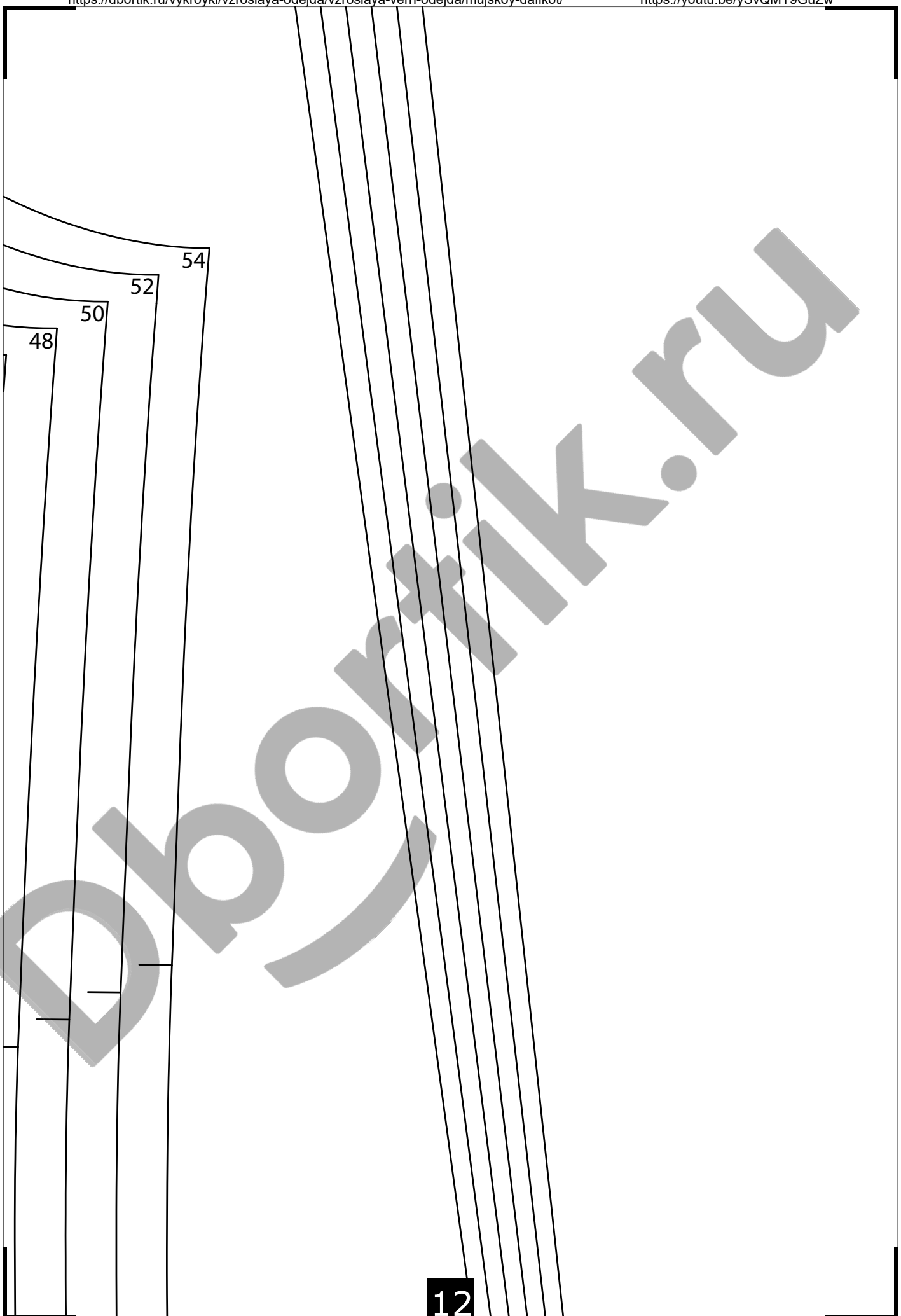


ЛИНИЯ СОВМЕЩЕНИЯ

ПОЛОЧКА  
2 ДЕТ.

46

44



Dbortik.ru

ВНУТРИ

dbortik.ru

54

52

50

48

46

44



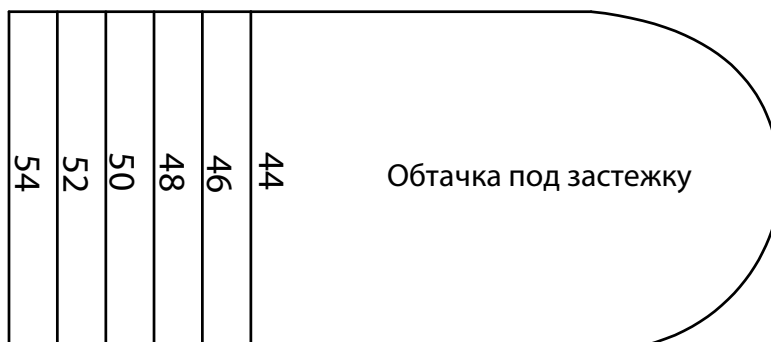
СПИНКА  
1 ДЕТ.

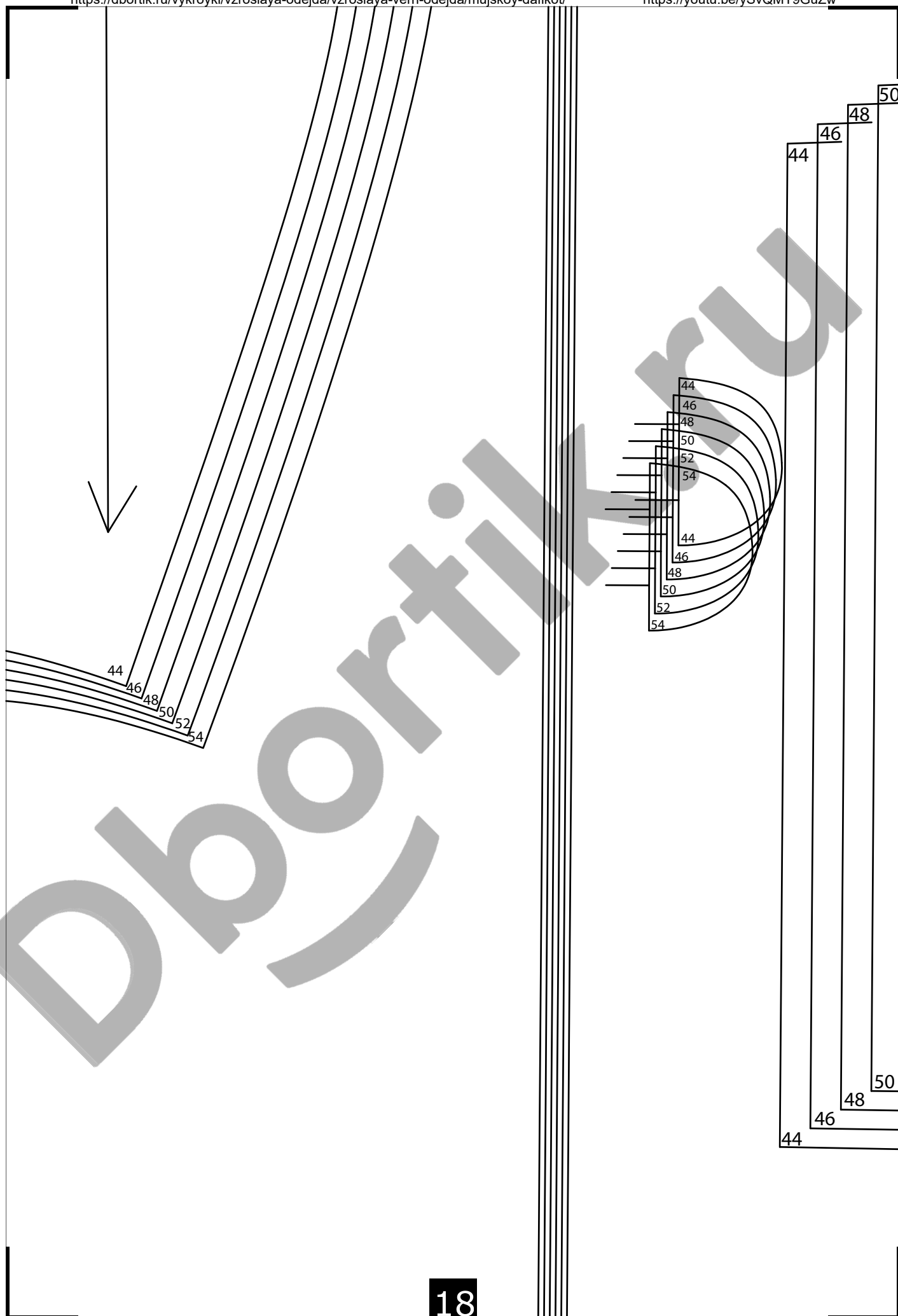
ЛИНИЯ ТАЛИИ

ПВОНГО ЧЛИН

44  
46  
48  
50  
52  
54

44  
46  
48  
50  
52  
54





52 54

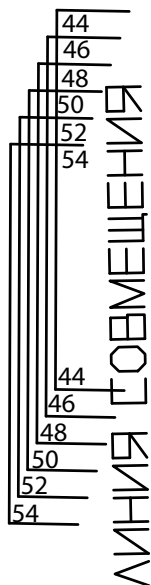
ЛИНИЯ СОВМЕЩЕНИЯ КАРМАНА

52 54

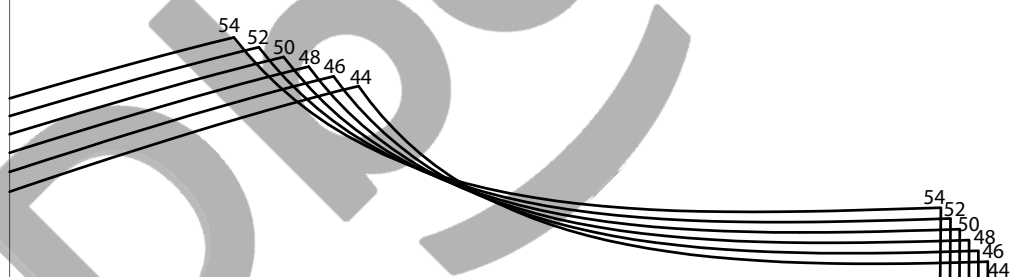
ЛИНИЯ ОСНОВЫ





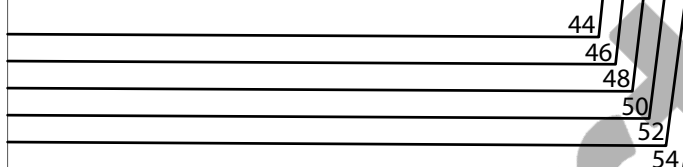


ЛИНИЯ СОВМЕЩЕНИЯ



ЛЕТКА СПИНКИ  
1 ДЕТ.

А. СГИБ



Dbortik.ru

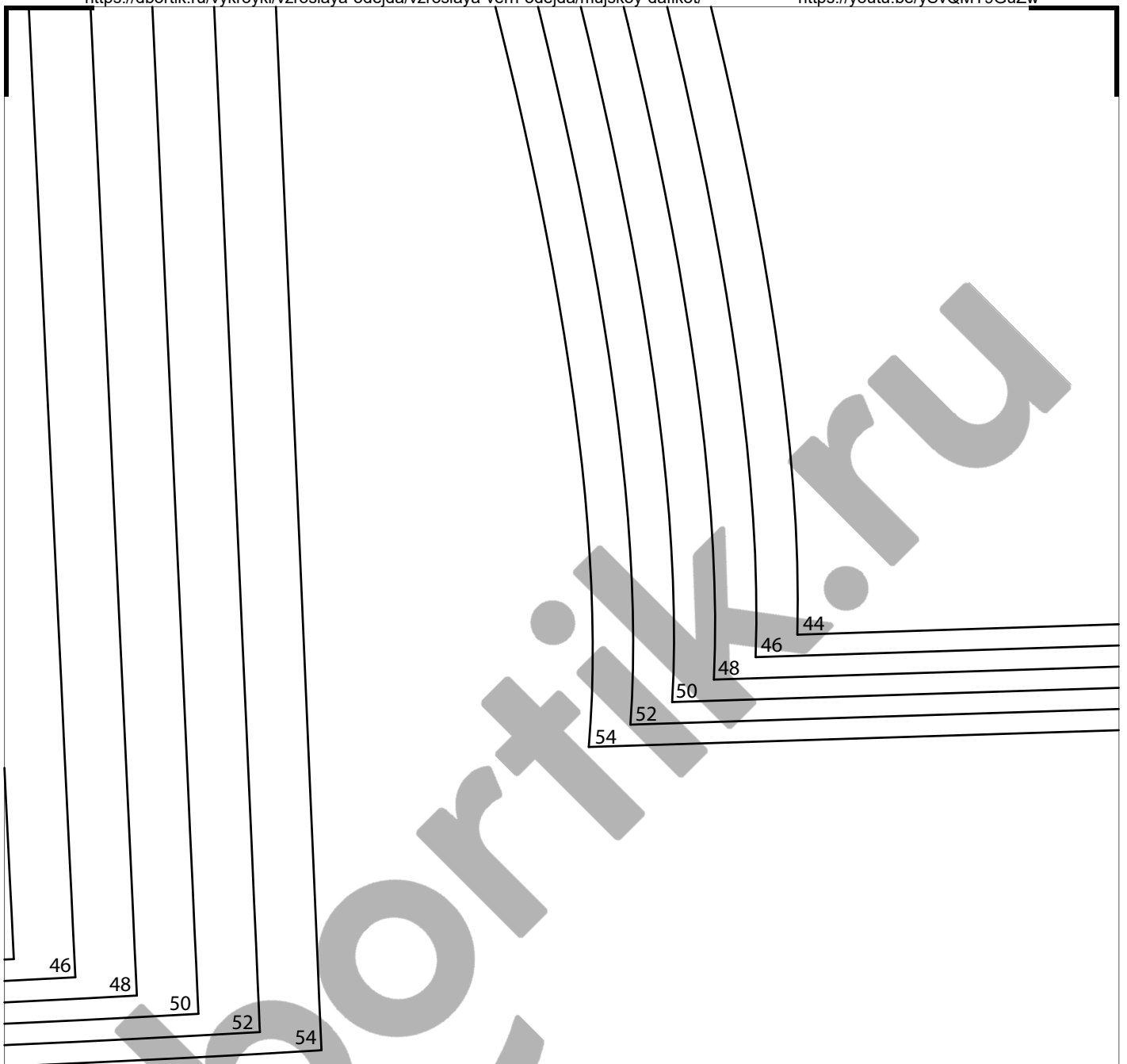
Dbortik.ru

ОСНОВЫ, СЕРЕДИНА, СГИБ

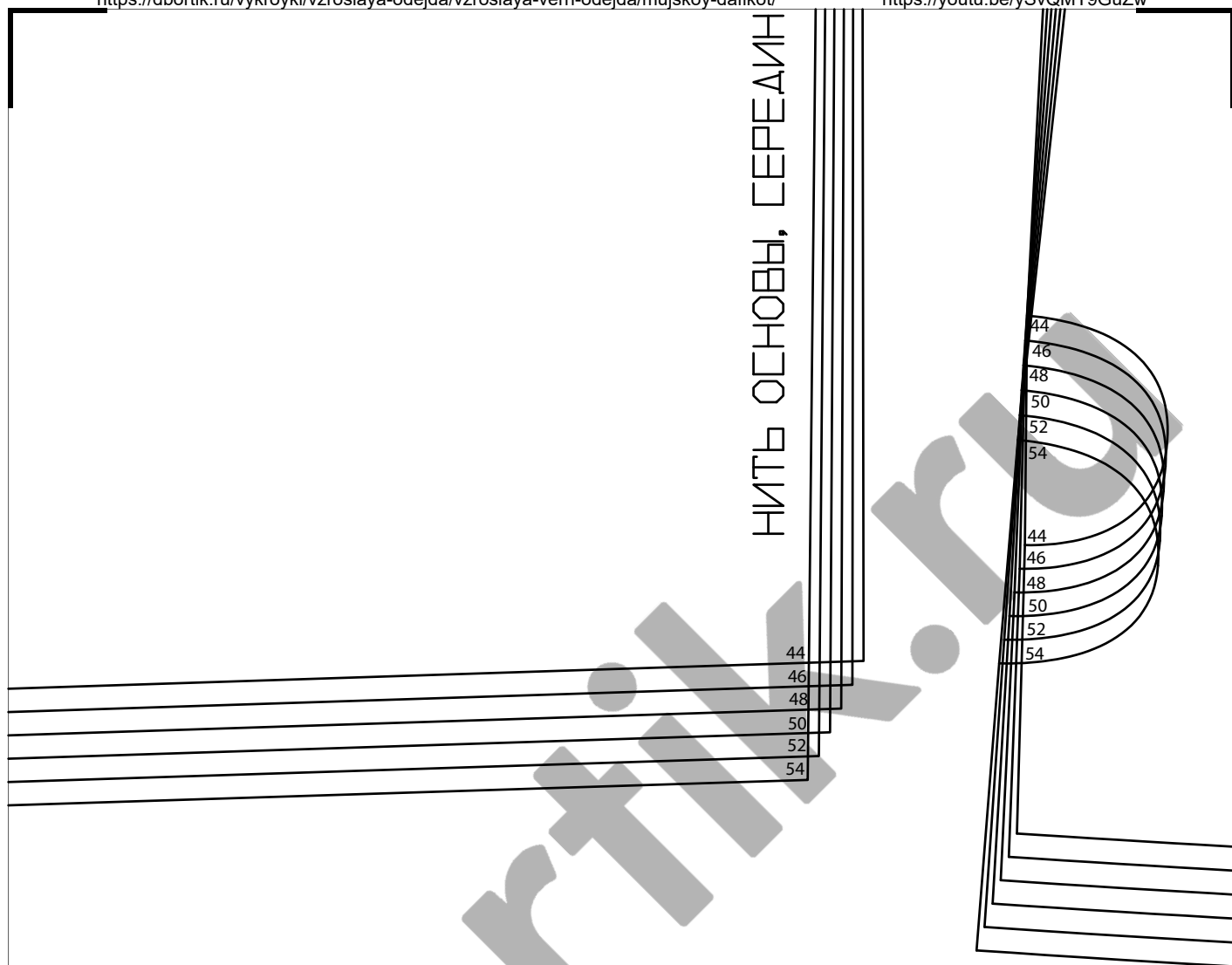
44	
46	
48	
50	
52	
54	







НИТЬ ОСНОВЫ, СЕРЕДИН



З А Т

ЛИТЬ ОУЛИН



44

46

48

50

52

54

54 52 50 48 46 44

Платье

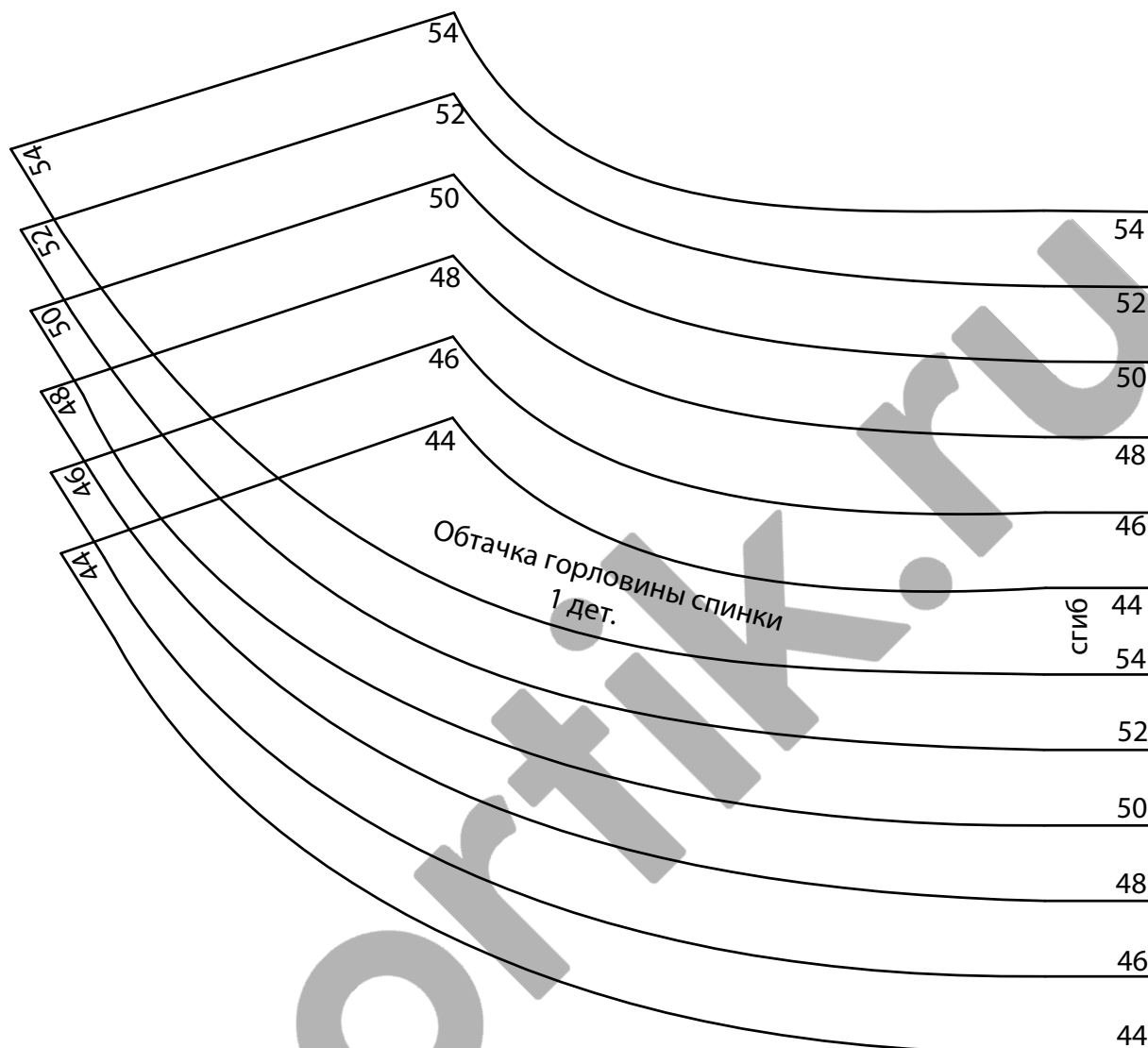
44  
46  
48  
50  
52  
54

Детали выкройки из клеевой ткани (флизелин)

1. Обтачка горловины полочки - 2 дет.
2. Обтачка горловины спинки - 2 дет.
3. Обтачка проймы спинки - 2 дет.
4. Обтачка проймы полочки - 2 дет.

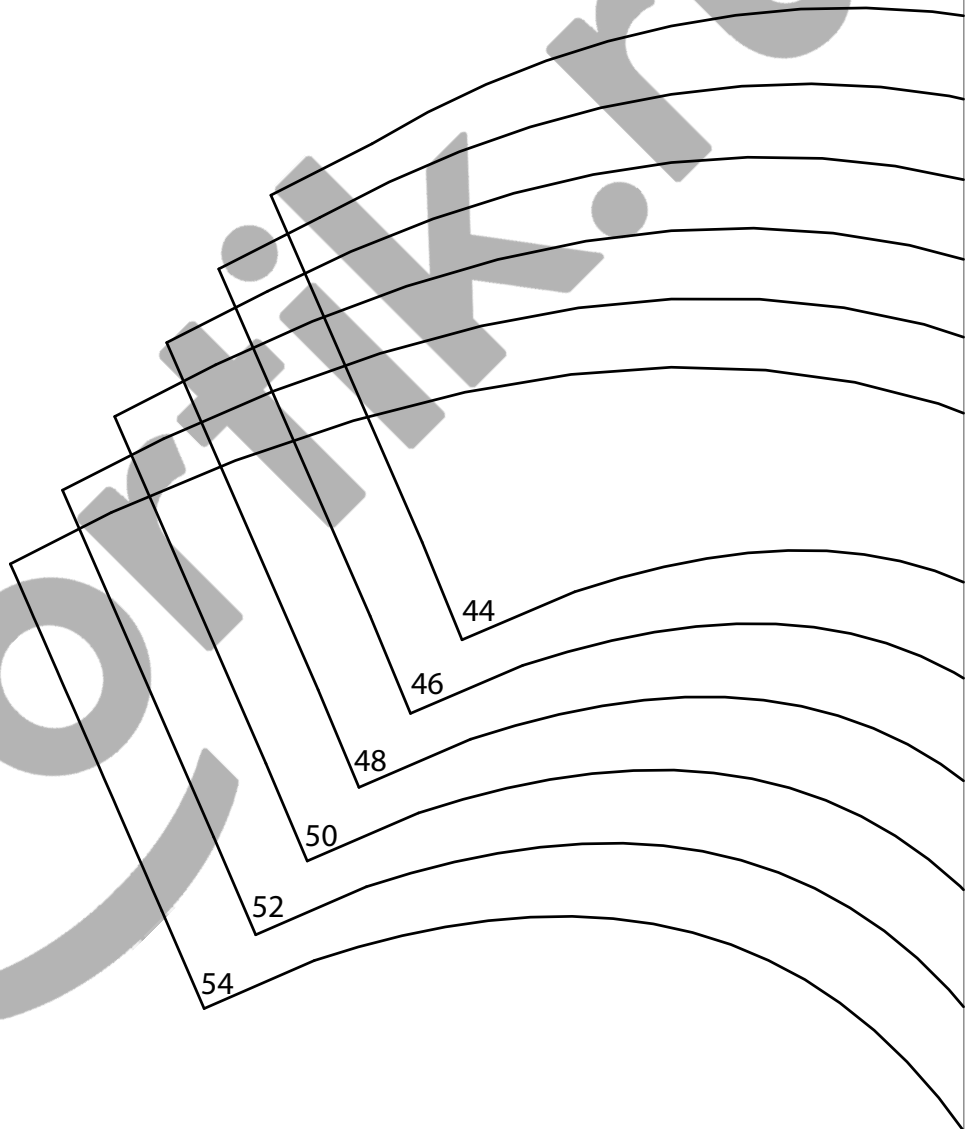
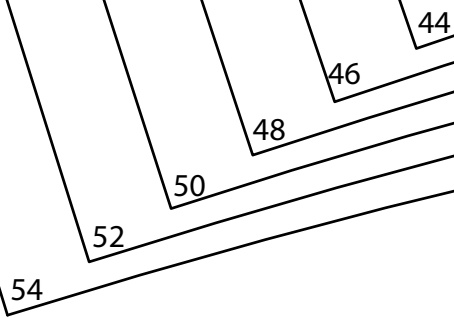
Детали выкраиваются без припусков с соблюдением нити основы как на основных деталях.

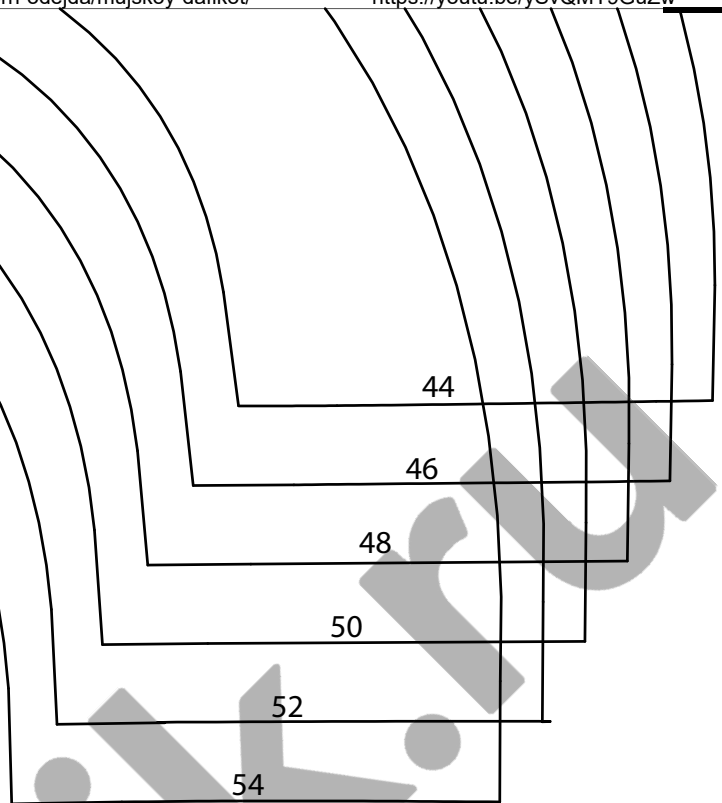




Обтачка проймы спинки  
2 дет.







обтачка проймы полочки  
2 дет.

