

Пользователь / Username	radugaa
Дата / Date	11.12.2016 10:45:43
Имя файла / Filename	Рубашка 48
Формат / Format	A4
Кол-во листов / Pages	18



## **ВАЖНО**

При печати этого PDF файла «Масштабирование страницы» или «Page scaling»  
должно быть равно «Нет» или «No»

Печать производите в «Истинный размер» или «Actual size»

Подробнее смотрите в разделе «Помощь» - «Печать PDF файлов»

1:1

| Сделано в программе Redcafe | Redcafestore.com | Сделано в программе Redcafe | Redcafestore.com

ПЛЕЧО

| Сделано в программе Redcafe | Redcafestore.com | Сделано в программе Redcafe | Redcafestore.com

→  
1:2

| Сделано в программе Redcafe | Redcafestore.com | Сделано в программе Redcafe | Redcafestore.com

| Сделано в программе Redcafe | Redcafestore.com | Сделано в программе Redcafe | Redcafestore.com

2:1  
↓

1:2

Сделано в программе Redcafe | Redcafestore.com | Сделано в программе Redcafe | Redcafe

ПЕРЕДНЯЯ ДОЛЕВАЯ НИТЬ

1:1

ЗАДНЯЯ ДОЛЕВАЯ НИТЬ

2:2

1:3

Сделано в программе Redcafe | Redcafestore.com | Сделано в программе Redcafe | Redcafe

Сделано в программе Redcafe | Redcafestore.com | Сделано в программе Redcafe | Redcafe

1:2

Сделано в программе Redcafe | Redcafestore.com | Сделано в программе Redcafe | Redcafe

1:1

ЗАПЯТА

ПЕРЕДИНА СГИБ ДОЛЕВАЯ НИТЬ

2:2

1:3

Сделано в программе Redcafe | Redcafestore.com | Сделано в программе Redcafe | Redcafe

Сделано в программе Redcafe | Redcafestore.com | Сделано в программе Redcafe | Redcafe

Technical drawing of a garment pattern, likely for a vest or jacket, showing front and back views. The drawing is on a grid background.

**Front View (Left):**

- Label: **ЗАПЯТАЯ** (Bust/Armhole area)
- Label: **ПЕРЕДИНА С ГИБ ДОЛЕВАЯ НИТЬ** (Front with curved side seam)
- Scale indicator: **1:2** (top left)
- Scale indicator: **1:1** (middle left)
- Scale indicator: **2:2** (bottom center)

**Back View (Right):**

- Label: **ЗАПЯТАЯ** (Bust/Armhole area)
- Scale indicator: **1:3** (top right)

The drawing includes various construction lines, such as curved lines for the armholes and side seams, and straight lines for the body and collar. A small detail of a collar or lapel is shown in the top right corner.

1:2

Сделано в программе Redcafe | Redcafestore.com | Сделано в программе Redcafe | Redcafe

ЗАПЯТАЯ ПЕРЕДИНА С ГИБ ДОЛЕВАЯ НИТЬ

1:1

Сделано в программе Redcafe | Redcafestore.com | Сделано в программе Redcafe | Redcafe

2:2

1:3

Сделано в программе Redcafe | Redcafestore.com | Сделано в программе Redcafe | Redcafe

1:3

| Сделано в программе Redcafe | Redcafestore.com | Сделано в программе Redcafe | Redcafestore.

| Сделано в программе Redcafe | Redcafestore.com | Сделано в программе Redcafe | Redcafestore.

| Сделано в программе Redcafe | Redcafestore.com | Сделано в программе Redcafe | Redcafestore.

| Сделано в программе Redcafe | Redcafestore.com | Сделано в программе Redcafe | Redcafestore.

ЗАДНЯЯ СЕРЕДИНА СГИБ ДОЛЕВАЯ НИТЬ

1:2

1:4

2:3  
↓

1:4

| Сделано в программе Redcave | Redcafestore.com | Сделано в программе Redcave | Redcafestore.com

ОБТАЧКА, ПОДБОРТ С ГИБ

СКЛАДКА

СКЛАДКА

| Сделано в программе Redcave | Redcafestore.com | Сделано в программе Redcave | Redcafestore.com

1:3

СКЛАДКА

СКЛАДКА

1:5

| Сделано в программе Redcave | Redcafestore.com | Сделано в программе Redcave | Redcafestore.com

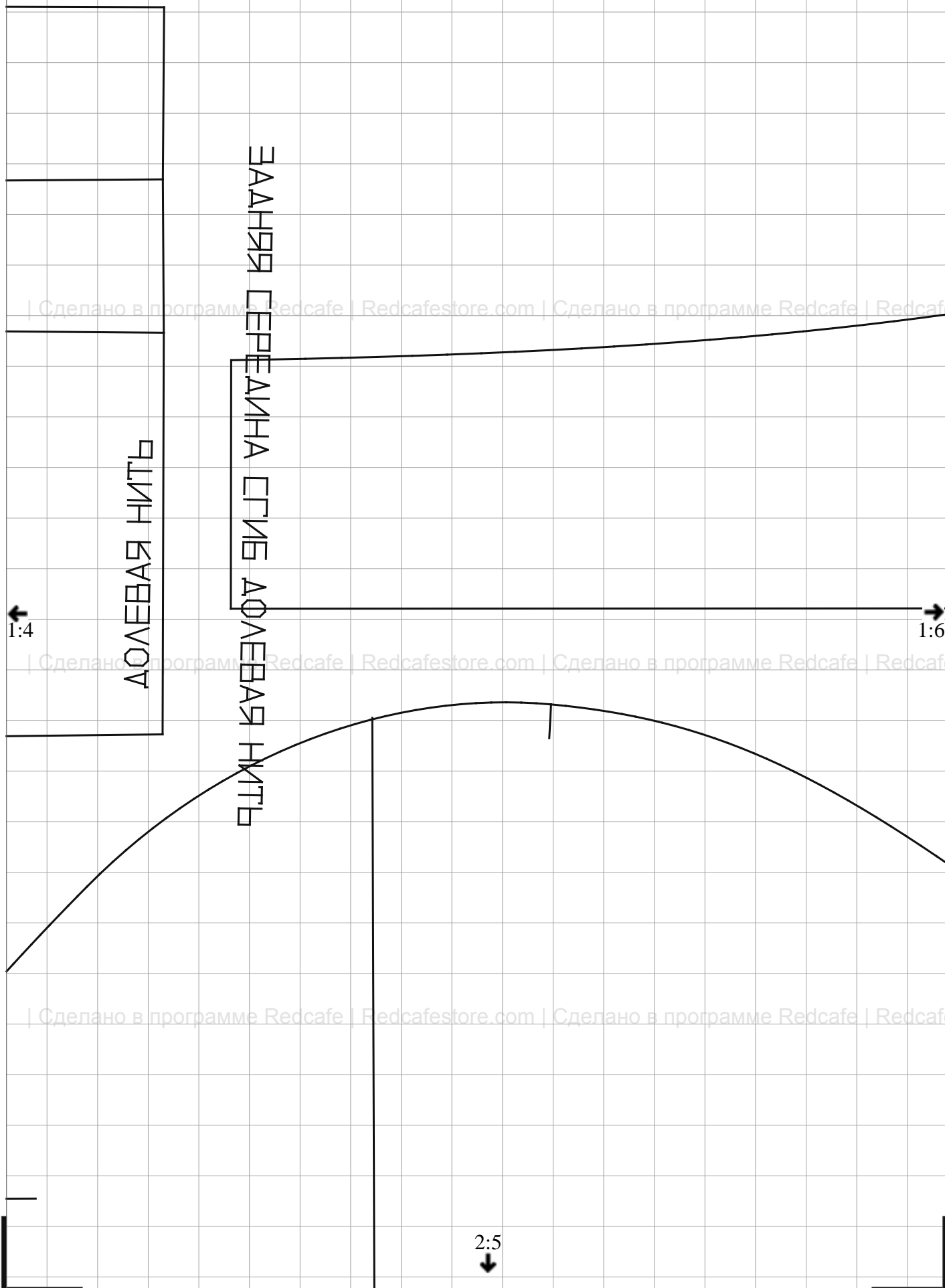
| Сделано в программе Redcave | Redcafestore.com | Сделано в программе Redcave | Redcafestore.com

2:4

КЛЕТКА

1:5

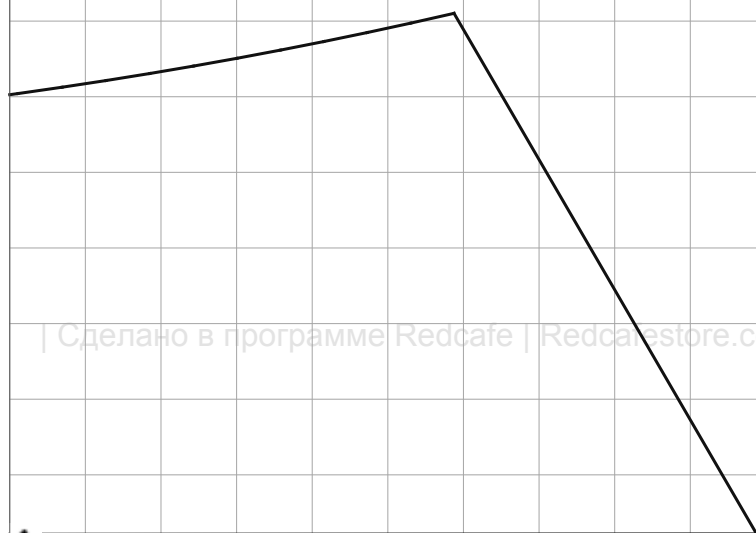
| Сделано в программе Redcafe | Redcafestore.com | Сделано в программе Redcafe | Redcafestore.



| Сделано в программе Redcafe | Redcafestore.com | Сделано в программе Redcafe | Redcafestore.

1:6

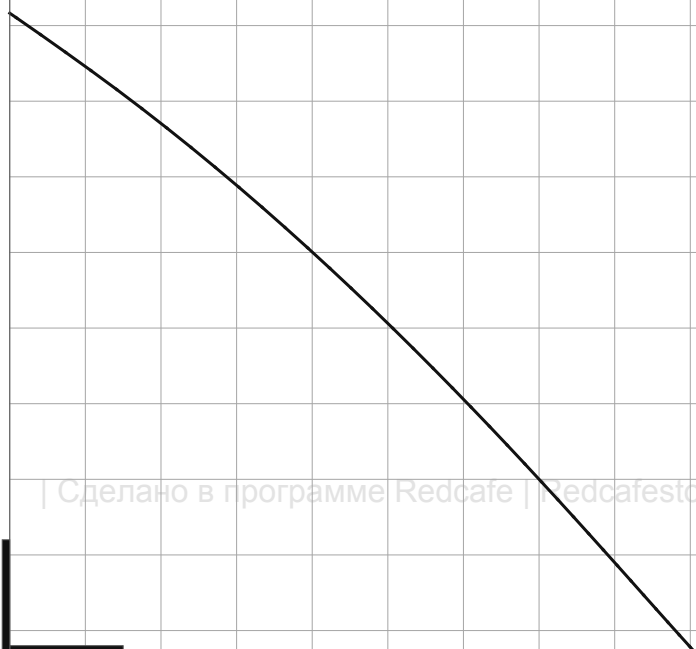
| Сделано в программе Redcafe | RedcafeStore.com | Сделано в программе Redcafe | RedcafeStore.



| Сделано в программе Redcafe | RedcafeStore.com | Сделано в программе Redcafe | RedcafeStore.

1:5

| Сделано в программе Redcafe | RedcafeStore.com | Сделано в программе Redcafe | RedcafeStore.



| Сделано в программе Redcafe | RedcafeStore.com | Сделано в программе Redcafe | RedcafeStore.

2:6  
↓

2:1

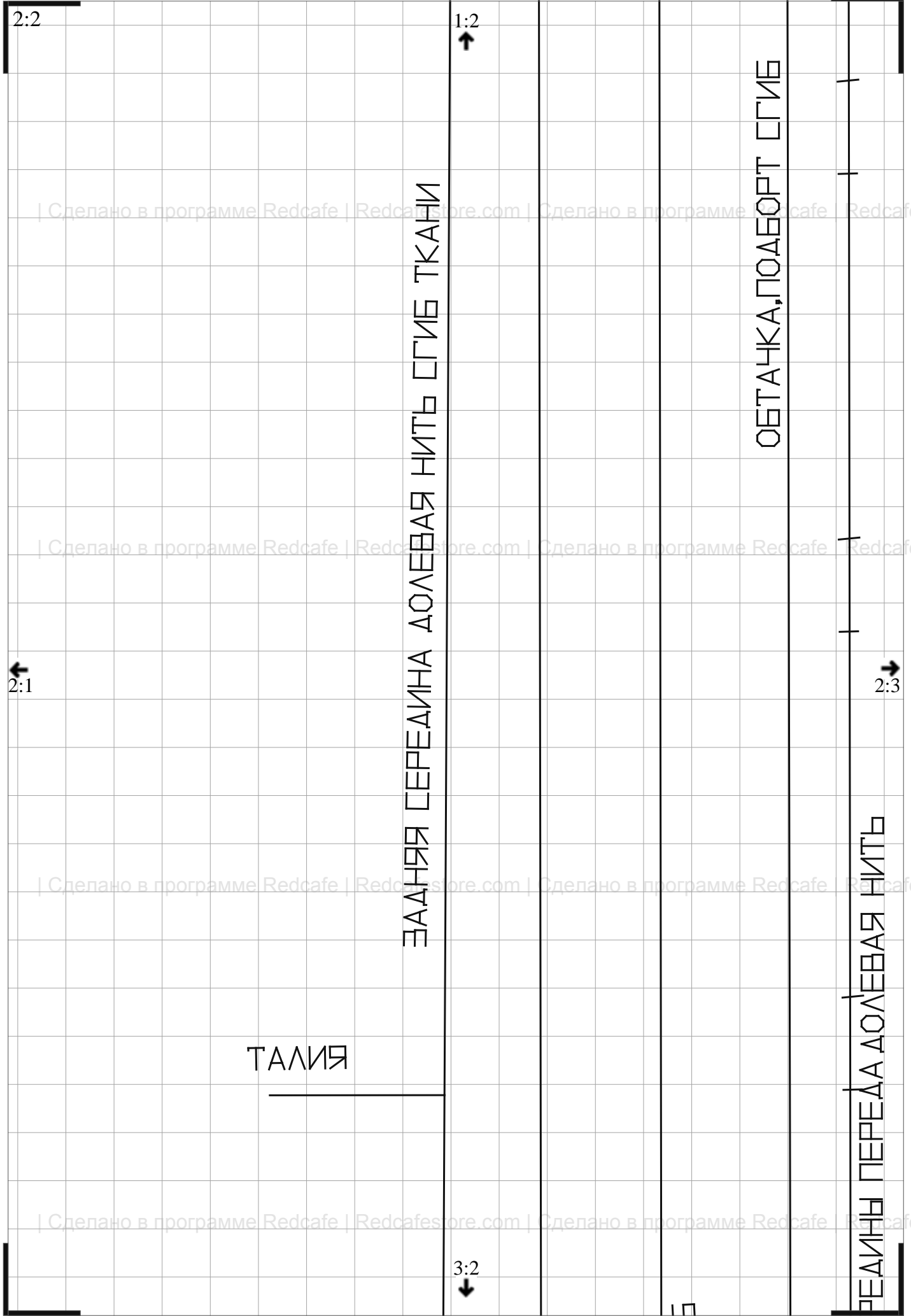
1:1

2:2

3:1

КЛЕТКА





2:2

1:2

2:1

2:3

3:2

ТАЛИЯ

ЗАДНЯЯ СЕРЕДИНА ДОЛЕВАЯ НИТЬ СГИБ ТКАНИ

ОБТАЧКА, ПОДБОРТ СГИБ

ПЕРЕДНЯЯ ДОЛЕВАЯ НИТЬ

Сделано в программе Redcafe | Redcafe.store.com | Сделано в программе Redcafe | Redcafe.store.com

2:3

1:3



КЛЕТК

ЛЕВАЯ СТОРОНА- ЛИНИЯ СОВМЕЩЕНИЯ КАРМАНА



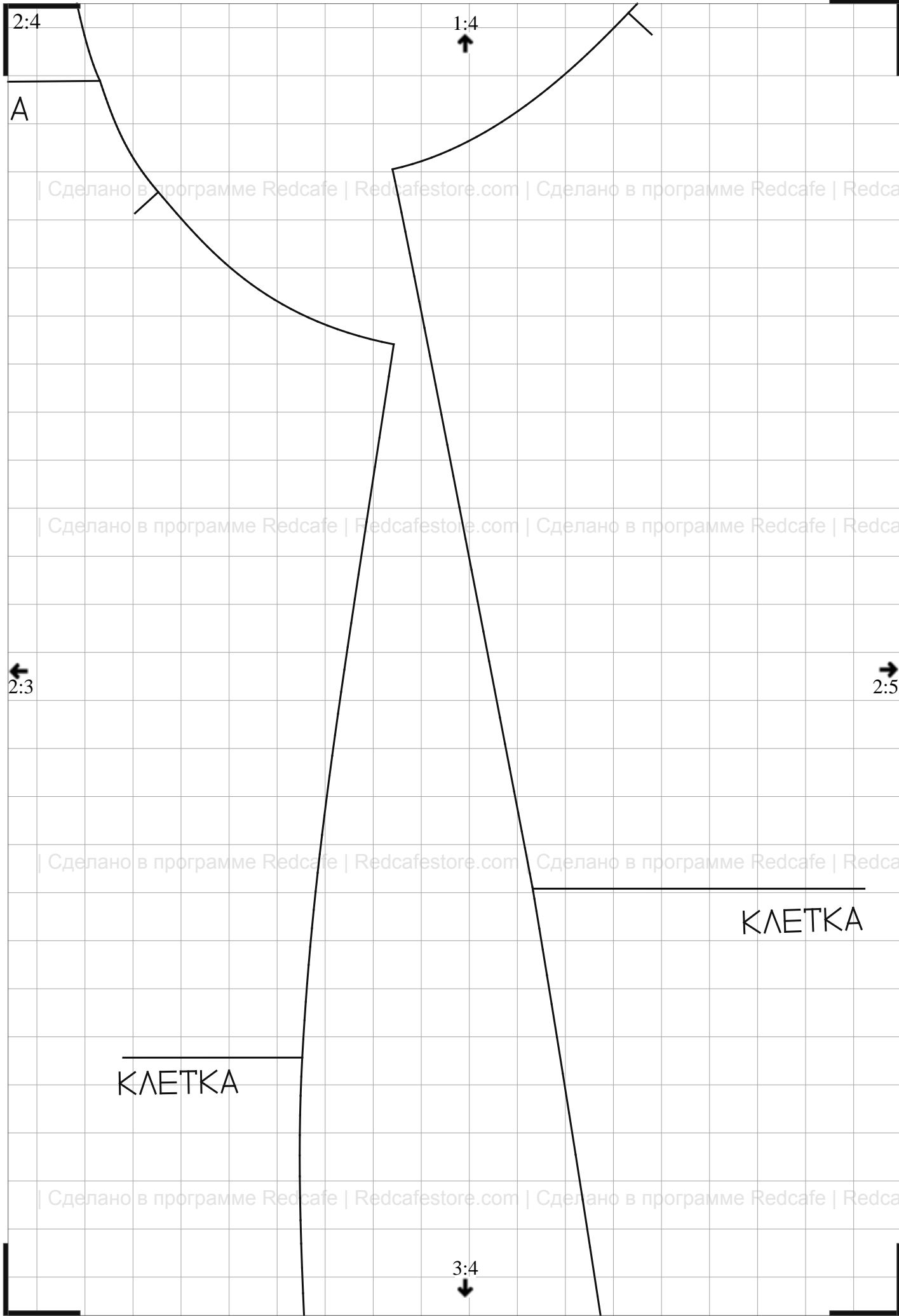
2:2



2:4

3:3





2:5

1:5



ДОЛЖЕВАНЬ

2:4



2:6



3:5



2:6

№6



←  
2:5

КЛЕТКА

3:6



3:1

2:1



3:2

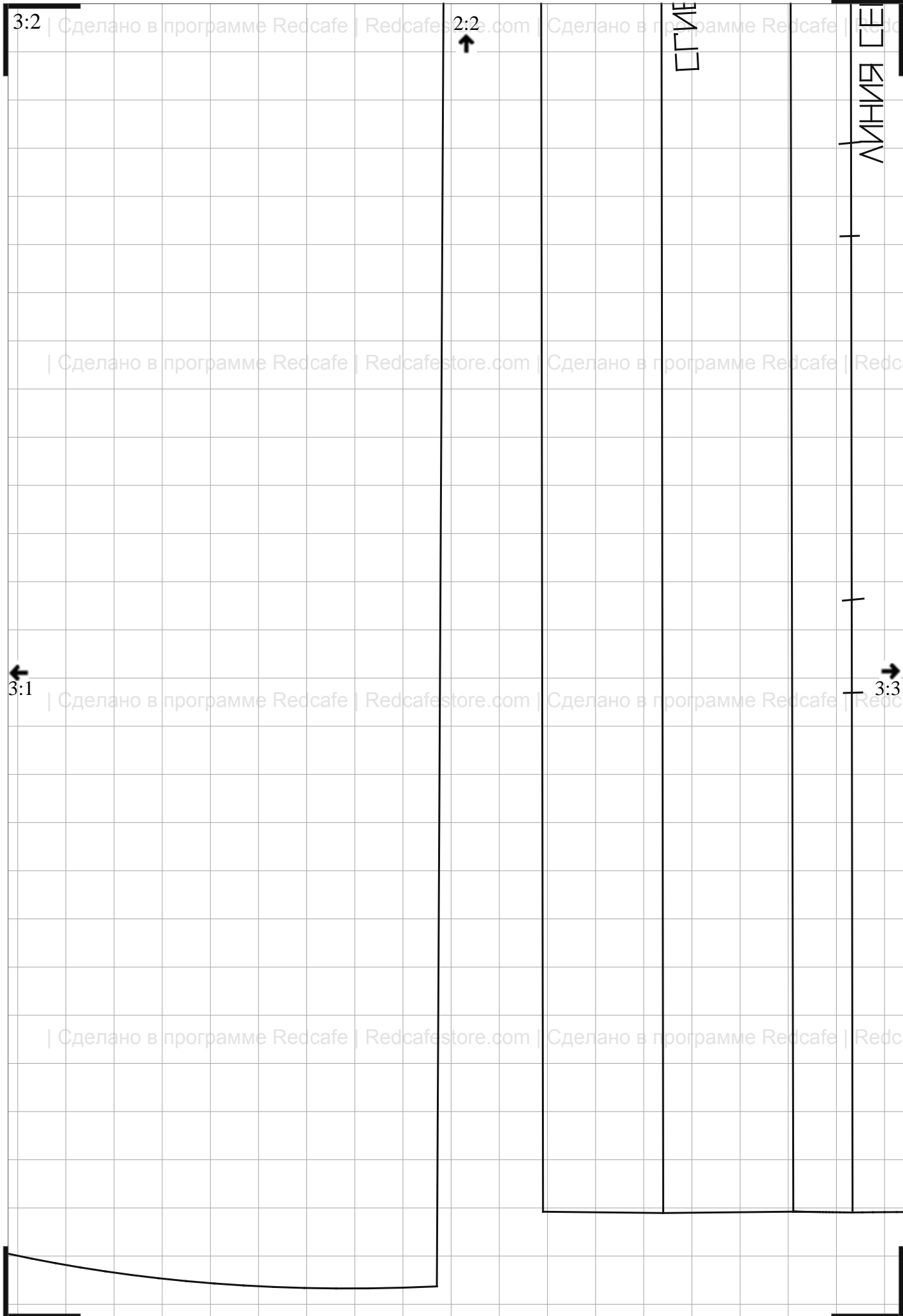


| Сделано в программе Redcafe | Redcafestore.com | Сделано в программе Redcafe | Redcafestore.com

| Сделано в программе Redcafe | Redcafestore.com | Сделано в программе Redcafe | Redcafestore.com

| Сделано в программе Redcafe | Redcafestore.com | Сделано в программе Redcafe | Redcafestore.com

| Сделано в программе Redcafe | Redcafestore.com | Сделано в программе Redcafe | Redcafestore.com



3:3

2:3



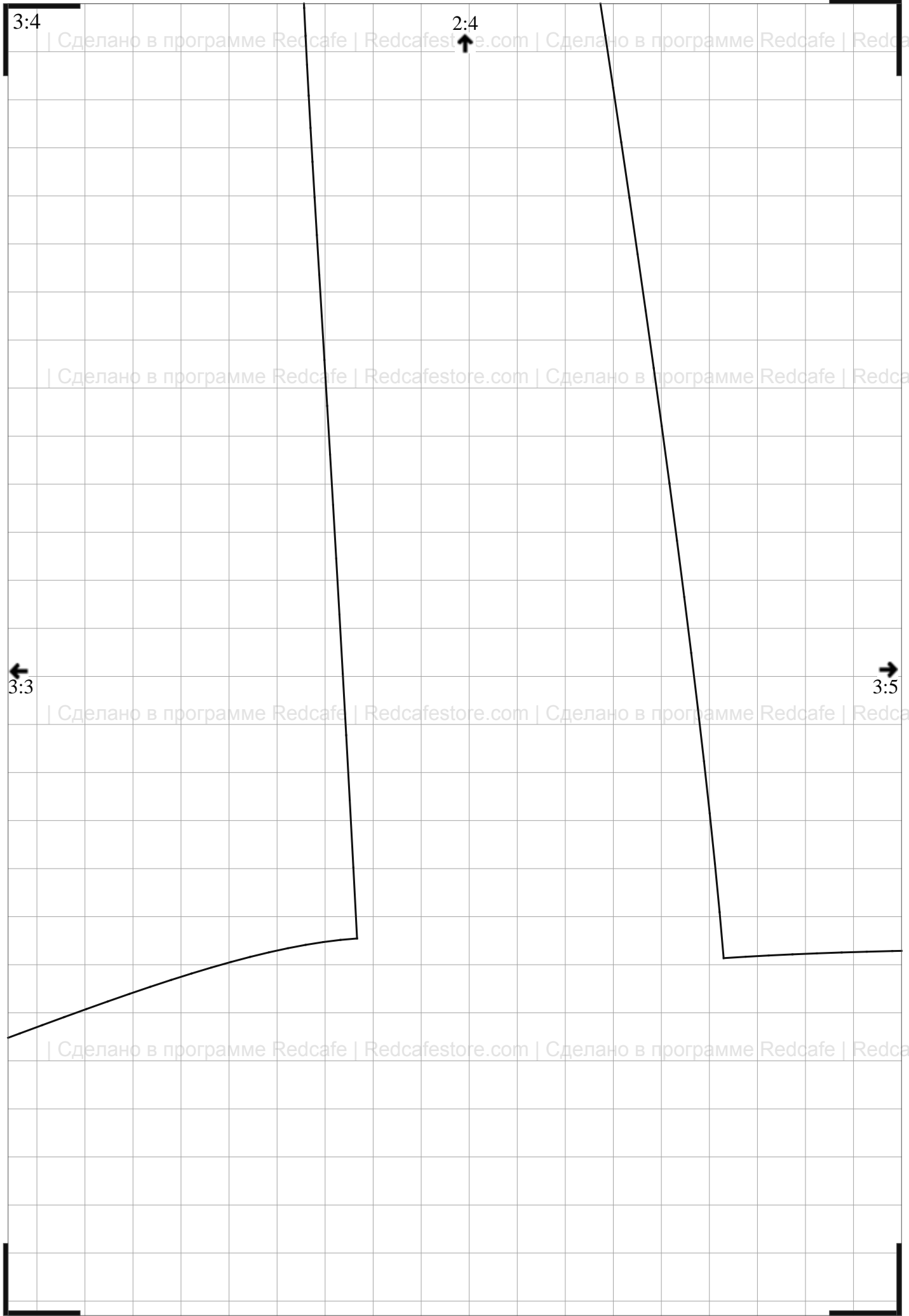
3:2



3:4







3:5

2:5



| Сделано в программе Redcafe | Redcafestore.com | Сделано в программе Redcafe | Redcafestore.com

| Сделано в программе Redcafe | Redcafestore.com | Сделано в программе Redcafe | Redcafestore.com



3:4



3:6

| Сделано в программе Redcafe | Redcafestore.com | Сделано в программе Redcafe | Redcafestore.com

СКЛАДКА



| Сделано в программе Redcafe | Redcafestore.com | Сделано в программе Redcafe | Redcafestore.com

3:6

2:6



3:5



| Сделано в программе Redcafe | Redcafestore.com | Сделано в программе Redcafe | Redcafestore.com

| Сделано в программе Redcafe | Redcafestore.com | Сделано в программе Redcafe | Redcafestore.com

| Сделано в программе Redcafe | Redcafestore.com | Сделано в программе Redcafe | Redcafestore.com

| Сделано в программе Redcafe | Redcafestore.com | Сделано в программе Redcafe | Redcafestore.com