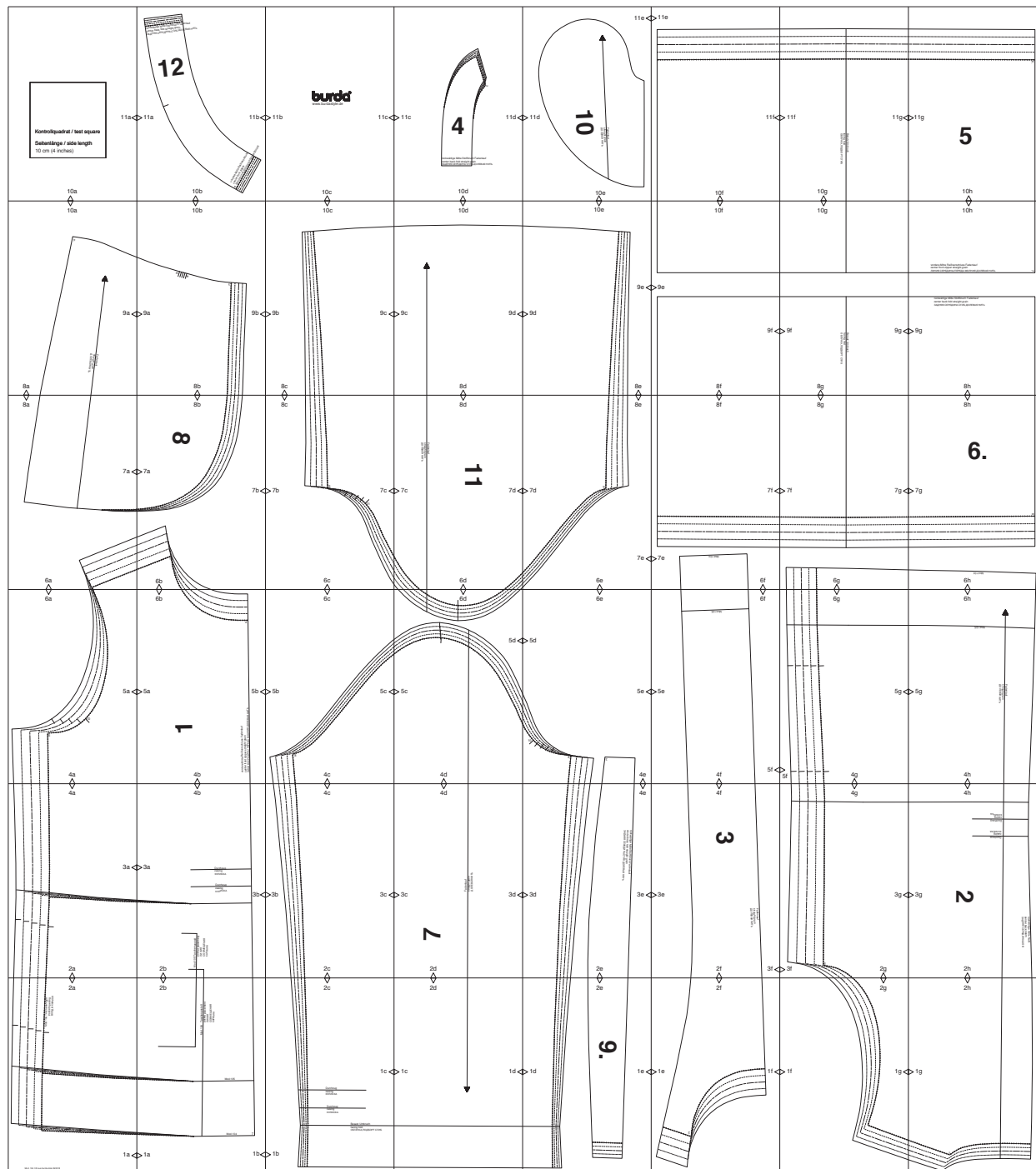


burda style Download–Schnitt

Modell 104 burda style 09/2018



Copyright 2018 by Verlag Aenne Burda GmbH & Co. KG, Hubert-Burda Platz 2, D-77652 Offenburg

Sämtliche Modelle, Schnittteile und Zeichnungen stehen unter Urheberschutz, gewerbliches Nacharbeiten ist untersagt.

Der Verlag haftet nicht für Schäden, die durch unsachgemäße Handhabung des Schnitts, der Materialien, unsachgemäße Ausführung der Tipps und Anleitungen oder unsachgemäße Nutzung der Modelle entstehen.

2a

Mod. 104 Tascheneingriff
pocket opening
ВХОД В КАРМАН

1a

2b

Mod.104 Taschenanstoß
pocket placement
ЛИНИЯ
СОВМЕЩЕНИЯ
КАРИАНА

Mod.105

Mod.104

7

1a

1b

2c

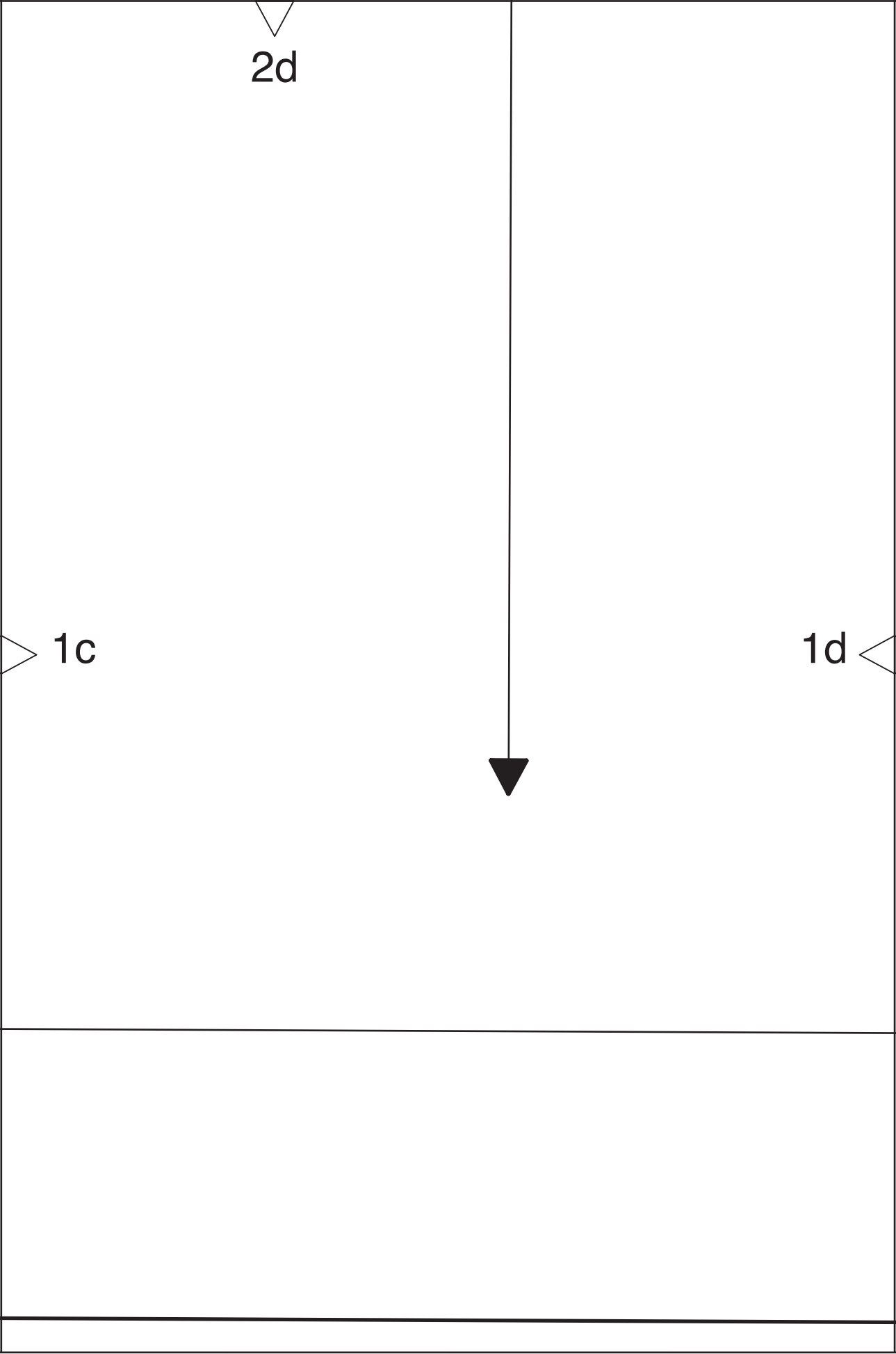
1c

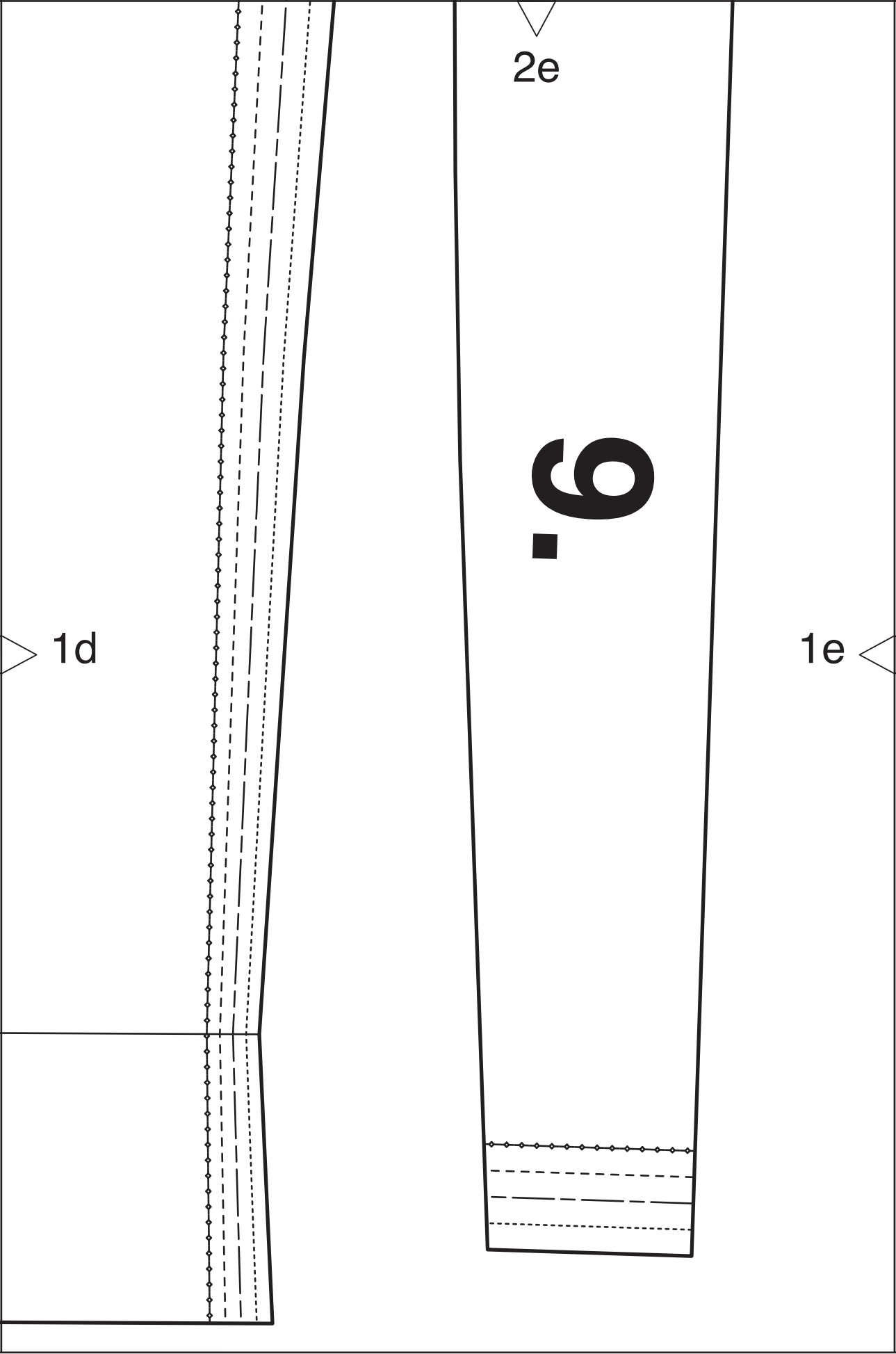
Durchzug
casing
КУЛИСКА

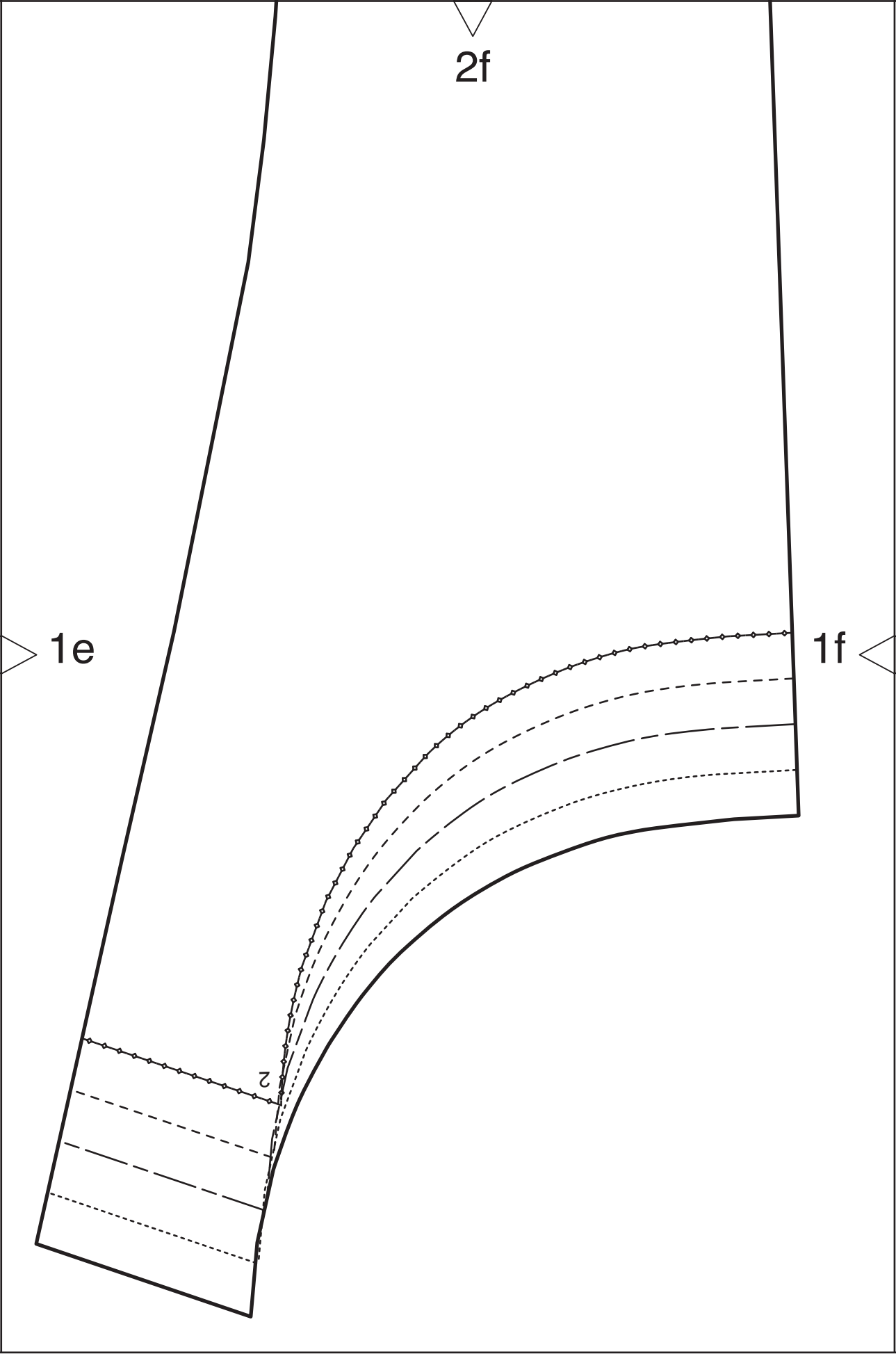
Durchzug
casing
КУЛИСКА

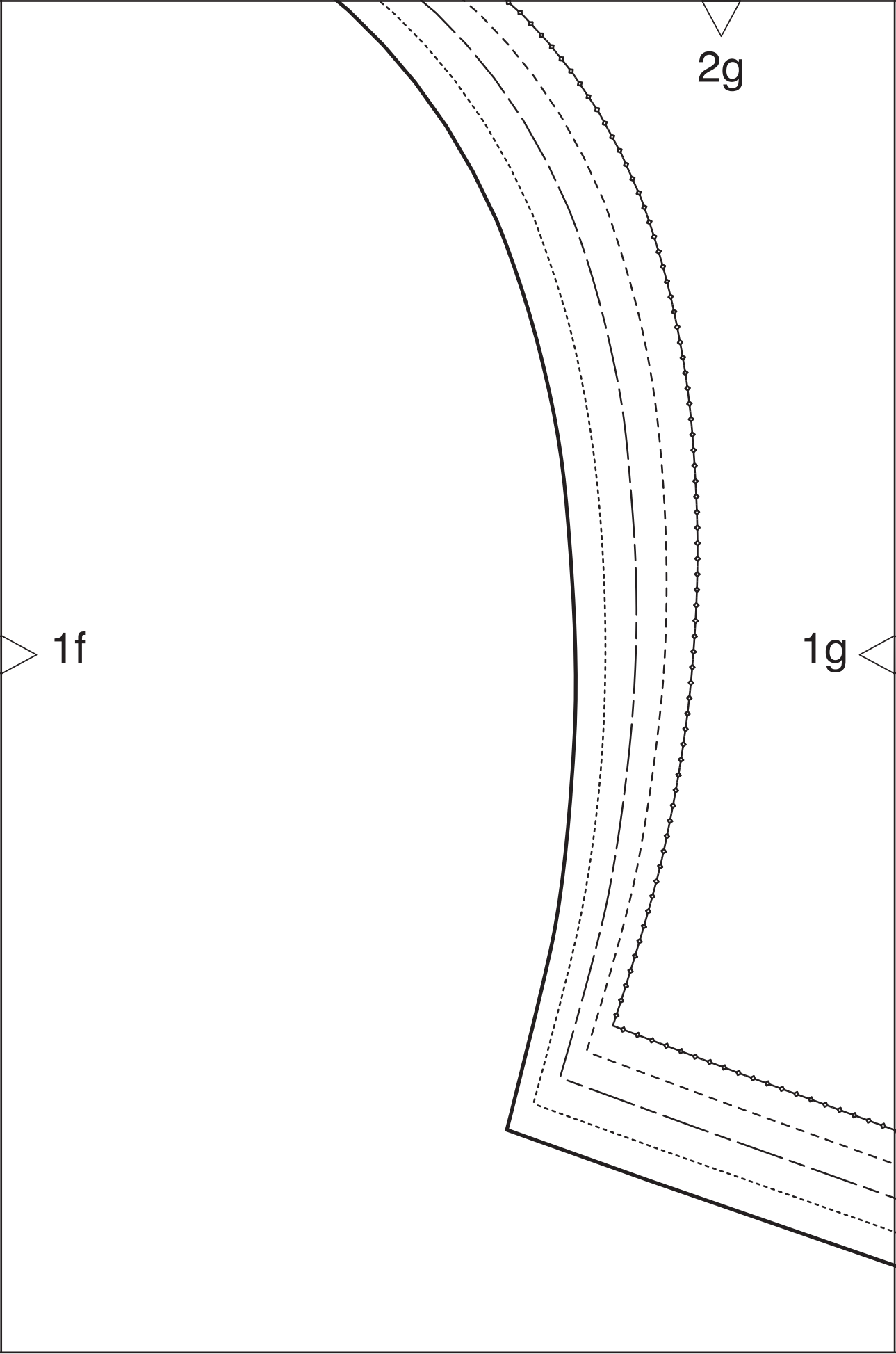
Besatz Umbruch
facing fold
ОБТАЧКА, ПОДБОРТ СГИБ

1b



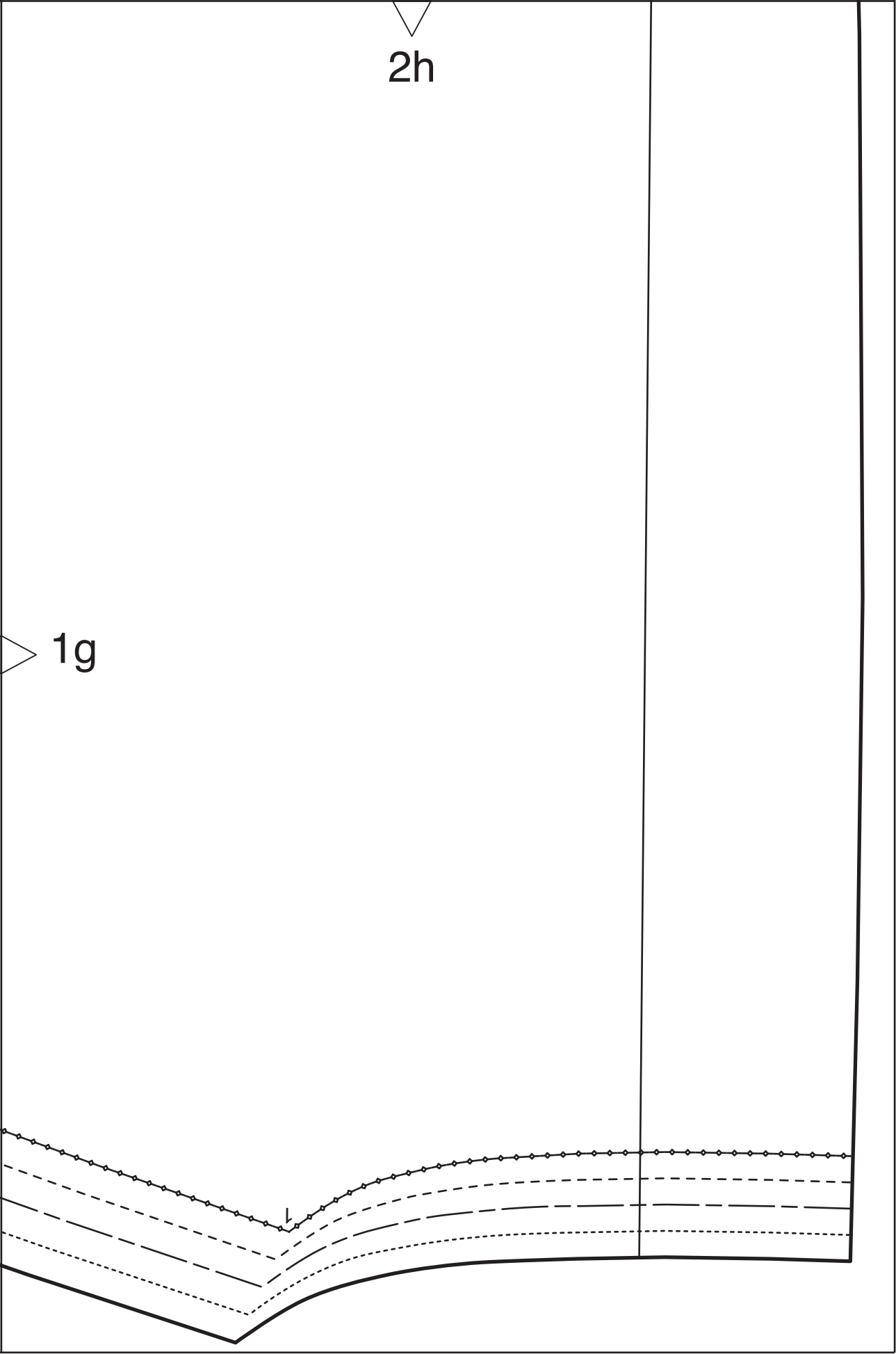






2h

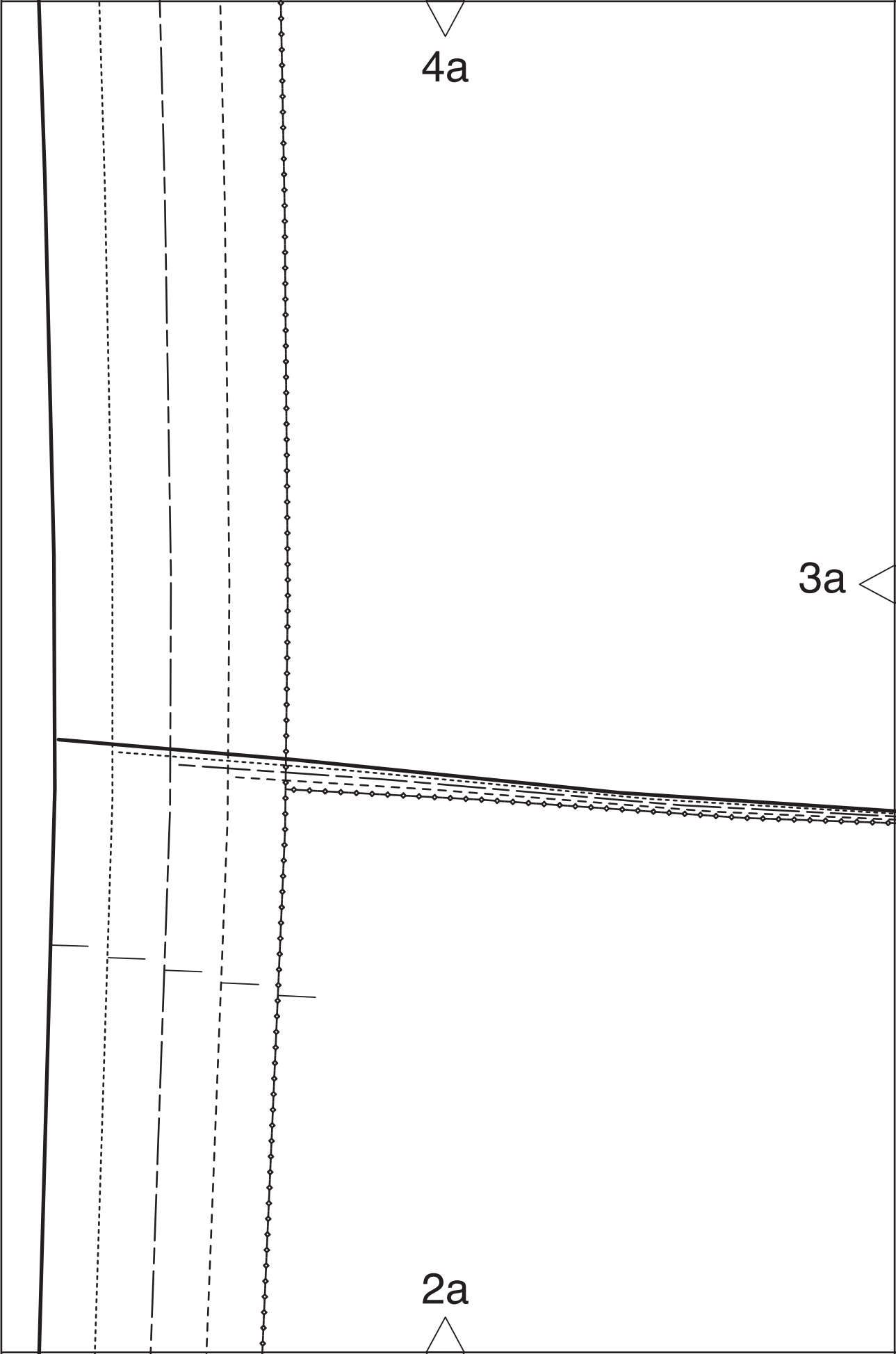
1g



4a

3a

2a



4b

3a

Durchzug
casing
КУЛИСКА

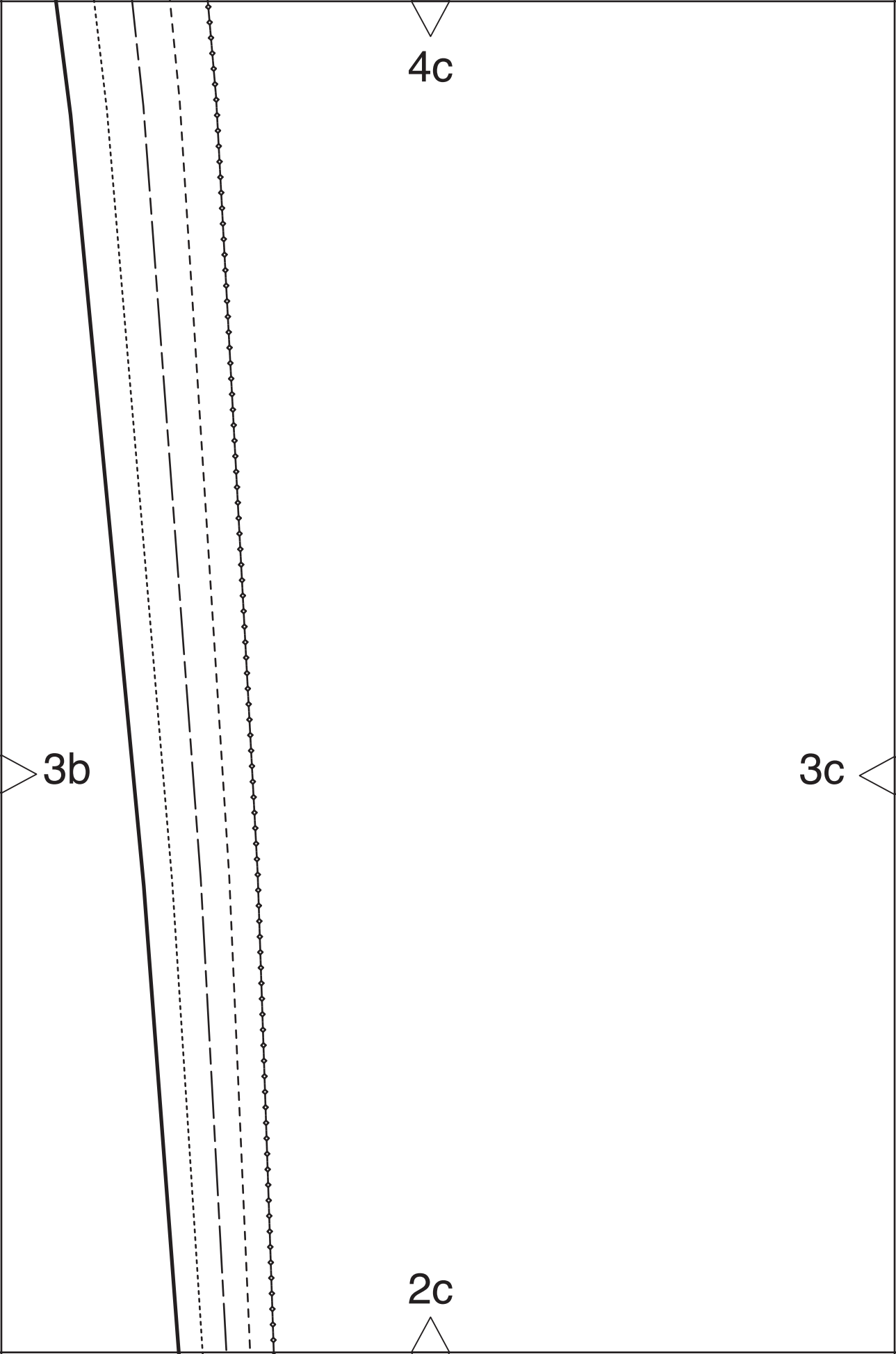
Durchzug
casing
КУЛИСКА

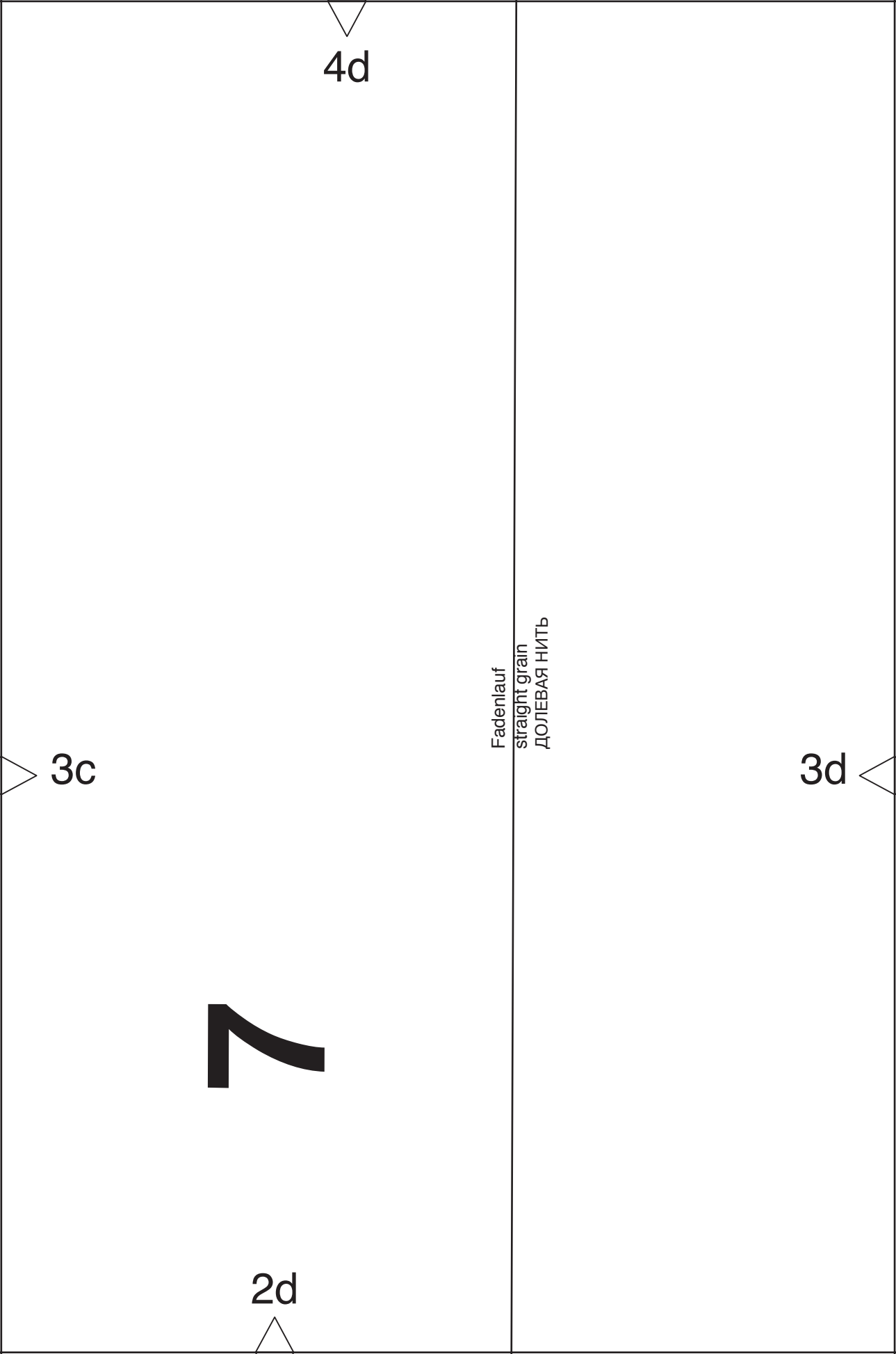
3b

2b

Mod. 105 Taschenanstoß

pocket placement
ЛИНИЯ
СОВМЕЩЕНИЯ
КАРИАНА





2d

3c

3d

4d

Fadenlauf
straight grain
ДОЛЕВАЯ НИТЬ

7

4e

rückwärtige Mitte Stoffbruch Fadenlauf
center back fold straight grain
ЗАДНЯЯ СЕРЕДИНА СТИБ ДОЛЕВАЯ НИТЬ

3e

2e

3d

4f

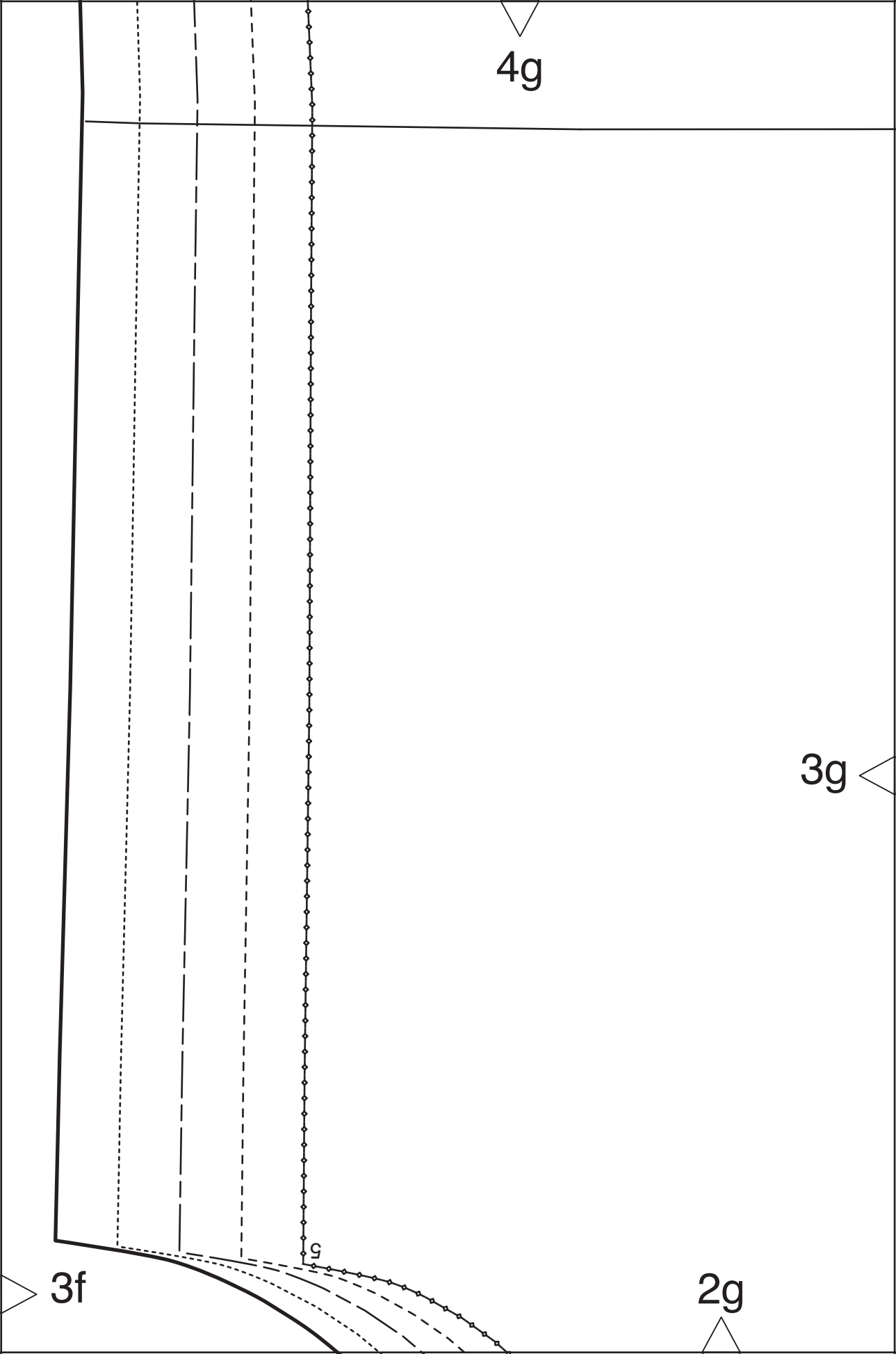
3

Fadenlauf
straight grain
ДОПЕВАЯ НИТЬ

3e

2f

3f



rückwärtige Mitte Naht
center back seam
ЗАДНЯЯ СЕРЕДИНА ШОБ

KYJHCKA
casing

Durchzug

KYJHCKA
casing

Durchzug

4h

2h

3g

2

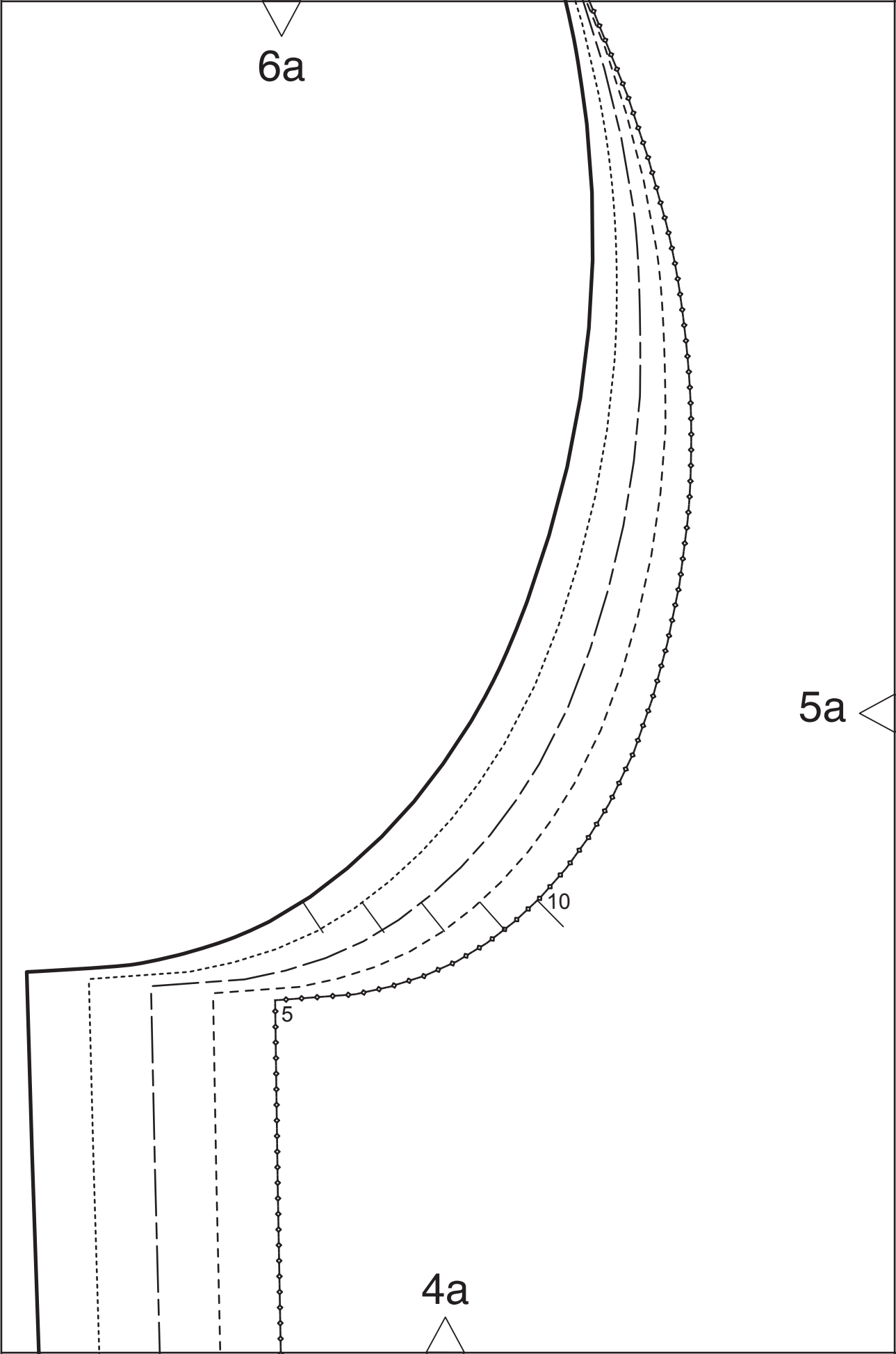
6a

5a

10

5

4a



6b

4

5a

5b



4b

vordere Mitte Reißverschluss Fadenlauf
center front zipper straight grain
ЛИНИЯ СЕРЕДИНЫ ПЕРЕДА МОЛНИЯ ДОЛБЕВАЯ НИТЬ

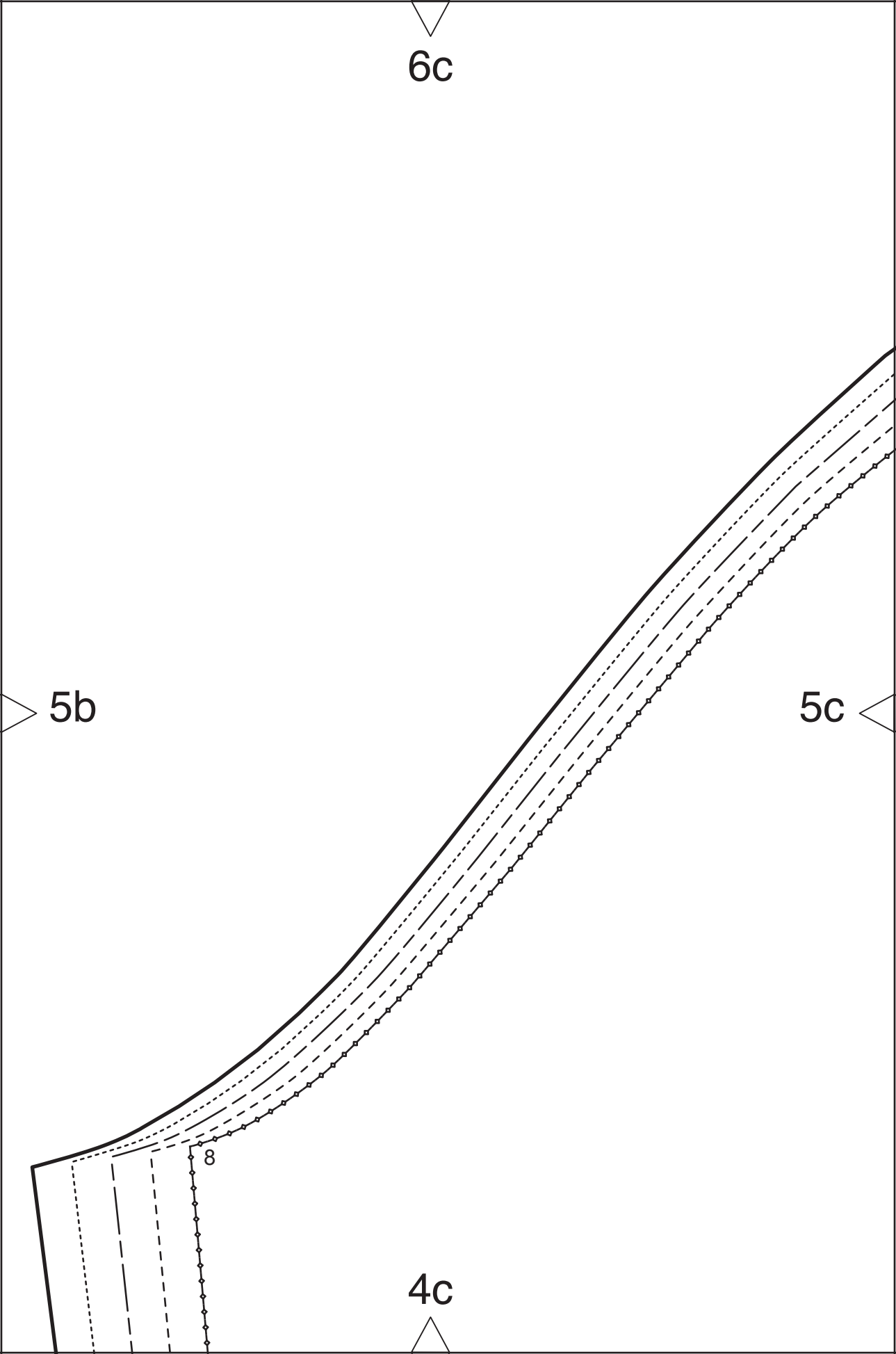
6c

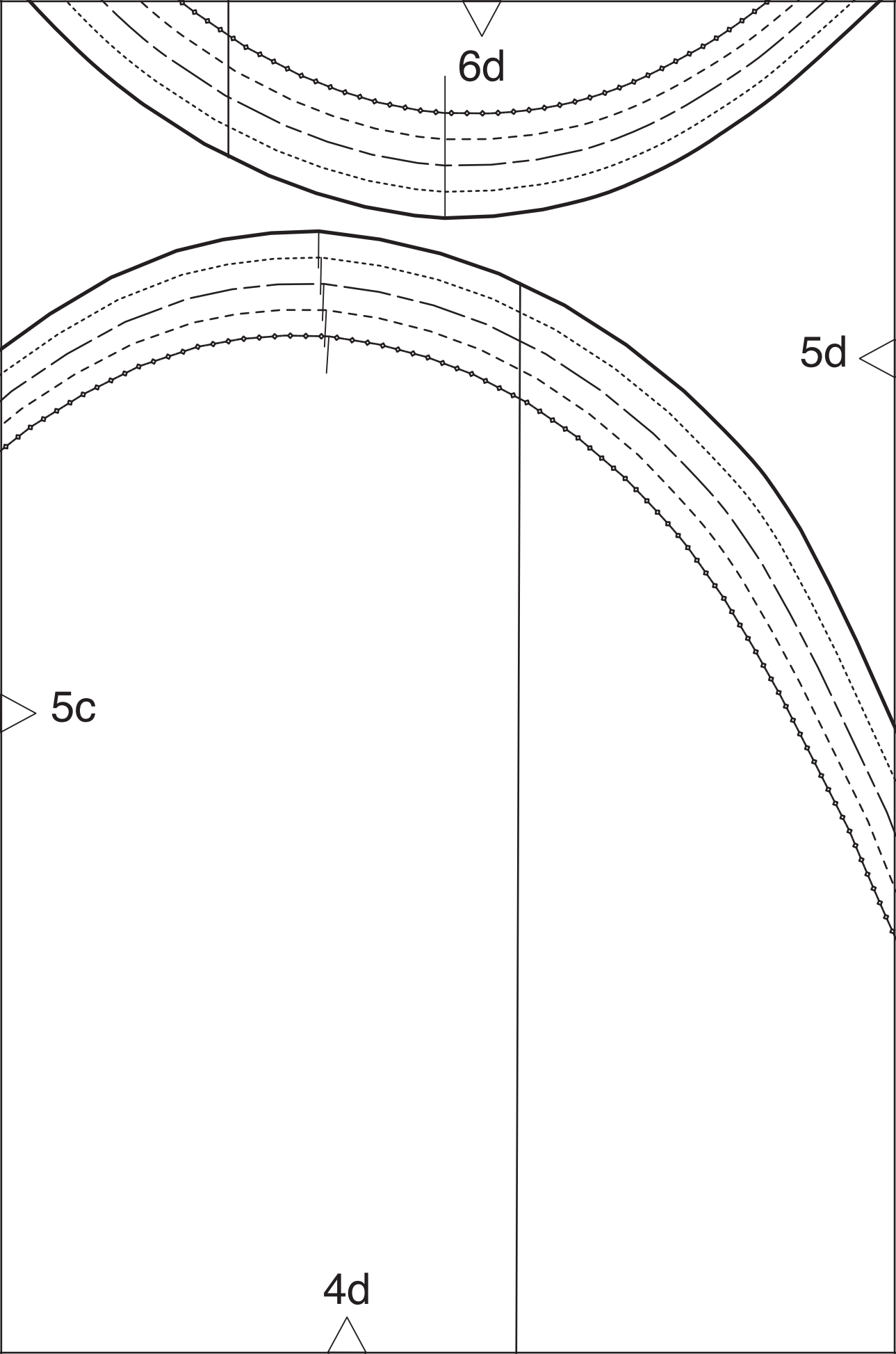
5b

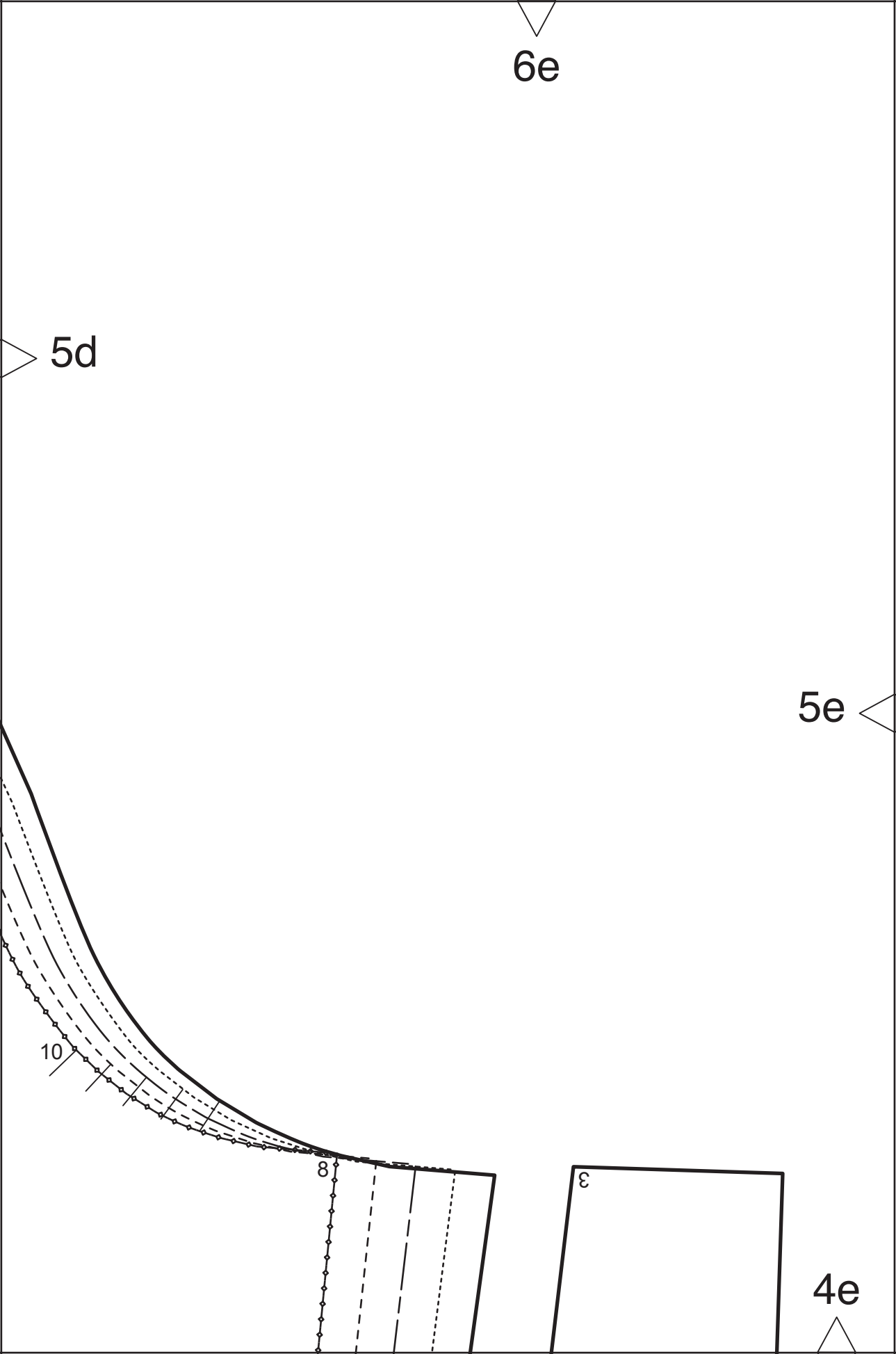
5c

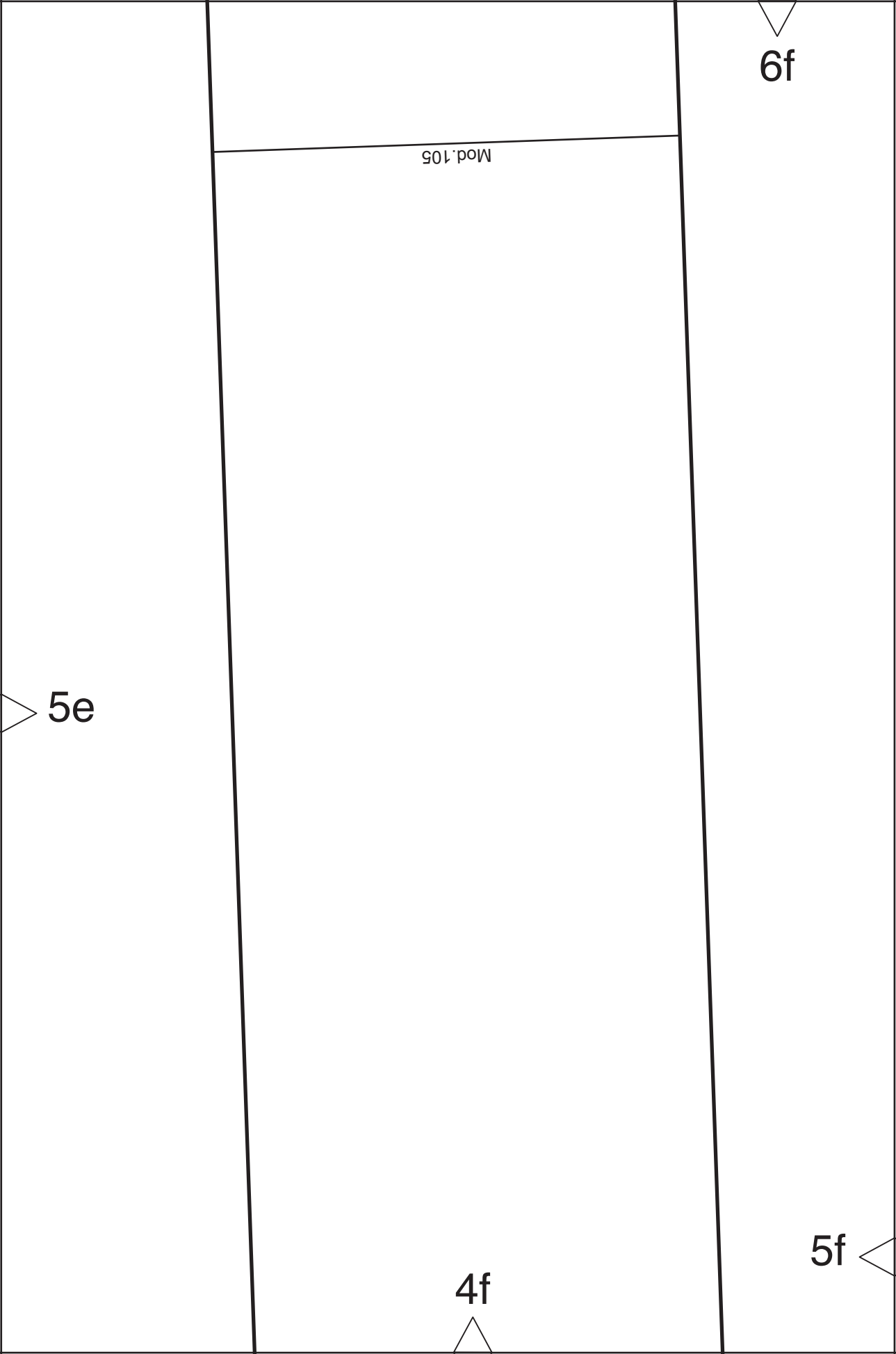
4c

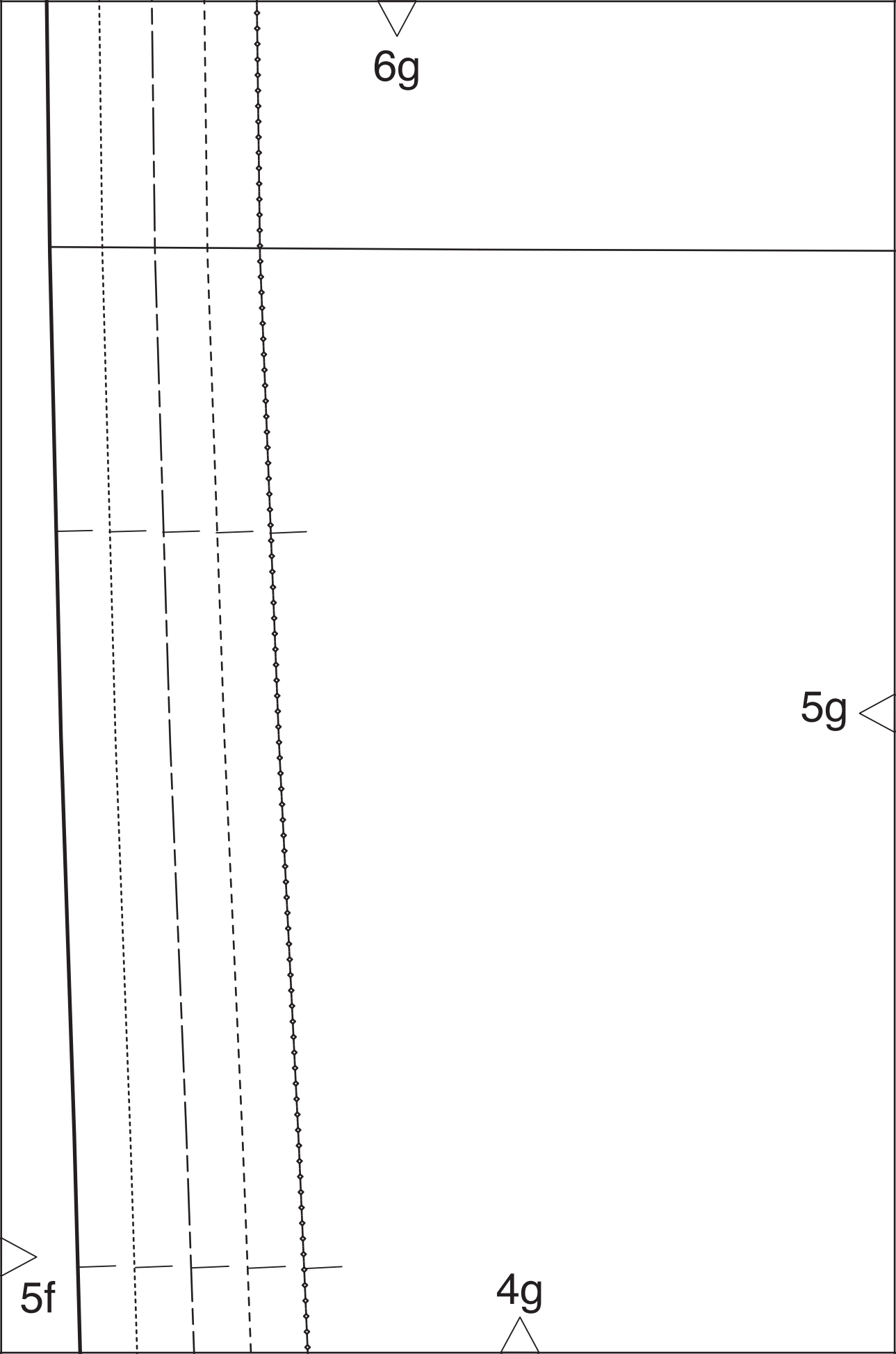
8











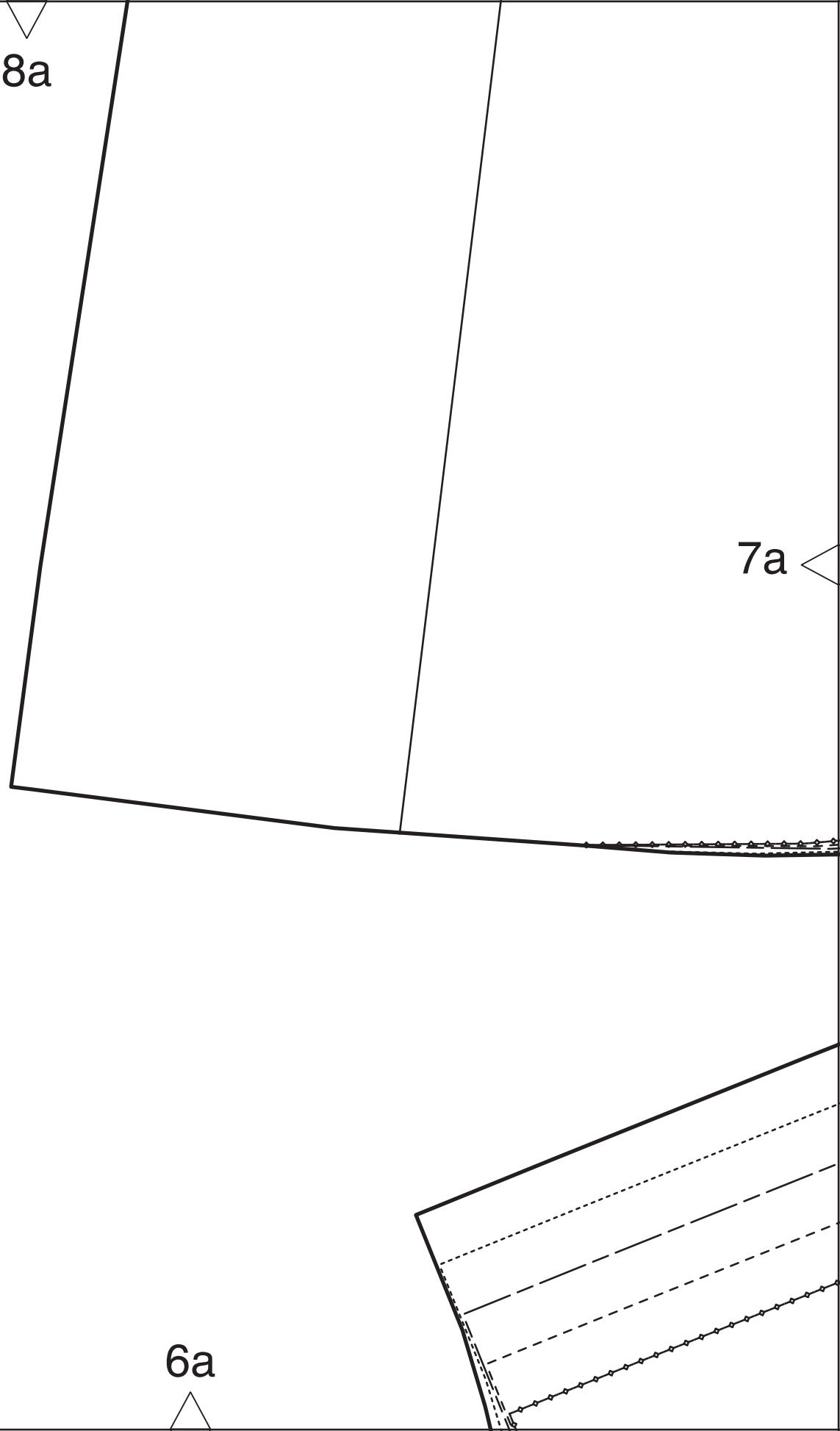
6h

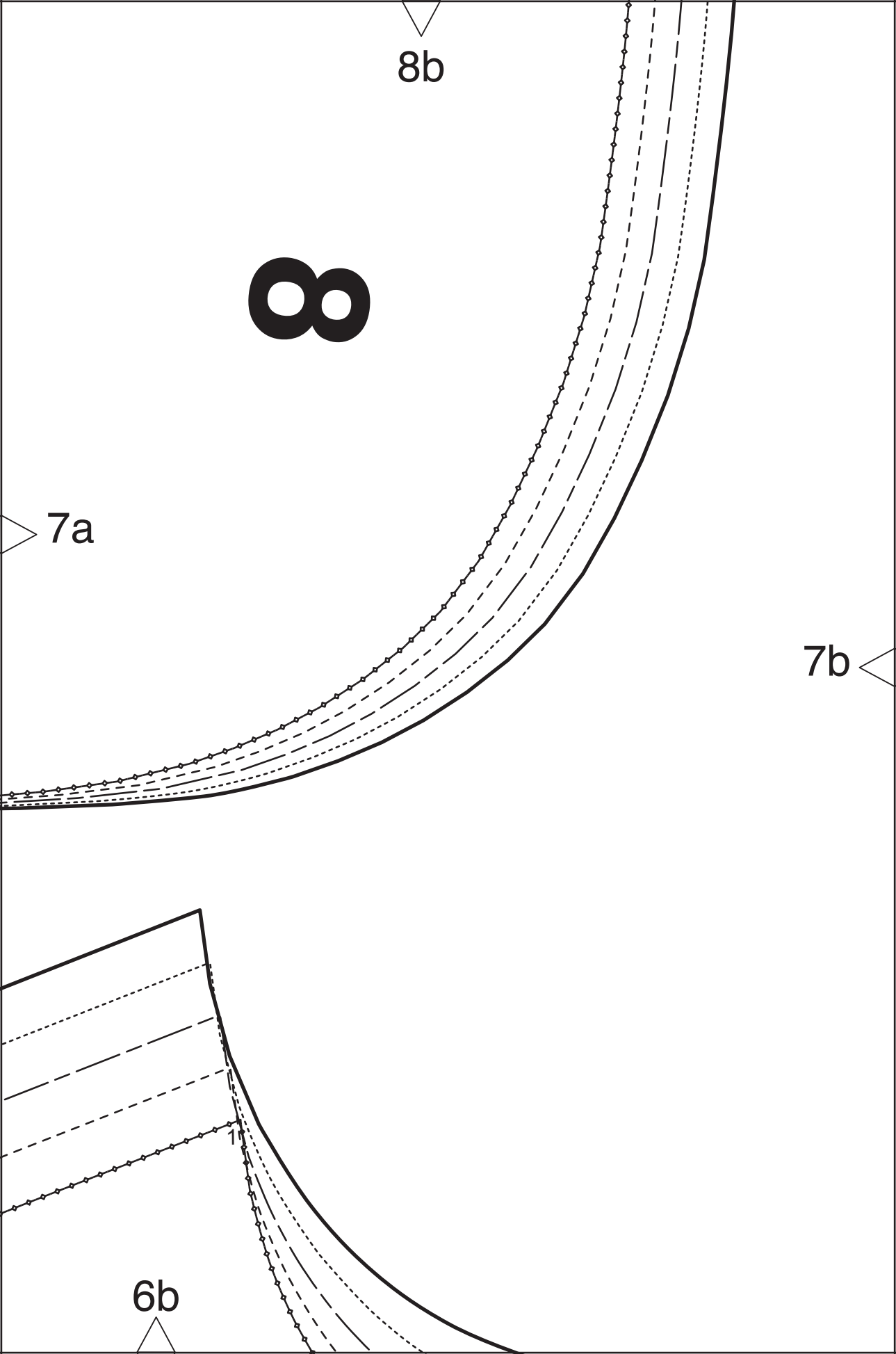
Mod. 105

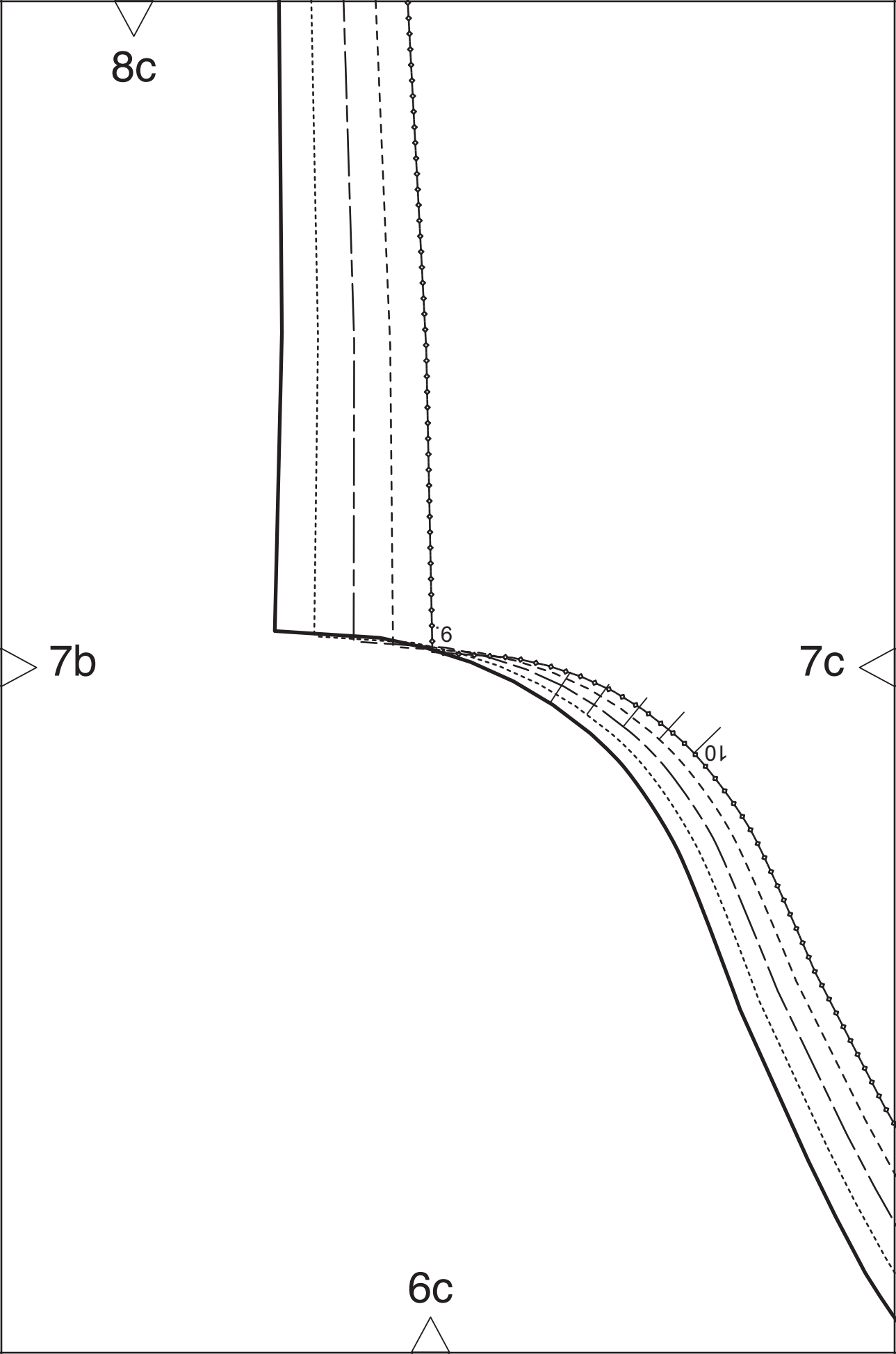
4h

5g

Fadenlauf
straight grain
ДОЛЕВАЯ НИТЬ







8d

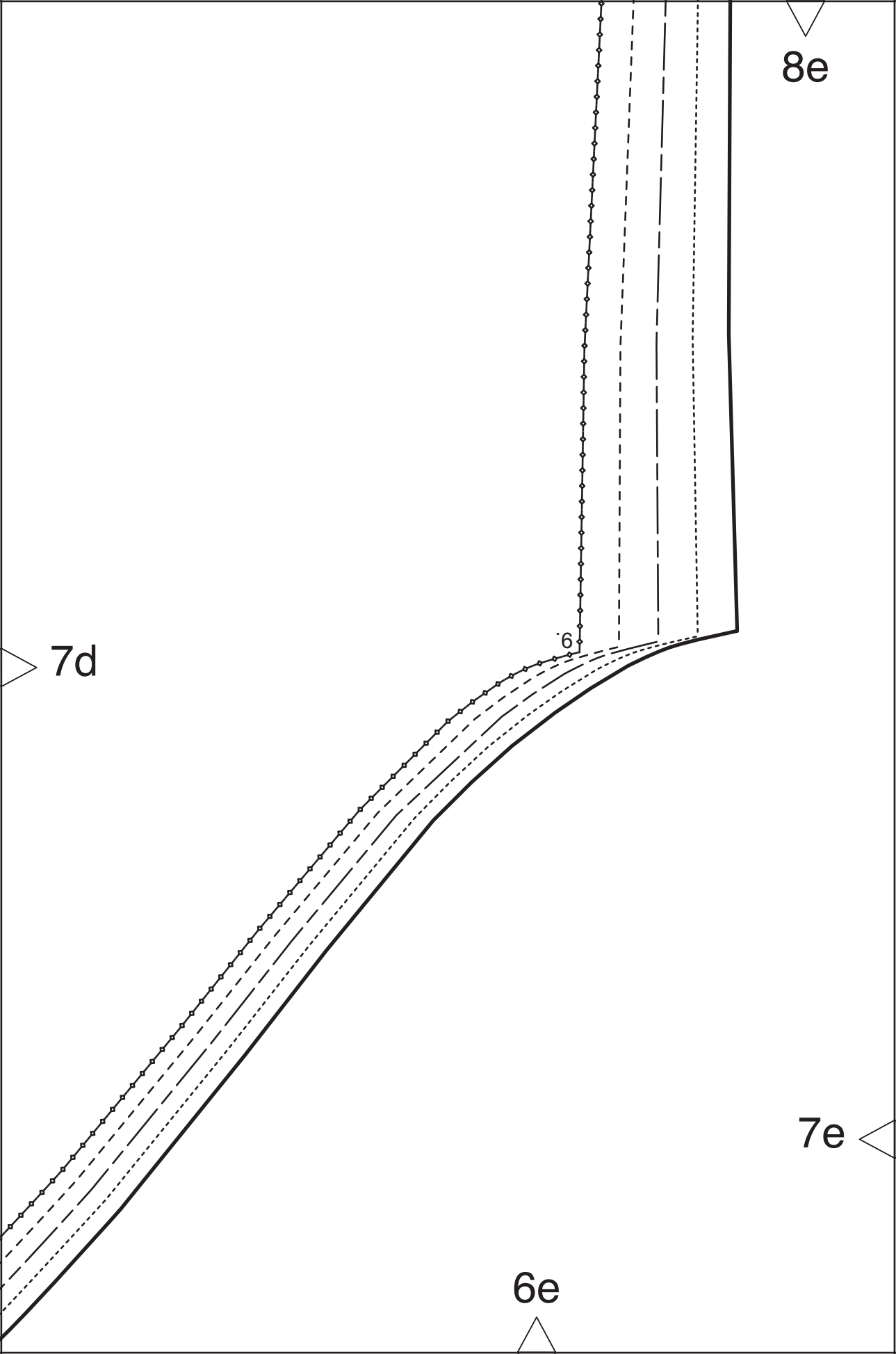


Fadenlauf
straight grain
ДОЛБЕВАЯ НИТЬ

6d

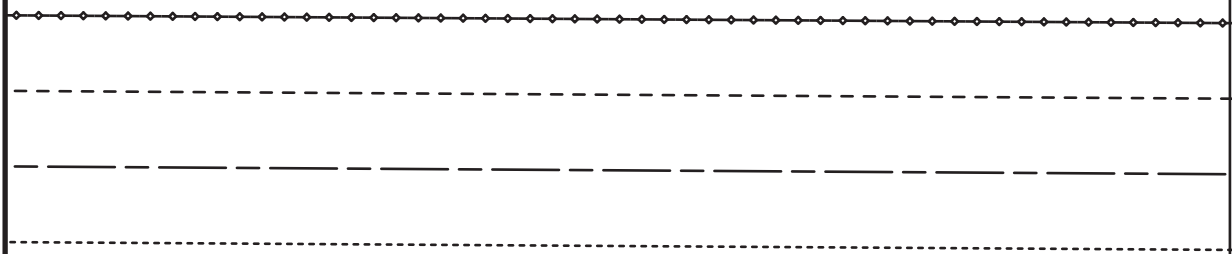
7d

7c

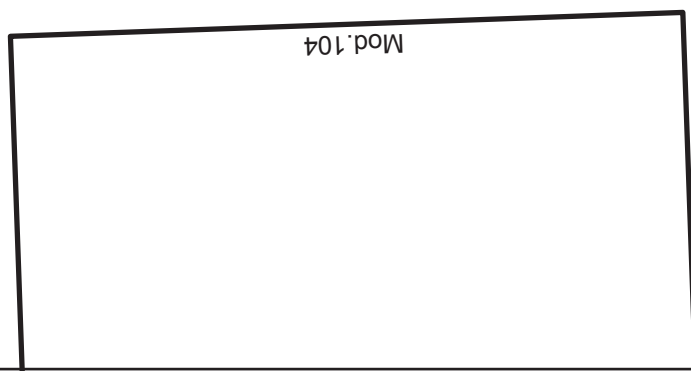


8f

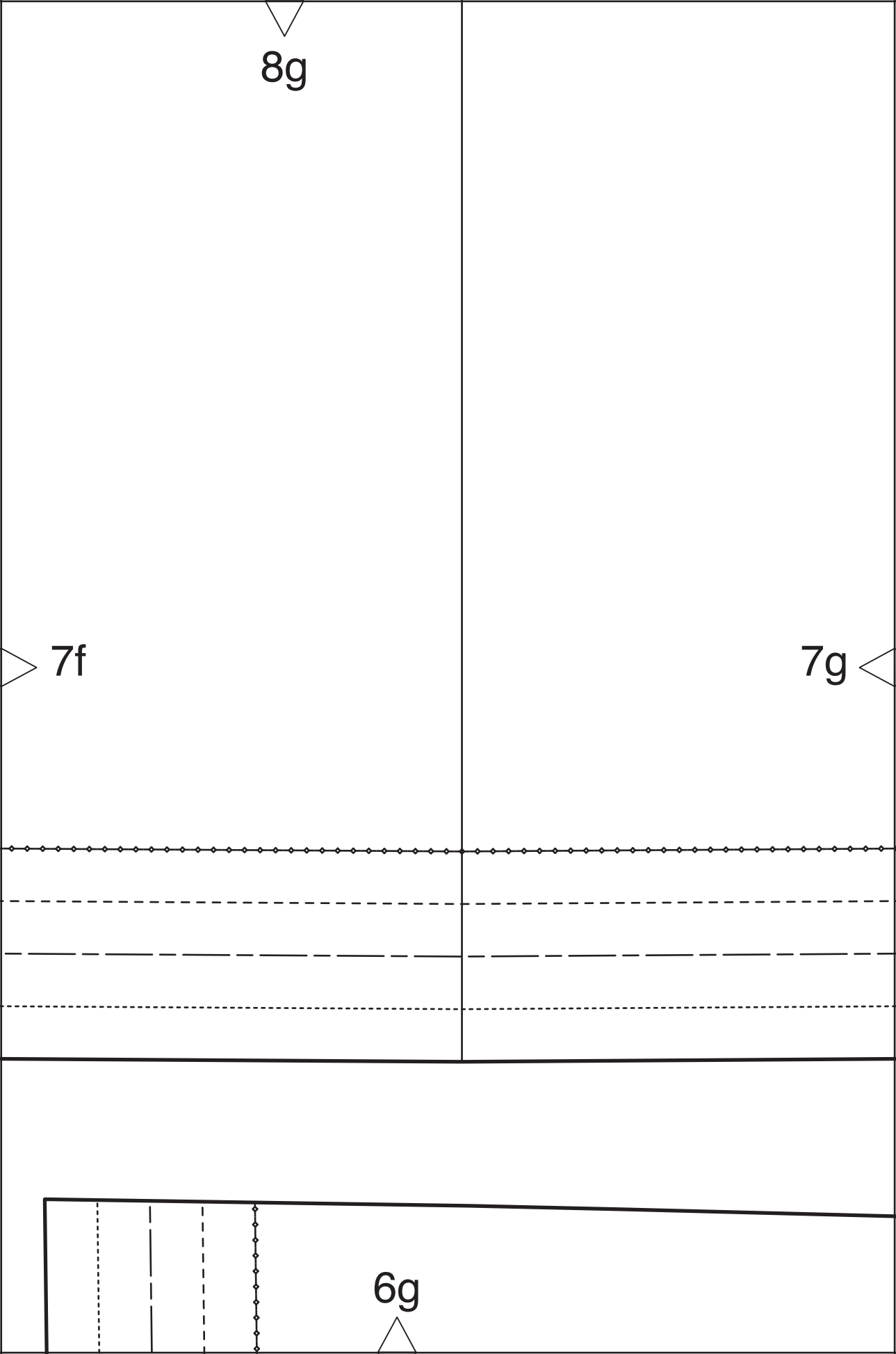
7f



7e



6f



8h

6.

7g

6.

Mod.104

6h

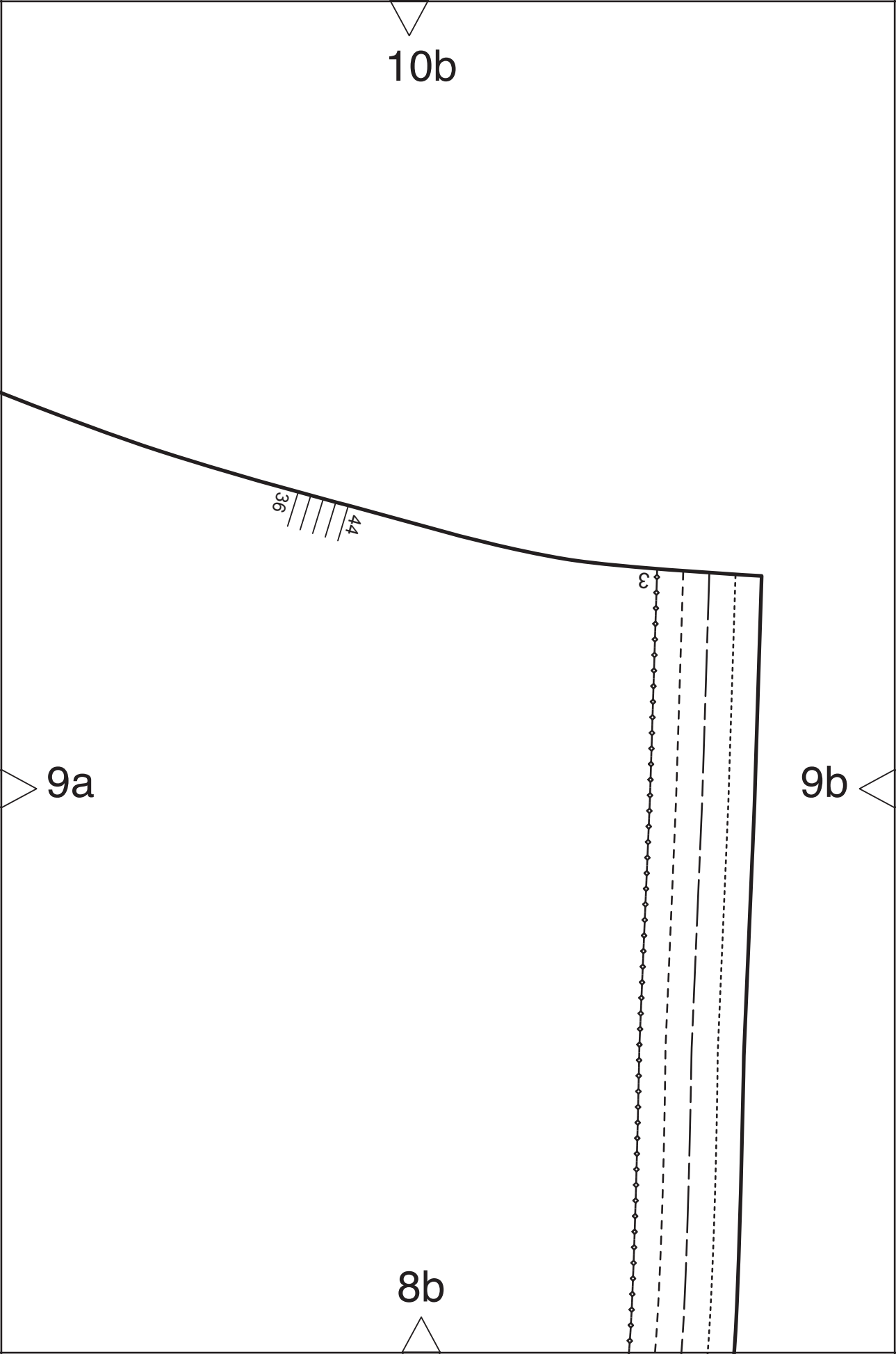
10a

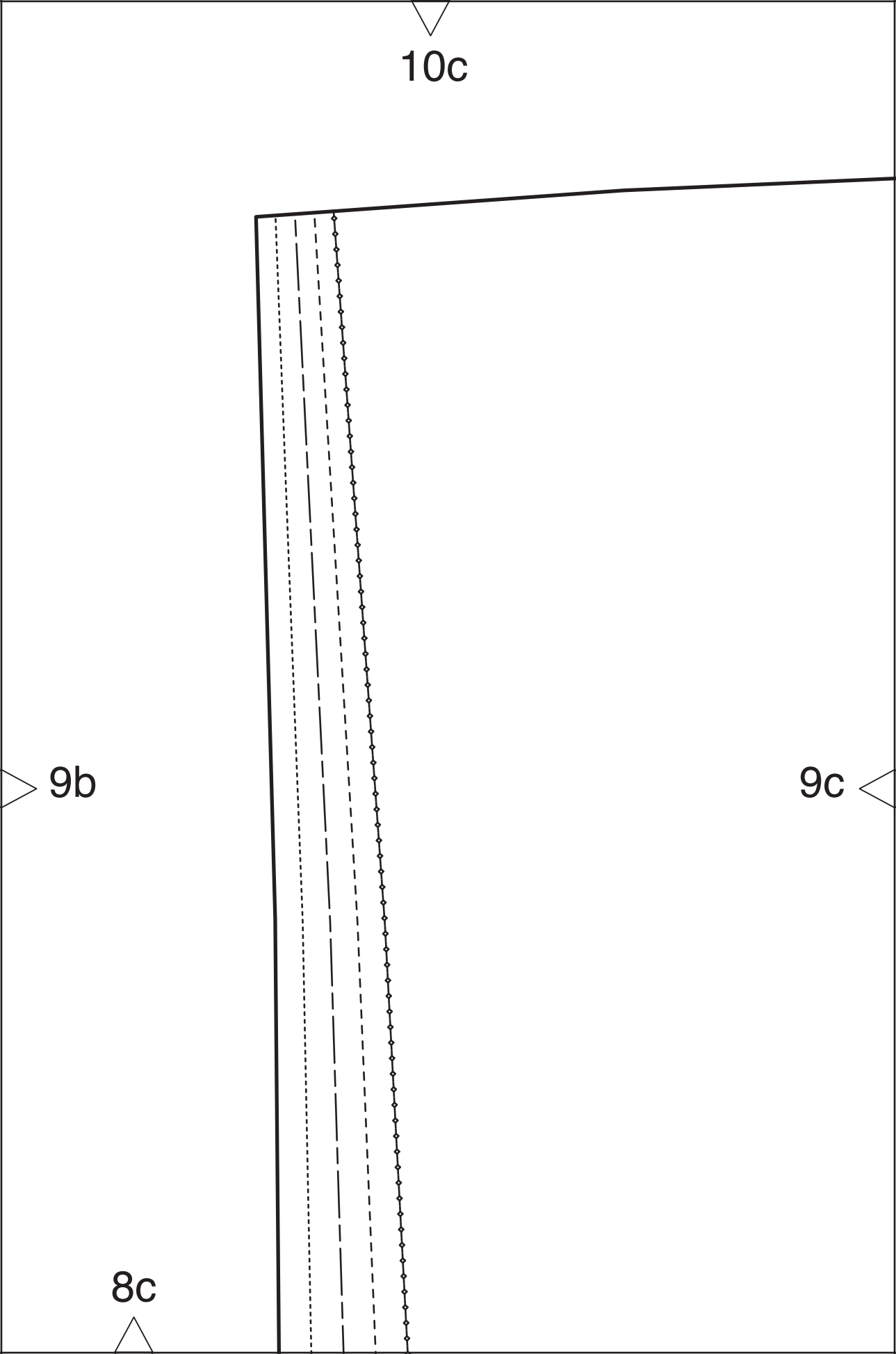
4

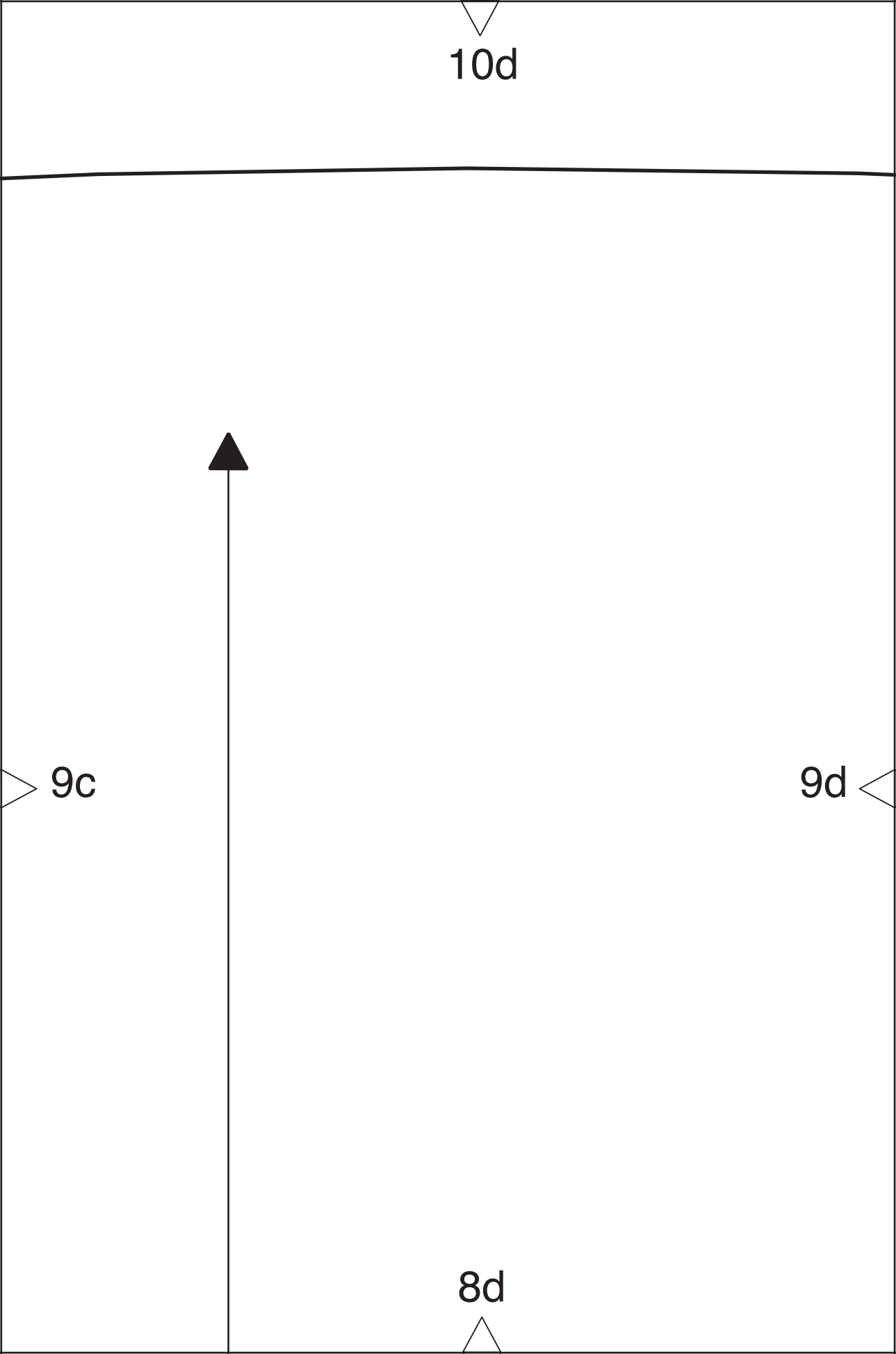
9a

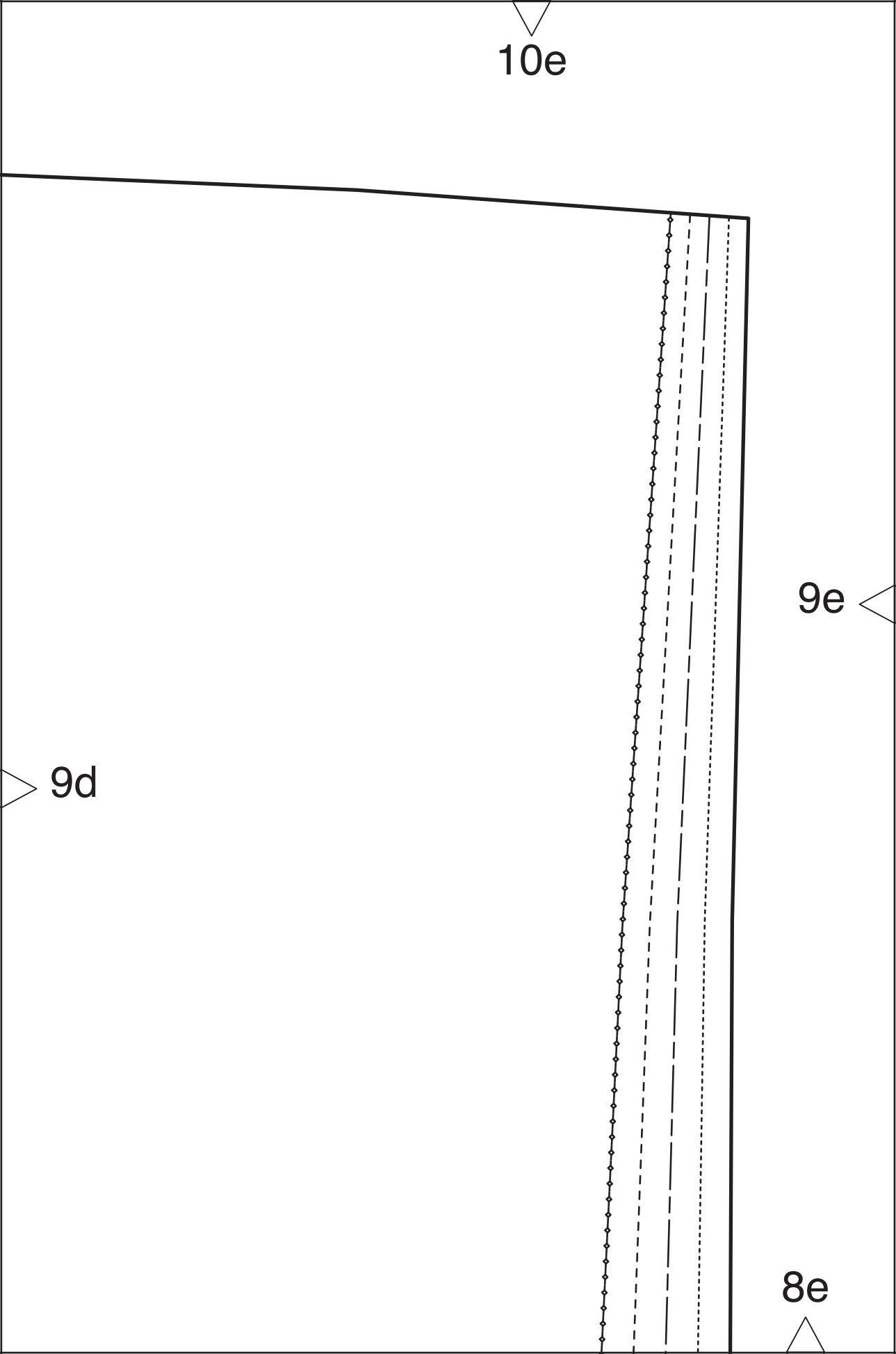
8a

Fadenlauf
straight grain
ДОЛЕВАЯ НИТЬ









10f

9e

9f

8f

10g

9f

8g

Besatz Umbruch
facing fold
ОБТАЧКА, ПОДБОРТ СЛИБ

9g

10h

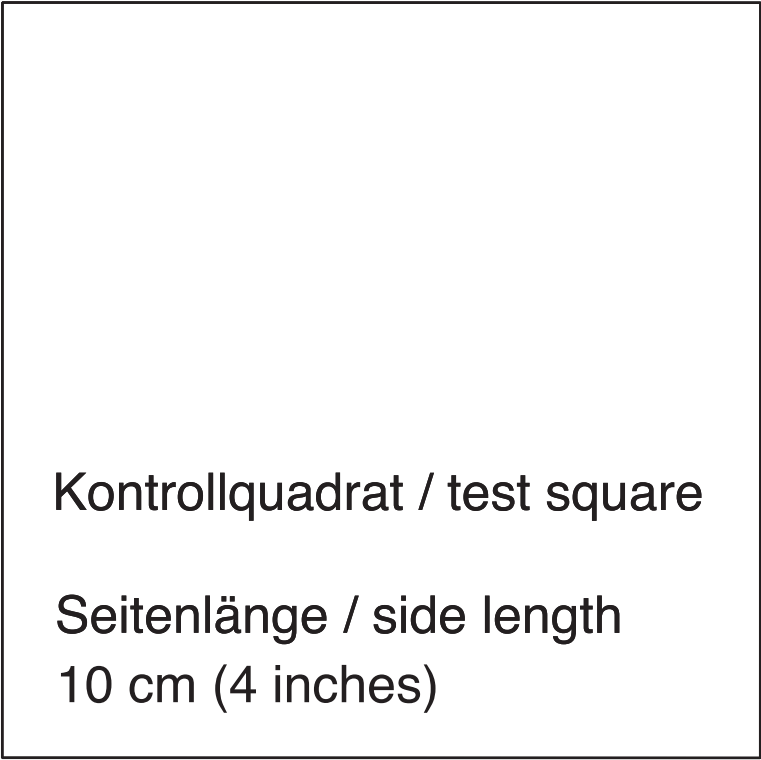
vordere Mitte Reißverschluss Fadenlauf
center front zipper straight grain
ЛИНИЯ СЕРЕДИНЫ ПЕРЕДА МОЛНИЯ ДОЛЕВАЯ НИТЬ

7

rückwärtige Mitte Stoffbruch Fadenlauf
center back fold straight grain
ЗАДНЯЯ СЕРЕДИНА СГИБ ДОЛЕВАЯ НИТЬ

9g

8h



11a

10a

rückwärtige Mitte Stoffbruch Fadenlauf
center back fold straight grain
ЗАДНЯЯ СЕРЕДИНА СГИБ ДОЛЕВАЯ НИТЬ

12

11a

11b

10b

vordere Mitte Reißverschluss
center front zipper
ЛИНИЯ СЕРЕДИНЫ ПЕРЕДА МОЛНИЯ

burda[®]
www.burdastyle.de

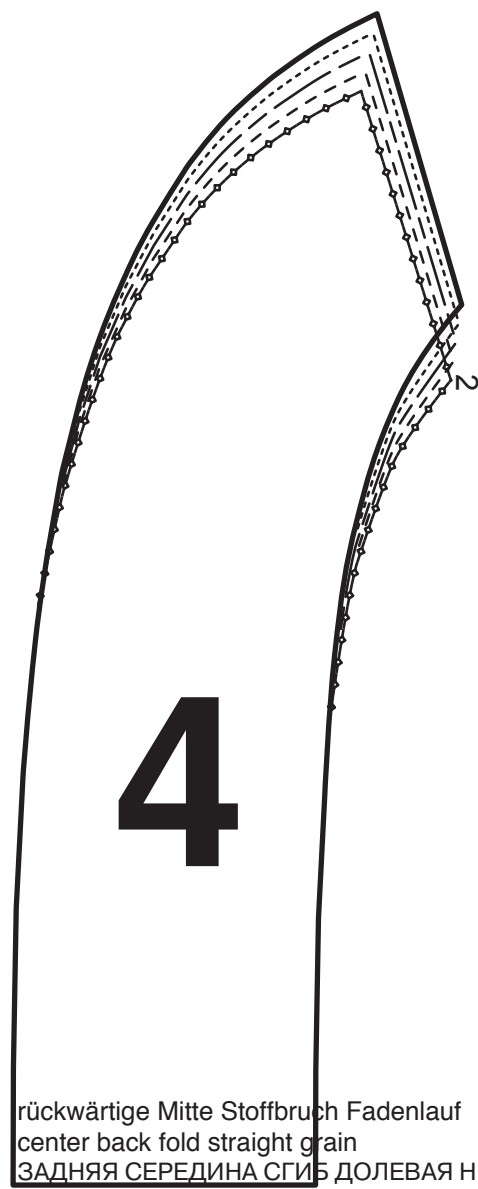
11b

11c

10c

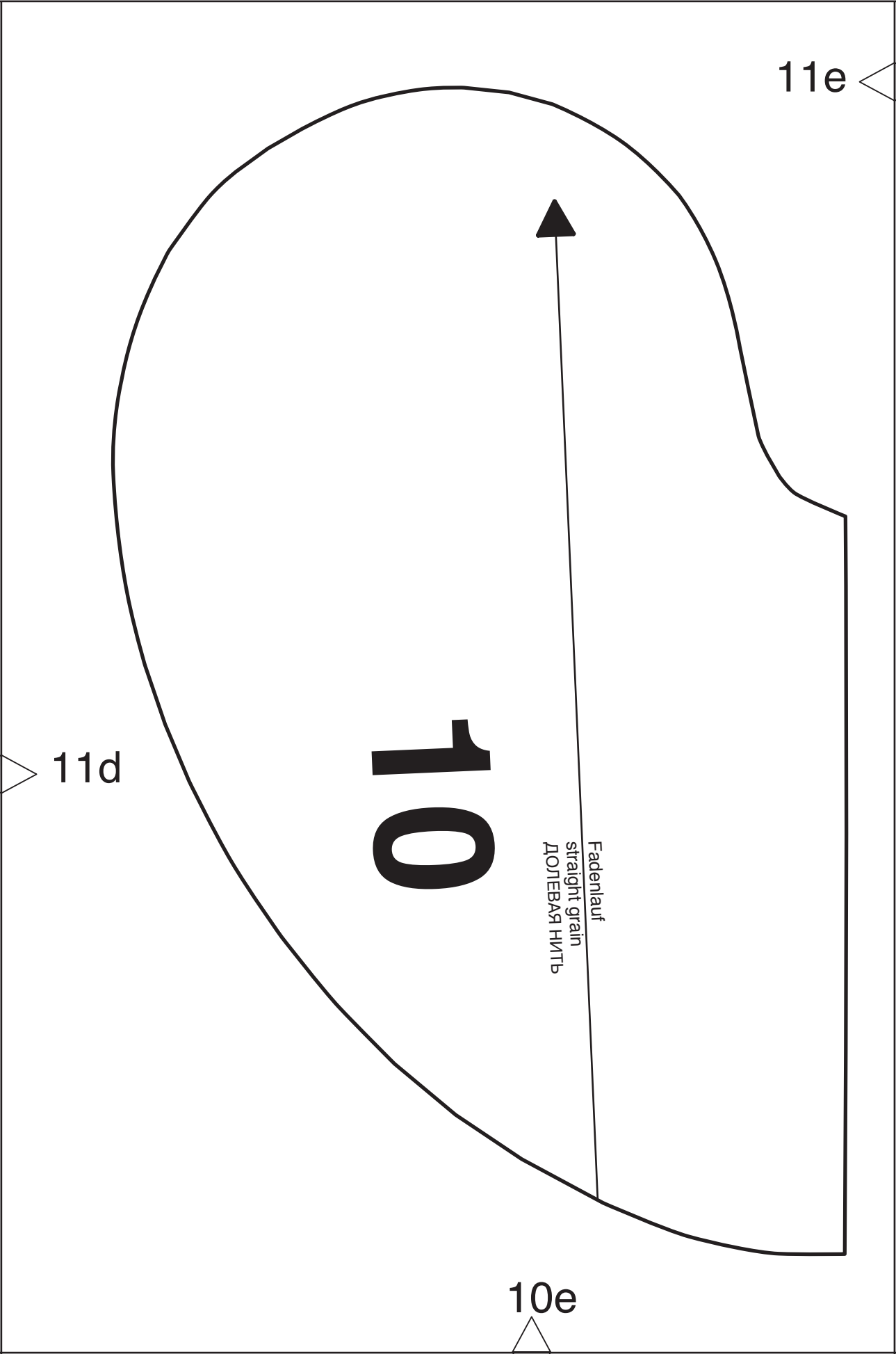
11c

11d



rückwärtige Mitte Stoffbruch Fadenlauf
center back fold straight grain
ЗАДНЯЯ СЕРЕДИНА СГИБ ДОЛЕВАЯ НИТЬ

10d



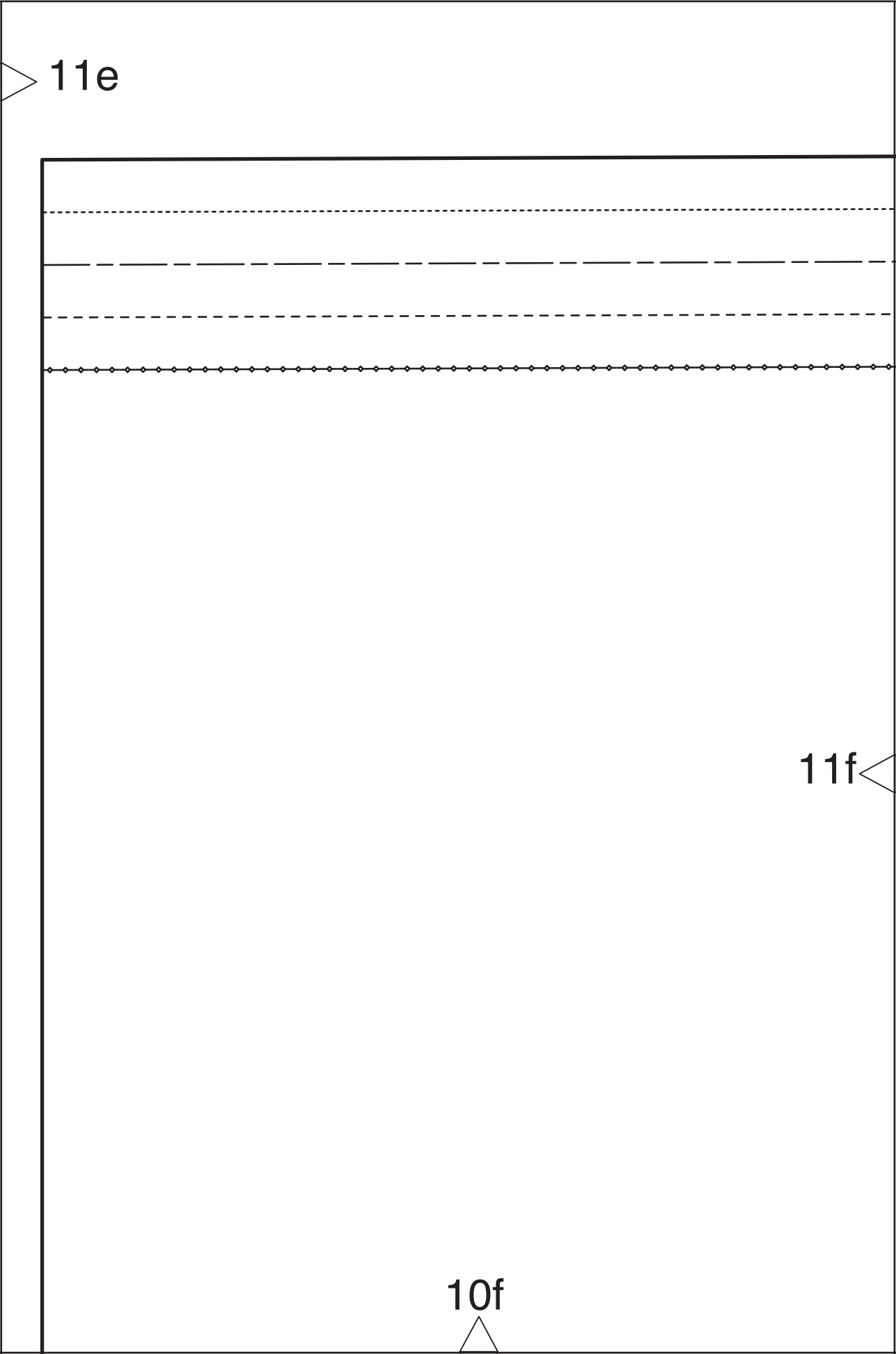
11d

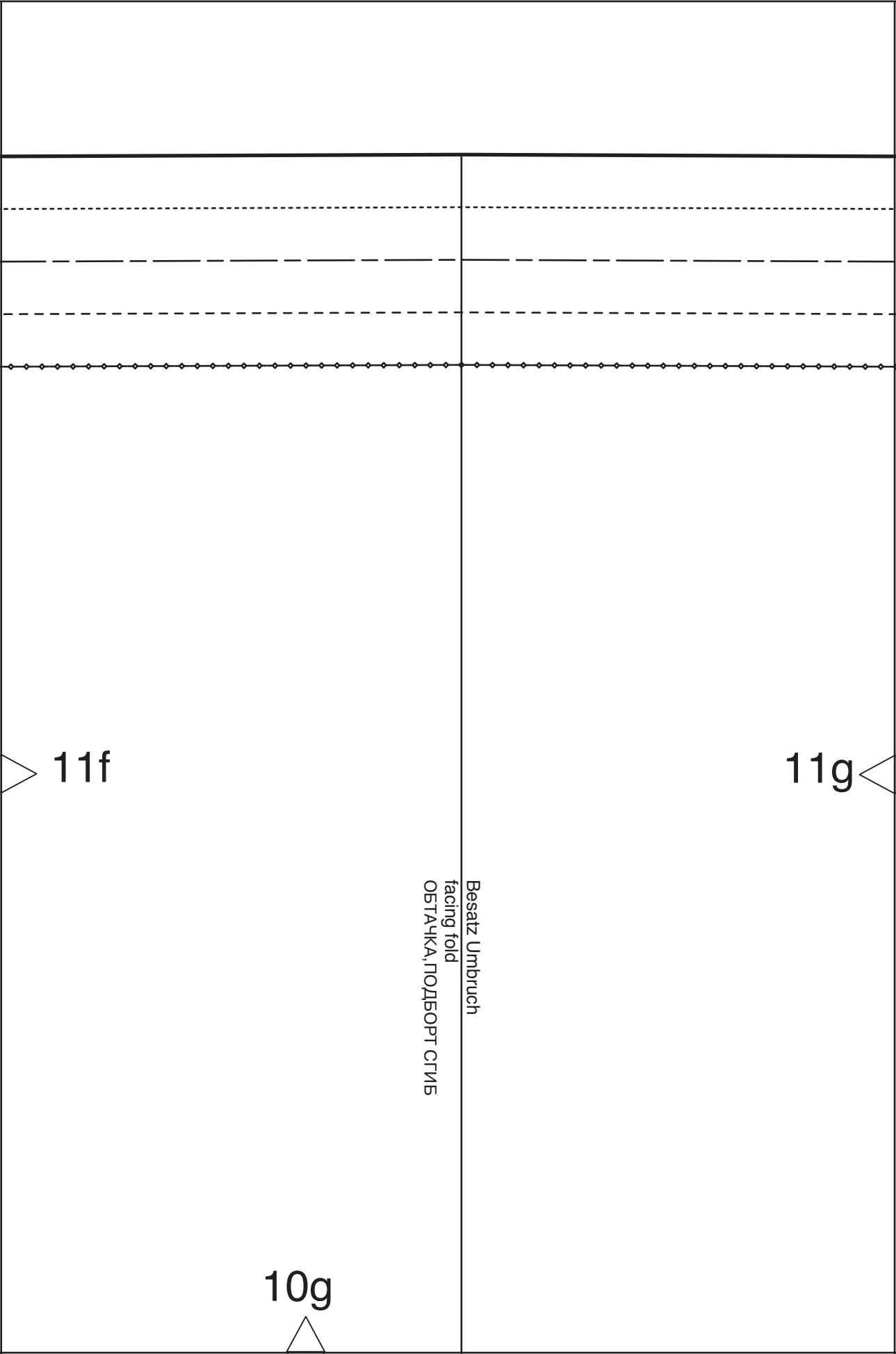
11e

10

Fadenlauf
straight grain
ДОЛБЕВАЯ НИТЬ

10e





11f

11g

10g

Besatz Umbruch
facing fold
ОБТАЧКА, ПОДБОР СТИБ

Handwriting practice lines consisting of a solid top line, a dashed midline, and a solid bottom line. A row of small circles is positioned along the bottom solid line.

11g

5

10h

