

# Платье - реглан мини размер 42 евро



Вам потребуется:

Флис 1,95–2,00–2,05 м шириной 160 см; косая бейка из тонкого клеевого флизелина; киперная лента 2,30–2,40–2,50 м шириной 2 см; шнур 3,80–4,00–4,20 м толщиной ок. 5 мм.

Рекомендации по выбору ткани: тонкий флис, трикотажные полотна.

Бумажная выкройка:

Переснять детали выкройки. Обратите внимание на вычерченные линии и данные именно для модели 128. На деталях выкройки 1 и 3 метки прорезов поставлены для размера 36/38. Для других размеров сместить метки соответственно линиям выкройки.

Припуски:

на швы и по срезам – 1,5 см, на подгибку низа – 4 см, по лицевому вырезу капюшона – 2 см.

Раскрой:

1 Перед со сгибом 1х

3 Спинка со сгибом 1х

5 Передняя половинка рукава 2х

6 Задняя половинка рукава 2х

7 Капюшон со сгибом 1х

Косую бейку из тонкого клеевого флизелина приутюжить к деталям кроя вдоль срезов горловины, совместив цепной шов бейки с размеченной линией шва.

Пошив:

- Выполнить боковые швы.

- С каждой стороны единой строчкой выполнить плечевой шов и верхний шов рукава. Припуски шва разутюжить. Киперную ленту наложить на рукав поверх шва, приколоть и настрочить в край. У нижнего края рукава обметать по разметке прорезы как петли, подложив с изнаночной стороны по маленькому лоскуту прокладки. Выполнить нижний шов рукава. Припуск на подгибку низа рукава заутюжить на изнаночную сторону и настрочить по разметке для кулиски. От шнура отрезать 2 отрезка длиной по 50–55–60 см и вдеть их в кулиски рукавов. На концах шнуров завязать по узелку.

- Рукава втачать в открытые проймы и отстрочить вдоль швов по разметке.

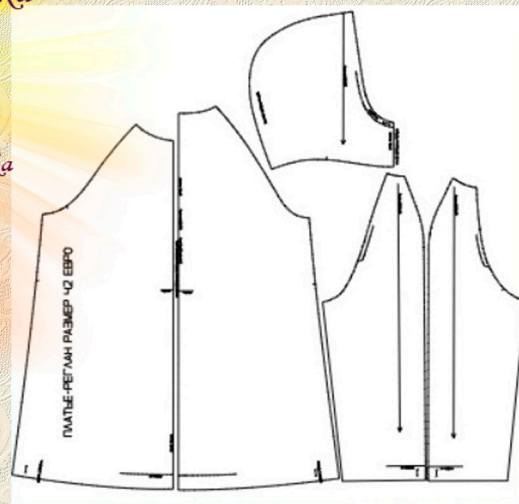
- У лицевого выреза капюшона обметать по разметке прорезы как петли, подложив с изнаночной стороны по маленькому лоскуту прокладки. Капюшон сложить изнаночной стороной вовнутрь и выполнить средний шов от нижнего среза и не доходя 1,2 см до размеченной линии лицевого выреза. Припуски шва надсечь у конца шва. Открытые средние срезы сложить лицевыми сторонами и стачать. Припуски шва разутюжить. Припуск по лицевому вырезу капюшона отвернуть на изнаночную сторону и настрочить по разметке для кулиски. От шнура отрезать отрезок длиной 120 см и вдеть его в кулиску капюшона. На концах шнура завязать по узелку. От киперной ленты отрезать отрезок длиной 15 см, наложить его на капюшон по линии середины переда, приколоть, верхний конец ленты подвернуть до длины 2,5 см. Ленту настрочить по продольным краям, у линии кулиски проложить по ленте поперечную строчку. Остаток ленты настрочить на капюшон поверх среднего шва, подвернув передний конец ленты и проложив по ней поперечную строчку по линии шва кулиски. Капюшон втачать в горловину, припуски шва заутюжить вниз. Платье мини отстрочить вдоль шва втачивания капюшона.

- На передне и спинке внизу обметать по прорезу у левого бокового шва. Припуск на подгибку низа отвернуть на изнаночную сторону и настрочить по разметке для кулиски. В кулиску вдеть шнур, на концах шнура завязать по узелку.

VK Швейная Копилка



<https://vk.com/schveinayakopilka>



Тестовый квадрат

Test square

**8x8 CM**

*ВК Швейная Копилка*



*<https://vk.com/schveinayakopilka>*

1:2

→  
1:3

2:2  
↓

1:3

←  
1:2

→  
1:4

↓  
2:3

1:4

1:3

1:5

2:4

ЗАДНЯЯ СЕРЕДИНА ШОУ

Швейная Копилка %vk.com/schveinayakon

1:5

1:4

ДОЛЕВАЯ НИТЬ

КЛНСКА

2:5

2:1

2:2

3:1

2:2

1:2



2:1



2:3



3:2



2:3

1:3  
↑

←  
2:2

→  
2:4

СГИБ ТКАНИ

ДОЛЕВАЯ НИТЬ

3:3  
↓

Швейная Копилка %vk.com/schveinayakon

2:4

1:4



2:3



2:5



3:4



2:5



1:5  
↑

СГИБ ТКАНИ

ЛИНИЯ СЕРЕДИНЫ ПЕРЕДА

2:4  
←

2:6  
→

ДОЛЕВАЯ НИТЬ

3:5  
↓

2:6

←  
2:5

3:6  
↓

ПОЛЕВАЯ НИТЬ

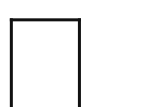
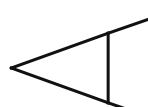
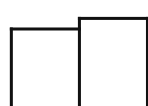
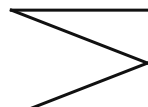
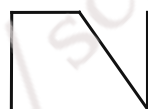
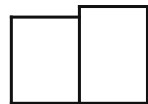
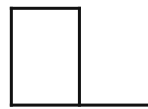
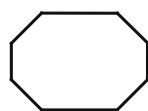
3:1

2:1



3:2

4:1



3:2

2:2  
↑

←  
3:1

→  
3:3

ТАЛИЯ

4:2  
↓

3:3

2:3  
↑

ЛИНИЯ СЕРЕДИНЫ ПЕРЕДА ДОЛЕВАЯ НИТЬ  
ЗАДНЯЯ СЕРЕДИНА

ТАЛИЯ

3:2  
←

3:4  
→

4:3  
↓

3:4

2:4



3:3



3:5



4:4



3:5

2:5



3:4



3:6



4:5



3:6

2:6



3:5



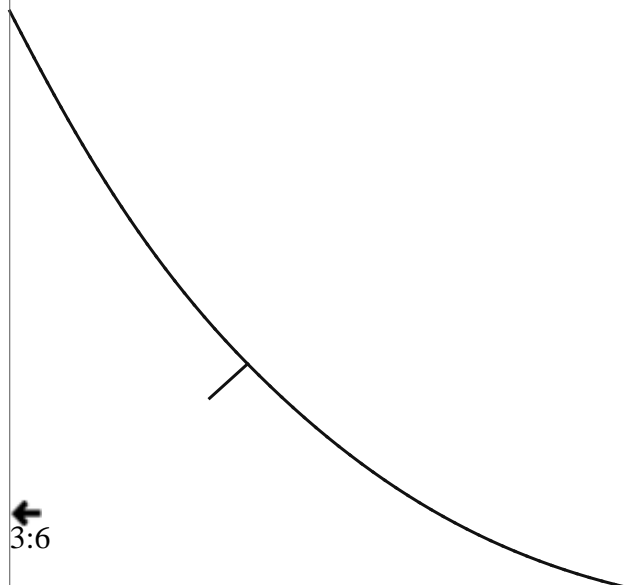
3:7



4:6



3:7



3:6

4:7

4:1

3:1



4:2



5:1



ЮНА

ПАТБЕ-РЕЛАН

4:2

3:2



4:1



4:3



5:2



ГЛАВА ТОВАРИ

4:3

3:3



4:2



4:4



5:3



ЛИЧНОСТНИ

4:4

3:4  
↑

←  
4:3

→  
4:5

5:4  
↓

ОНА

4:5

3:5



4:4



4:6



5:5



4:6

3:6



4:5

4:7

5:6



4:7

3:7



4:6

5:7



5:1



ЛЕВАЯ СТОР

4:1



5:2



5:2

4:2



КУЛИСКА

5:1



5:3



Швейная Копилка ✂ vk.com/schveinayakon

5:3

4:3



5:2



5:4



Швейная Копилка ✂ vk.com/schveinayakon

5:4

4:4  
↑

ЛЕВАЯ СТОРОНА

←  
5:3

→  
5:5

Швейная Копилка ✂ vk.com / schveinayakov

5:5

4:5

КУЛИС



5:4



5:6



Швейная Копилка ✂ vk.com/schveinaуакон

←A



КУЛИСКИ ←A



←  
5:5

→  
5:7

Швейная Копилка ✂ vk.com/schveinauyakon

5:7

4:7



5:6

Швейная Копилка ✂ vk.com/schveinayakon