



Schnittmuster

KUSCHEL- HAUSSCHUHE

Für Kinder & Erwachsene

Schuhgröße 29 – 46



Die Nähanleitung findest du hier:
www.patty.do/diy-hausschuhe

Größenauswahl

Das Hausschuh-Schnittmuster enthält **Doppelgrößen von 29/30 bis 45/46** und ist für **flauschige bzw. voluminöse Stoffe** konzipiert. Wähle die passende Größe **anhand der üblichen Schuhgröße** aus oder indem du dich mit einem Fuß auf das Sohlenteil stellst (bedenke die Stoffdicke und die enthaltene 1 cm Nahtzugabe).

Stoffempfehlung

Optimal geeignet sind **weiche Plüsch- oder Teddystoffe sowie Fleece**. Für die Außenseite kannst du auch einen festen, gewebten **Baumwollstoff** (Canvas) verwenden und diesem mit Volumenvlies (z.B. Vlieseline H630) mehr Stand verleihen. Für **rutschfeste Sohlen** eignet sich **(Kunst-) Leder**.

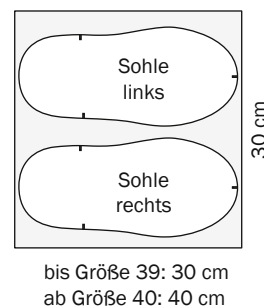
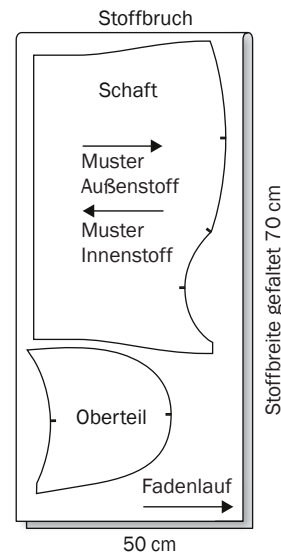
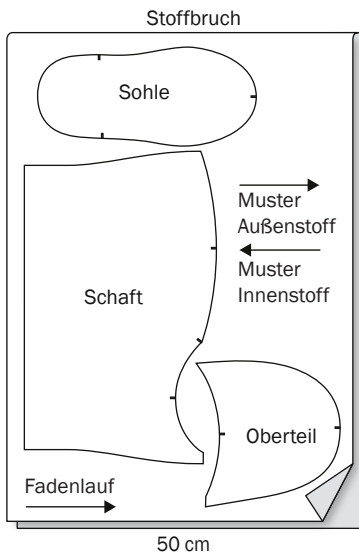
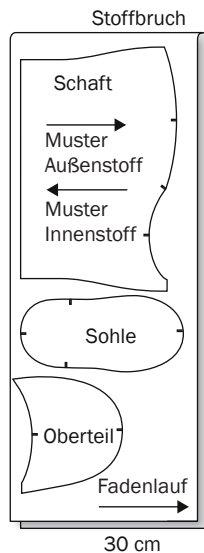
Zuschnittplan

Lege die vorbereiteten Schnittteile anhand des Zuschnittplans auf den gefalteten Stoff. Beachte den Fadenlauf sowie die **Richtung des Stoffmusters** und denke daran, alle **Knipse** mit kleinen 3 mm-Einschnitten an die Stoffkanten zu übertragen. Diese Markierungen helfen dir beim Nähen.

BIS GRÖÖE 35/36

AB GRÖÖE 37/38

AUßENSTOFF MIT LEDERSOHL



HINWEIS:
1 cm Nahtzugabe
ist bereits enthalten!

Zeige deine Werke!

Zeige dein selbst genähtes Werk im pattydoo-Nähforum auf Facebook oder verwende bei Instagram das Hashtag **#pattydooSCHUH**, damit wir es in der Community bewundern können.



www.patty.do/naehforum

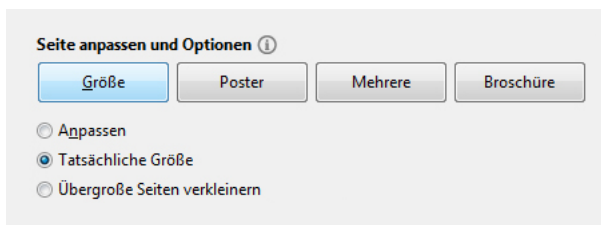


www.patty.do/community

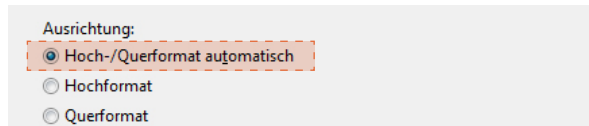


Schnittmuster ausdrucken

WICHTIG: Achte beim Ausdrucken unbedingt darauf, dass die Seiten „nicht skaliert“ oder „tatsächliche Größe“ gedruckt werden!



DRUCKEINSTELLUNG FÜR PAPIERAUSRICHTUNG

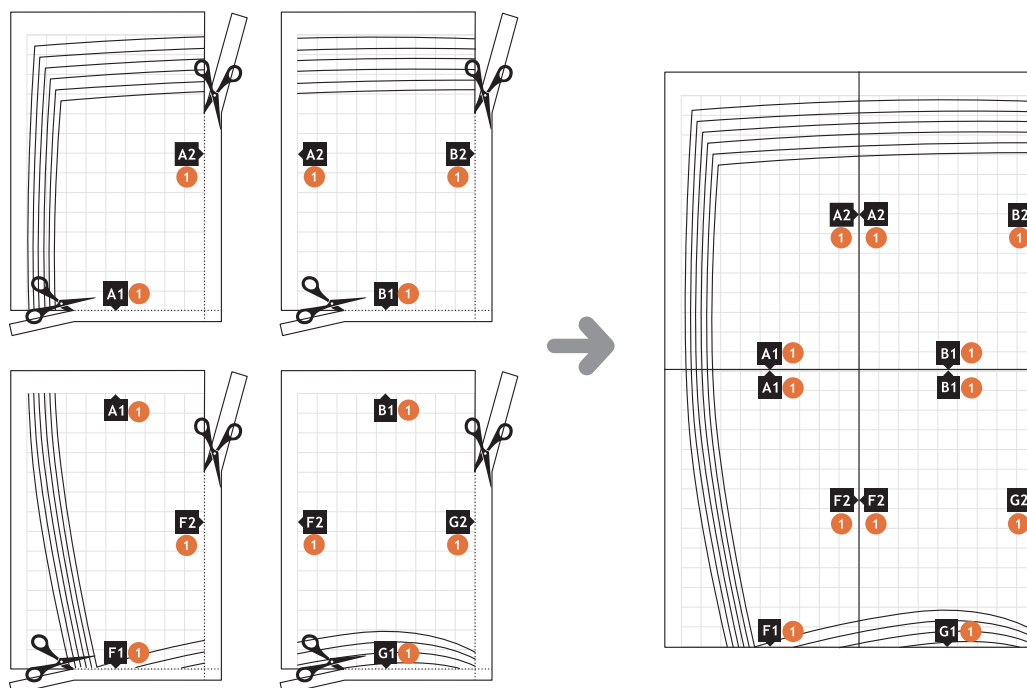


Auf jeder Schnittmusterseite ist zur Kontrolle der richtig ausgedruckten Größe ein Kästchen mit den Maßen 1x1cm markiert. Größenkontrolle:



Schnittmuster zusammenheften

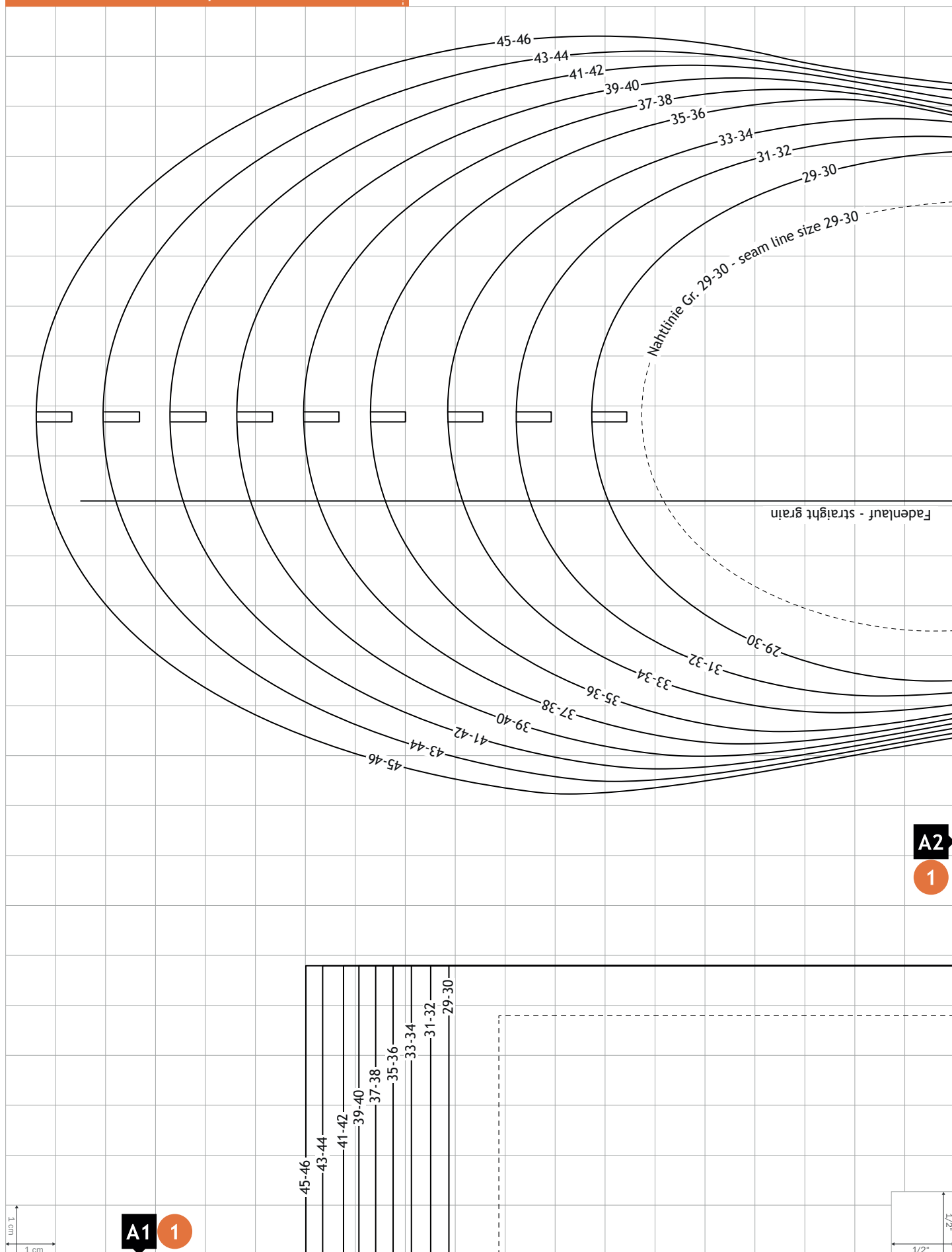
Du musst die ausgedruckten Seiten zusammenheften oder -kleben. Schneide dafür bei jedem Blatt unten und rechts entlang des Rasters den Rand ab und klebe die Seiten aneinander, sodass die jeweiligen Buchstaben mit ihren Kennzahlen genau aufeinander treffen. Alle Linien treffen aufeinander und die Umrisse sind deutlich zu erkennen.



Rechtliches/Gewerbliche Nutzung

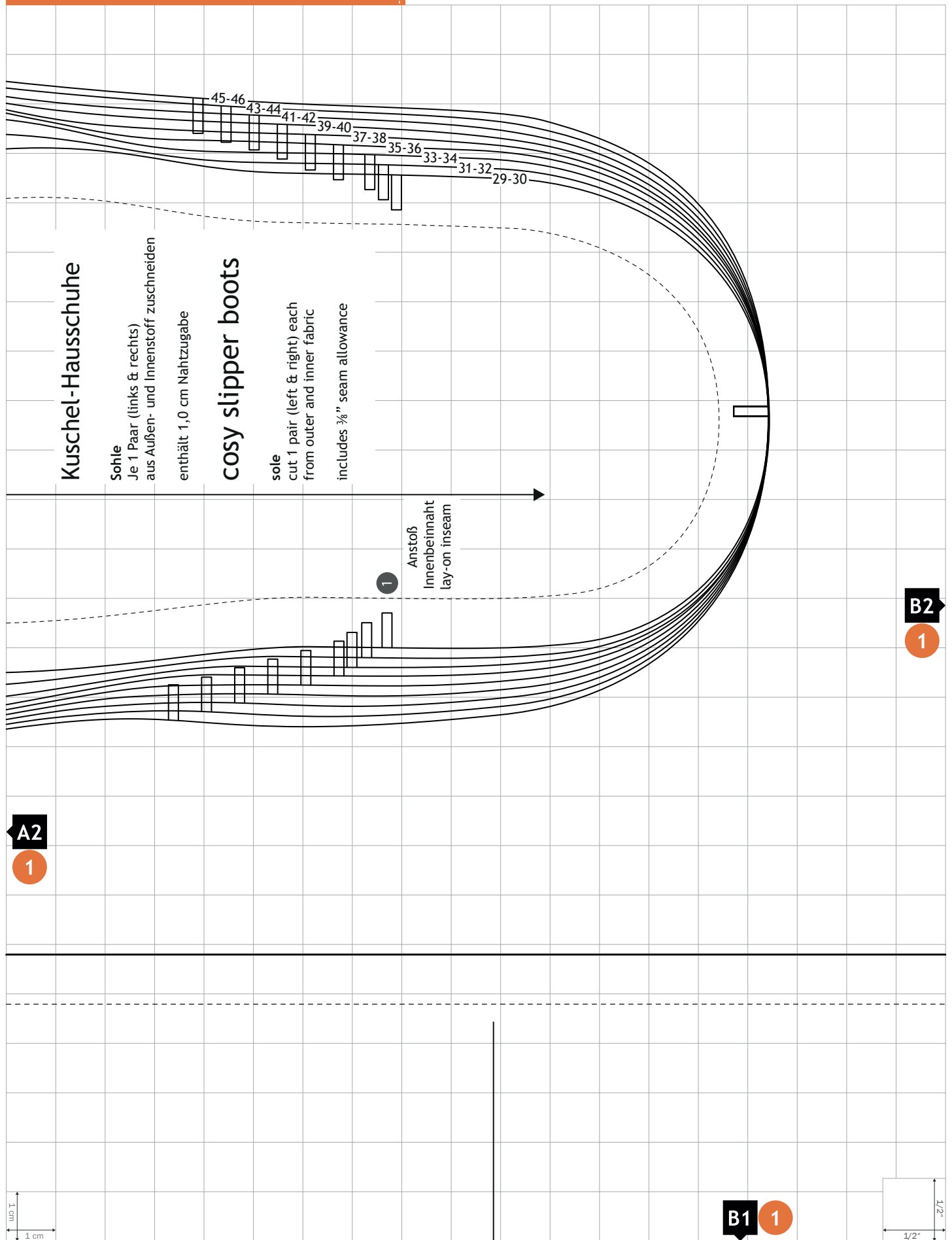
Das Schnittmuster ist urheberrechtlich geschützt. Wenn du ein Produkt, welches du nach dem Schnitt genäht hast, gewerblich verkaufen willst, schreibe bitte eine Mail an: lizenz@pattydoo.de





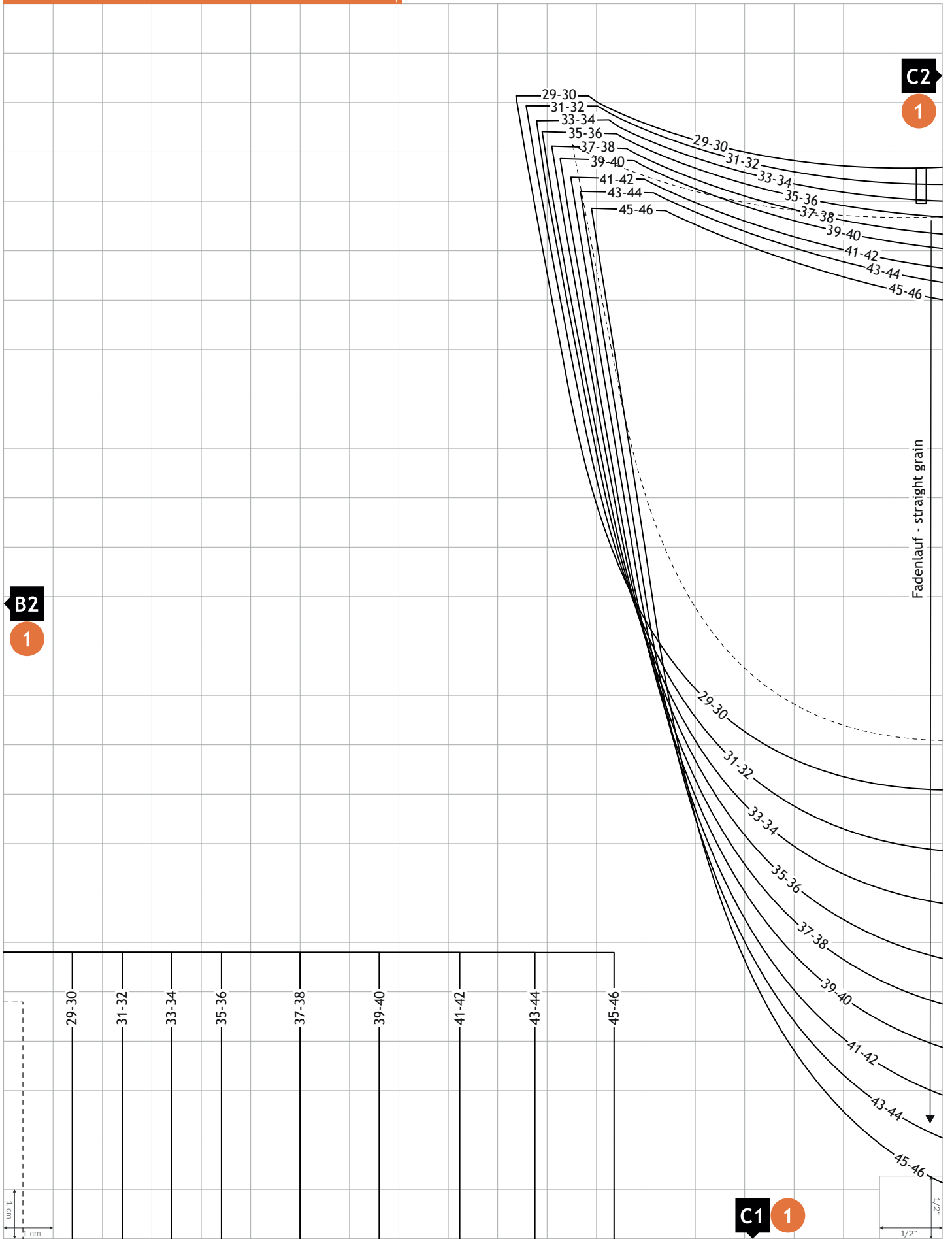
Größenkontrolle

test square



Größenkontrolle

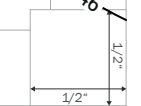
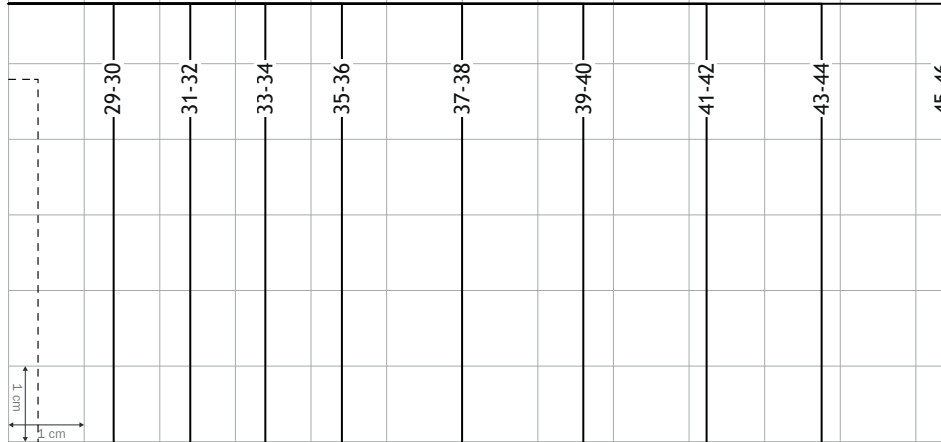
test square



B2
1

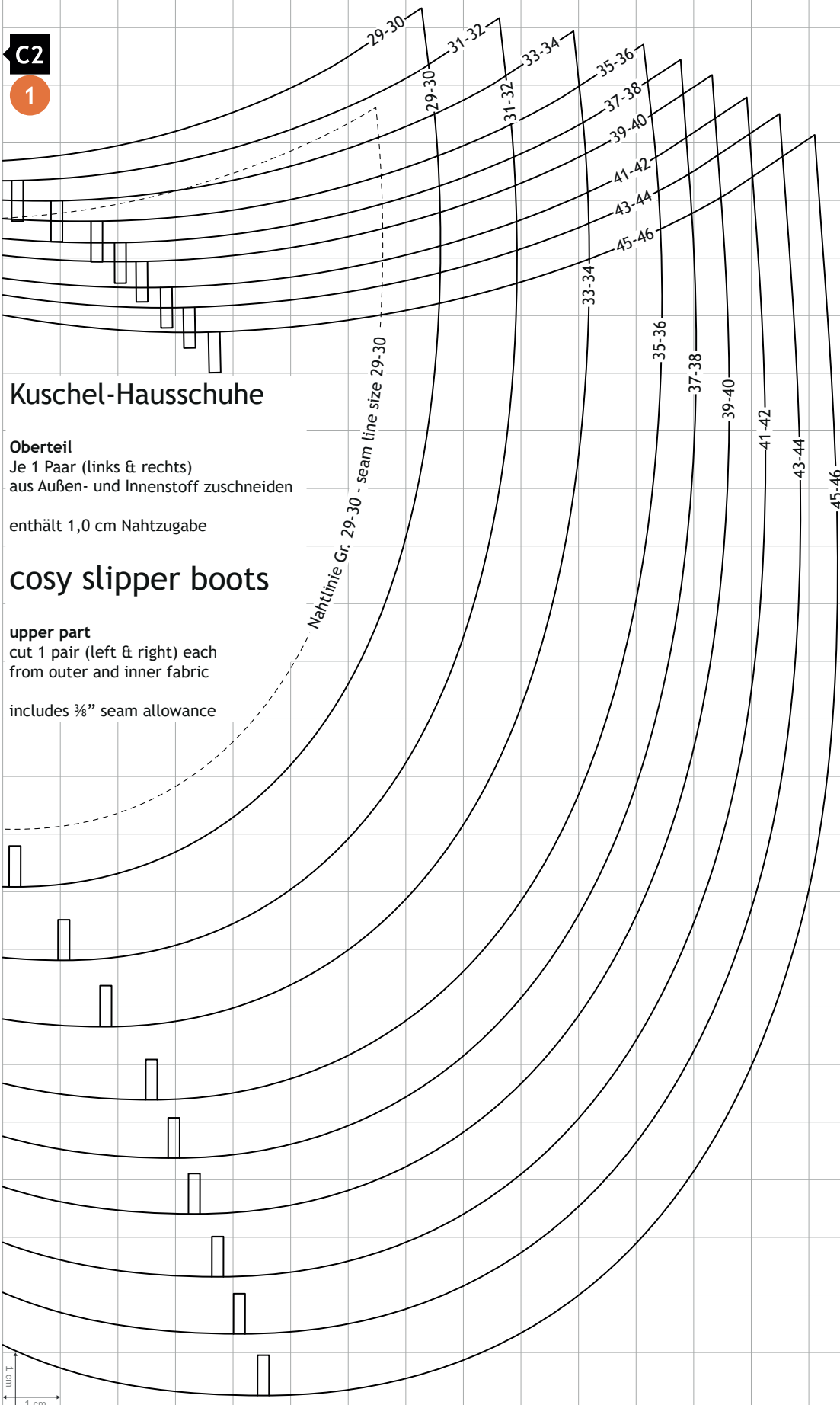
C2
1

C1
1



C2

1



Kuschel-Hausschuhe

Oberteil

Je 1 Paar (links & rechts)
aus Außen- und Innenstoff zuschneiden

enthält 1,0 cm Nahtzugabe

cosy slipper boots

upper part

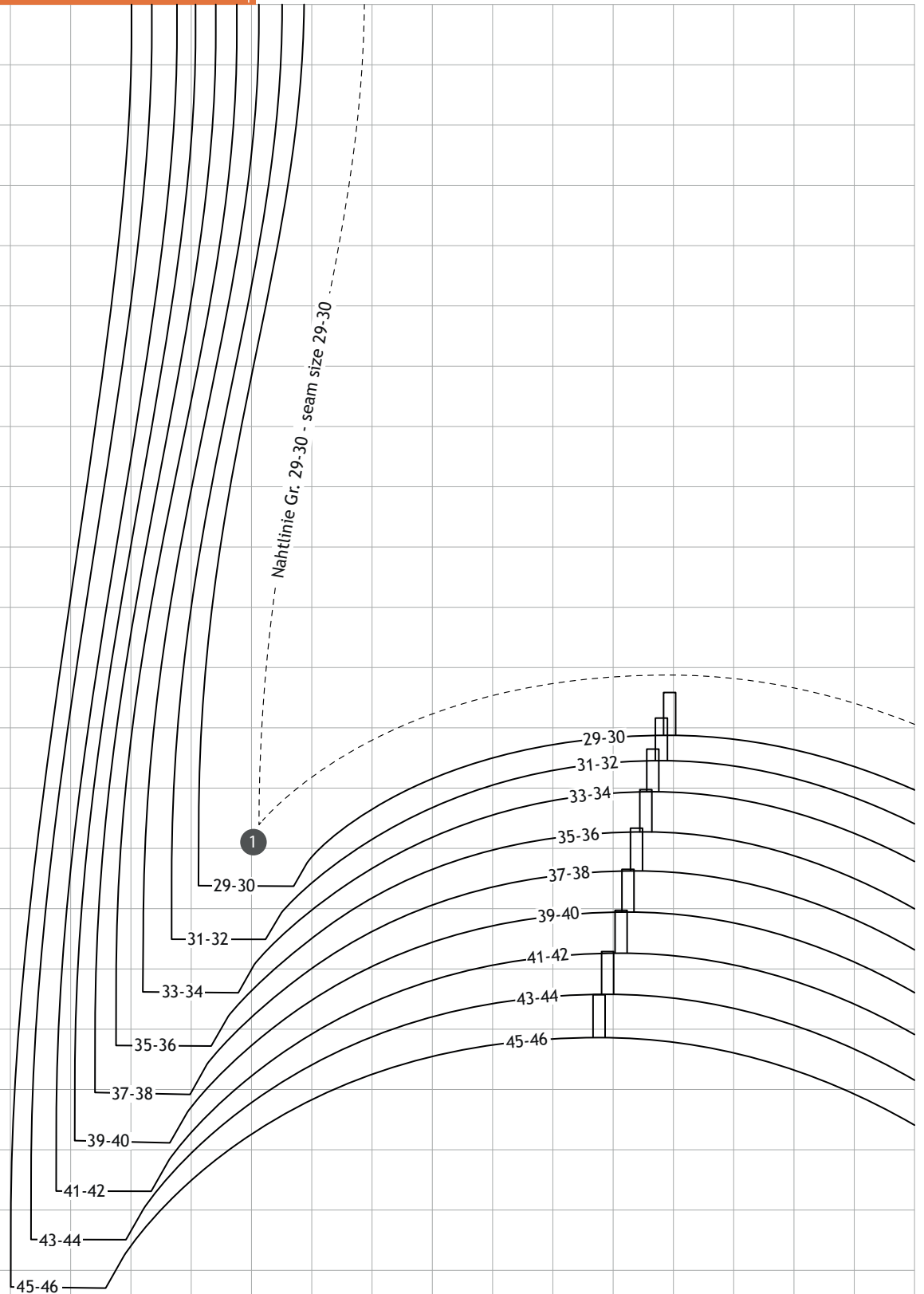
cut 1 pair (left & right) each
from outer and inner fabric

includes $\frac{3}{8}$ " seam allowance

Größenkontrolle

test square

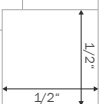
A1 1



Größenkontrolle

G2

1



test square

B1 1

Kuschel-Hausschuhe

Schaft

Je 1 Paar (links & rechts)
aus Außen- und Innenstoff zuschneiden

enthält 1,0 cm Nahtzugabe

Nähanleitung:

www.patty.do/diy-hausschuhe

cosy slipper boots

leg

cut 1 pair (left & right) each
from outer and inner fabric

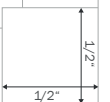
includes $\frac{3}{8}$ " seam allowance

Fadenlauf - straight grain

H2 1

G2

1

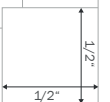
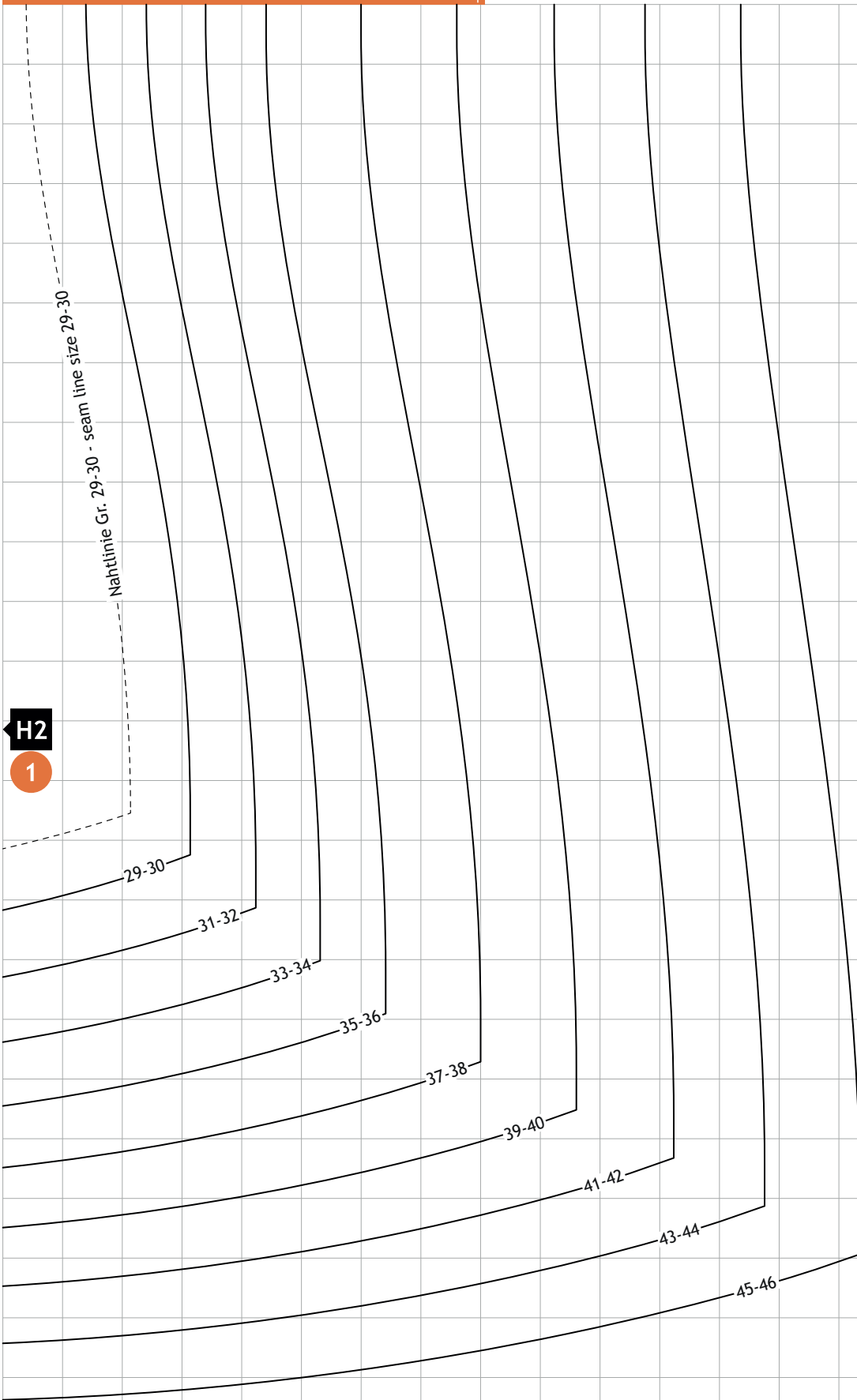


Größenkontrolle

test square

C1 1

H2
1



Größenkontrolle

test square