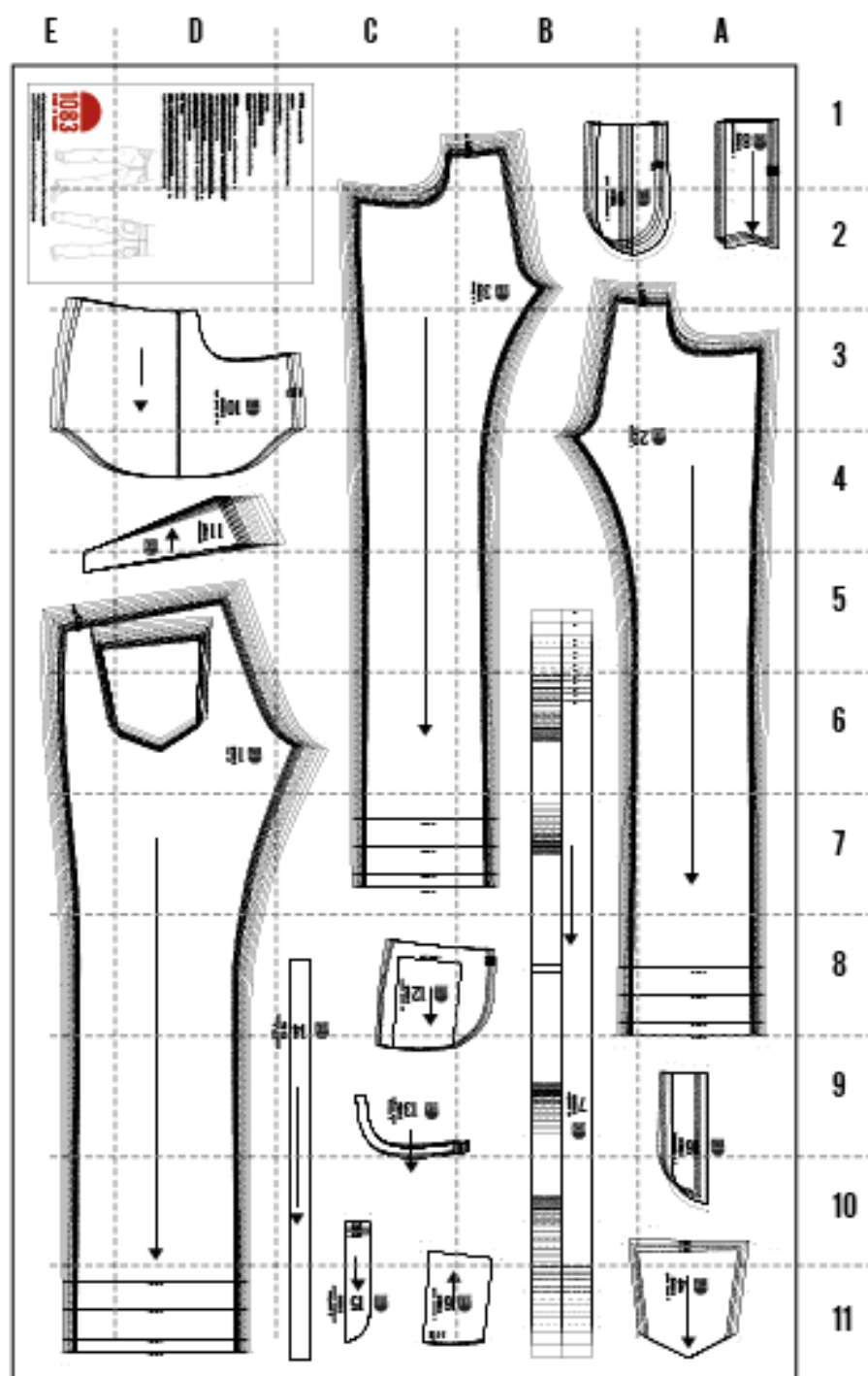


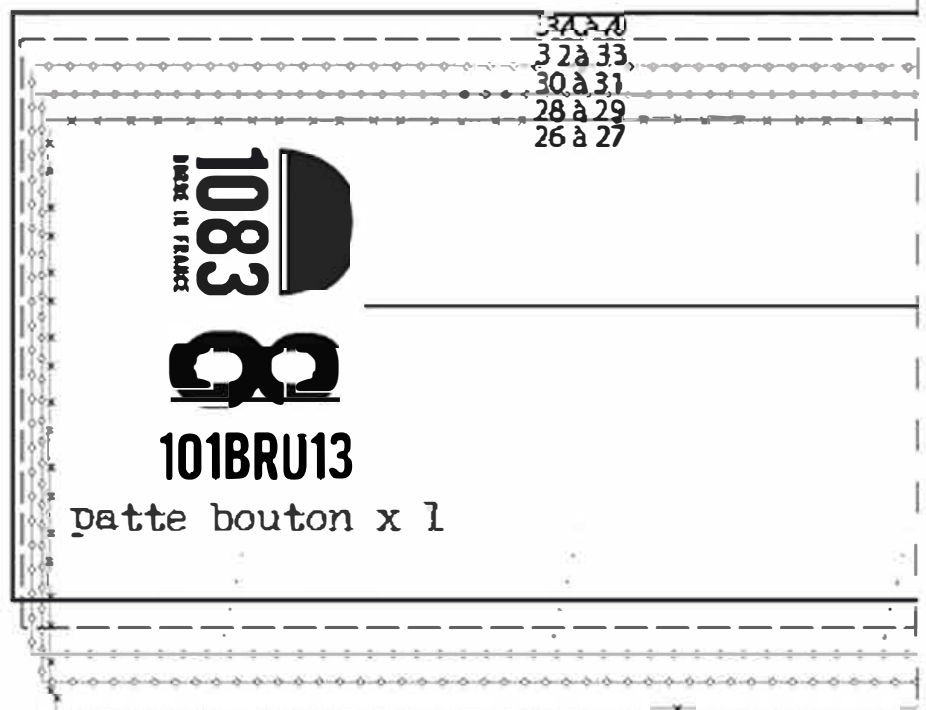
ATTENTION : Ce document a été réalisé avec des marges conséquentes pour vous permettre de l'imprimer correctement sur n'importe quelle imprimante A4. Dans les paramètres d'impression : imprimez à la taille réelle. Vous ne devez pas ajuster au format d'impression.



PATRON JEANS 101 HOMME DROIT



Patron Jeans femme 202BRU13 de 1083 est mis à disposition selon les termes de la licence Creative Commons Attribution 3.0 France. Les autorisations au-delà du champ de cette licence peuvent être obtenues à contact@1083.fr.



JEANS HOMME 101

Taille (HOM)	26	27	28	29	30	31	32	33	34	35	36	38	40
Taille EUR	30	30/32	32	32/34	34	34/36	36	36/38	38	38/40	40	42	44
Cinture (cm)	57,5	58,5	59,5	60,5	61,5	62,5	63,5	64,5	65,5	66,5	67,5	69,5	71,5
Cuissée (cm)	29	29,5	30	30,5	31	31,5	32	32,5	33	33,5	34	35	35,5
Bas de jambe (cm)	16,2	16,5	16,8	17,1	17,4	17,7	18,0	18,3	18,6	18,9	19,2	19,5	19,8

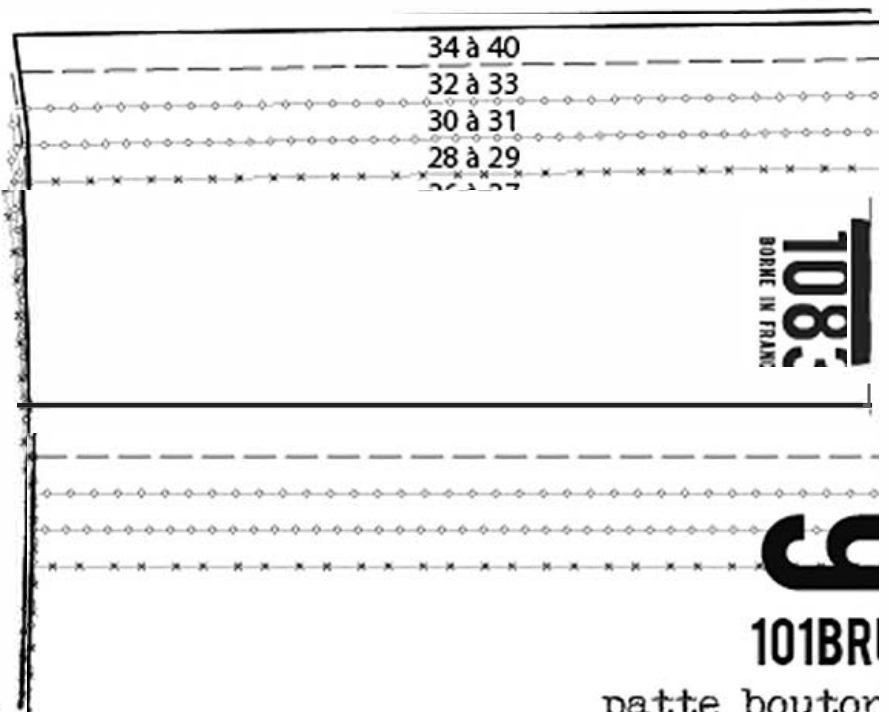
Longueur (HOM)	30	32	34	36
Longueur totale (cm)	80	84	88	92
Voile réduite en CV	165	165/180	180/190	190

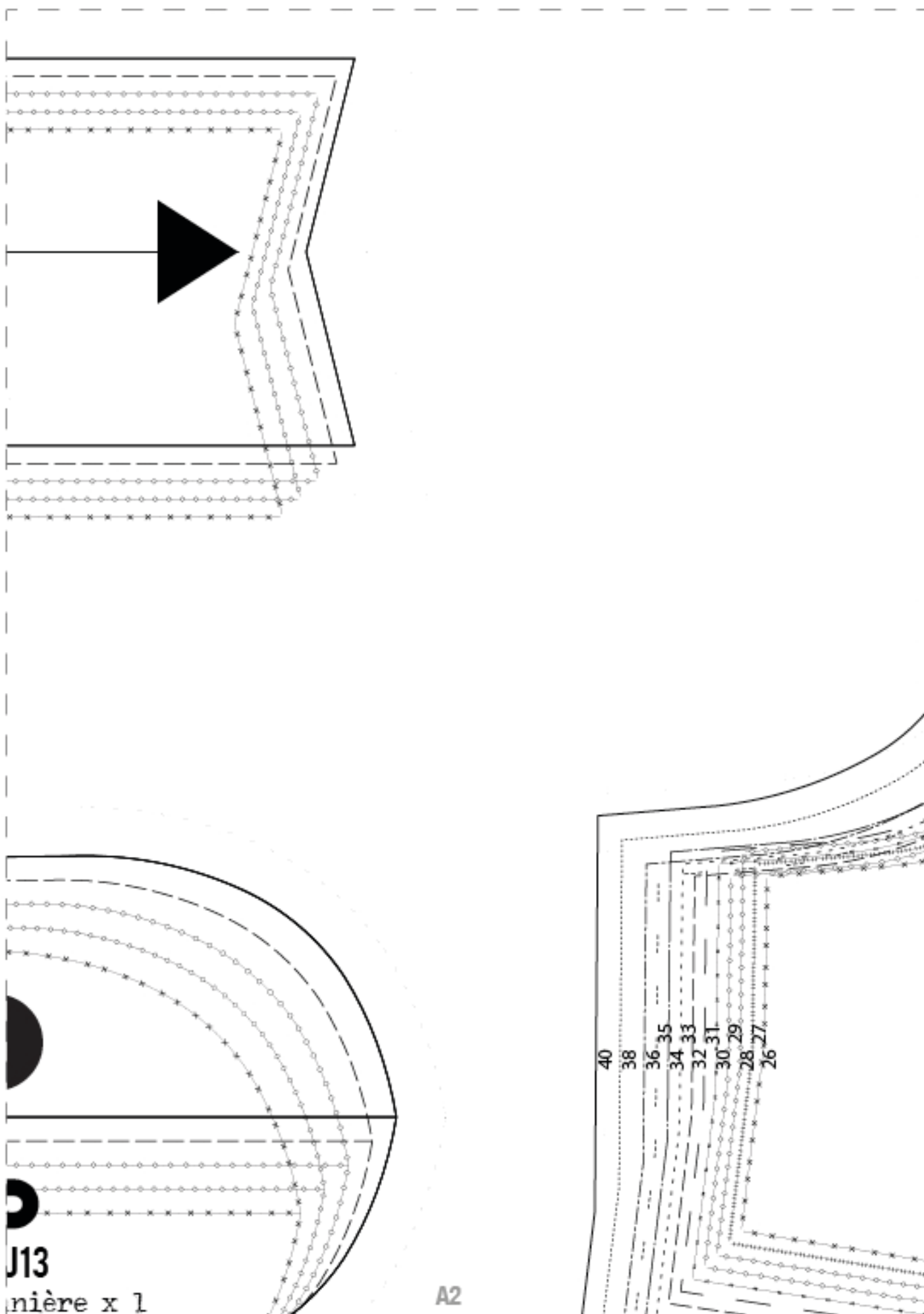
* en cm

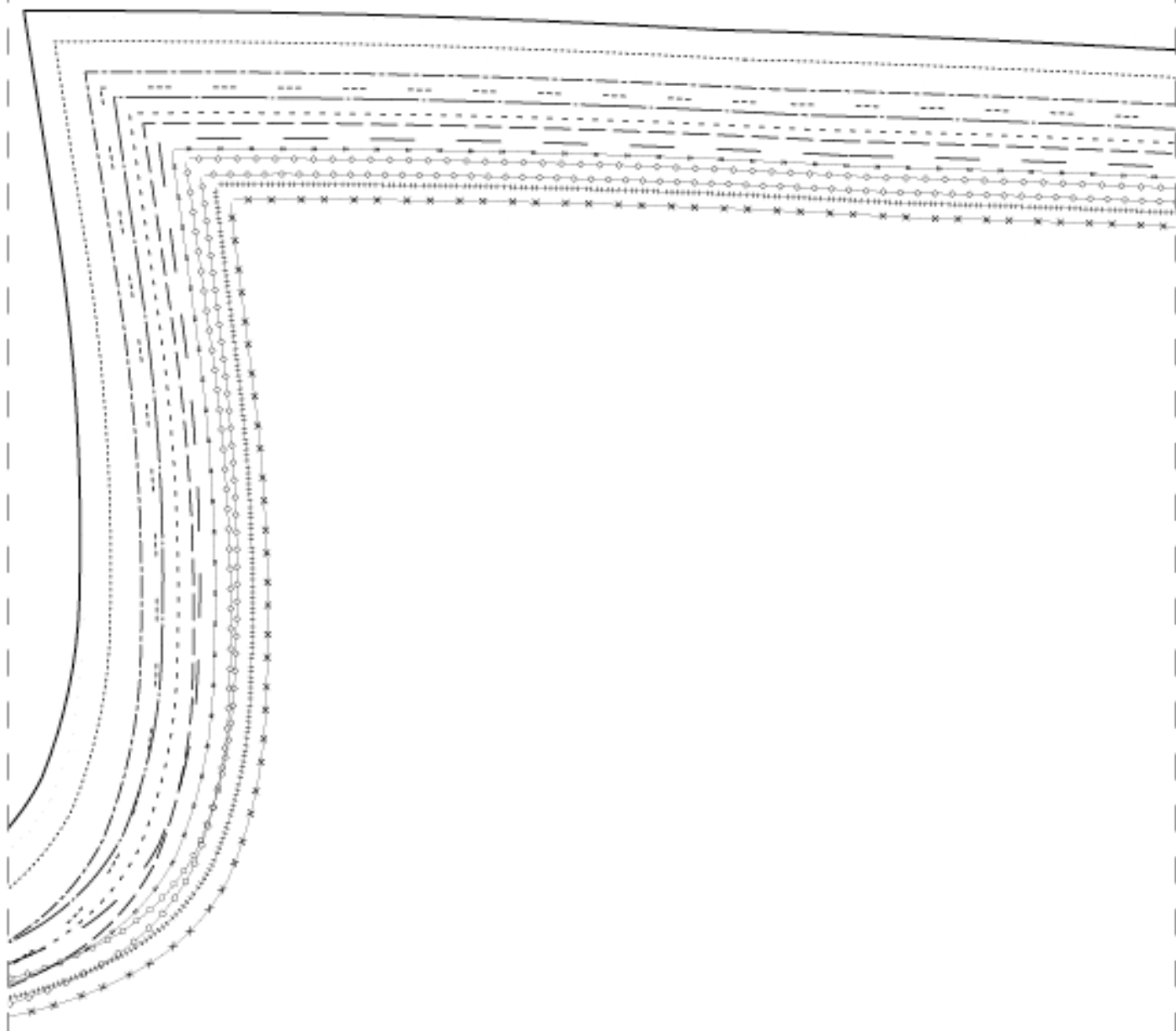
Mesure à plat, sans élastique, bouton fermé

tolérance de fabrication maximum : 1 cm

Attention : la taille de la taille est indiquée en cm (HOM). Pour les tailles de la taille réduite, la taille est indiquée en cm (HOM).







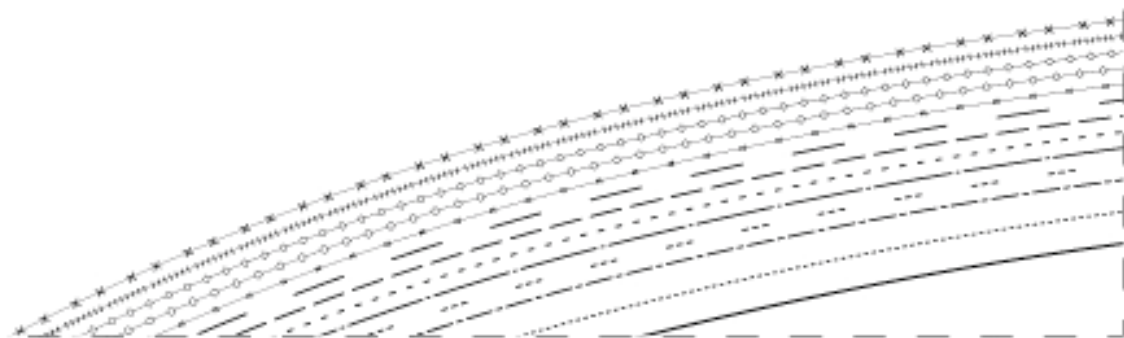
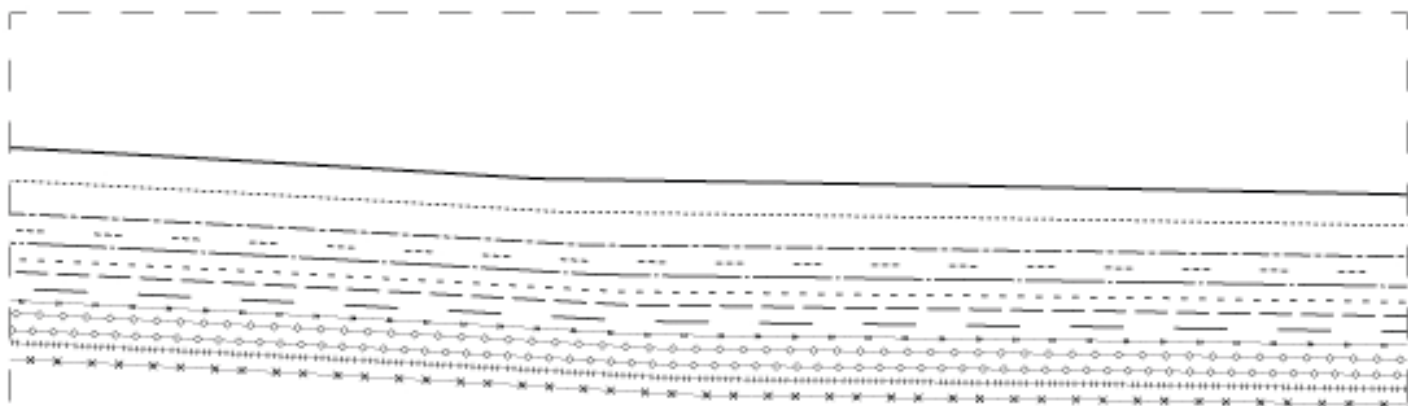
1083
BORNE IN FRANCE

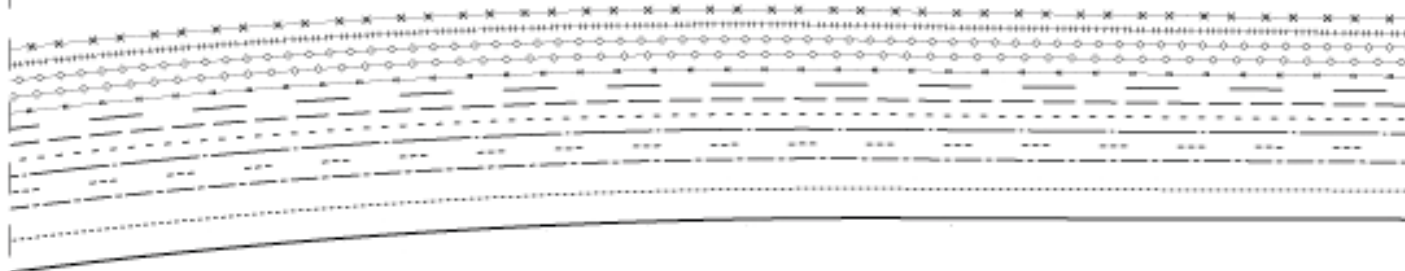
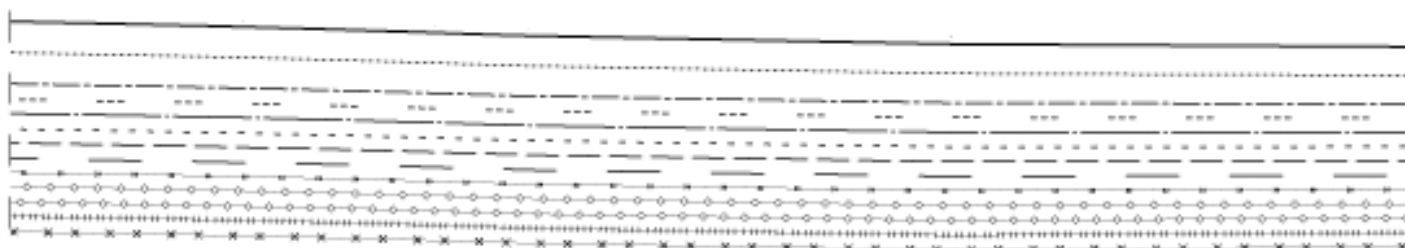
2

101BRU13

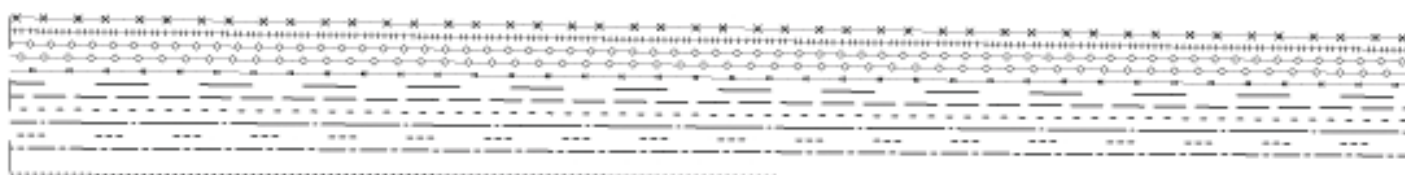
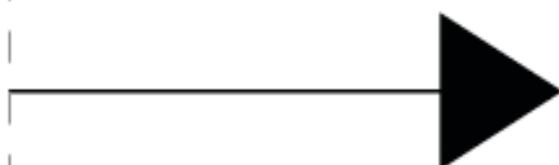
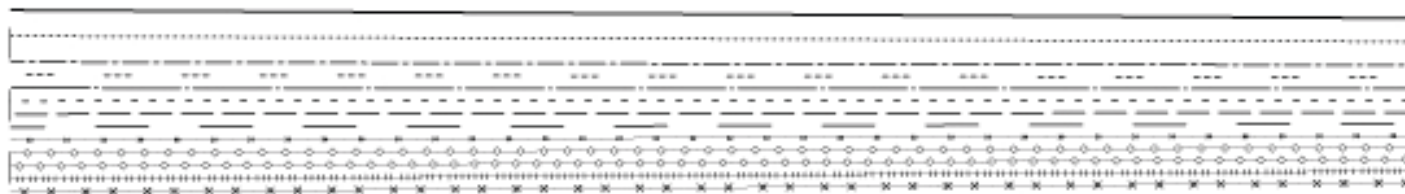
devant x l

A3









A7

Longueur 30

Longueur 32

Longueur 34

Longueur 36

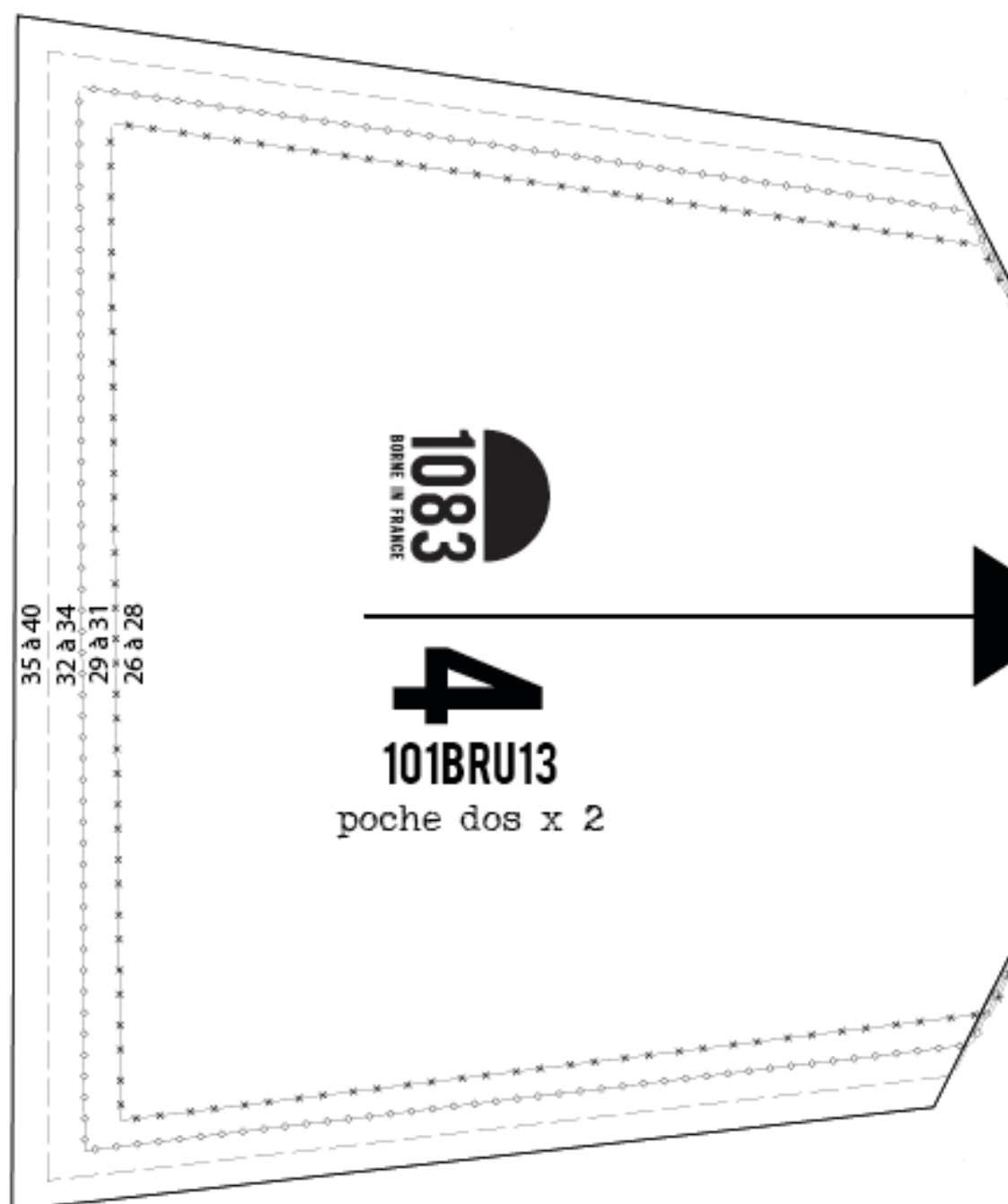


1083
BORNE IN FRANCE

16

101BRU13

boutonnière x 1

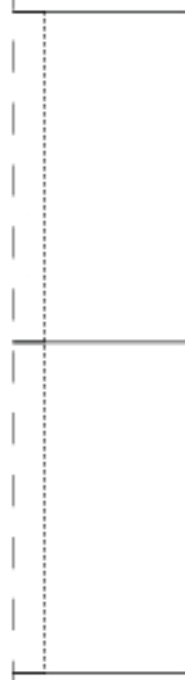


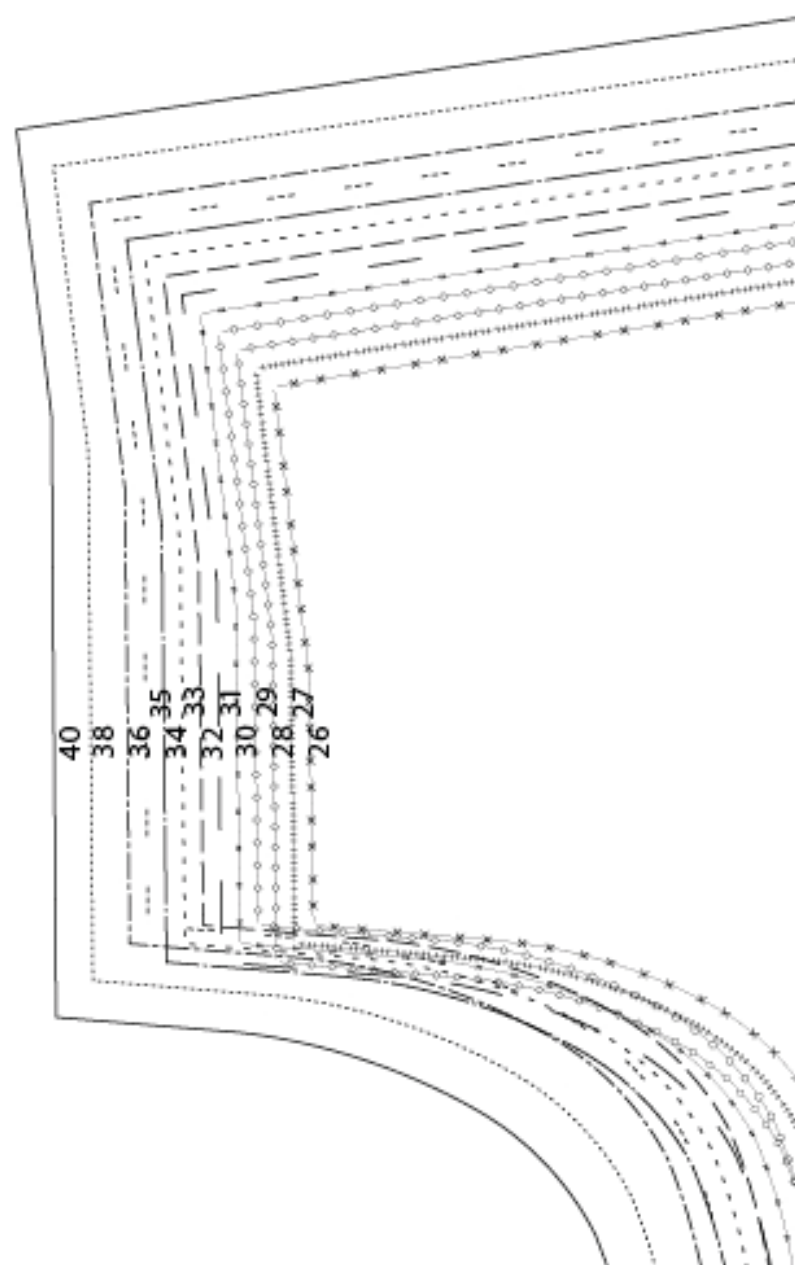


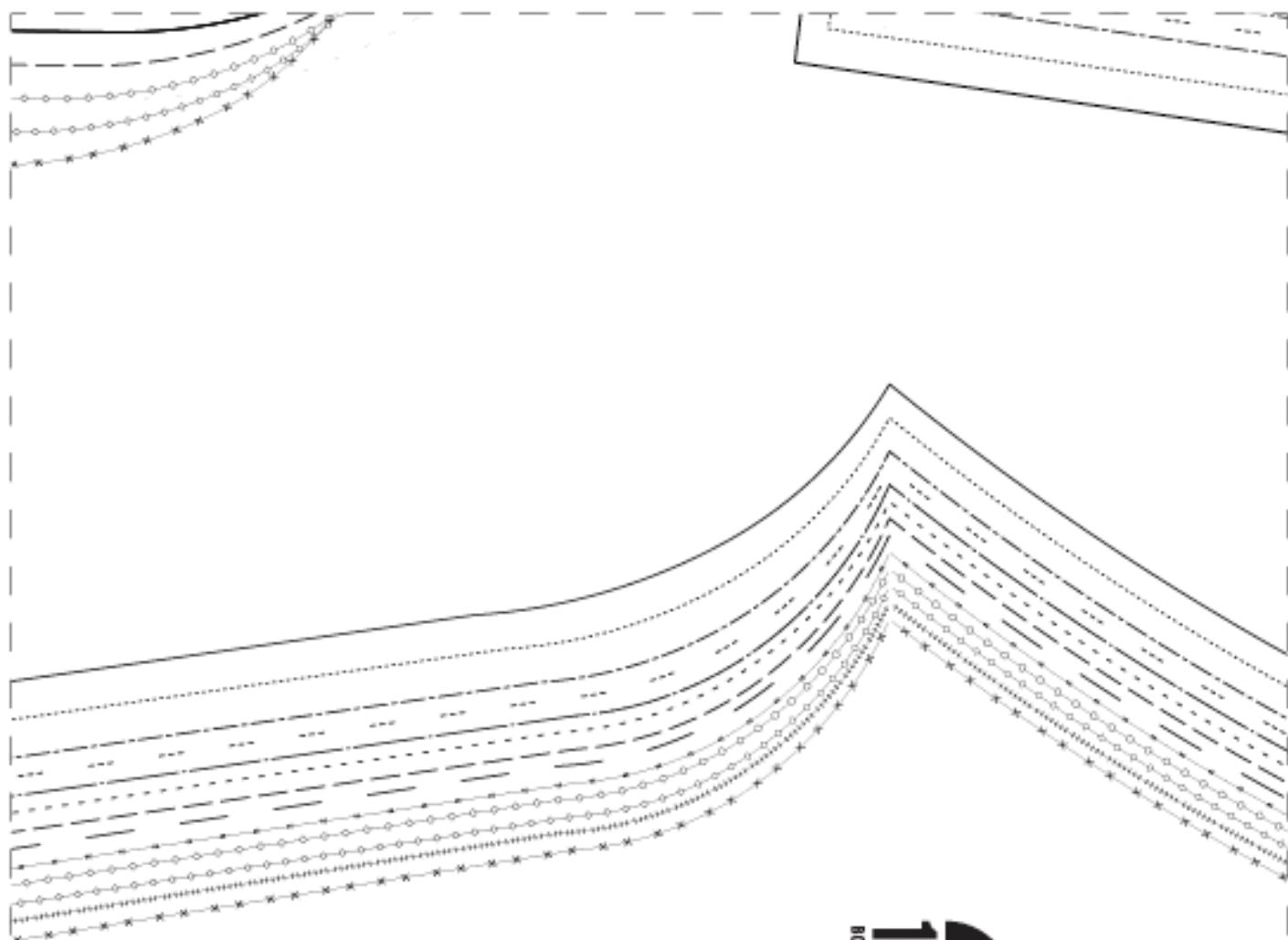
A11



B11





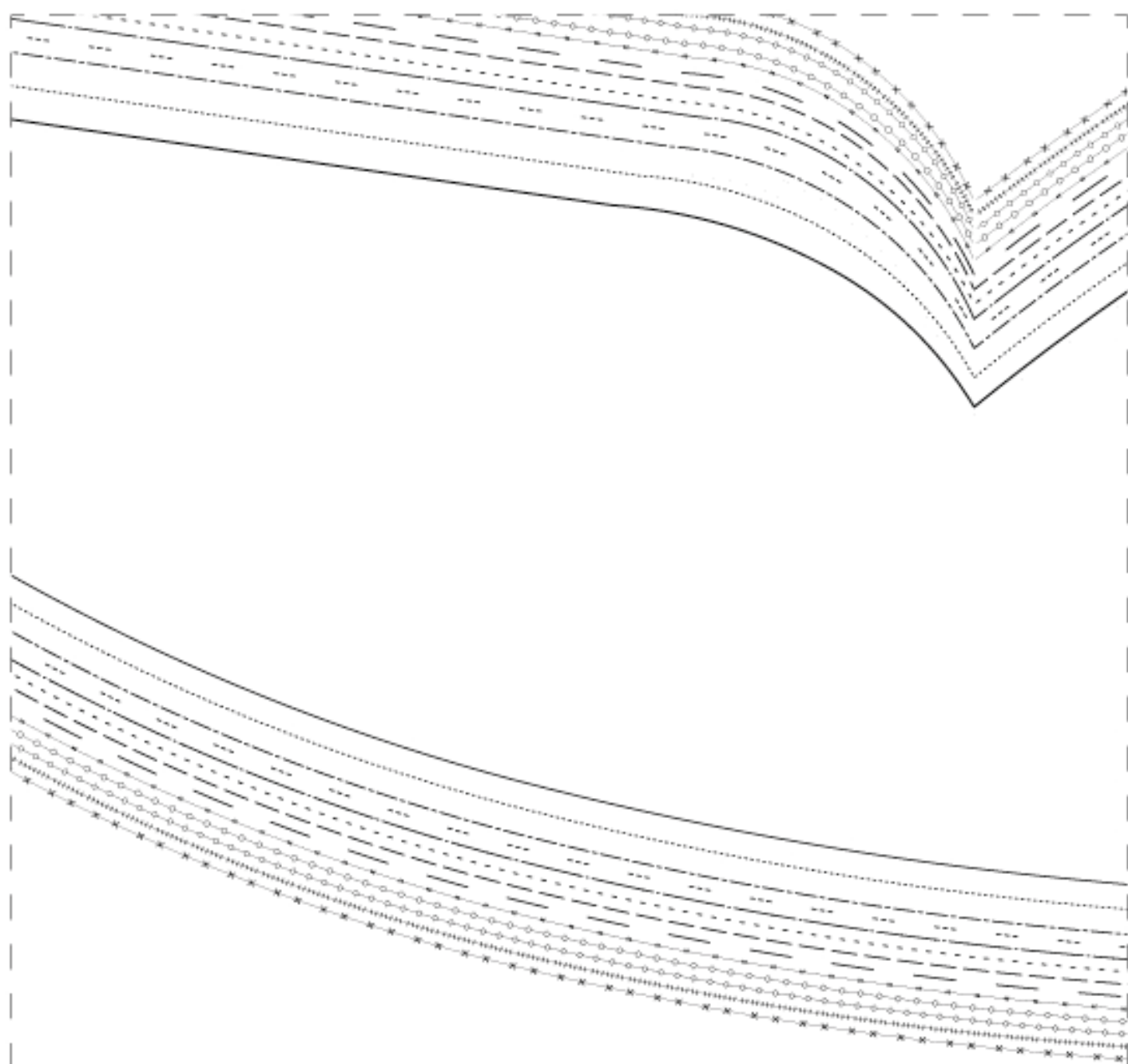


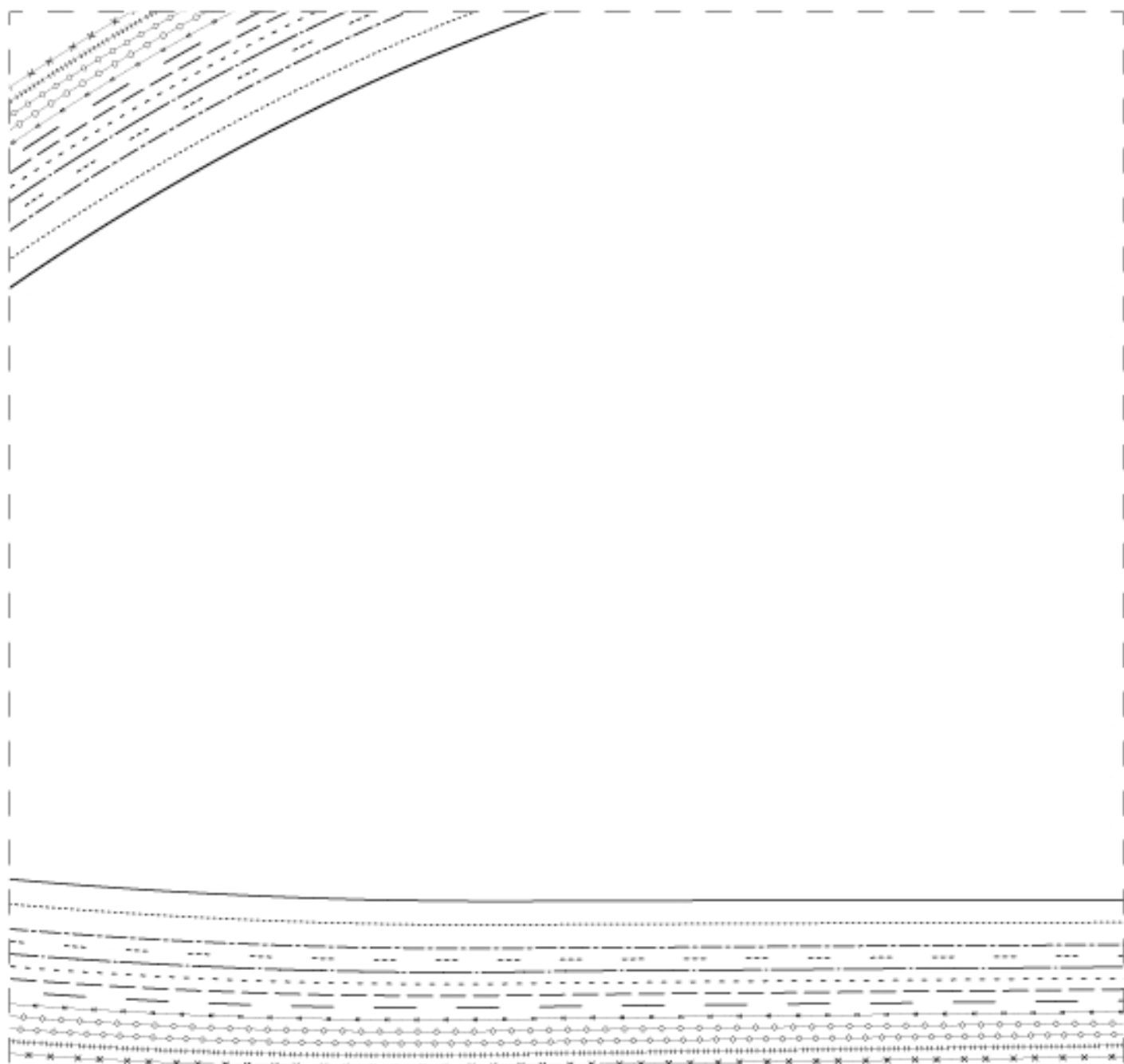
1083
BORNE IN FRANCE

3

101BRU13

devant x l





40	
38	
36	
35	
34	
33	
32	
31	
30	
29	
28	
27	
26	

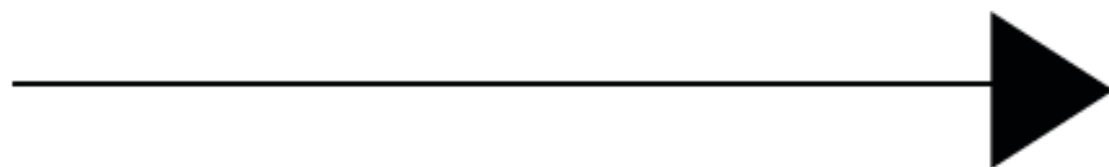
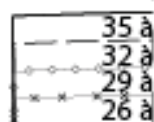
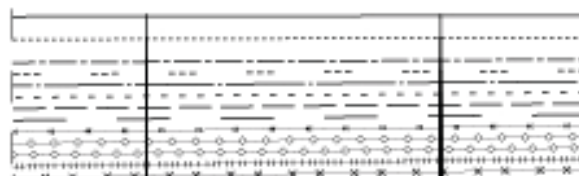
B7

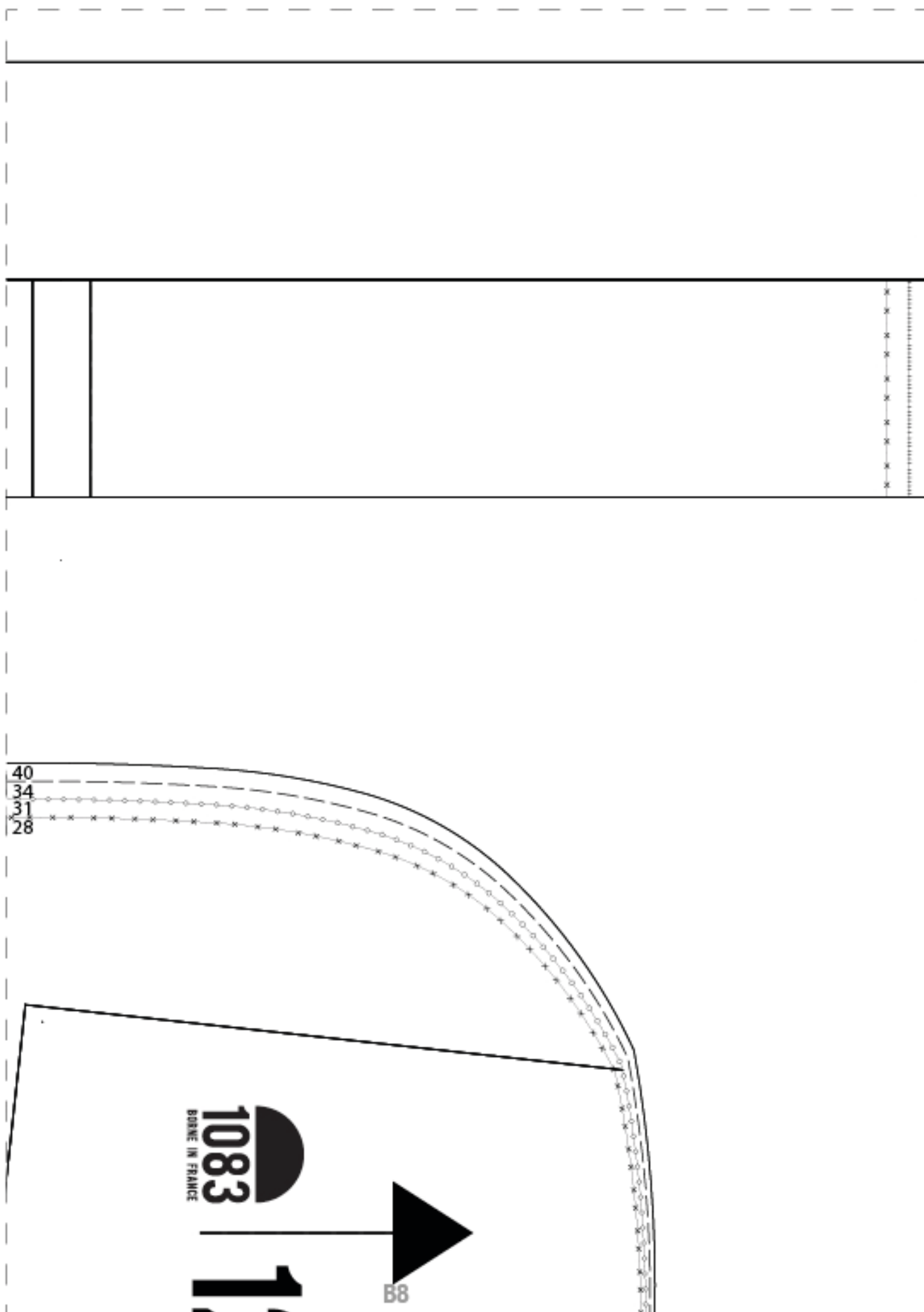
Longueur 32

Longueur 34

Longueur 36

Côté droit





7

101BRU13

ceinture x 1

BOBNE IN FRANCE

1083



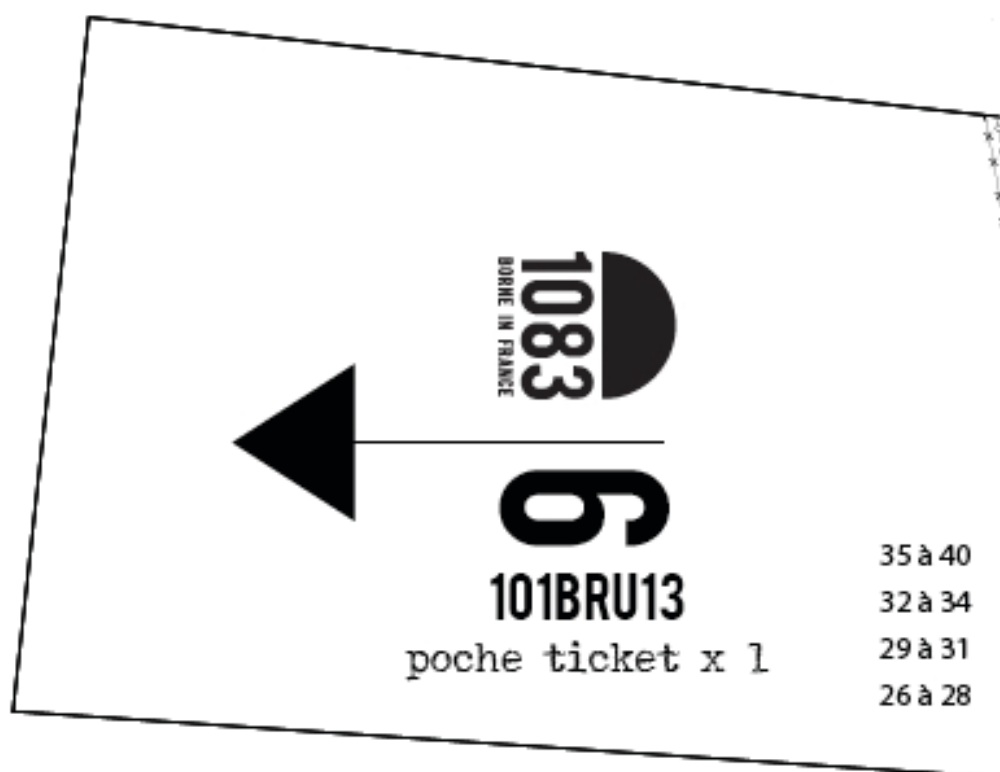
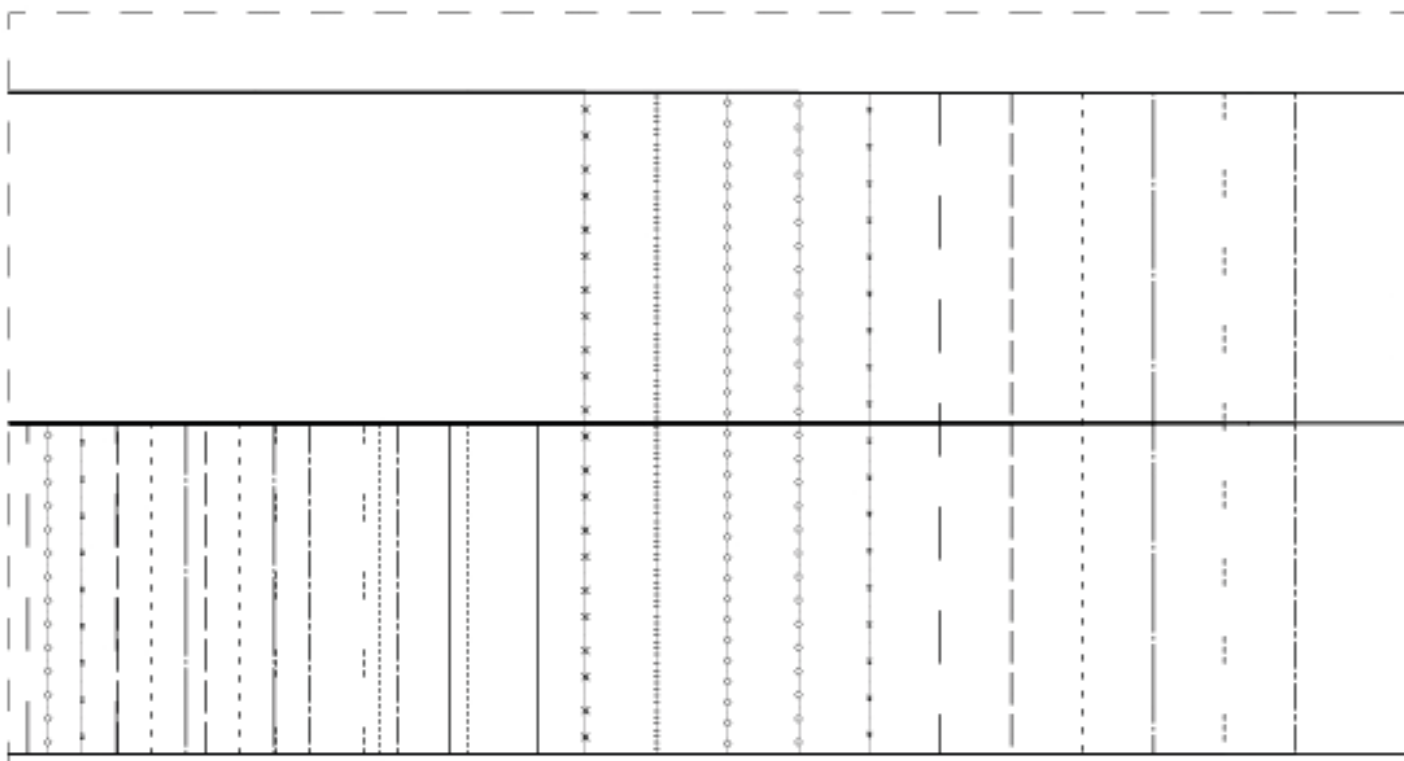
35 à 40

32 à 34

29 à 31

26 à 28


 1083
BOBNE IN FRANCE



1083
BORNE IN FRANCE

6

101BRU13

poche ticket x 1

35 à 40

32 à 34

29 à 31

26 à 28



101BRU13 : Jeans homme coupe droite

MATÉRIAUX :

Denim pour le pantalon et satin de coton pour les fonds de poche.

TAILLES AMÉRICAINES :

largeur du 26 au 40 et longueur du 30 au 36.

ACCESSOIRES :

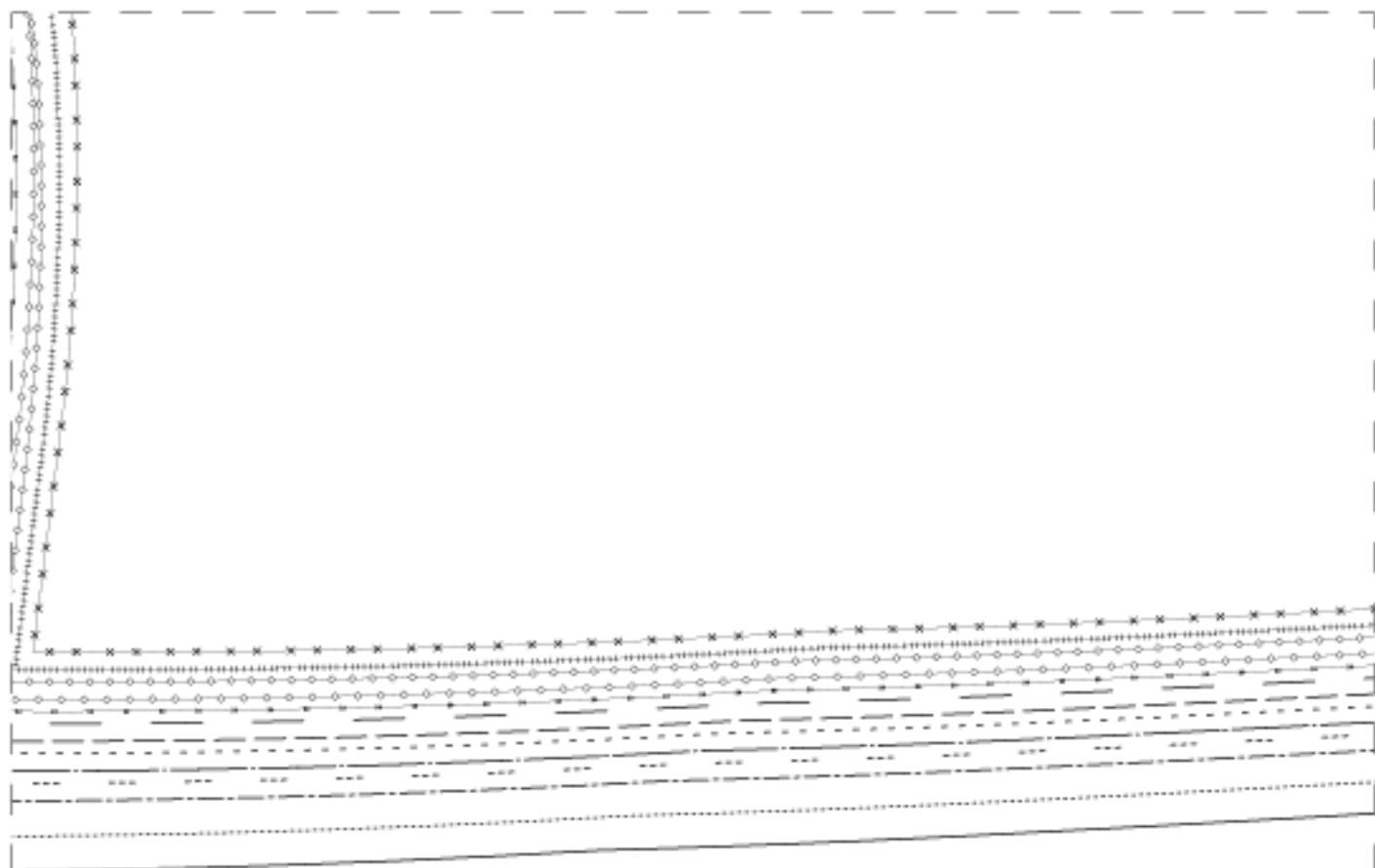
6 Rivets en inox 10 mm

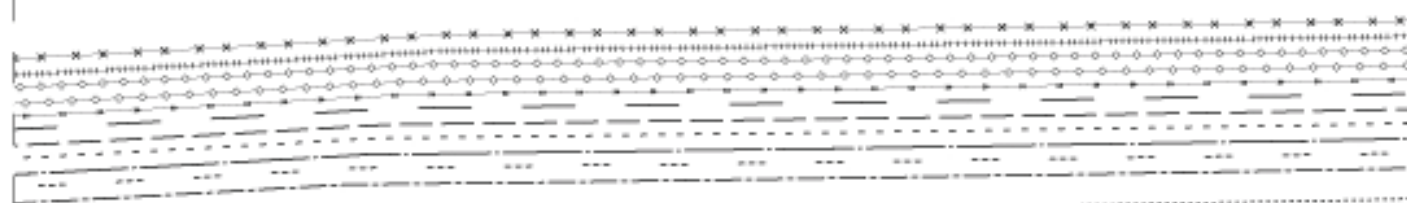
4 boutons en inox 14 mm

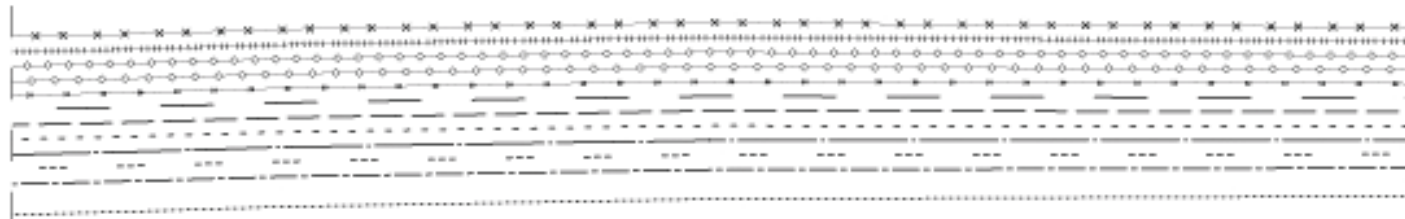
1 bouton inox gravé laqué rouge 17mm

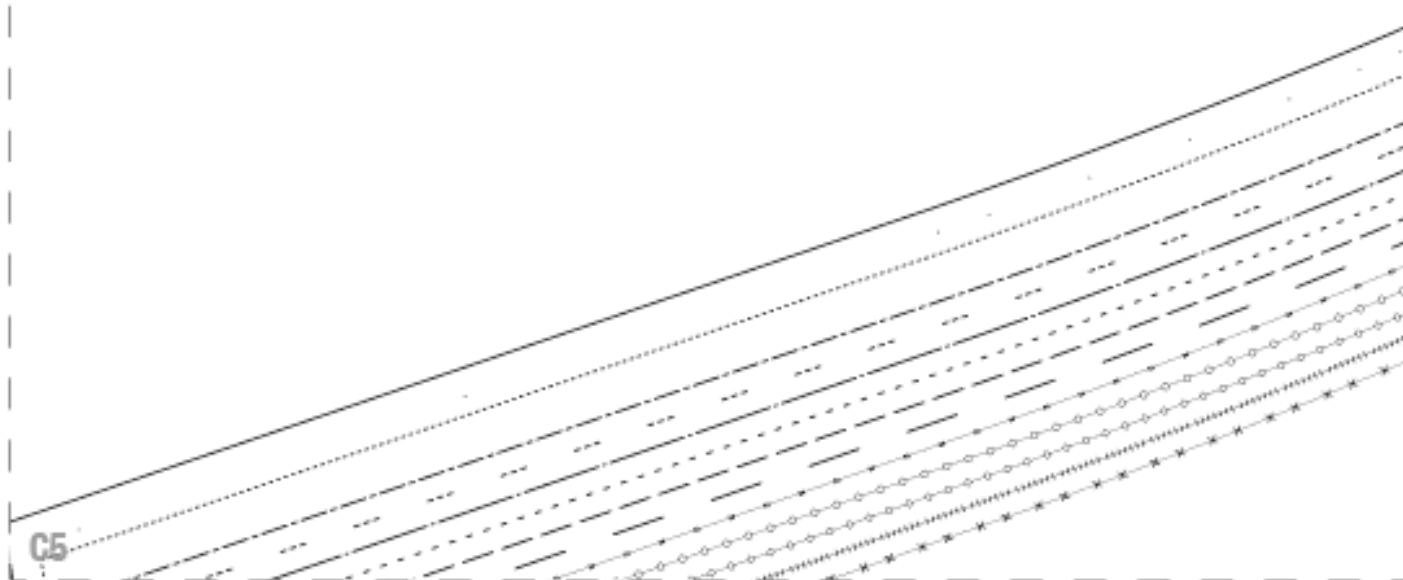
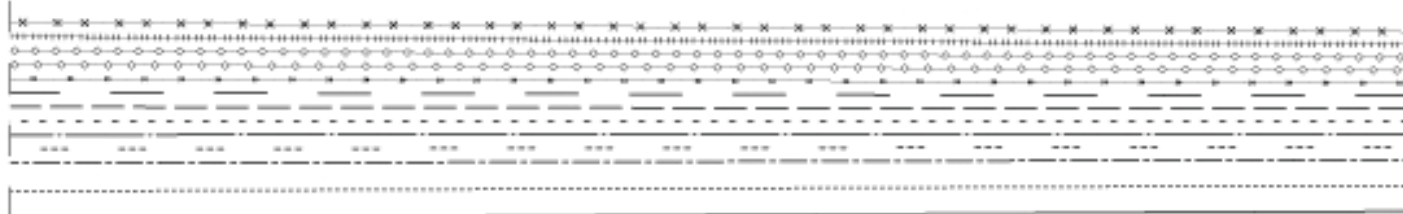
Biais rouge 30 mm (finition intérieure braguette et ceinture)

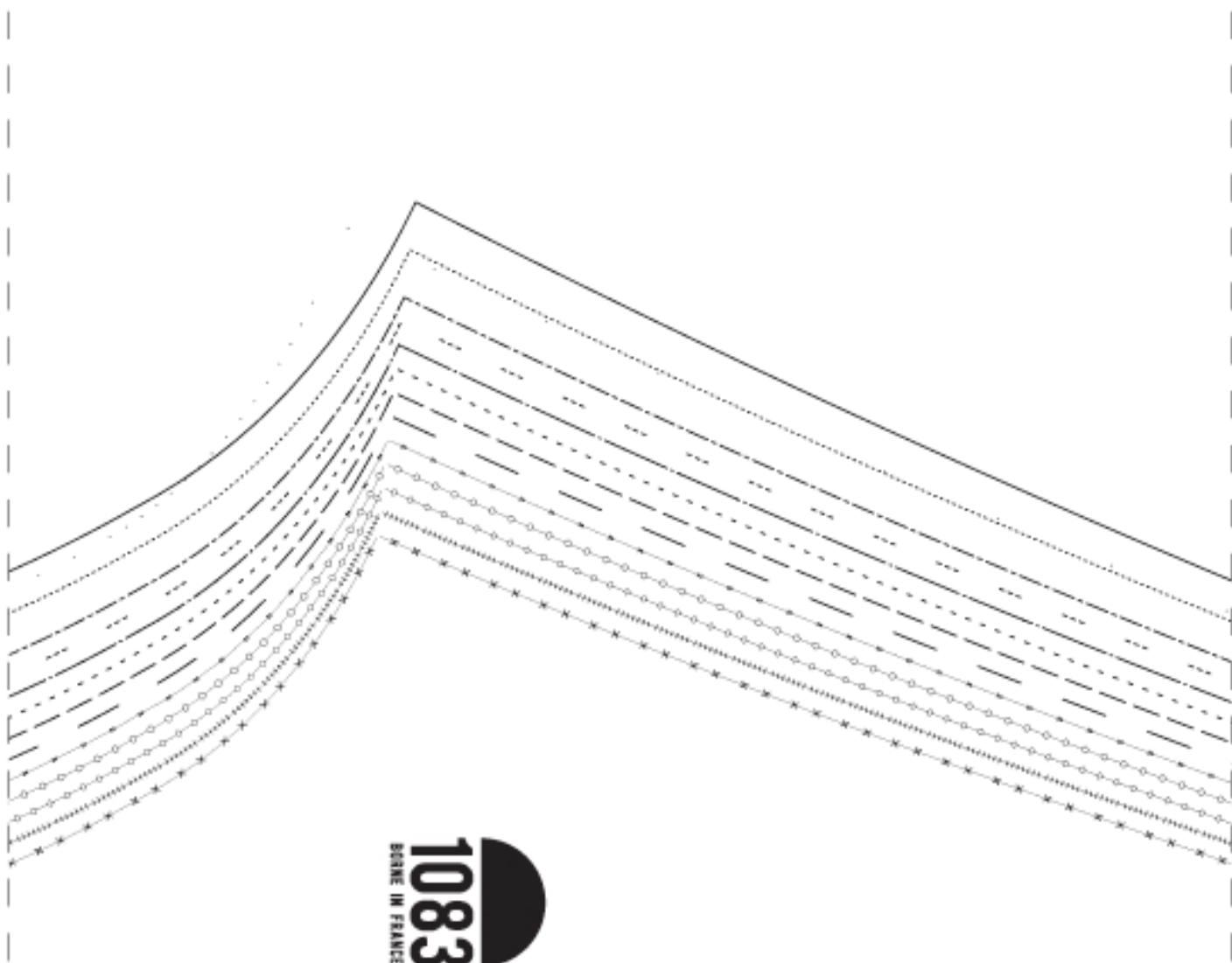
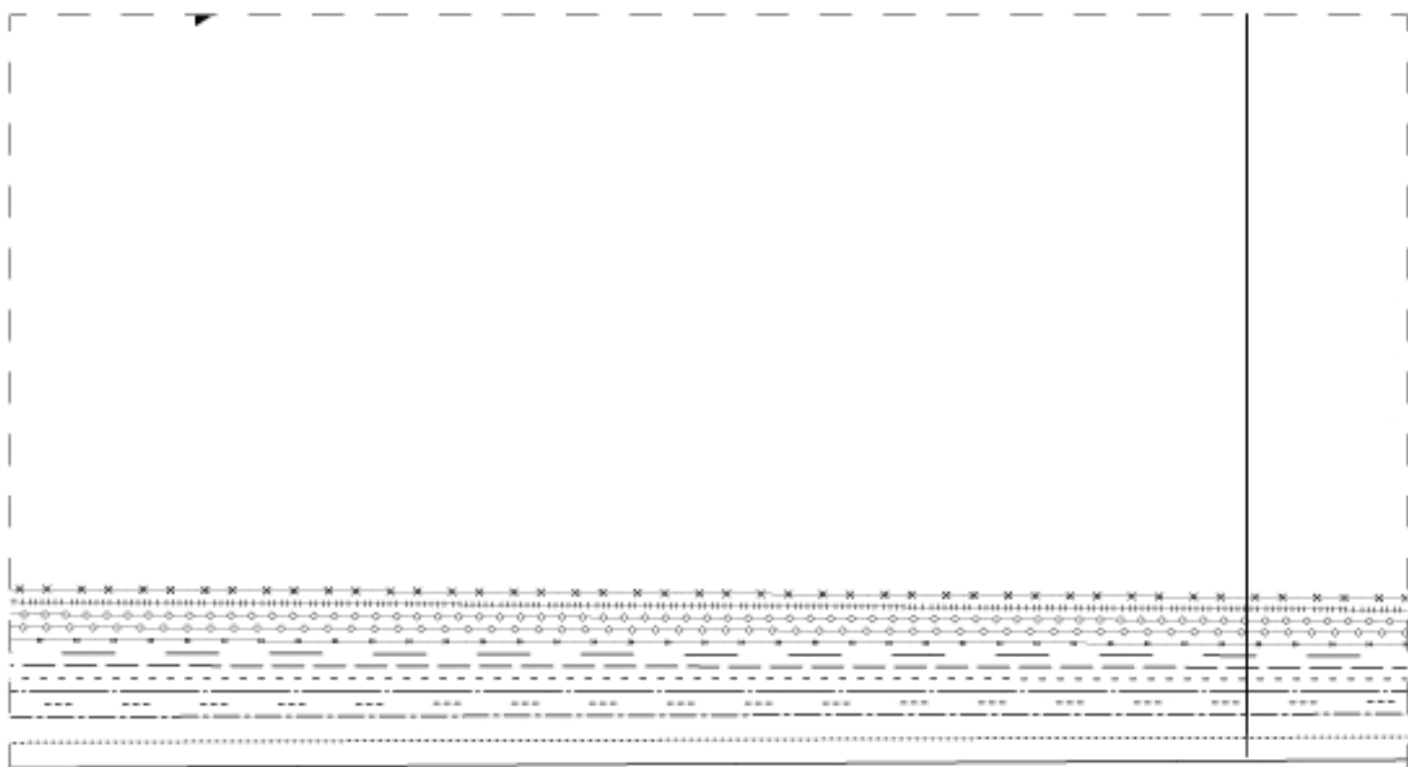
1 jacron Cuir



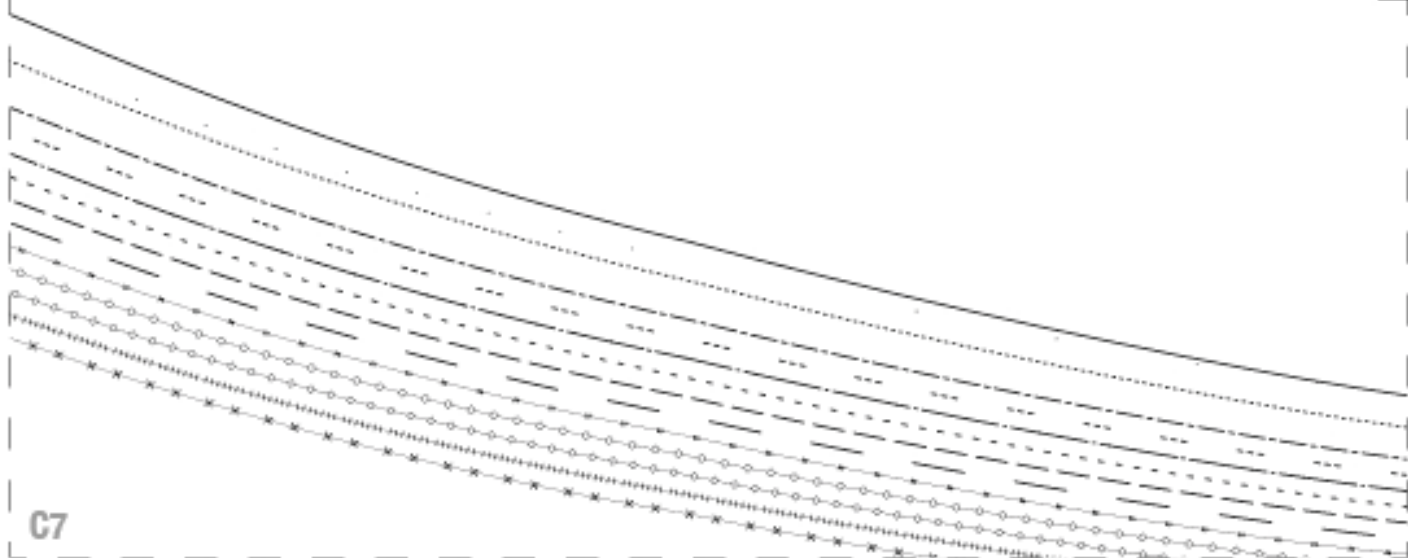
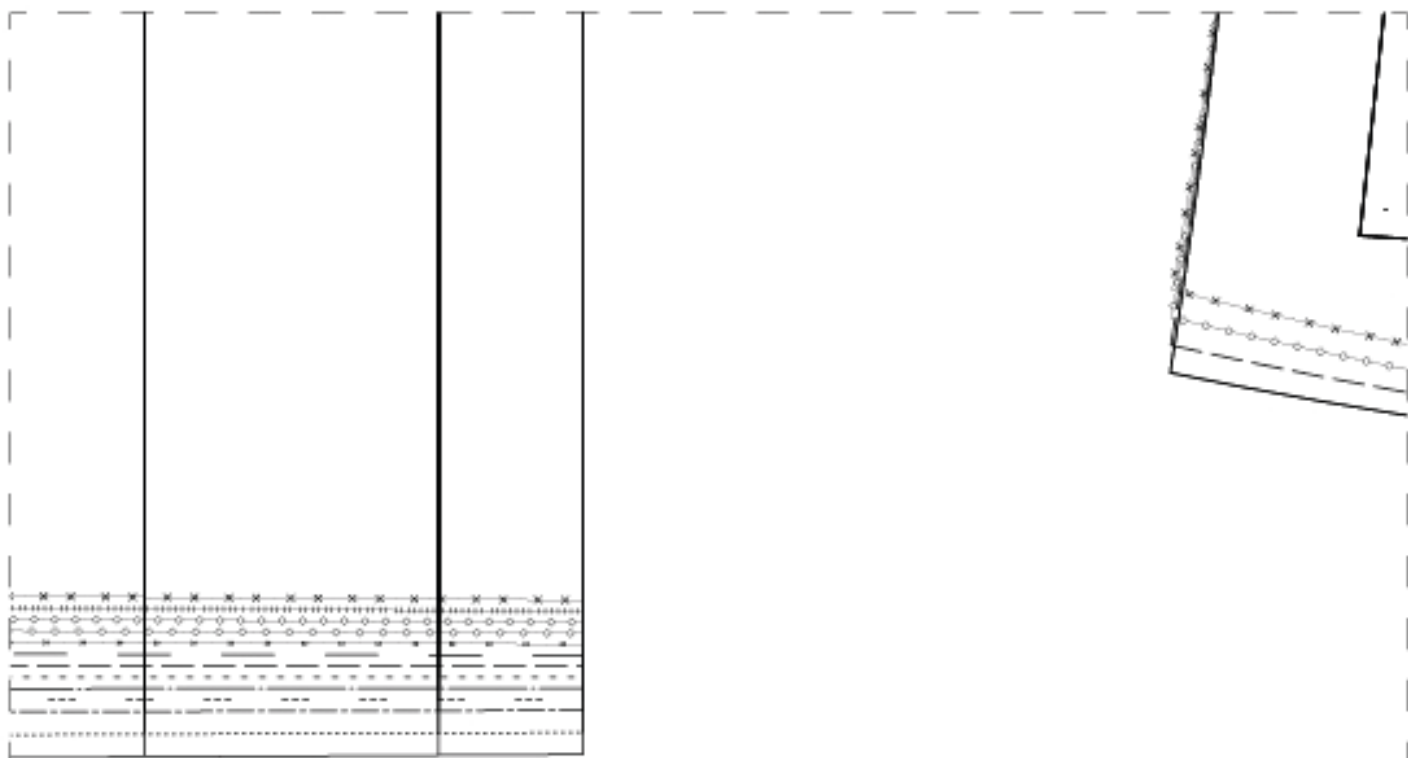








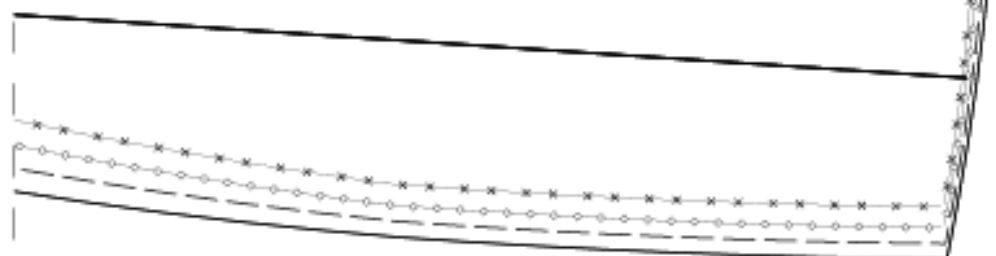
1083
BONNE IN FRANCE



2

101BRU13

contre poche x2



1083
BONNE IN FRANCE

14

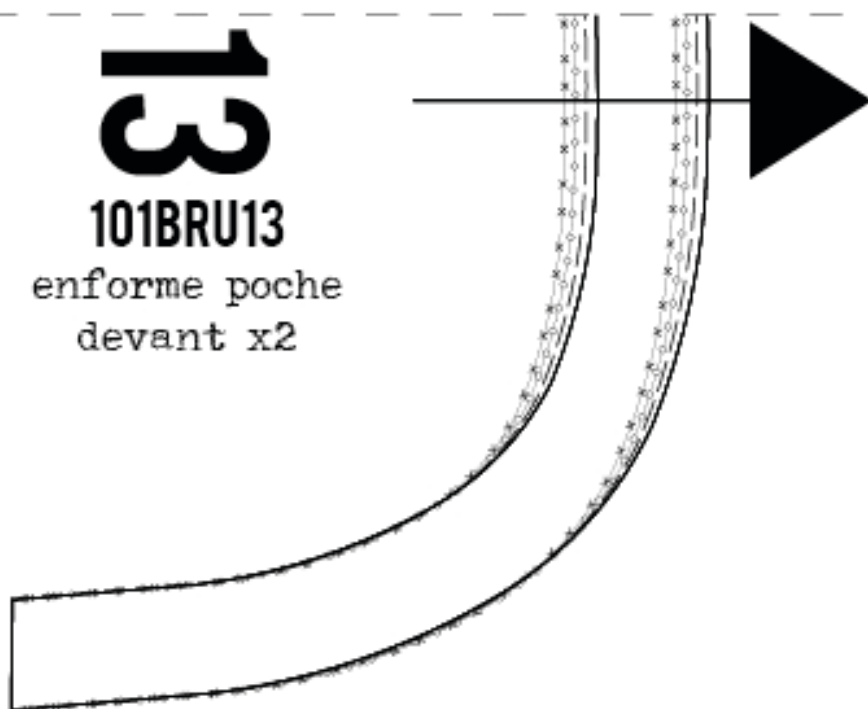
101BRU13

bande 5 passants
de 9.5cm

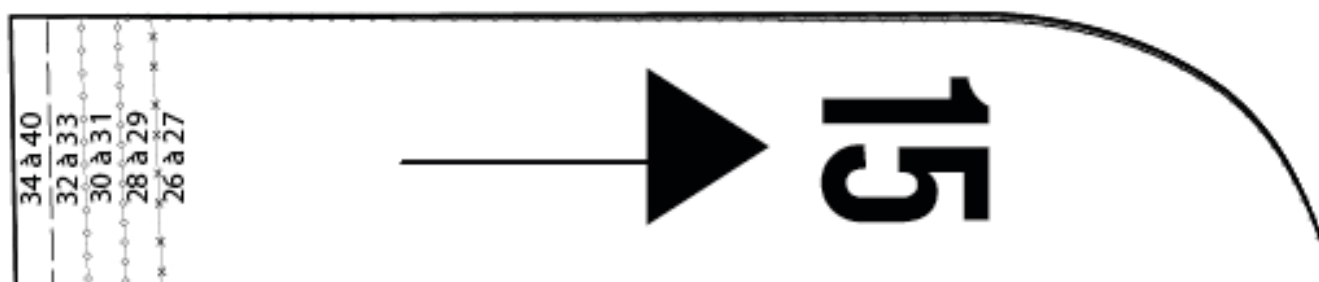
13

101BRU13

enforme poche
devant x2



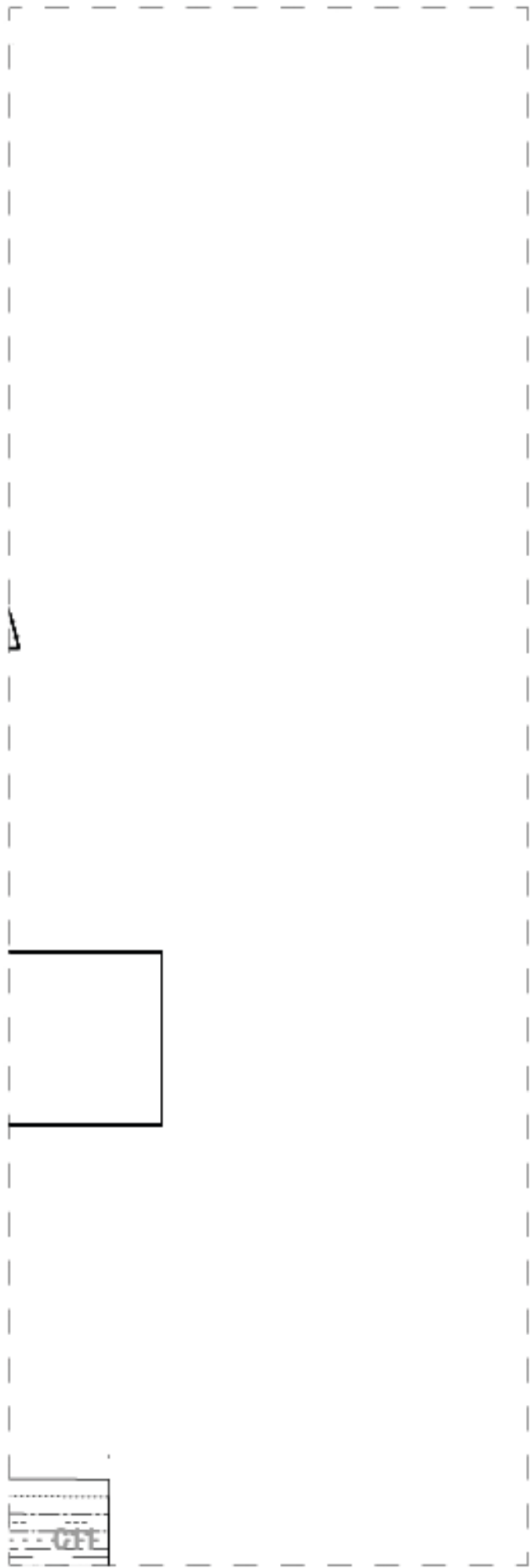
1083
BOURNE IN FRANCE



101BRU13

gabarit surpiqure
braguette xl





Longueur 34

Longueur 36

PATRON :

1-Braguette 4 boutons de 14 mm, ouverture milieu devant de 190 mm.

2-Passants rempliés, surpiqués et plaqués.

3-Ceinture coulissée, assemblée en surpiqûre tout le tour à 2mm. Finition bord intérieur biais. Surpiqûre décorative à 20 mm du bord haut. Fermeture milieu devant avec un bouton de 17 mm.

4- Poches cavalières : découpe assemblée avec contre poche, surpiquées à 2 mm et 7 mm. Assemblage du fond de poche avec contre poche. Renfort des angles hauts avec rivets de 10 mm.

5-Poche à gousset : haut de poche ourlé en surpiqûre double à 3 mm et 7 mm. Surfilée, plaquée en surpiqûre double à 1 mm et 7 mm. Renfort des angles hauts avec rivets de 10 mm.

6-Bas du pantalon : ourlé à 10 mm.

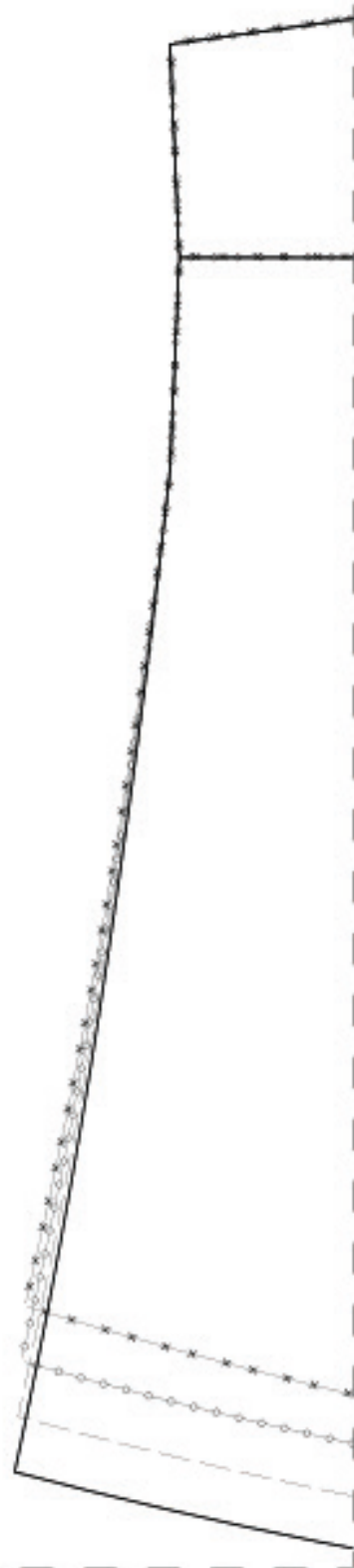
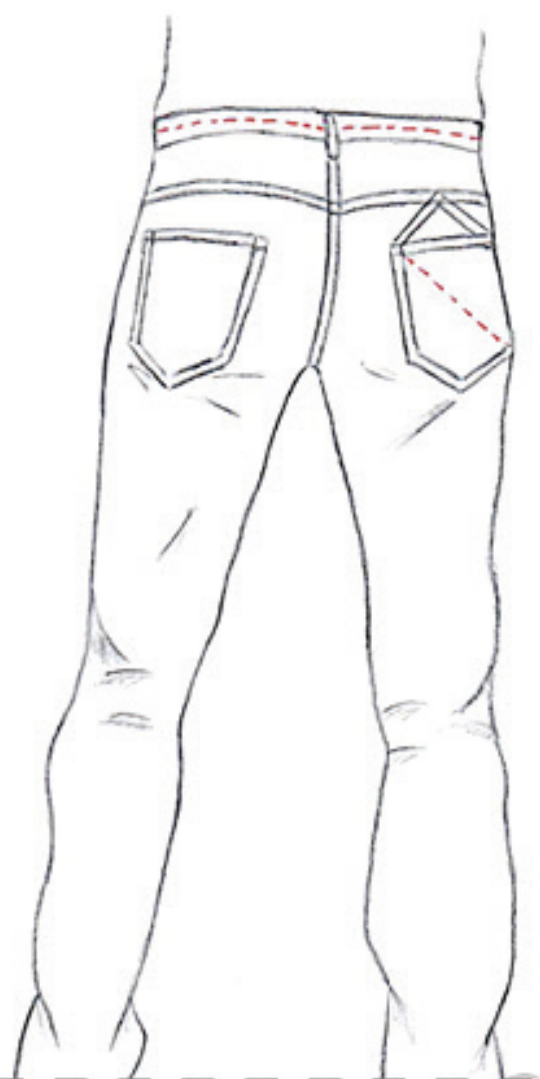
7-Entrejambe et cotés intérieurs assemblés et rempliés en surpiqûre double à 1 mm et 7 mm.

8-Côtés extérieurs assemblés à 12 mm, surfilés coutures ouvertes Surpiqûre à 1 mm sur 200 mm (taillebassin) coutures couchées vers le dos.

9-Poches plaquées : Haut des poches ourlé en surpiqûre double à 3 mm et 7 mm. Les poches sont plaquées en surpiqûre double à 1 mm et 7 mm.



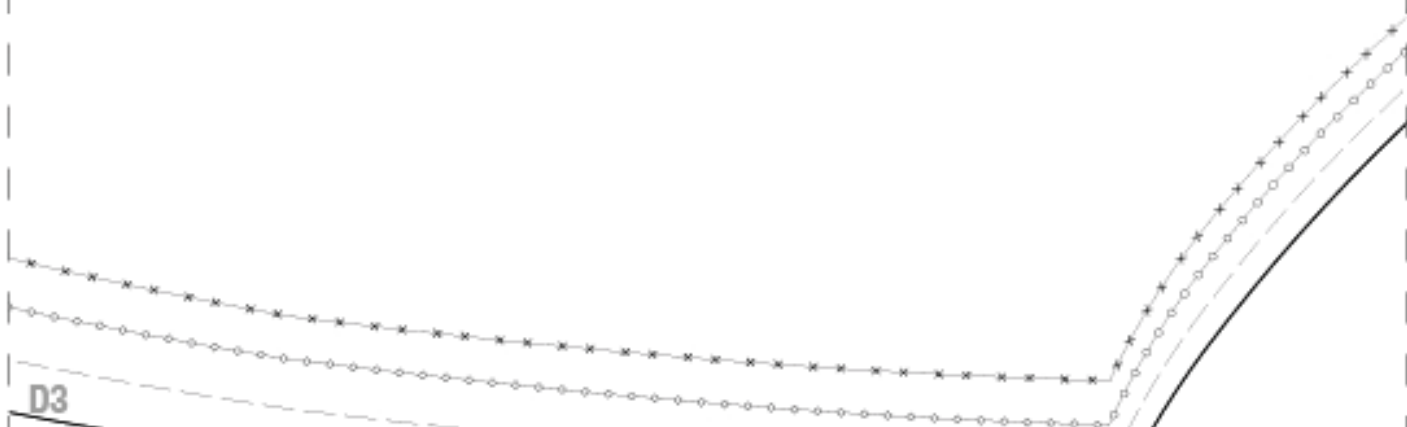
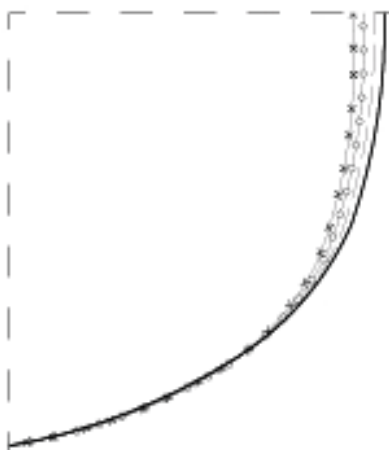

1083



10

101BRU13

fond poche x2 dbl

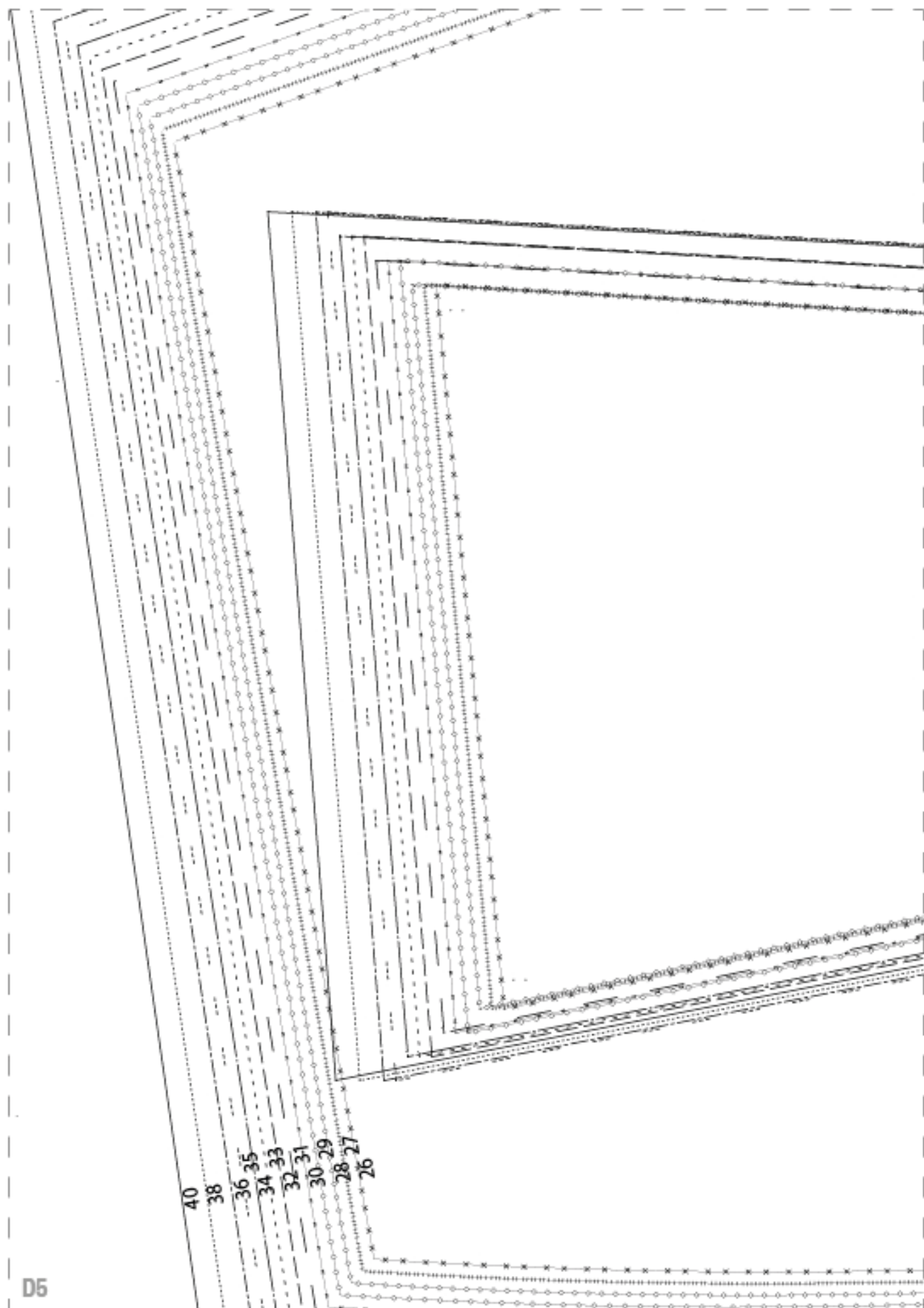


11

101BRU13
rehausse x2



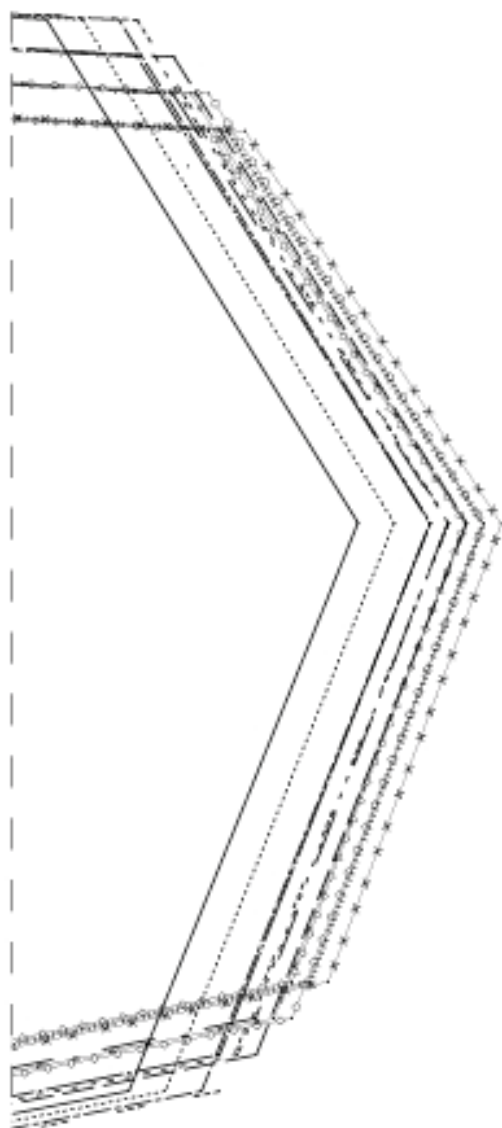
1083
BONNE IN FRANCE



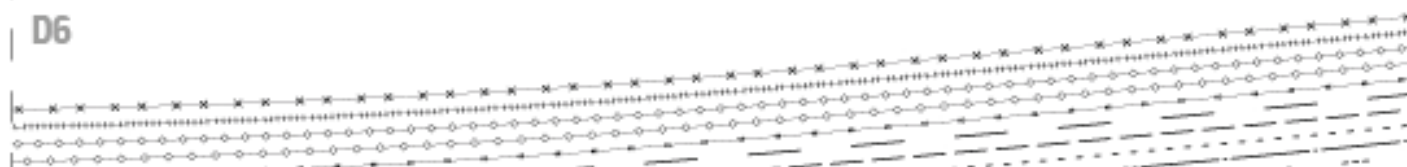
D5

101BRU13

dos x 2



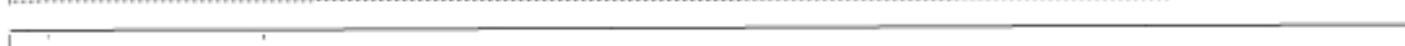
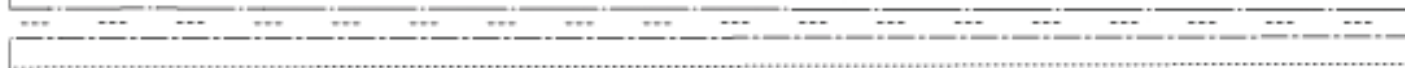
D6

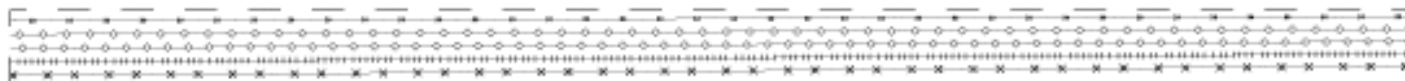


D7

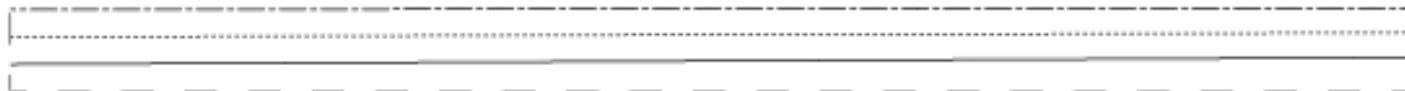
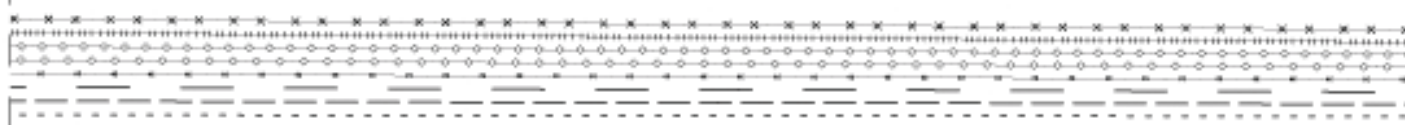


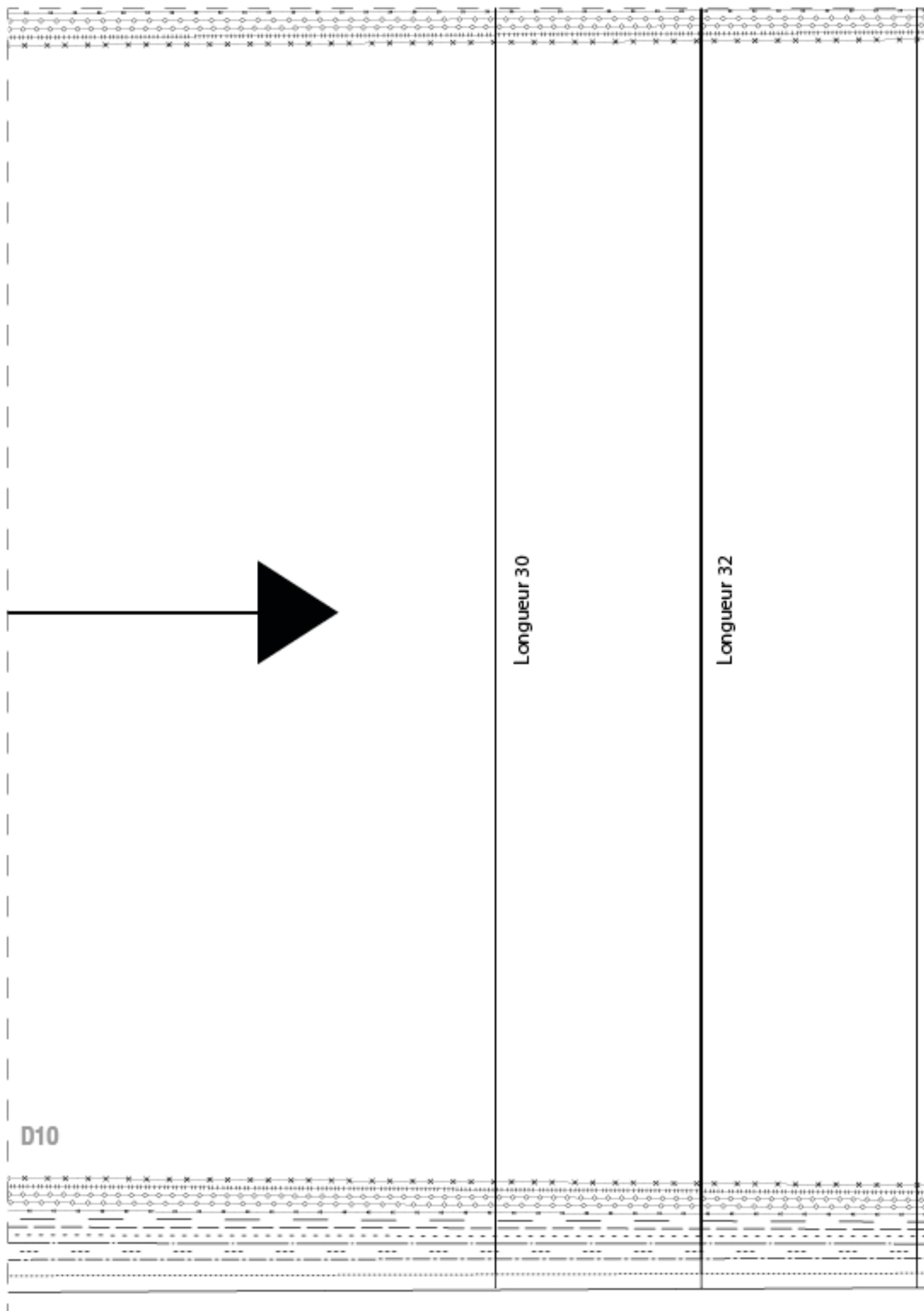
D8





D9





BORNE IN FRANCE

Patron jeans homme 101BRU13 de 1083 est mis à disposition selon les termes de Commons Attribution 3.0 France.

Les autorisations au-delà du champ de cette licence peuvent être obtenues à co

E1

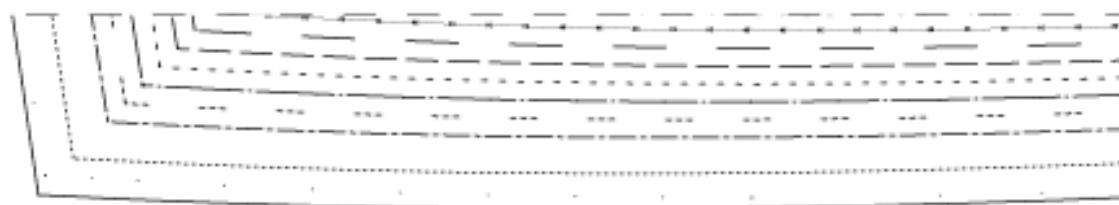
la licence Creative

ntact@1083.fr.

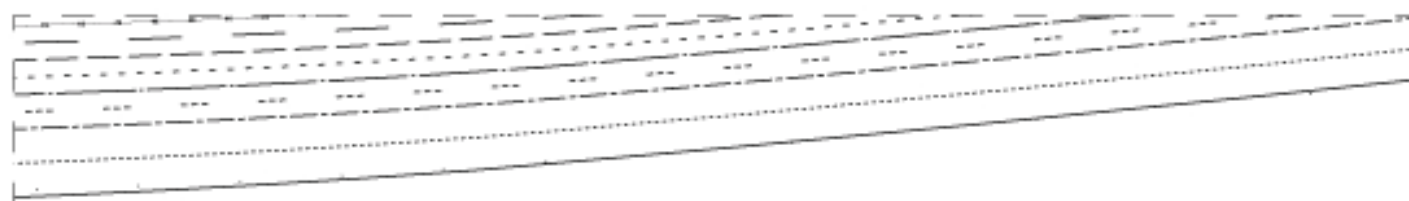
E2

E3

E4



E5



E6



E7

E8

E9

E10

E11

FIN