

Жакет жен р.42-48
ШuK 2-2016 мод.18

18 ЖАКЕТ ■ ■ РАЗМЕРЫ 42/44/46/48

ЛИСТ-ВКЛАДЫШ D ■ ОРАНЖЕВЫЕ ЛИНИИ

— — — — — размер 42
 — — — — — размер 44
 — — — — — размер 46
 — — — — — размер 48

Длина по средней линии спинки
 жакета: 64 (65,5-67-68,5) см

ВАМ ПОТРЕБУЕТСЯ:

• 1,40 м (разм. 40/42), 1,50 м
 (разм. 46/48) однотонной эластичной вареной шерсти шириной 150 см • 5 пуговиц
 в тон, диаметр – 22 мм

АЛЬТЕРНАТИВНЫЕ МАТЕРИАЛЫ:

фетр, сукно, ворсовое джерси (эластичные).

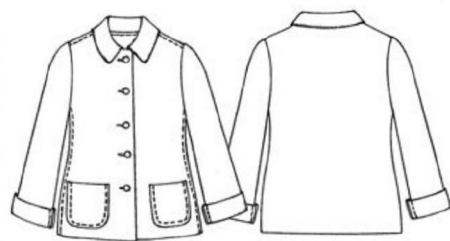
ДЕТАЛИ ИЗДЕЛИЯ

Скопировать лекала деталей.

СПИНКА	22
ПЕРЕД	23
ВОРОТНИК	24
РУКАВ	25
КАРМАН	A = СКОПИРОВАТЬ С ЛЕКАЛА ДЕТАЛИ 23

ПЛАН РАСКЛАДКИ

На материале, сложенном в сгиб, разложить лекала деталей, как показано на схеме. Выкроить детали с припусками на швы по 7 мм, кроме срезов пройм и окатов рукавов, здесь ширина швов по 1 см. Тщательно и аккуратно выкроить без припусков нижние срезы изделия и рукавов, срезы бортов, включая срезы уступов бортов, срезы карманов и воротника (эти срезы останутся без обработки).



ОПИСАНИЕ РАБОТЫ

Внимание! В этой модели некоторые швы обрабатываются накладным швом с открытыми срезами (припуск шва одной детали накладывается изнаночной стороной вниз на лицевую сторону припуска другой детали и настрачивается с лицевой стороны). • Изнаночной стороной наложить карманы по разметке на лицевую сторону частей переда и настрочить по боковым и нижним срезам. • Обработать накладным швом с открытыми срезами плечевые и боковые швы жакета. • Настрочить срез горловины воротника на припуск горловины изделия двойной строчкой. • Обработать продольные швы рукавов накладным швом с открытыми срезами. Отогнуть отвороты на лицевую сторону. • Совмещая лицевые стороны деталей, втачать рукава в проймы. • Обметать петли на правом борте. Пришить пуговицы на левый борт в соответствии с петлями.

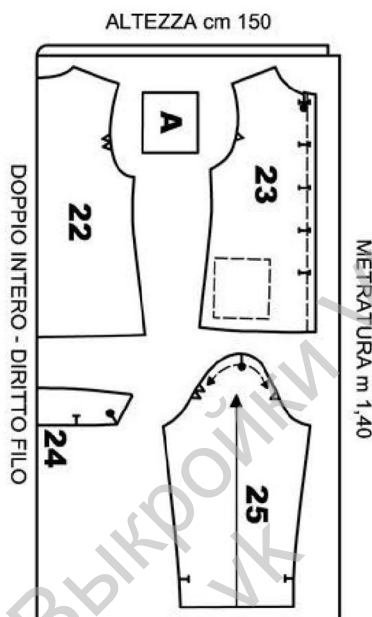


ТАБЛИЦА РАЗМЕРНЫХ ПРИЗНАКОВ ФИГУРЫ

Измеренные размеры приведены в сантиметрах и без прибавок на свободу облегания.

ЖЕНСКИЕ РАЗМЕРЫ

РАЗМЕР	38	40	42	44	46	48
Обхват груди	84	88	92	96	100	104
Обхват талии	60	64	68	72	76	80
Обхват бедер	88	92	96	100	104	108
Дуга плечевого пояса сзади	36	37	38	39	40	42
Длина спины до талии	39	39,5	40	40,5	41	41,5
Длина переда до талии	42	42,5	43	43,5	44	44,5
Высота проймы	19	19,5	20	20,5	21	21,5
Длина рукава (до локтя и до запястья)	28-54	29-58	30-59	31-60	32-61	33-62
Высота сидения	21,5	22	22,5	23	23,5	24
Высота груди	24	24,5	25	25,5	26	26,5

3x3

группа в контакте: "Выкройки VK"
<https://vk.com/lekalovk>

48

группа в контакте: "Выкройки VK"
<https://vk.com/lekalovk>

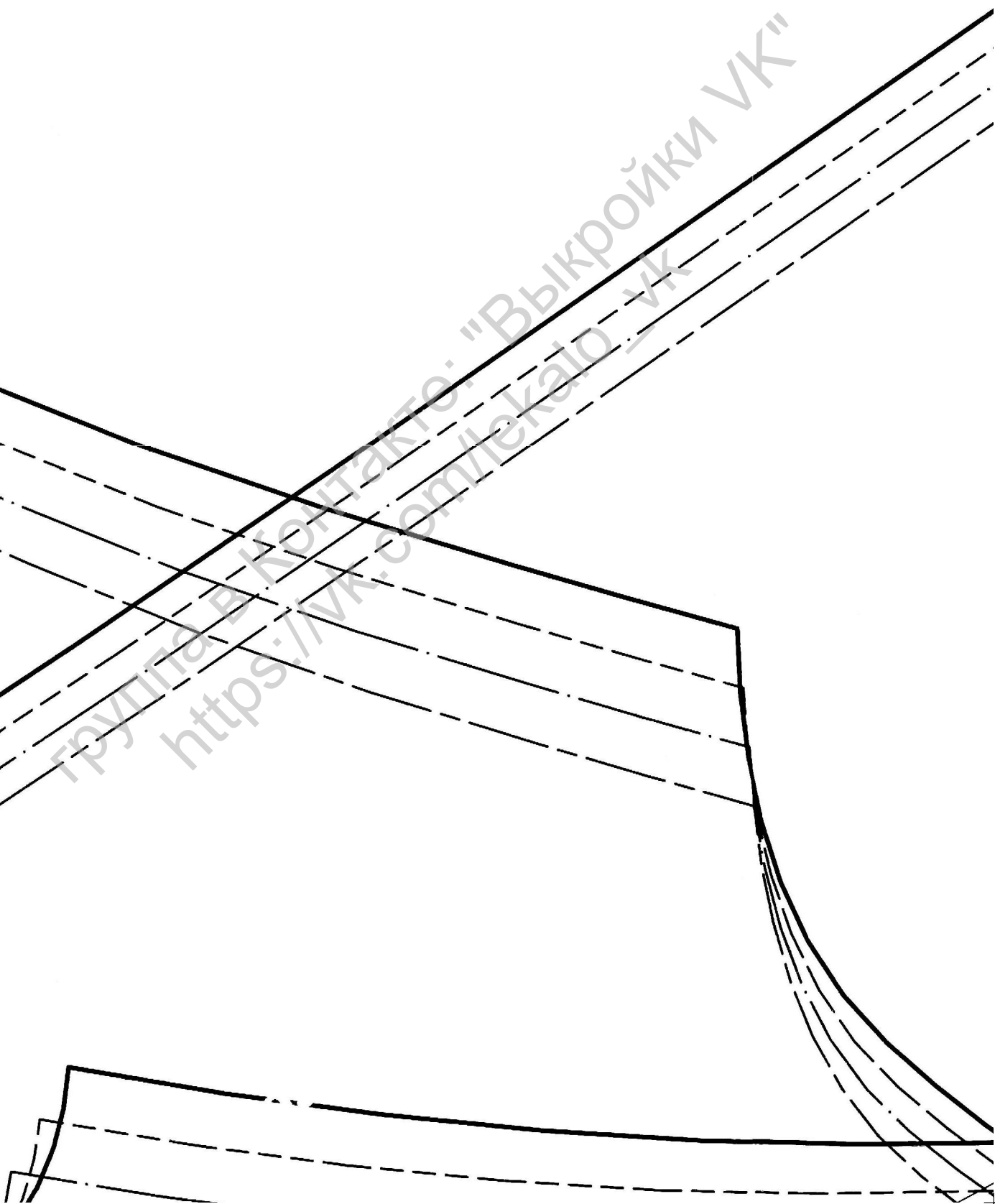
42

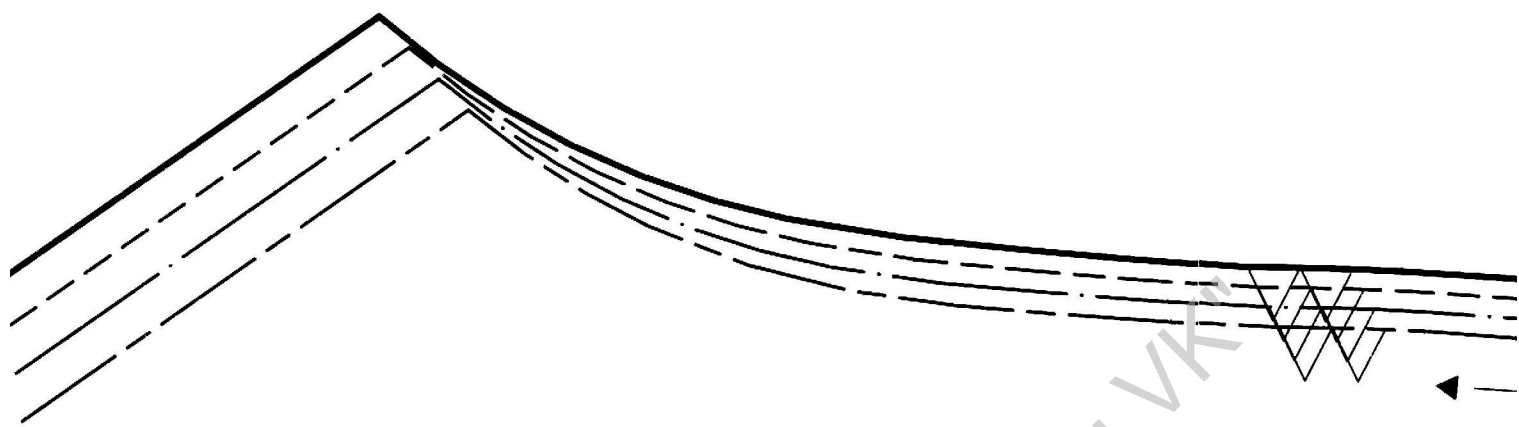
sacchetto tasca (P.A)

48

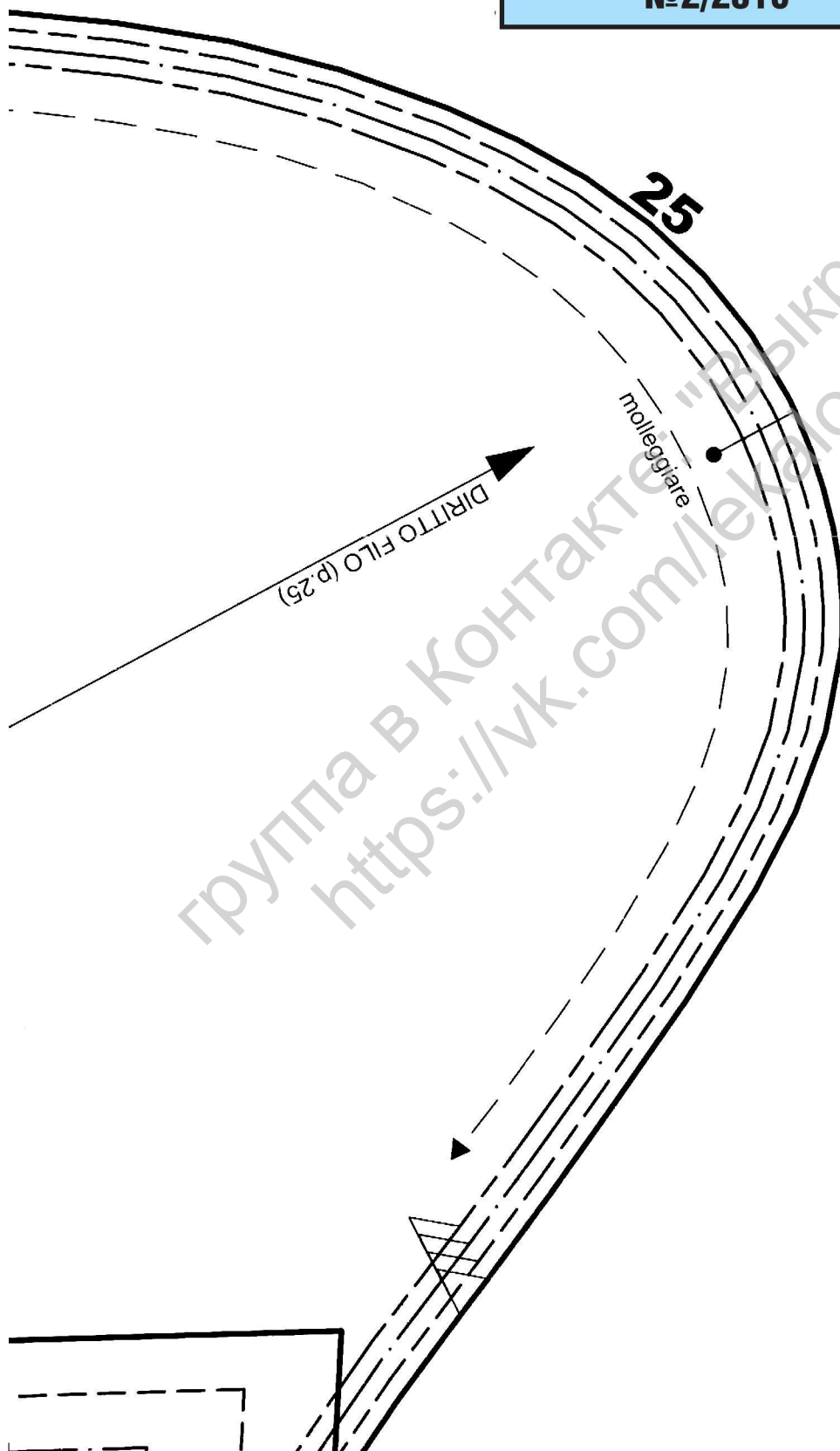
42

alto

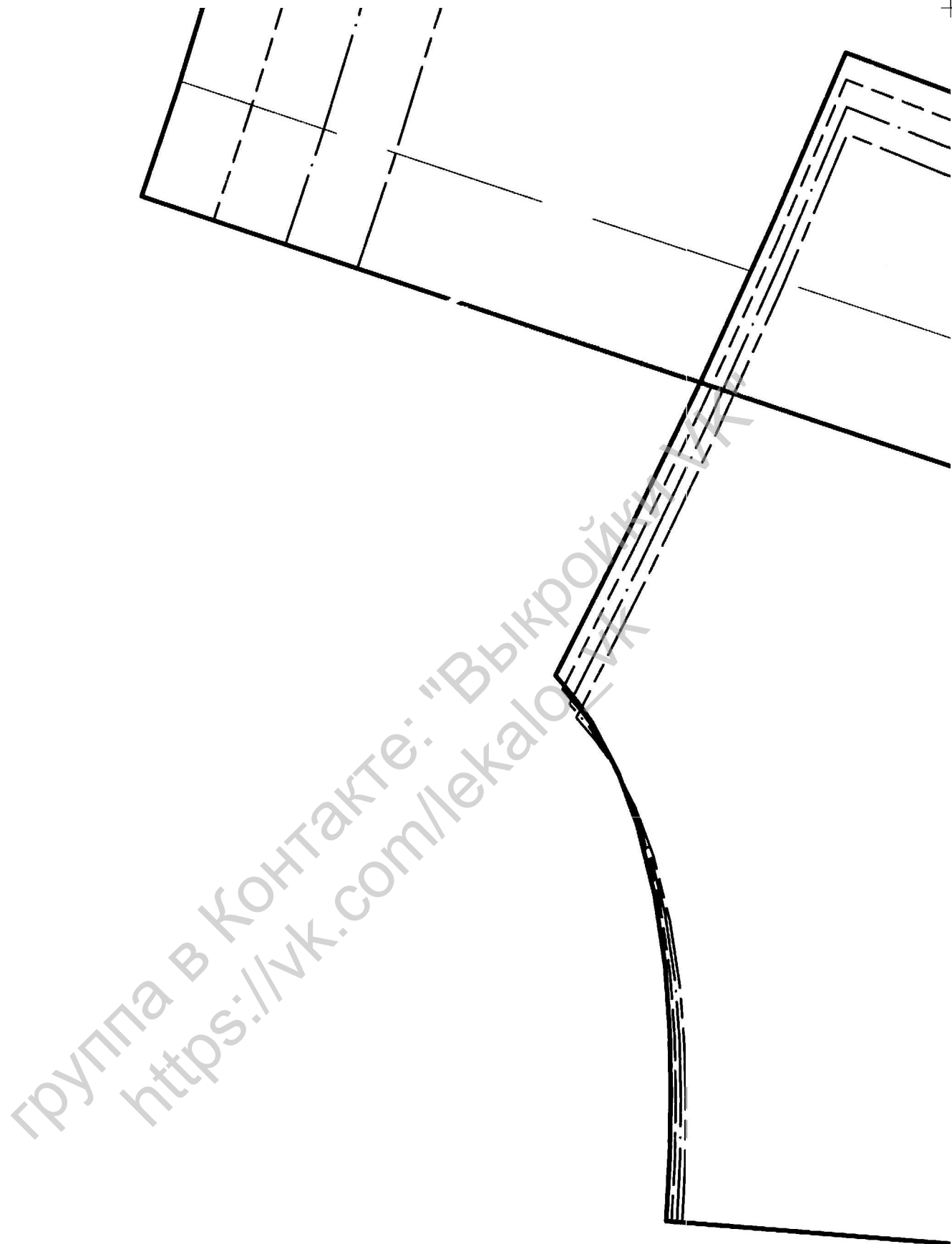




группа в контакте: "Выкройки VK"
<https://vk.com/lekalovk>



группа в контакте "Выкройки VK"
<https://vk.com/lekalovk>



risv.

CENTRO D'AVANTI - DIRITTO FILO (p.23)

группа в контакте: "Выкройки VK"
<https://vk.com/lekalovk>

(3, 2)

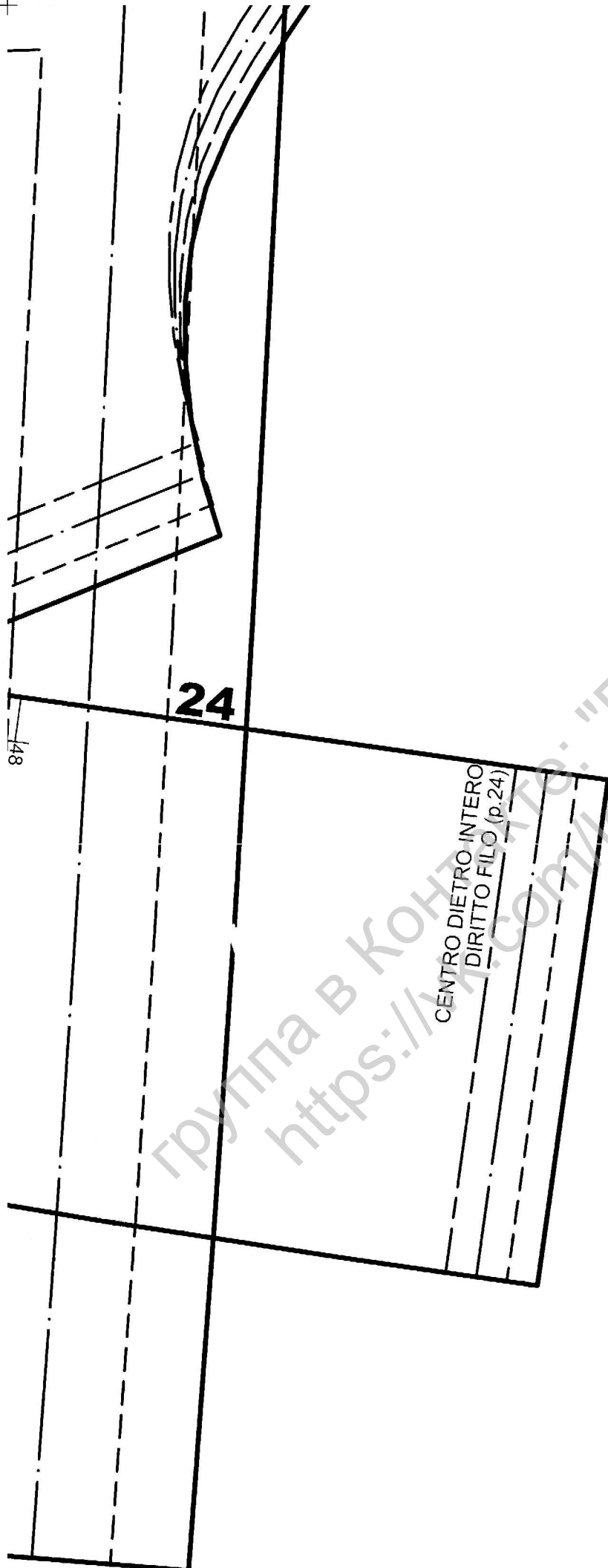
группа в контакте: "Выкройки VK"
<https://vk.com/lekalovk>

(4, 2)

23

42

CENTRO DIETRO INTERO - DIRITTO FILO (p.22)



Группа в Контакте: "Выкройки VK"
<https://vk.com/lekalovk>