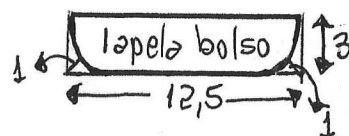
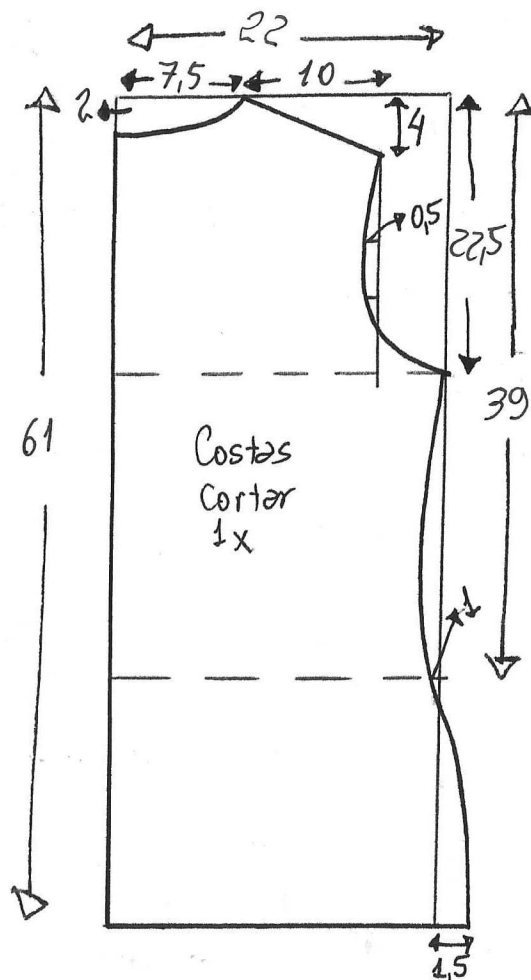
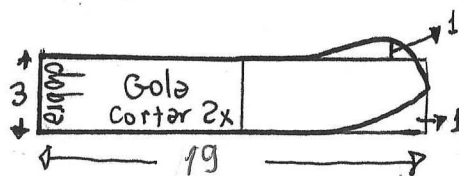
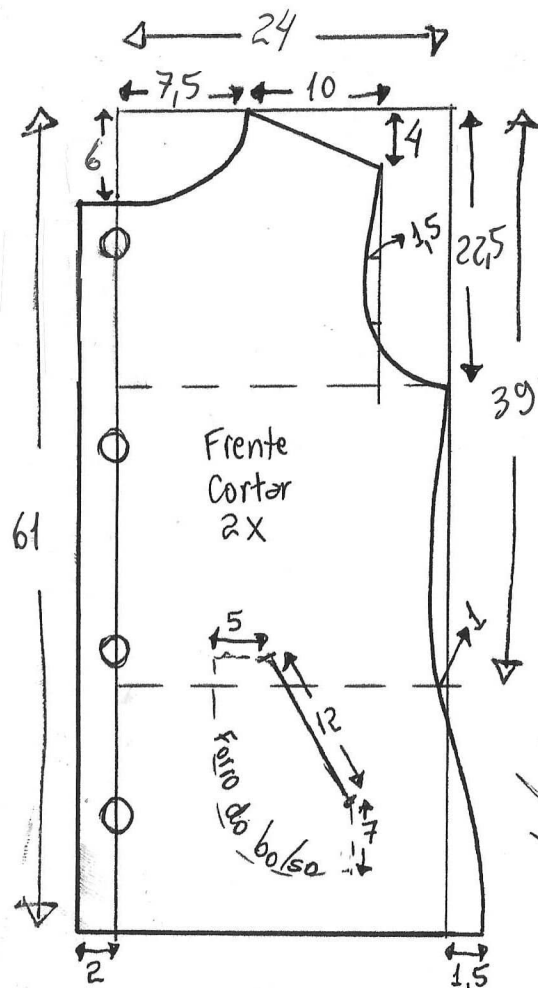


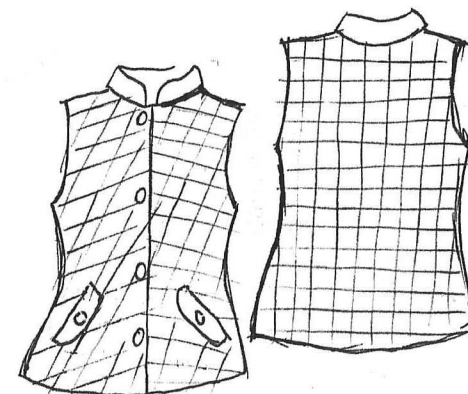


	Tamanho	36	38	40	42	44	46	48	50	52	54	56	58	60	62
ГРУДЬ	Busto	82	86	90	94	98	102	106	110	114	118	122	126	130	134
ТАЛИЯ	Cintura	66	70	74	78	82	86	90	94	98	102	106	110	114	118
БЁДРА	Quadril	88	92	96	100	104	108	112	116	120	124	128	132	136	140
ДЛ.ПЕРЕДА	Comp. Da Blusa	39	40	41	42	43	44	45	46	47	48	49	50	51	52
ШИРИНА РУКИ	Largura do Braço	25	26	27	28	30	32	34	36	38	39	40	41	42	43
ДЛ.СПИНЫ	Costas	34	35	36	37	38	39	39	40	40	41	42	43	44	45
ДЛ. ПЛЕЧА	Ombro	11	11,5	12	12,5	13	13,5	14	14,5	15	15,5	16	16,5	17	17,5
ВЫСОТА ПРОЙМЫ	Altura da Cava	15	15,5	16	16,5	17	17,5	18	18,5	19	19,5	20	20,5	21	21,5
ВЫСОТА ГРУДИ	Altura do busto	22	23	24	25	26	27	28	29	30	31	32	33	34	35
ЦЕНТР ГРУДИ	Separação busto	16	17	18	19	20	21	22	23	24	25	26	27	28	29
ДЛИН. РУКАВ	Comp. Manga comprida	55	56	57	58	58,5	59	59,5	60	60,5	61	61,5	62	62,5	63
КОР. РУКАВ	Comp. Manga Curta	16	16,5	17	17,5	18	18,5	19	19,5	20	20,5	21	21,5	22	22,5
	Punho (camisa)	14	14,5	15	15,5	16	16,5	17	17,5	18	18,5	19	19,5	20	20,5
	Punho (blazer)	25	25,5	26	26,5	27	27,5	28	28,5	29	29,5	30	30,5	31	31,5
ВЫСОТА БЁДРА	Altura do Quadril	18	19	19	20	20	20	21	21	21	21	22	22	22	22
	Altura do Gancho	25	26	27	28	29	30	31	32	33	34	35	36	37	38
	Comp. até joelho	52	53	54	55	55	56	56	57	57	58	59	60	61	62
	Comp. da Calça	92	93	94	95	100	102	104	106	108	110	112	114	116	118
	Largura do joelho	35	36	37	38	39	40	41	42	43	44	45	46	47	48
	Largura do tornozelo	21	21,5	22	22,5	23	23,5	24	24,5	25	25,5	26	26,5	27	27,5



Molde sem  
margem  
de costura

Colete matedassê  
tamanho 36



Obs: Pode colocar zíper ao  
invés de botão de pressão.  
Neste caso não acrescenta  
virar de abotoamento.  
Pode colocar o bolso interno  
ou externo.

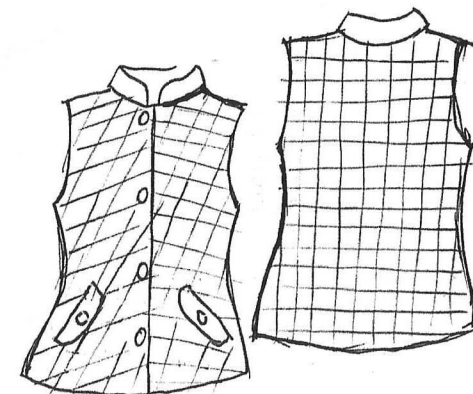
Tecido = 70cm de matedassê  
impermeável...

Forro = 70cm de alpaceta,  
tectel ou bemberg...

Botoões de pressão = 6

www.marlenemvkai.com.br  
www.marlenemvkaimoldeinfantil.com.br

Colete matebassê  
tamanho 38



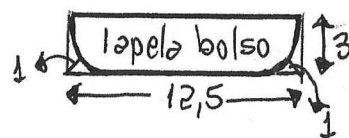
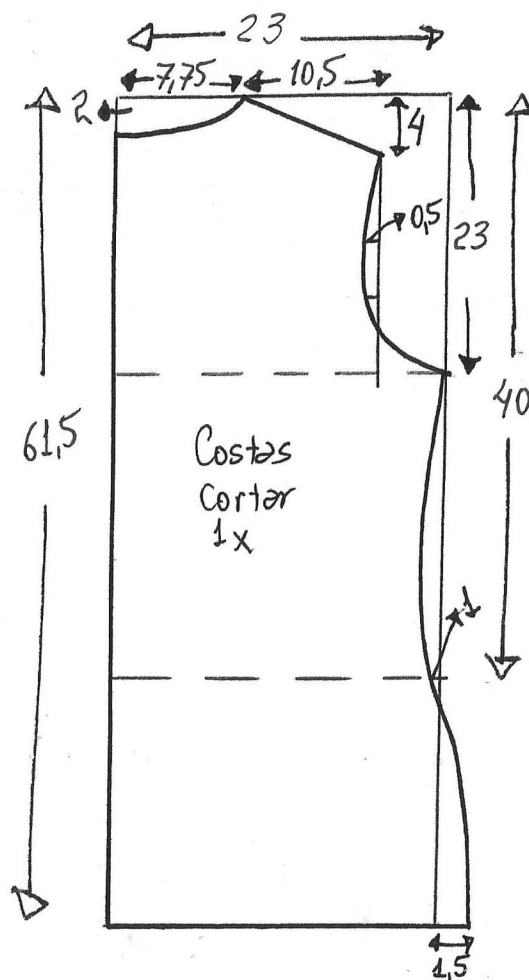
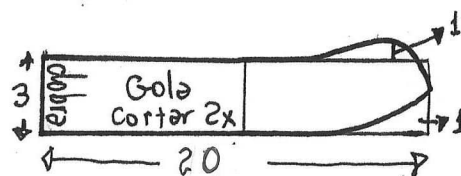
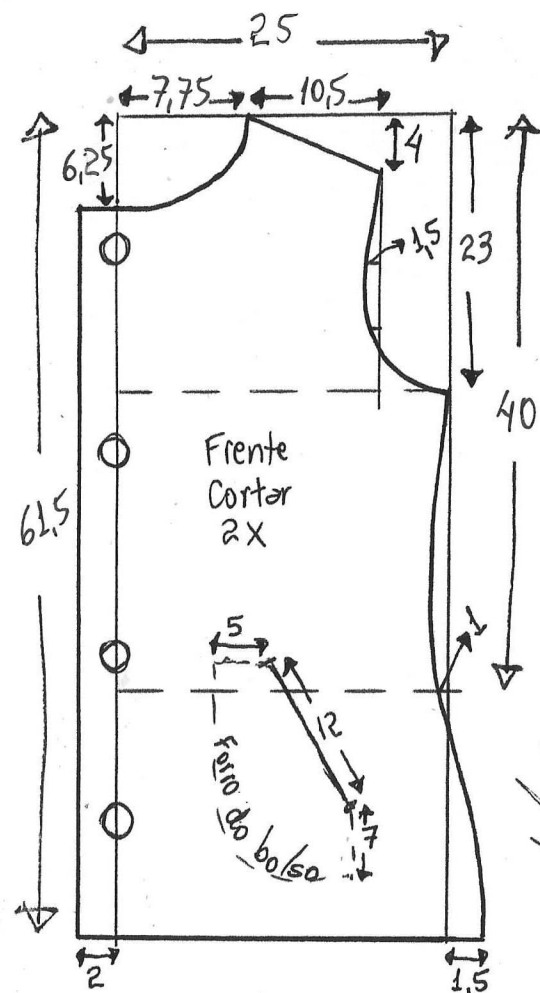
Obs: Pode colocar zíper ao invés de botão de pressão. Neste caso não acrescenta vir a de abotoamento. Pode colocar o bolso interno ou externo.

Tecido = 70cm de matebassê impermeável...

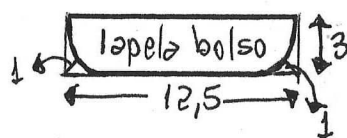
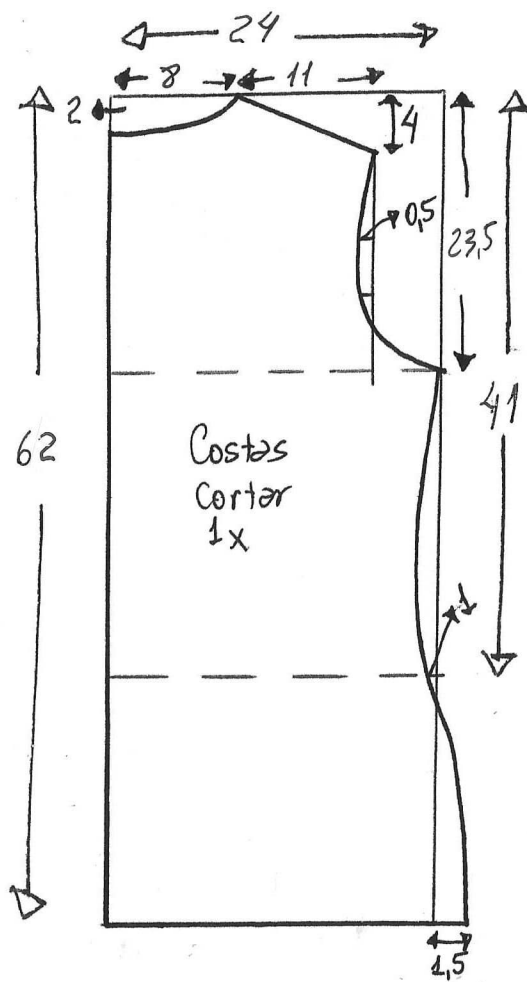
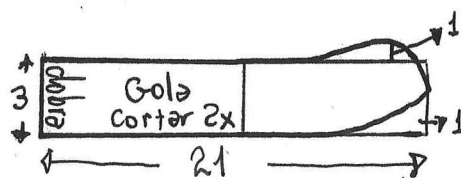
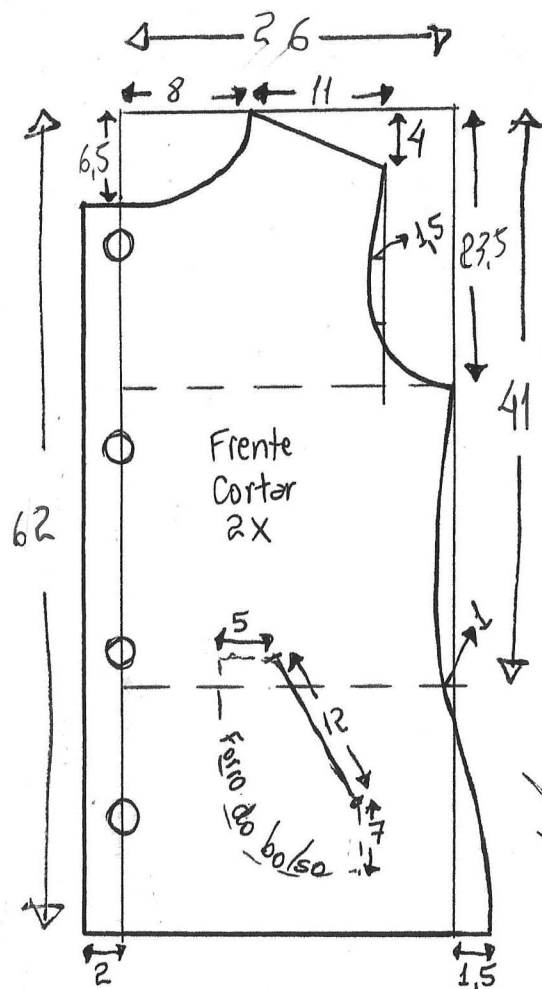
Forno = 70cm de alpacada, tectel ou bemberg...

Botoes de pressão = 6

www.martemvukai.com.br  
www.martemvukaimoldeinfantil.com.br

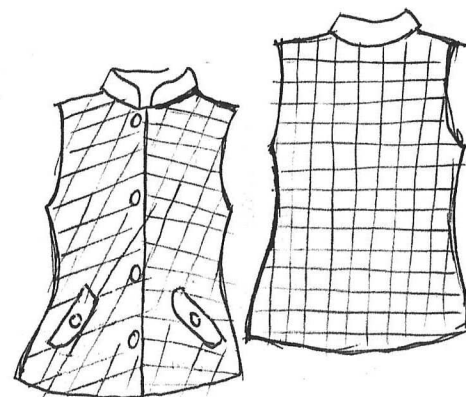


Molde sem  
margem  
de costura



Molde sem  
margem  
de costura

Colete mate-lasse  
tamanho 40



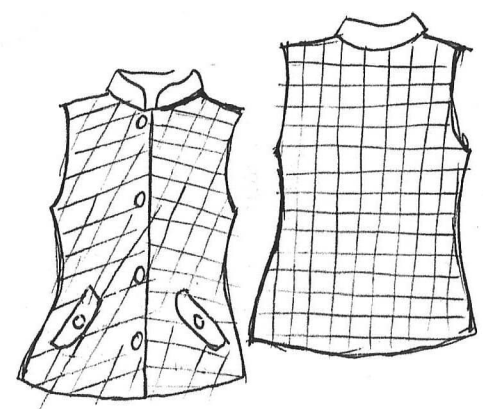
Obs: Pode colocar zíper ao  
invés de botão de pressão.  
Neste caso não acrescente a  
vira de abotoamento.  
Pode colocar o bolso interno  
ou externo.

Tecido = 80 cm de mate-lasse  
impermeável ...  
Forro = 80 cm de alpaceta,  
tectel ou bemberg ...  
Botoes de pressão = 6

www.mariemvukai.com.br  
www.mariemvukaimoldeinfantil.com.br

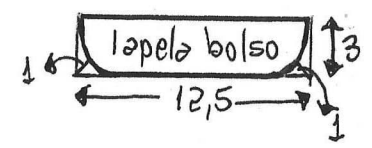
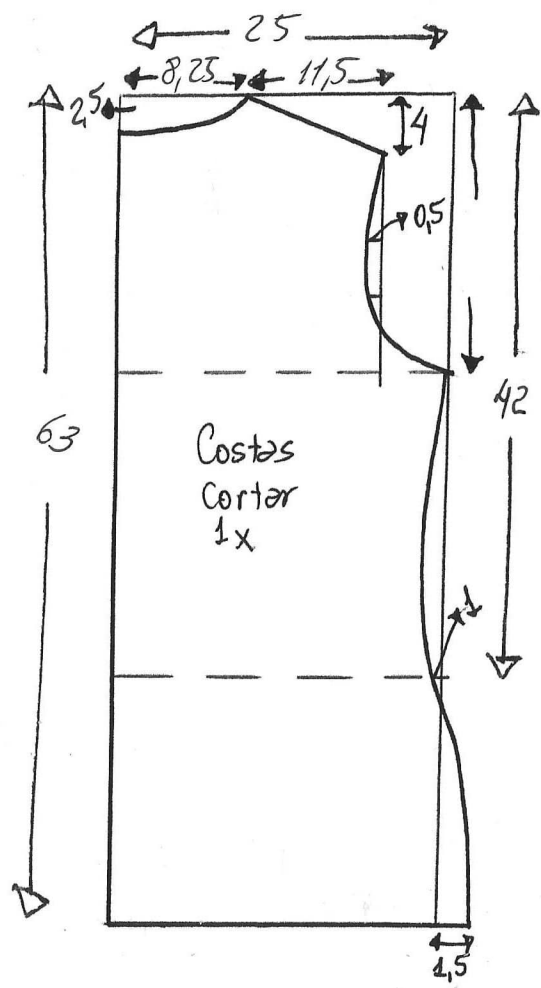
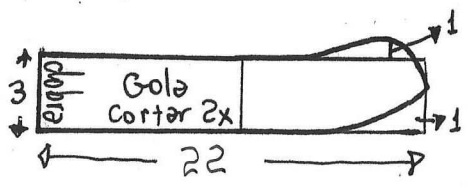
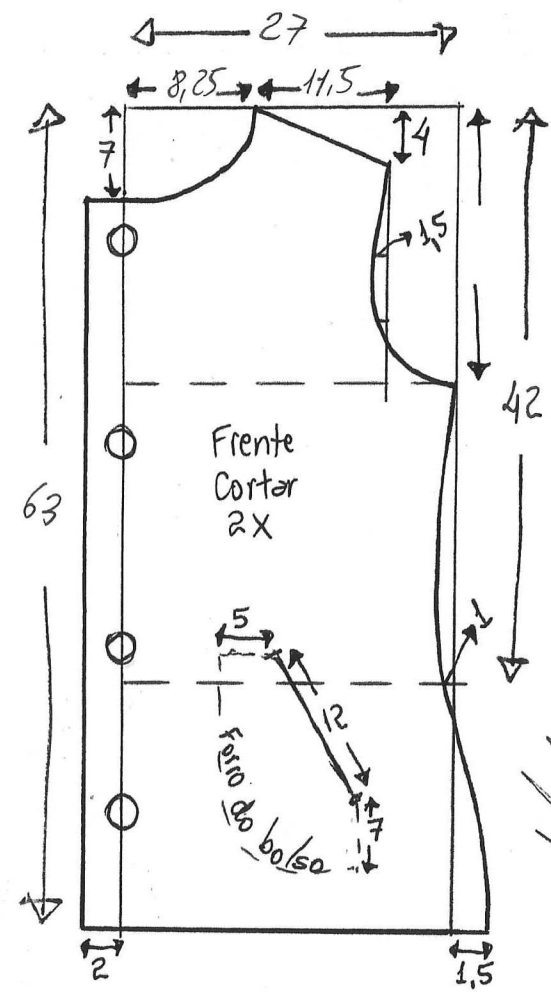
Colete mate-lasse  
tamanho 42

www.marlenemukai.com.br  
www.marlenemukai.com.br



Obs: Pode colocar zíper ao invés de botão de pressão. Neste caso não acrescenta vir a de abotoamento. Pode colocar o bolso interno ou externo.

Tecido = 80 cm de mate-lasse impermeável ...  
Forro = 80 cm de alpaceta, tectel ou bemberg ...  
Botões de pressão = 6

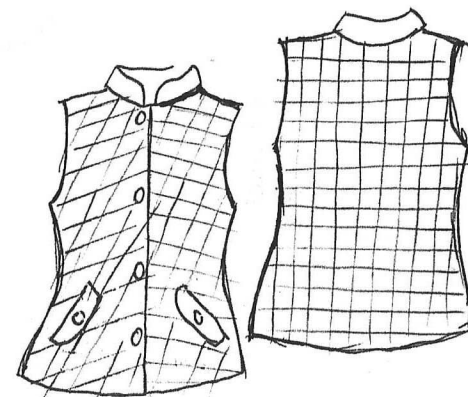


Molde sem  
margem  
de costura

*Marlene Mukaí*



Colete matalassê  
tamanho 44



Obs: Pode colocar zíper ao invés de botão de pressão. Neste caso não acrescenta a virá de abotoamento. Pode colocar o bolso interno ou externo.

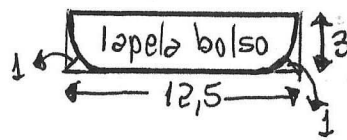
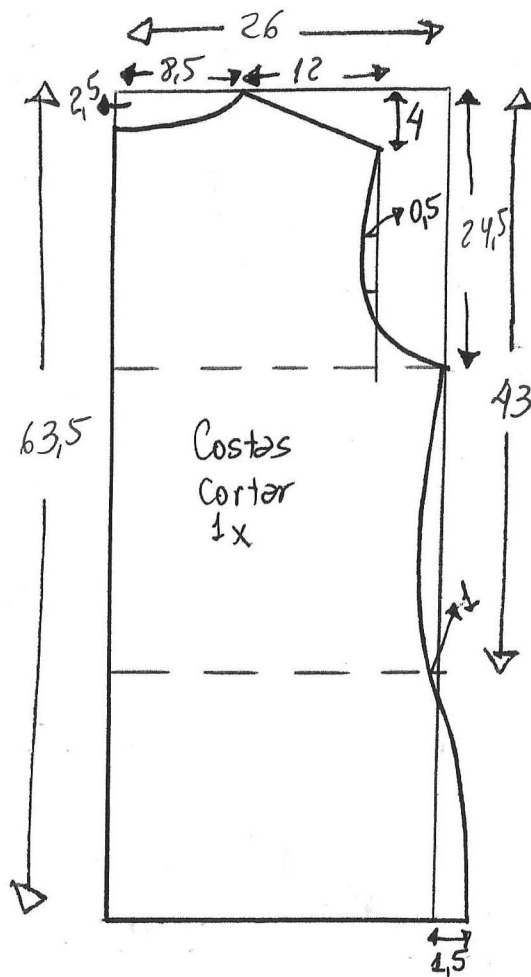
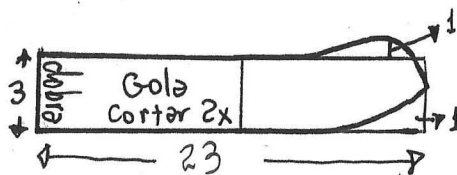
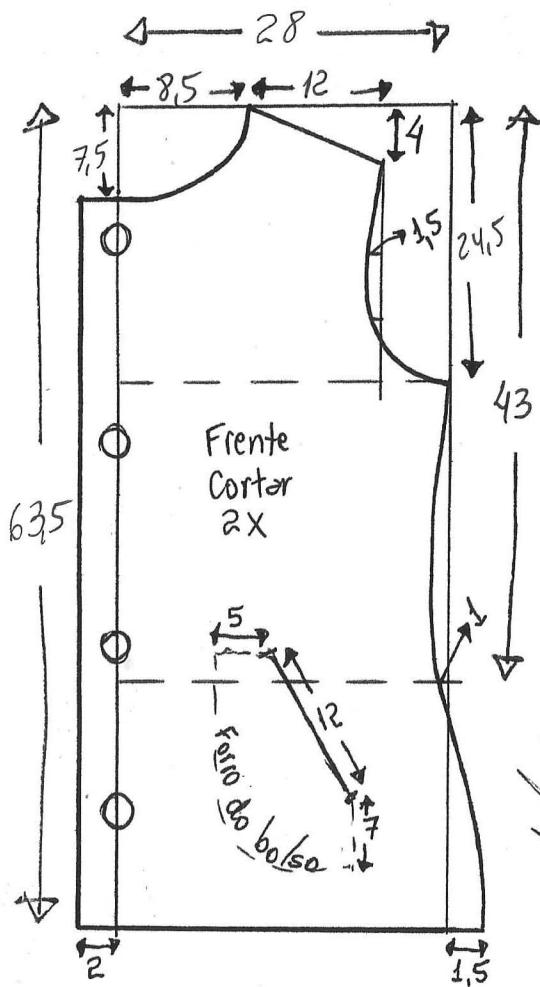
Tecido = 80cm de matalassê impermeável...

Forno = 80cm de alpacada, tectel ou bemberg...

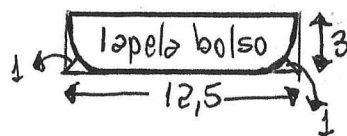
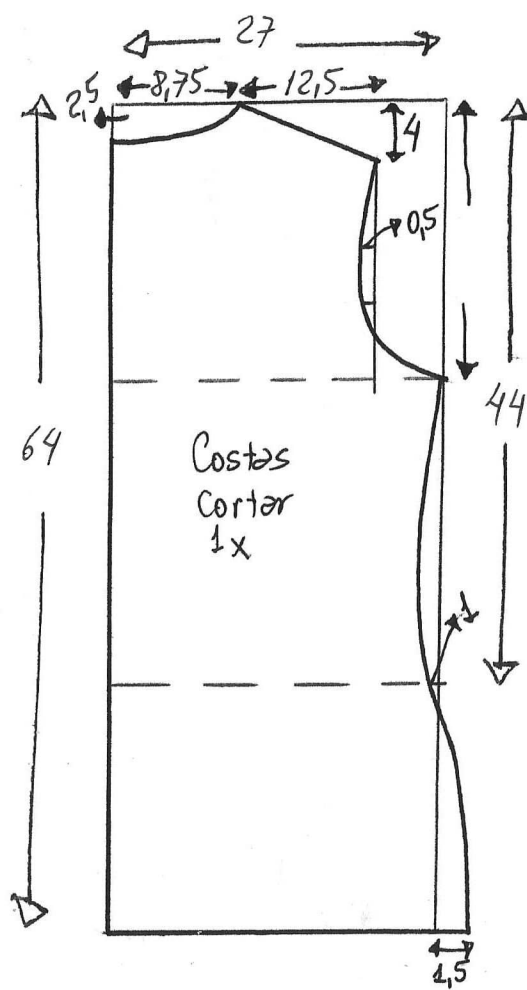
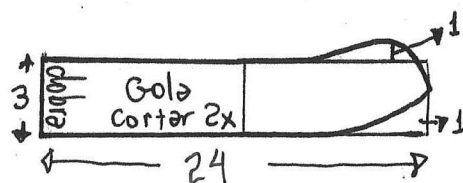
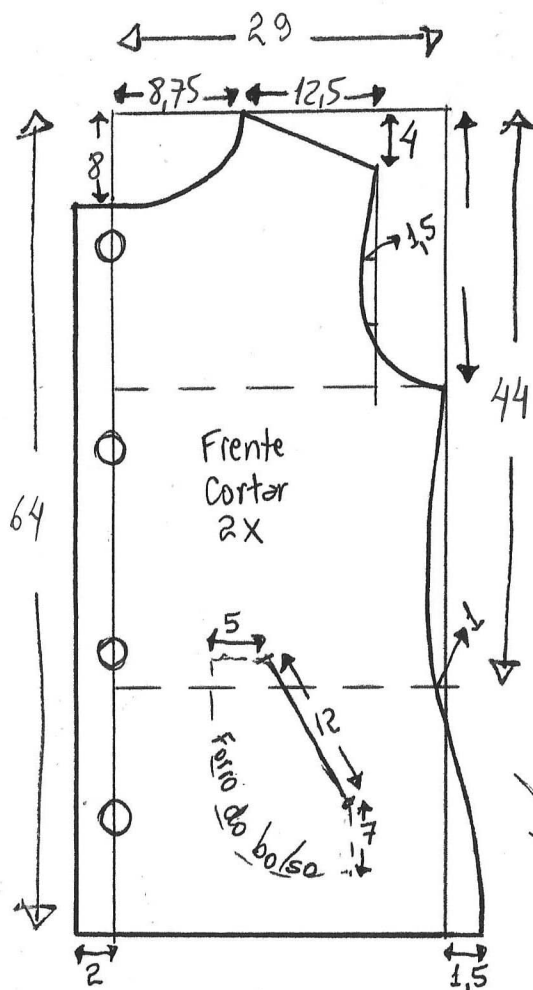
Botoes de pressão = 6

www.marlenemvkai.com.br  
www.marlenemvkaimoldeinfantil.com.br

Molde sem  
margem  
de costura



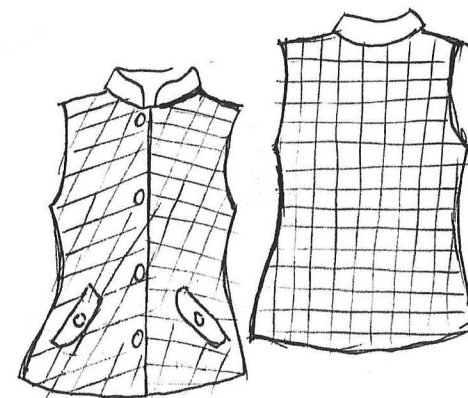
Marlene Vukai



Molde sem  
margem  
de costura

Colete matedassê  
tamanho 46

www.marlenemvkai.com.br  
www.marlenemvkaimoldeinfantil.com.br



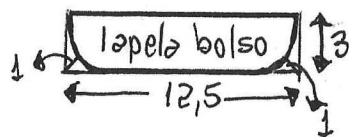
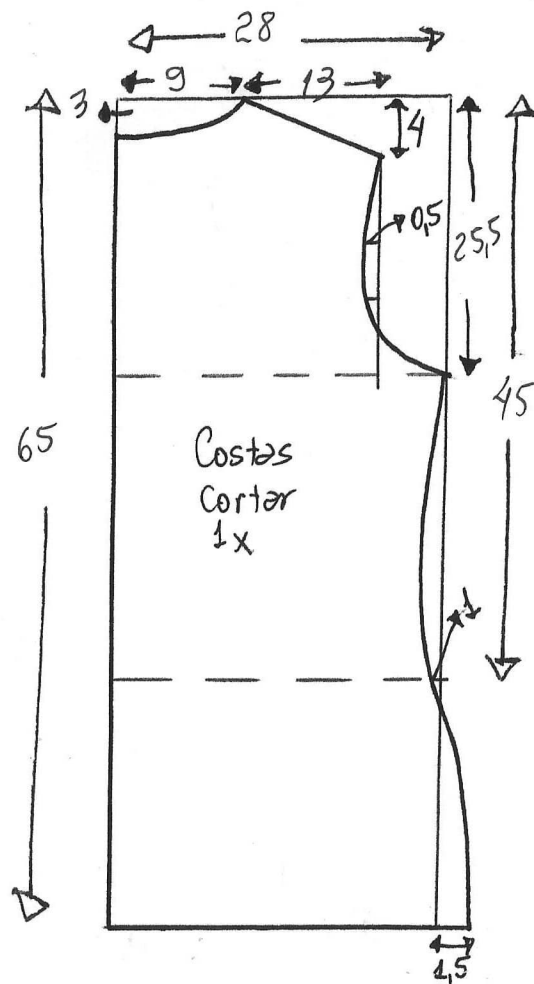
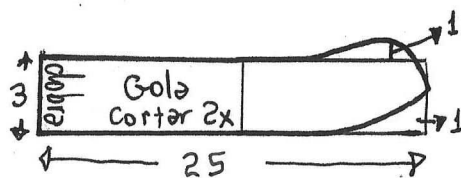
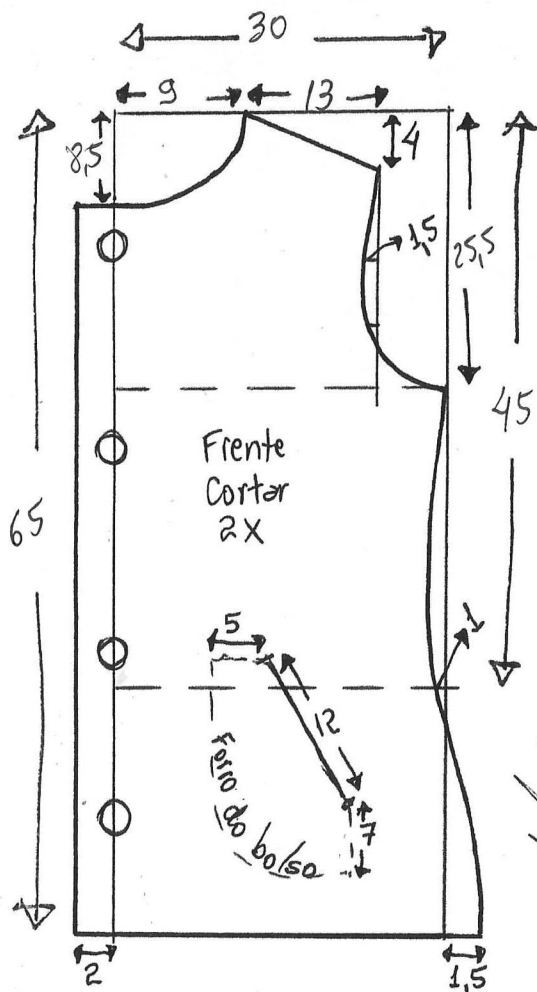
Obs: Pode colocar zíper ao  
invés de botão de pressão.  
Neste caso não acrescenta a  
virá de abotoamento.  
Pode colocar o bolso interno  
ou externo.

Tecido = 80cm de matedassê  
impermeável...

Forro = 80cm de alpacada,  
tectel ou bemberg...

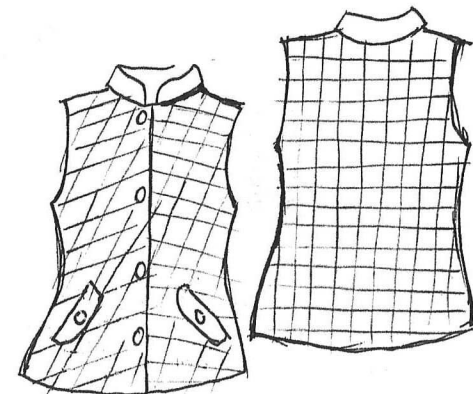
Botoões de pressão = 7





Molde sem  
margem  
de costura

Colete mate-lasse  
tamanho 48



Obs: Pode colocar zíper ao invés de botão de pressão. Neste caso não acrescenta a virá de abotoamento. Pode colocar o bolso interno ou externo.

Tecido = 80cm de mate-lasse impermeável...

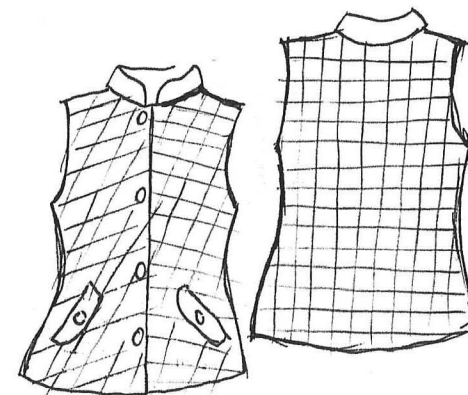
Forno = 80cm de alpacada, tectel ou bemberg...

Botoes de pressão = 7

www.martlenemvukai.com.br  
www.martlenemvukaimoldeinfantil.com.br

Colete matedassê  
tamanho 50

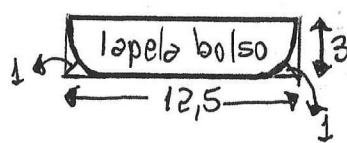
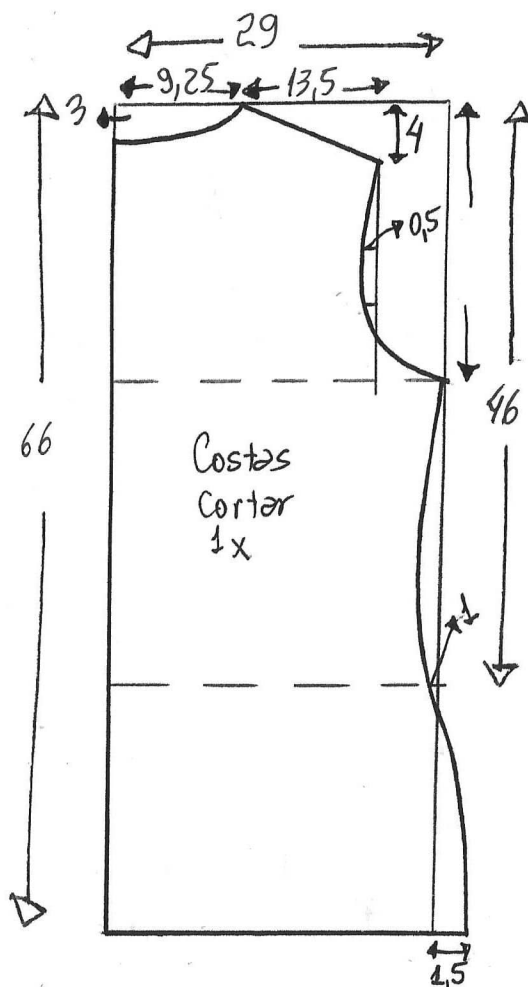
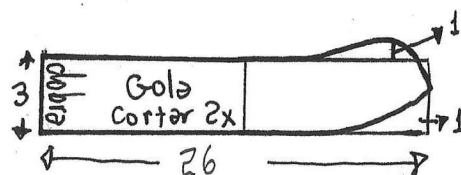
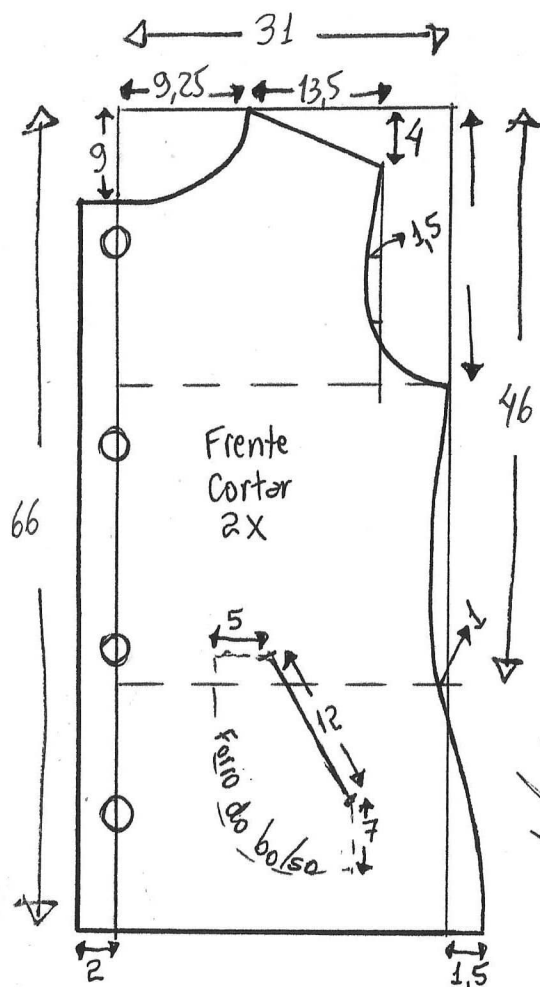
www.mariemvukai.com.br  
www.mariemvukaimoldeinfantil.com.br



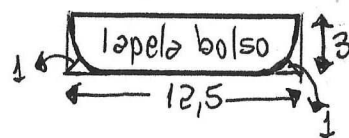
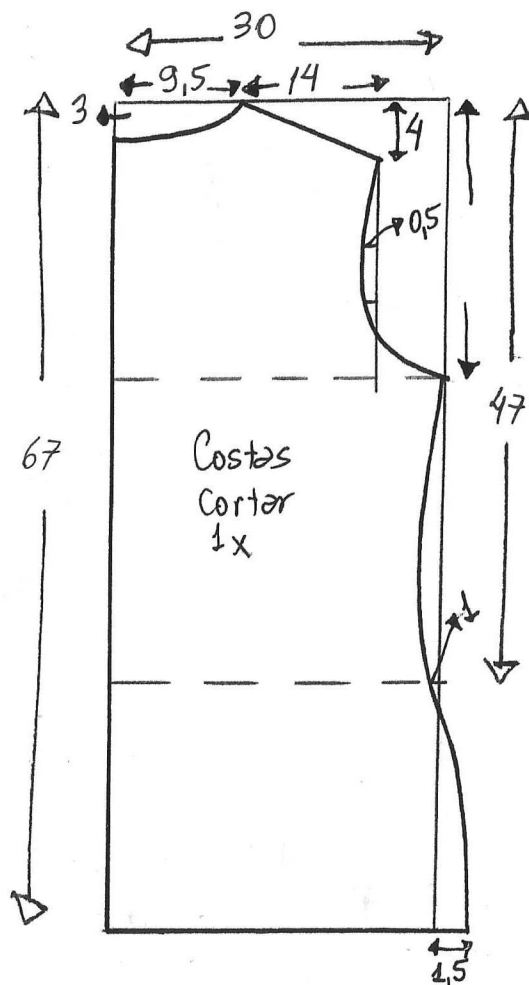
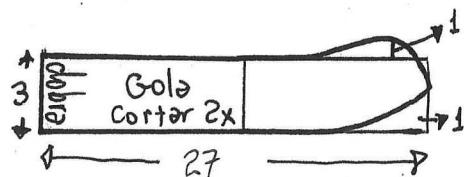
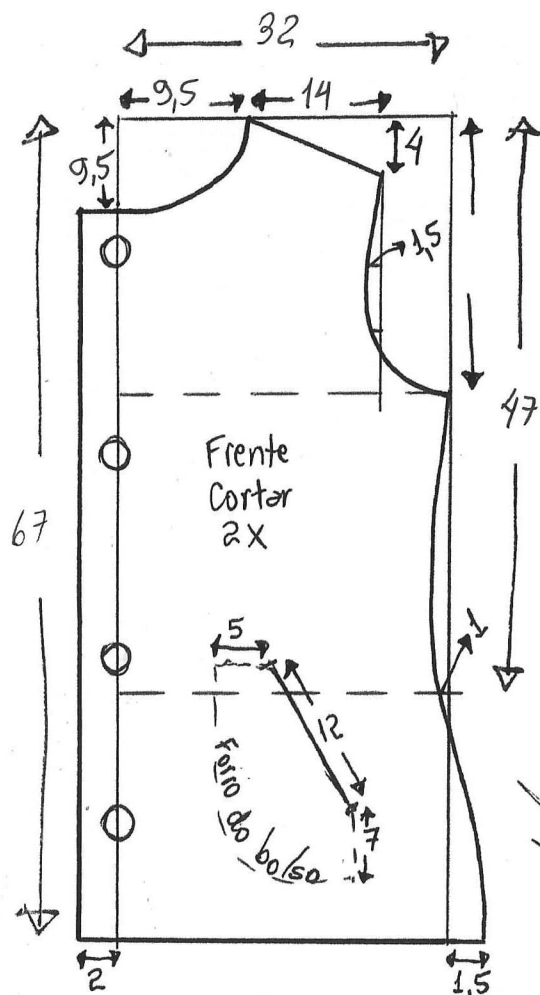
Obs: Pode colocar zíper ao invés de botão de pressão. Neste caso não acrescenta vir a de abotoamento. Pode colocar o bolso interno ou externo.

Tecido: 80cm de matedassê impermeável...  
Forro: 80cm de alpaceta, tectel ou bemberg...  
Botões de pressão = 8

Molde sem  
margem  
de costura

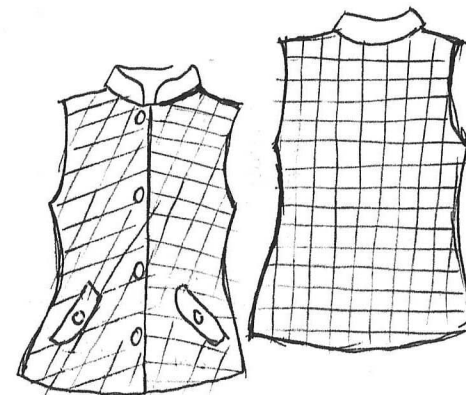


Marlene Vukai



Molde sem  
margem  
de costura

Colete matedassê  
tamanho 52



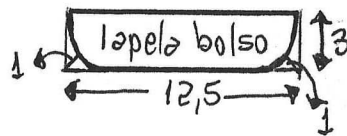
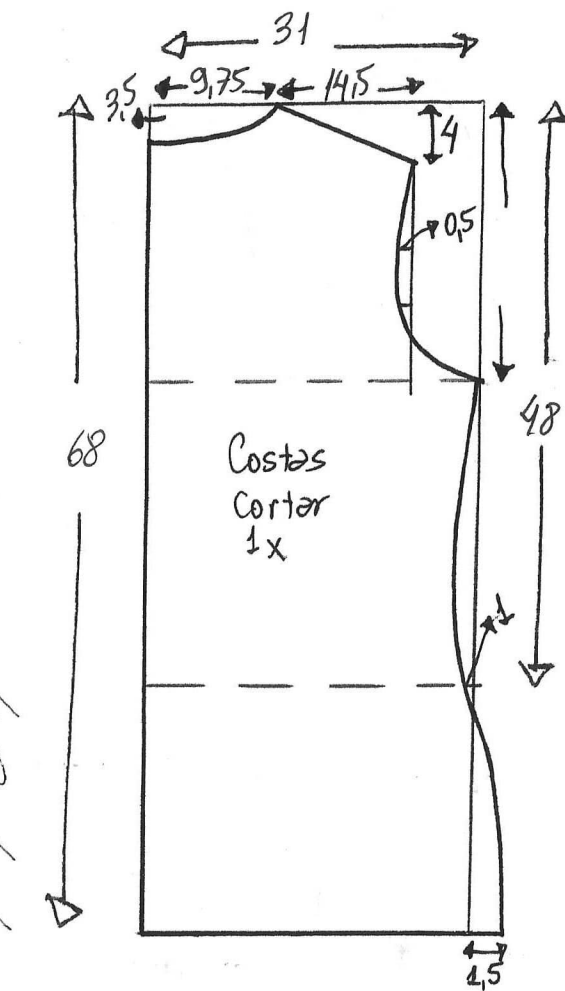
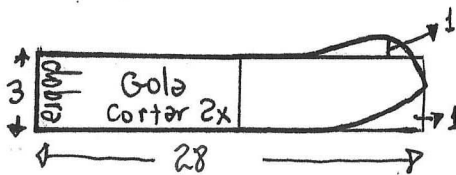
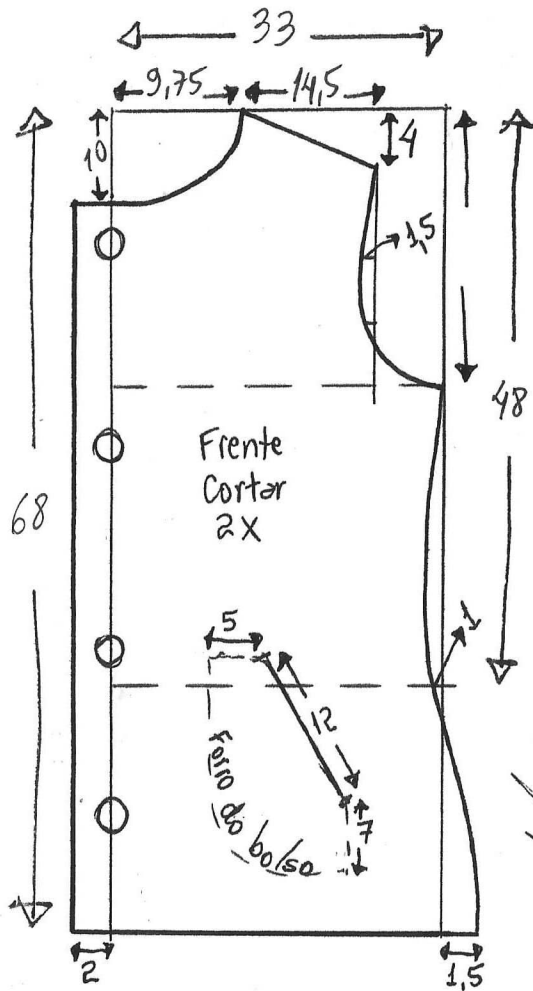
Obs: Pode colocar zíper ao  
invés de botão de pressão.  
Neste caso não acrescenta a  
vira de abotoamento.  
Pode colocar o bolso interno  
ou externo.

Tecido = 80cm de matedassê  
impermeável...

Forro = 80cm de alpaseda,  
tectel ou bemberg...

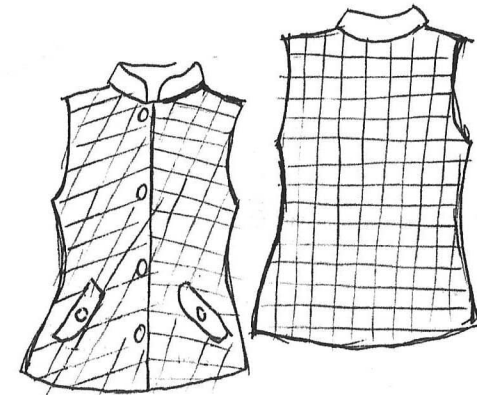
Botoões de pressão = 8

www.marlenemvkai.com.br  
www.marlenemvkaimoldeinfantil.com.br



Molde sem  
margem  
de costura

Colete matedassê  
tamanho 54



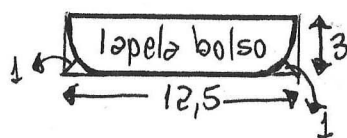
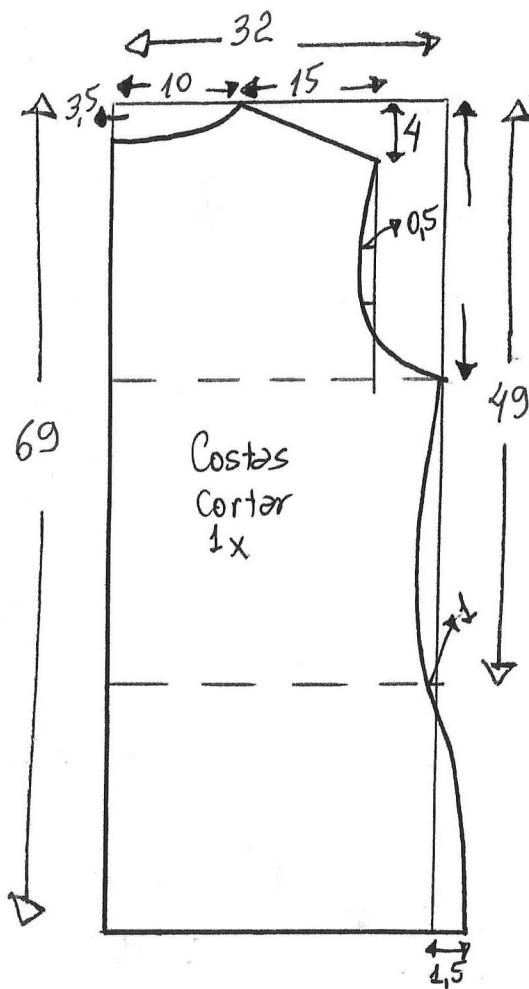
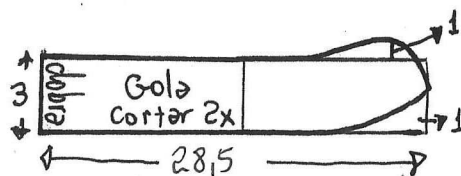
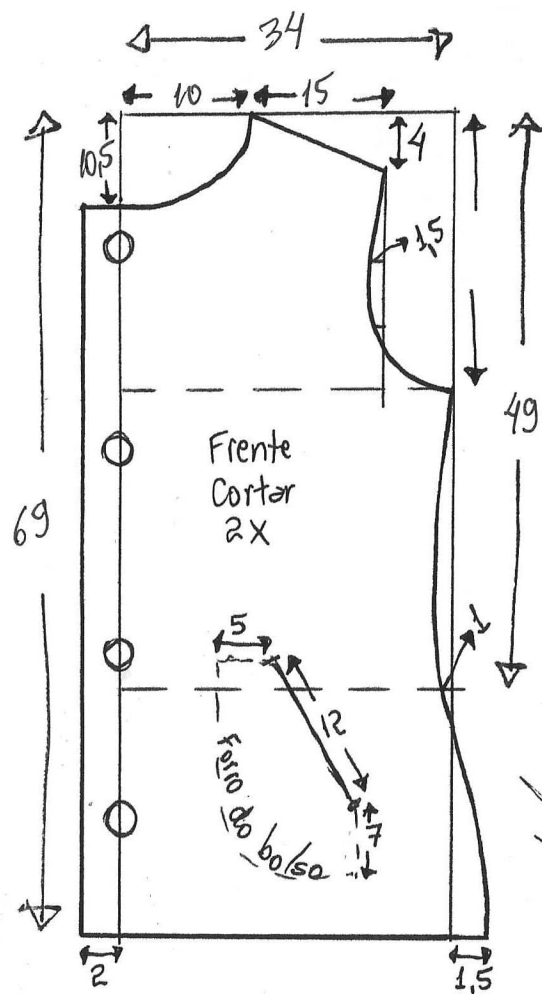
Obs: Pode colocar zíper ao  
invés de botão de pressão.  
Neste caso não acrescenta  
virar de abotoamento.  
Pode colocar o bolso interno  
ou externo.

Tecido = 80cm de matedassê  
impermeável...

Forro = 80cm de alpaseda,  
tectel ou bemberg...

Botoes de pressão = 8

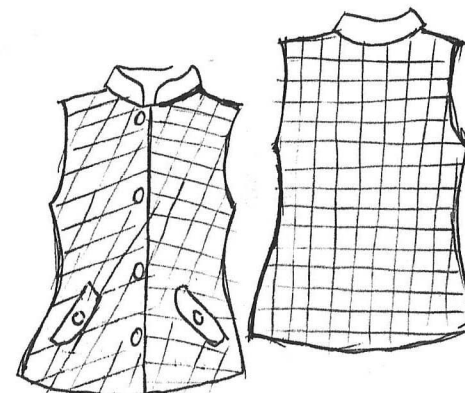
www.mariemvukai.com.br  
www.mariemvukaimoldeinfantil.com.br



Molde sem  
margem  
de costura

Colete matelássê  
tamanho 56

www.mariemvukai.com.br  
www.mariemvukaiinfantil.com.br



Obs: Pode colocar zíper ao invés de botão de pressão. Neste caso não acrescenta a virá de abotoamento. Pode colocar o bolso interno ou externo.

Tecido= de matelássê  
impermeável ...  
Forro= de alpaca, tectel ou bemberg ...  
Botões de pressão= 6